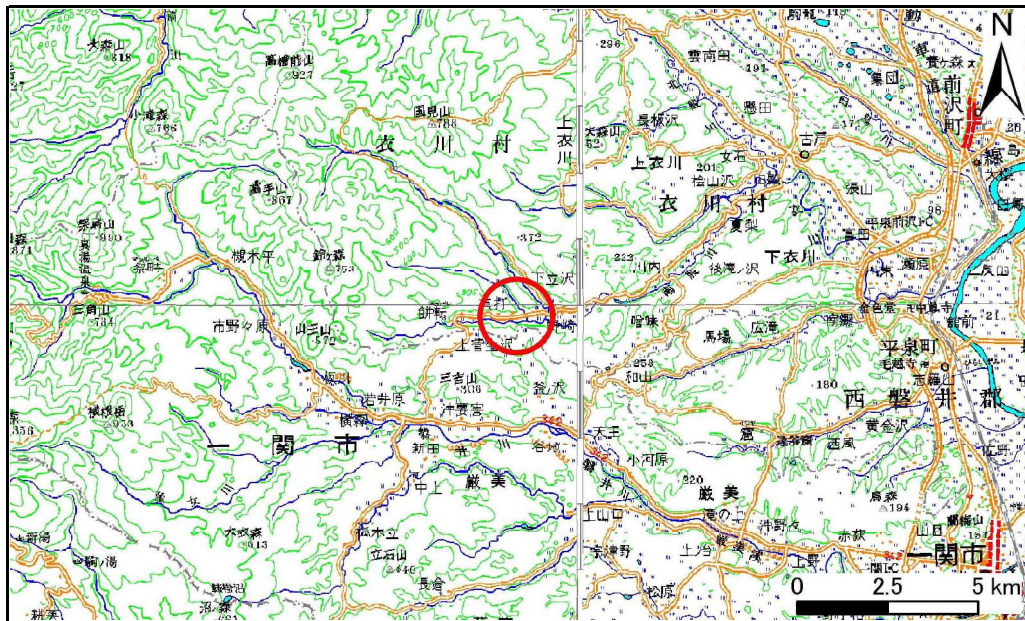


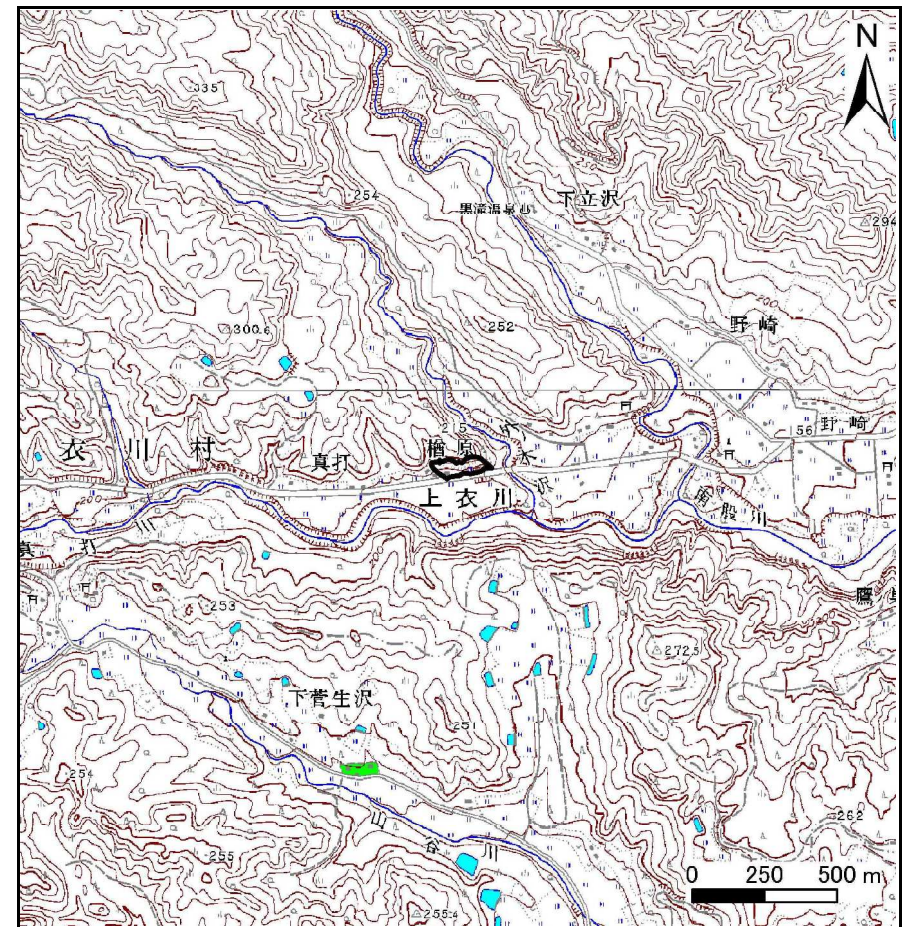
# 土砂災害防止に関する基礎調査(急傾斜地の崩壊)

表紙 概況、位置図

自然現象の種類	急傾斜地の崩壊
箇所番号	171B2002
箇所名	真打-2
所在地	奥州市衣川区真打
調査機関	岩手県南広域振興局



位置図(S=1:200,000)



概況図(S=1:25,000)

# 急傾斜地の崩壊区域調書

様式3-1 危害のおそれのある土地、著しい危害のおそれのある土地の設定図

調査年度

平成23年度

急傾斜地の位置

箇所番号

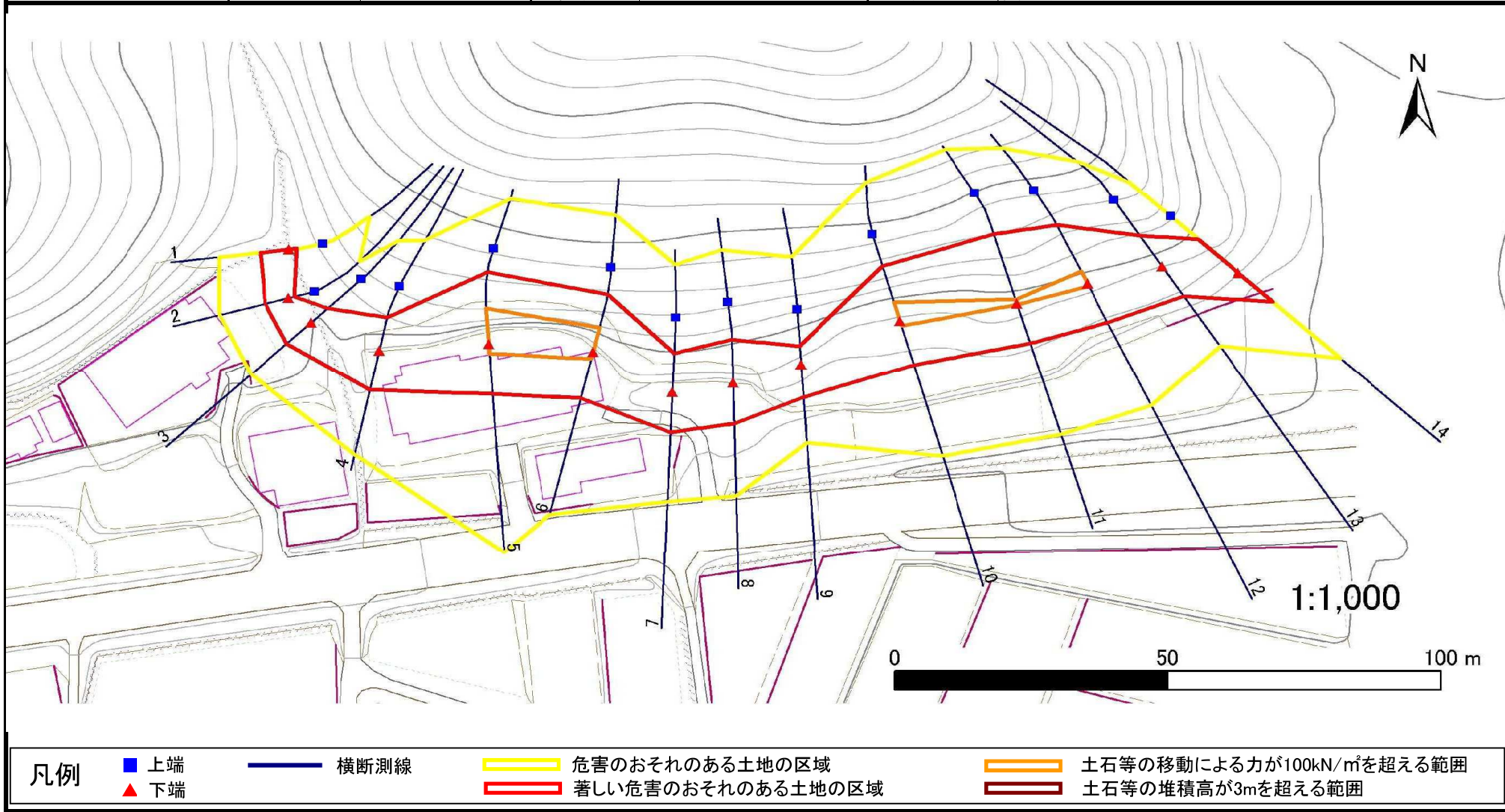
171B2002

箇所名

真打-2

所在地

奥州市衣川区真打



凡例

■ 上端  
▲ 下端

— 横断測線

— 危害のおそれのある土地の区域  
— 著しい危害のおそれのある土地の区域

— 土石等の移動による力が100kN/m<sup>2</sup>を超える範囲  
— 土石等の堆積高が3mを超える範囲

## 急傾斜地の崩壊区域調書

様式3-2 建築物に作用すると想定される衝撃に関する事項(1/1)

調査年度

平成23年度

急傾斜地の位置		箇所番号		171B2002		箇所名		真打-2		所在地		奥州市衣川区真打				
横断 測線 番号	急傾斜地の下端に隣接する土地								急傾斜地内							
	土石等の移動の高さと力の大きさ				土石等の堆積高さとの大きさ				土石等の移動の高さと力の大きさ				土石等の堆積高さとの大きさ			
	区分	高さ (m)	下端からの距離 (m)	力の大きさ (kN/m <sup>2</sup> )	区分	下端からの水平 距離(m)	高さ (m)	力の大きさ (kN/m <sup>2</sup> )	区分	高さ (m)	上端からの比高 (m)	力の大きさ (kN/m <sup>2</sup> )	区分	上端からの比高 (m)	高さ (m)	力の大きさ (kN/m <sup>2</sup> )
1	100kN/m <sup>2</sup> を超える	-	- ~ -	-	3mを超える	- ~ -	-	-	100kN/m <sup>2</sup> を超える	-	- ~ -	-	3mを超える	- ~ -	-	-
	それ以外	1.00	0.00 ~ 5.28	65.85	それ以外	0.00 ~ 5.28	1.99	10.06	それ以外	1.00	5.00 ~ 6.47	65.85	それ以外	5.00 ~ 6.47	1.99	10.06
2	100kN/m <sup>2</sup> を超える	-	- ~ -	-	3mを超える	- ~ -	-	-	100kN/m <sup>2</sup> を超える	-	- ~ -	-	3mを超える	- ~ -	-	-
	それ以外	1.00	0.00 ~ 4.40	54.91	それ以外	0.00 ~ 4.40	2.20	11.14	それ以外	1.00	5.00 ~ 6.52	54.91	それ以外	5.00 ~ 6.52	2.20	11.14
3	100kN/m <sup>2</sup> を超える	-	- ~ -	-	3mを超える	- ~ -	-	-	100kN/m <sup>2</sup> を超える	-	- ~ -	-	3mを超える	- ~ -	-	-
	それ以外	1.00	0.00 ~ 6.06	75.96	それ以外	0.00 ~ 0.00	1.59	8.05	それ以外	1.00	5.00 ~ 7.43	75.96	それ以外	5.00 ~ 7.43	1.59	8.05
4	100kN/m <sup>2</sup> を超える	-	- ~ -	-	3mを超える	- ~ -	-	-	100kN/m <sup>2</sup> を超える	-	- ~ -	-	3mを超える	- ~ -	-	-
	それ以外	1.00	0.00 ~ 7.63	97.72	それ以外	0.00 ~ 7.63	2.20	11.13	それ以外	1.00	5.00 ~ 10.14	97.72	それ以外	5.00 ~ 10.14	2.20	11.13
5	100kN/m <sup>2</sup> を超える	1.00	0.00 ~ 1.80	127.64	3mを超える	- ~ -	-	-	100kN/m <sup>2</sup> を超える	1.00	12.42 ~ 19.89	127.64	3mを超える	- ~ -	-	-
	それ以外	1.00	1.80 ~ 9.58	100.00	それ以外	0.00 ~ 9.58	2.73	13.81	それ以外	1.00	5.00 ~ 12.42	100.00	それ以外	5.00 ~ 19.89	2.73	13.81
6	100kN/m <sup>2</sup> を超える	1.00	0.00 ~ 1.37	120.80	3mを超える	- ~ -	-	-	100kN/m <sup>2</sup> を超える	1.00	11.39 ~ 16.00	120.80	3mを超える	- ~ -	-	-
	それ以外	1.00	1.37 ~ 9.16	100.00	それ以外	0.00 ~ 9.16	2.61	13.21	それ以外	1.00	5.00 ~ 11.39	100.00	それ以外	5.00 ~ 16.00	2.61	13.21
7	100kN/m <sup>2</sup> を超える	-	- ~ -	-	3mを超える	- ~ -	-	-	100kN/m <sup>2</sup> を超える	-	- ~ -	-	3mを超える	- ~ -	-	-
	それ以外	1.00	0.00 ~ 7.71	98.87	それ以外	0.00 ~ 7.71	2.13	10.76	それ以外	1.00	5.00 ~ 10.40	98.87	それ以外	5.00 ~ 10.40	2.13	10.76
8	100kN/m <sup>2</sup> を超える	-	- ~ -	-	3mを超える	- ~ -	-	-	100kN/m <sup>2</sup> を超える	-	- ~ -	-	3mを超える	- ~ -	-	-
	それ以外	1.00	0.00 ~ 7.77	99.85	それ以外	0.00 ~ 7.77	2.09	10.54	それ以外	1.00	5.00 ~ 10.74	99.85	それ以外	5.00 ~ 10.74	2.09	10.54
9	100kN/m <sup>2</sup> を超える	-	- ~ -	-	3mを超える	- ~ -	-	-	100kN/m <sup>2</sup> を超える	-	- ~ -	-	3mを超える	- ~ -	-	-
	それ以外	1.00	0.00 ~ 6.36	79.99	それ以外	0.00 ~ 0.00	1.71	8.63	それ以外	1.00	5.00 ~ 7.49	79.99	それ以外	5.00 ~ 7.49	1.71	8.63
10	100kN/m <sup>2</sup> を超える	1.00	0.00 ~ 0.98	114.66	3mを超える	- ~ -	-	-	100kN/m <sup>2</sup> を超える	1.00	10.53 ~ 13.47	114.66	3mを超える	- ~ -	-	-
	それ以外	1.00	0.98 ~ 8.76	100.00	それ以外	0.00 ~ 8.76	2.19	11.07	それ以外	1.00	5.00 ~ 10.53	100.00	それ以外	5.00 ~ 13.47	2.19	11.07
11	100kN/m <sup>2</sup> を超える	1.00	0.00 ~ 0.12	101.70	3mを超える	- ~ -	-	-	100kN/m <sup>2</sup> を超える	1.00	12.61 ~ 13.09	101.70	3mを超える	- ~ -	-	-
	それ以外	1.00	0.12 ~ 7.90	100.00	それ以外	0.00 ~ 7.90	1.93	9.78	それ以外	1.00	5.00 ~ 12.61	100.00	それ以外	5.00 ~ 13.09	1.93	9.78
12	100kN/m <sup>2</sup> を超える	1.00	0.00 ~ 0.50	107.36	3mを超える	- ~ -	-	-	100kN/m <sup>2</sup> を超える	1.00	11.29 ~ 13.01	107.36	3mを超える	- ~ -	-	-
	それ以外	1.00	0.50 ~ 8.28	100.00	それ以外	0.00 ~ 8.28	2.02	10.19	それ以外	1.00	5.00 ~ 11.29	100.00	それ以外	5.00 ~ 13.01	2.02	10.19
13	100kN/m <sup>2</sup> を超える	-	- ~ -	-	3mを超える	- ~ -	-	-	100kN/m <sup>2</sup> を超える	-	- ~ -	-	3mを超える	- ~ -	-	-
	それ以外	1.00	0.00 ~ 6.87	86.96	それ以外	0.00 ~ 0.00	1.59	8.05	それ以外	1.00	5.00 ~ 9.26	86.96	それ以外	5.00 ~ 9.26	1.59	8.05
14	100kN/m <sup>2</sup> を超える	1.00	0.00 ~ 0.63	109.42	3mを超える	- ~ -	-	-	100kN/m <sup>2</sup> を超える	1.00	10.54 ~ 12.37	109.42	3mを超える	- ~ -	-	-
	それ以外	1.00	0.63 ~ 8.42	100.00	それ以外	0.00 ~ 8.42	2.16	10.92	それ以外	1.00	5.00 ~ 10.54	100.00	それ以外	5.00 ~ 12.37	2.16	10.92
	100kN/m <sup>2</sup> を超える		~		3mを超える	~			100kN/m <sup>2</sup> を超える		~		3mを超える	~		
	それ以外		~		それ以外	~			それ以外		~		それ以外	~		