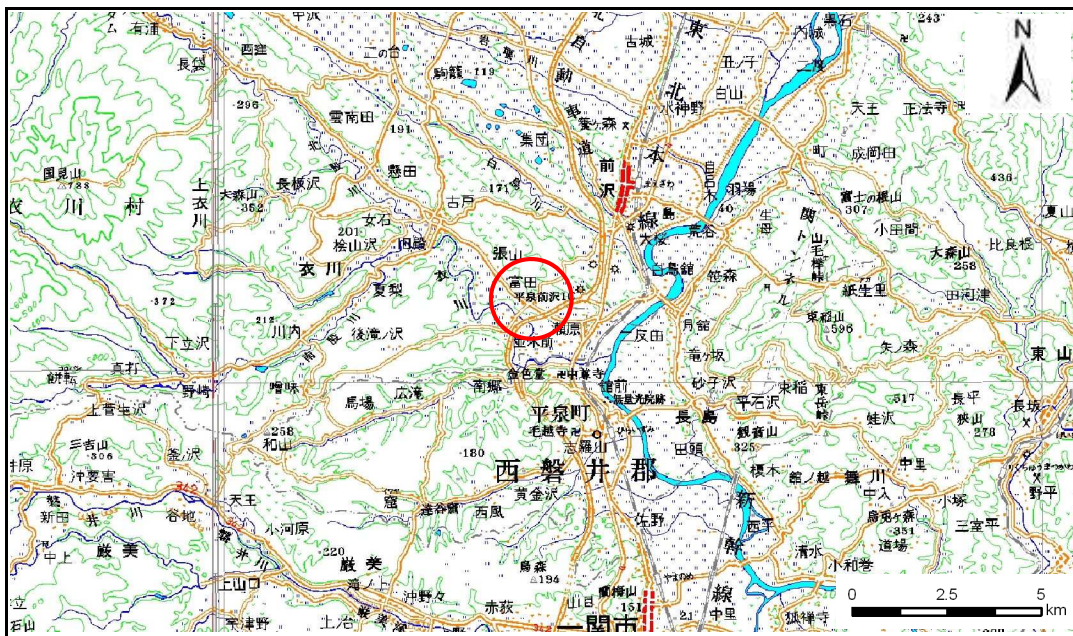


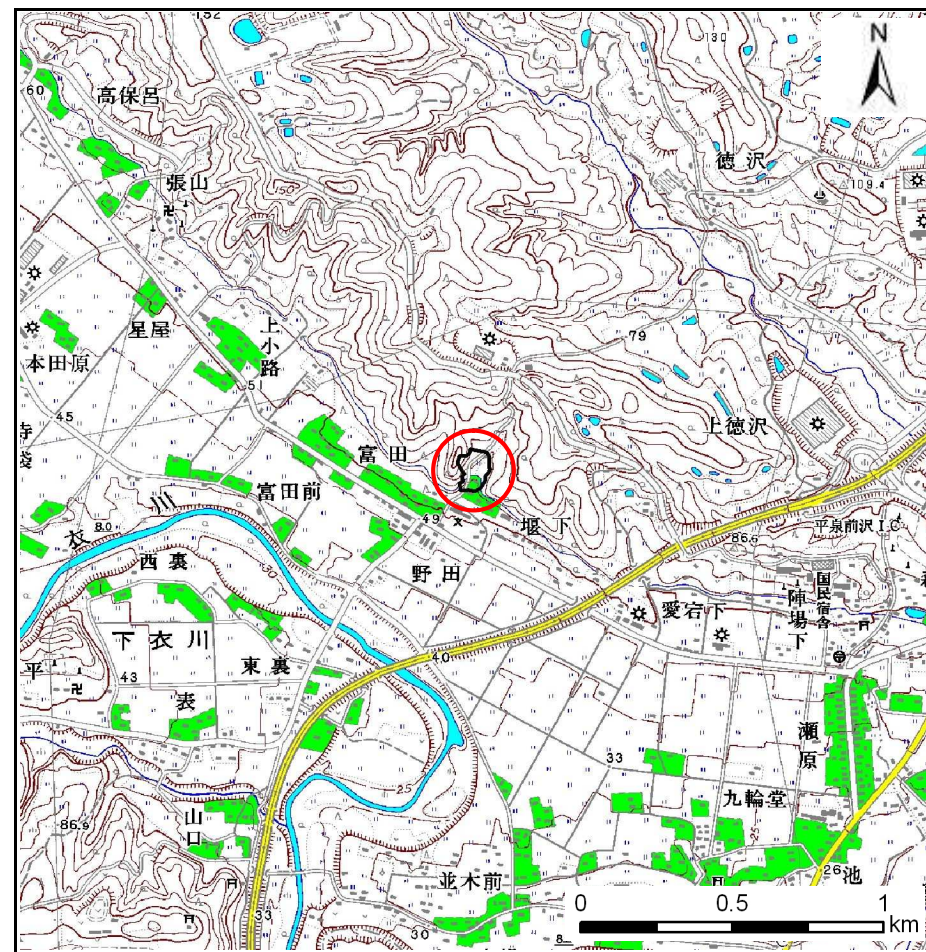
# 土砂災害防止に関する基礎調査(急傾斜地の崩壊)

表紙 概況、位置図

自然現象の種類	急傾斜地の崩壊
箇所番号	163B1038
箇所名	堰下
所在地	岩手県奥州市衣川区堰下
調査機関	岩手県県南広域振興局



位置図(S=1:200,000)



概況図(S=1:25,000)

# 急傾斜地の崩壊区域調査

様式3-1 危害のおそれのある土地、著しい危害のおそれのある土地の設定図

調査年度

平成24年度

急傾斜地の位置

箇所番号

163B1038

箇所名

堰下

所在地

岩手県奥州市衣川区堰下



- |    |      |        |                     |  |
|----|------|--------|---------------------|--|
| 凡例 | ■ 上端 | — 横断測線 | ▭ 危害のおそれのある土地の区域    | ▭ 土石等の移動による力が100kN/m <sup>2</sup> を超える範囲 |
|    | ▲ 下端 |        | ▭ 著しい危害のおそれのある土地の区域 | ▭ 土石等の堆積高が3mを超える範囲                       |

# 急傾斜地の崩壊区域調書

様式3-2 建築物に作用すると想定される衝撃に関する事項(1/1)

調査年度

平成24年度

急傾斜地の位置		箇所番号		163B1038		箇所名		堰下		所在地		岩手県奥州市衣川区堰下				
横断 測線 番号	急傾斜地の下端に隣接する土地								急傾斜地内							
	土石等の移動の高さと力の大きさ				土石等の堆積高さとの大きさ				土石等の移動の高さと力の大きさ				土石等の堆積高さとの大きさ			
	区分	高さ (m)	下端からの距離 (m)	力の大きさ (kN/m <sup>2</sup> )	区分	下端からの水平 距離(m)	高さ (m)	力の大きさ (kN/m <sup>2</sup> )	区分	高さ (m)	上端からの比高 (m)	力の大きさ (kN/m <sup>2</sup> )	区分	上端からの比高 (m)	高さ (m)	力の大きさ (kN/m <sup>2</sup> )
1	100kN/m <sup>2</sup> を超える	-	- ~ -	-	3mを超える	- ~ -	-	-	100kN/m <sup>2</sup> を超える	-	- ~ -	-	3mを超える	- ~ -	-	-
	それ以外	1.00	0.00 ~ 5.83	72.96	それ以外	0.00 ~ 0.00	1.69	8.52	それ以外	1.00	5.00 ~ 6.60	72.96	それ以外	5.00 ~ 6.60	1.69	8.52
2	100kN/m <sup>2</sup> を超える	1.00	0.00 ~ 0.76	111.36	3mを超える	- ~ -	-	-	100kN/m <sup>2</sup> を超える	1.00	12.12 ~ 15.53	111.36	3mを超える	- ~ -	-	-
	それ以外	1.00	0.76 ~ 8.55	100.00	それ以外	0.00 ~ 8.55	2.13	10.75	それ以外	1.00	5.00 ~ 12.12	100.00	それ以外	5.00 ~ 15.53	2.13	10.75
3	100kN/m <sup>2</sup> を超える	1.00	0.00 ~ 2.28	135.45	3mを超える	- ~ -	-	-	100kN/m <sup>2</sup> を超える	1.00	10.75 ~ 19.59	135.45	3mを超える	- ~ -	-	-
	それ以外	1.00	2.28 ~ 10.06	100.00	それ以外	0.00 ~ 10.06	2.49	12.60	それ以外	1.00	5.00 ~ 10.75	100.00	それ以外	5.00 ~ 19.59	2.49	12.60
4	100kN/m <sup>2</sup> を超える	1.00	0.00 ~ 2.17	133.63	3mを超える	- ~ -	-	-	100kN/m <sup>2</sup> を超える	1.00	10.53 ~ 19.06	133.63	3mを超える	- ~ -	-	-
	それ以外	1.00	2.17 ~ 9.95	100.00	それ以外	0.00 ~ 9.95	2.37	12.00	それ以外	1.00	5.00 ~ 10.53	100.00	それ以外	5.00 ~ 19.06	2.37	12.00
5	100kN/m <sup>2</sup> を超える	1.00	0.00 ~ 2.31	135.97	3mを超える	- ~ -	-	-	100kN/m <sup>2</sup> を超える	1.00	10.53 ~ 19.90	135.97	3mを超える	- ~ -	-	-
	それ以外	1.00	2.31 ~ 10.09	100.00	それ以外	0.00 ~ 10.09	2.39	12.06	それ以外	1.00	5.00 ~ 10.53	100.00	それ以外	5.00 ~ 19.90	2.39	12.06
6	100kN/m <sup>2</sup> を超える	1.00	0.00 ~ 3.27	152.32	3mを超える	0.00 ~ 0.15	3.07	15.54	100kN/m <sup>2</sup> を超える	1.00	10.60 ~ 35.24	152.32	3mを超える	30.00 ~ 35.24	3.07	15.54
	それ以外	1.00	3.27 ~ 11.05	100.00	それ以外	0.15 ~ 11.05	3.00	15.16	それ以外	1.00	5.00 ~ 10.60	100.00	それ以外	5.00 ~ 30.00	3.00	15.16
7	100kN/m <sup>2</sup> を超える	1.00	0.00 ~ 3.22	151.54	3mを超える	0.00 ~ 0.11	3.06	15.44	100kN/m <sup>2</sup> を超える	1.00	10.64 ~ 35.72	151.54	3mを超える	30.00 ~ 35.72	3.06	15.44
	それ以外	1.00	3.22 ~ 11.01	100.00	それ以外	0.11 ~ 11.01	3.00	15.16	それ以外	1.00	5.00 ~ 10.64	100.00	それ以外	5.00 ~ 30.00	3.00	15.16
8	100kN/m <sup>2</sup> を超える	1.00	0.00 ~ 3.03	148.24	3mを超える	0.00 ~ 0.28	3.16	15.95	100kN/m <sup>2</sup> を超える	1.00	10.64 ~ 25.70	148.24	3mを超える	25.00 ~ 25.70	3.16	15.95
	それ以外	1.00	3.03 ~ 10.82	100.00	それ以外	0.28 ~ 10.82	3.00	15.16	それ以外	1.00	5.00 ~ 10.64	100.00	それ以外	5.00 ~ 25.00	3.00	15.16
9	100kN/m <sup>2</sup> を超える	1.00	0.00 ~ 2.82	144.56	3mを超える	- ~ -	-	-	100kN/m <sup>2</sup> を超える	1.00	10.53 ~ 24.00	144.56	3mを超える	- ~ -	-	-
	それ以外	1.00	2.82 ~ 10.60	100.00	それ以外	0.00 ~ 10.60	2.73	13.80	それ以外	1.00	5.00 ~ 10.53	100.00	それ以外	5.00 ~ 24.00	2.73	13.80
10	100kN/m <sup>2</sup> を超える	1.00	0.00 ~ 1.66	125.43	3mを超える	- ~ -	-	-	100kN/m <sup>2</sup> を超える	1.00	11.99 ~ 22.31	125.43	3mを超える	- ~ -	-	-
	それ以外	1.00	1.66 ~ 9.45	100.00	それ以外	0.00 ~ 9.45	2.43	12.30	それ以外	1.00	5.00 ~ 11.99	100.00	それ以外	5.00 ~ 22.31	2.43	12.30
11	100kN/m <sup>2</sup> を超える	-	- ~ -	-	3mを超える	- ~ -	-	-	100kN/m <sup>2</sup> を超える	-	- ~ -	-	3mを超える	- ~ -	-	-
	それ以外	1.00	0.00 ~ 2.16	29.40	それ以外	0.00 ~ 2.16	2.54	12.85	それ以外	1.00	5.00 ~ 5.00	29.40	それ以外	5.00 ~ 5.00	2.54	12.85
	100kN/m <sup>2</sup> を超える		~		3mを超える	~			100kN/m <sup>2</sup> を超える		~		3mを超える	~		
	それ以外		~		それ以外	~			それ以外		~		それ以外	~		
	100kN/m <sup>2</sup> を超える		~		3mを超える	~			100kN/m <sup>2</sup> を超える		~		3mを超える	~		
	それ以外		~		それ以外	~			それ以外		~		それ以外	~		
	100kN/m <sup>2</sup> を超える		~		3mを超える	~			100kN/m <sup>2</sup> を超える		~		3mを超える	~		
	それ以外		~		それ以外	~			それ以外		~		それ以外	~		