

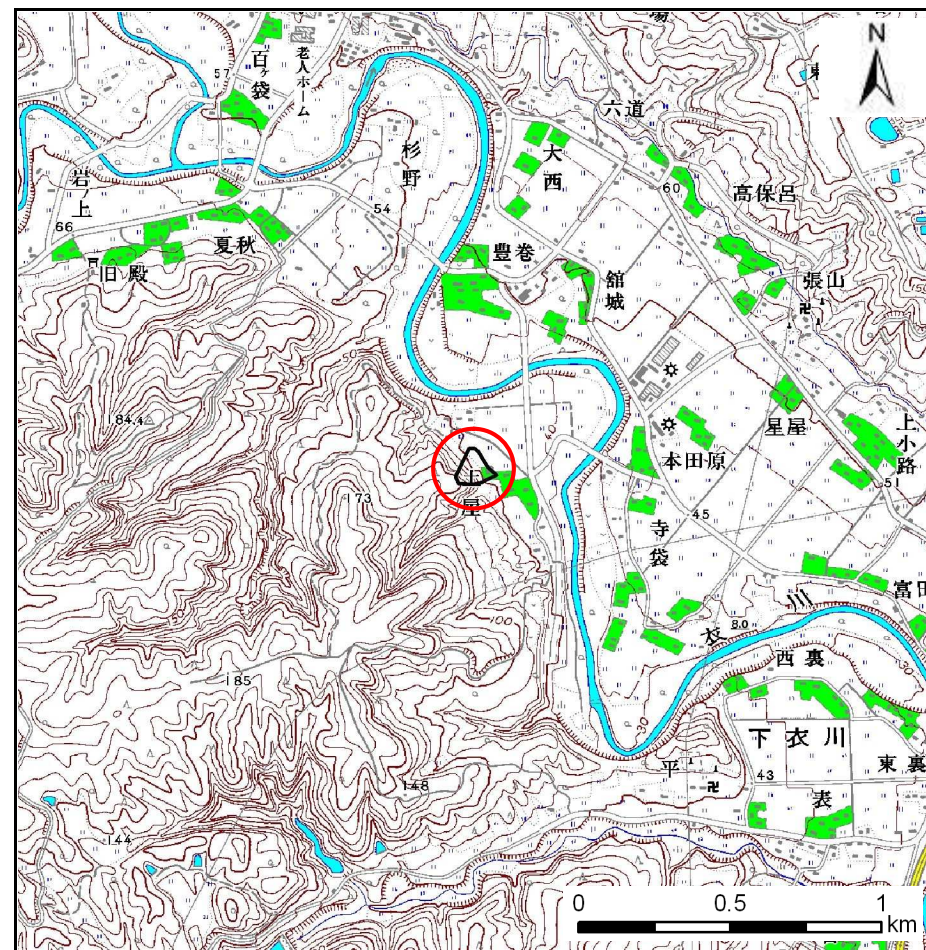
土砂災害防止に関する基礎調査(急傾斜地の崩壊)

表紙 概況、位置図

自然現象の種類	急傾斜地の崩壊
箇所番号	163B1037
箇所名	土屋
所在地	岩手県奥州市衣川区土屋
調査機関	岩手県県南広域振興局



位置図(S=1:200,000)



概況図(S=1:25,000)

急傾斜地の崩壊区域調査

様式3-1 危害のおそれのある土地、著しい危害のおそれのある土地の設定図

調査年度 平成24年度

急傾斜地の位置	箇所番号	163B1037	箇所名	土屋	所在地	岩手県奥州市衣川区土屋
---------	------	----------	-----	----	-----	-------------



凡例	■ 上端	— 横断測線	■ 危害のおそれのある土地の区域	■ 土石等の移動による力が100kN/m ² を超える範囲
	▲ 下端		■ 著しい危害のおそれのある土地の区域	■ 土石等の堆積高が3mを超える範囲

急傾斜地の崩壊区域調査

様式3-2 建築物に作用すると想定される衝撃に関する事項(1/1)

調査年度

平成24年度

急傾斜地の位置		箇所番号		163B1037		箇所名		土屋		所在地		岩手県奥州市衣川区土屋				
横断 測線 番号	急傾斜地の下端に隣接する土地								急傾斜地内							
	土石等の移動の高さと力の大きさ				土石等の堆積高さとの大きさ				土石等の移動の高さと力の大きさ				土石等の堆積高さとの大きさ			
	区分	高さ (m)	下端からの距離 (m)	力の大きさ (kN/m ²)	区分	下端からの水平 距離(m)	高さ (m)	力の大きさ (kN/m ²)	区分	高さ (m)	上端からの比高 (m)	力の大きさ (kN/m ²)	区分	上端からの比高 (m)	高さ (m)	力の大きさ (kN/m ²)
1	100kN/m ² を超える	1.00	0.00 ~ 3.56	157.52	3mを超える	0.00 ~ 0.30	3.15	15.95	100kN/m ² を超える	1.00	10.53 ~ 38.82	157.52	3mを超える	25.00 ~ 38.82	3.15	15.95
	それ以外	1.00	3.56 ~ 11.35	100.00	それ以外	0.30 ~ 11.35	3.00	15.16	それ以外	1.00	5.00 ~ 10.53	100.00	それ以外	5.00 ~ 25.00	3.00	15.16
2	100kN/m ² を超える	1.00	0.00 ~ 3.62	158.66	3mを超える	0.00 ~ 0.44	3.24	16.38	100kN/m ² を超える	1.00	10.59 ~ 36.36	158.66	3mを超える	25.00 ~ 36.36	3.24	16.38
	それ以外	1.00	3.62 ~ 11.41	100.00	それ以外	0.44 ~ 11.41	3.00	15.16	それ以外	1.00	5.00 ~ 10.59	100.00	それ以外	5.00 ~ 25.00	3.00	15.16
3	100kN/m ² を超える	1.00	0.00 ~ 3.44	155.41	3mを超える	0.00 ~ 1.21	3.57	18.03	100kN/m ² を超える	1.00	10.60 ~ 42.90	155.41	3mを超える	30.00 ~ 42.90	3.57	18.03
	それ以外	1.00	3.44 ~ 11.23	100.00	それ以外	1.21 ~ 11.23	3.00	15.16	それ以外	1.00	5.00 ~ 10.60	100.00	それ以外	5.00 ~ 30.00	3.00	15.16
4	100kN/m ² を超える	1.00	0.00 ~ 3.55	157.32	3mを超える	0.00 ~ 1.30	3.63	18.32	100kN/m ² を超える	1.00	10.54 ~ 41.08	157.32	3mを超える	25.00 ~ 41.08	3.63	18.32
	それ以外	1.00	3.55 ~ 11.33	100.00	それ以外	1.30 ~ 11.33	3.00	15.16	それ以外	1.00	5.00 ~ 10.54	100.00	それ以外	5.00 ~ 25.00	3.00	15.16
5	100kN/m ² を超える	1.00	0.00 ~ 3.83	162.39	3mを超える	0.00 ~ 1.56	3.81	19.27	100kN/m ² を超える	1.00	10.69 ~ 42.51	162.39	3mを超える	25.00 ~ 42.51	3.81	19.27
	それ以外	1.00	3.83 ~ 11.62	100.00	それ以外	1.56 ~ 11.62	3.00	15.16	それ以外	1.00	5.00 ~ 10.69	100.00	それ以外	5.00 ~ 25.00	3.00	15.16
6	100kN/m ² を超える	1.00	0.00 ~ 3.78	161.43	3mを超える	0.00 ~ 1.54	3.79	19.17	100kN/m ² を超える	1.00	10.65 ~ 40.76	161.43	3mを超える	25.00 ~ 40.76	3.79	19.17
	それ以外	1.00	3.78 ~ 11.56	100.00	それ以外	1.54 ~ 11.56	3.00	15.16	それ以外	1.00	5.00 ~ 10.65	100.00	それ以外	5.00 ~ 25.00	3.00	15.16
7	100kN/m ² を超える	1.00	0.00 ~ 3.31	153.13	3mを超える	0.00 ~ 0.11	3.06	15.44	100kN/m ² を超える	1.00	10.64 ~ 39.48	153.13	3mを超える	30.00 ~ 39.48	3.06	15.44
	それ以外	1.00	3.31 ~ 11.10	100.00	それ以外	0.11 ~ 11.10	3.00	15.16	それ以外	1.00	5.00 ~ 10.64	100.00	それ以外	5.00 ~ 30.00	3.00	15.16
8	100kN/m ² を超える	1.00	0.00 ~ 3.21	151.42	3mを超える	0.00 ~ 1.11	3.51	17.72	100kN/m ² を超える	1.00	10.73 ~ 40.00	151.42	3mを超える	30.00 ~ 40.00	3.51	17.72
	それ以外	1.00	3.21 ~ 11.00	100.00	それ以外	1.11 ~ 11.00	3.00	15.16	それ以外	1.00	5.00 ~ 10.73	100.00	それ以外	5.00 ~ 30.00	3.00	15.16
9	100kN/m ² を超える	1.00	0.00 ~ 3.60	158.27	3mを超える	0.00 ~ 0.39	3.21	16.23	100kN/m ² を超える	1.00	10.56 ~ 36.79	158.27	3mを超える	25.00 ~ 36.79	3.21	16.23
	それ以外	1.00	3.60 ~ 11.39	100.00	それ以外	0.39 ~ 11.39	3.00	15.16	それ以外	1.00	5.00 ~ 10.56	100.00	それ以外	5.00 ~ 25.00	3.00	15.16
	100kN/m ² を超える		~		3mを超える	~			100kN/m ² を超える		~		3mを超える	~		
	それ以外		~		それ以外	~			それ以外		~		それ以外	~		
	100kN/m ² を超える		~		3mを超える	~			100kN/m ² を超える		~		3mを超える	~		
	それ以外		~		それ以外	~			それ以外		~		それ以外	~		
	100kN/m ² を超える		~		3mを超える	~			100kN/m ² を超える		~		3mを超える	~		
	それ以外		~		それ以外	~			それ以外		~		それ以外	~		
	100kN/m ² を超える		~		3mを超える	~			100kN/m ² を超える		~		3mを超える	~		
	それ以外		~		それ以外	~			それ以外		~		それ以外	~		
	100kN/m ² を超える		~		3mを超える	~			100kN/m ² を超える		~		3mを超える	~		
	それ以外		~		それ以外	~			それ以外		~		それ以外	~		