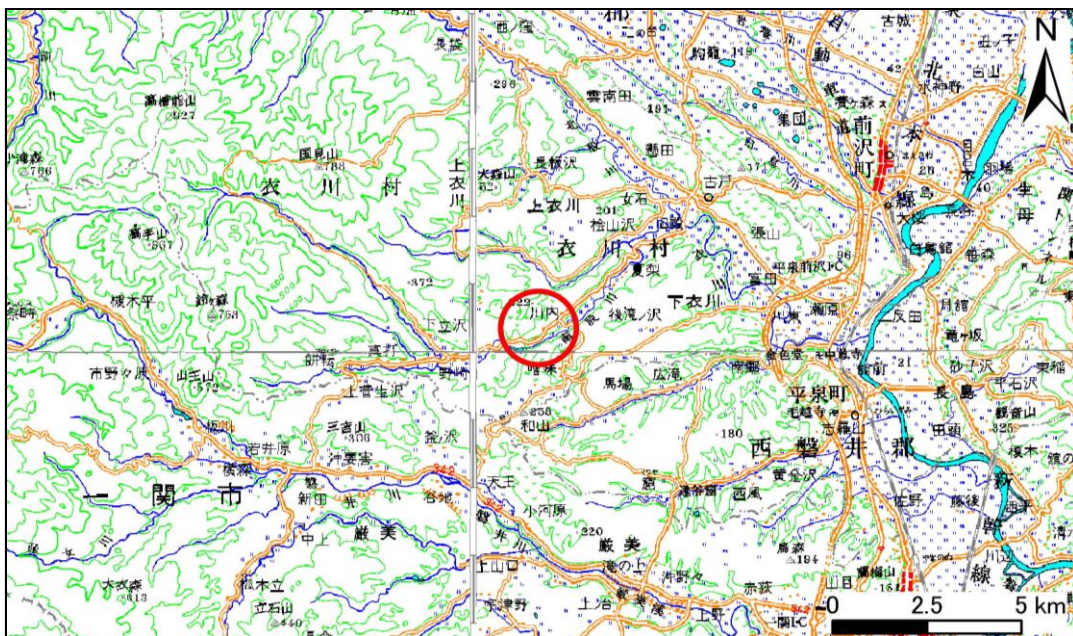


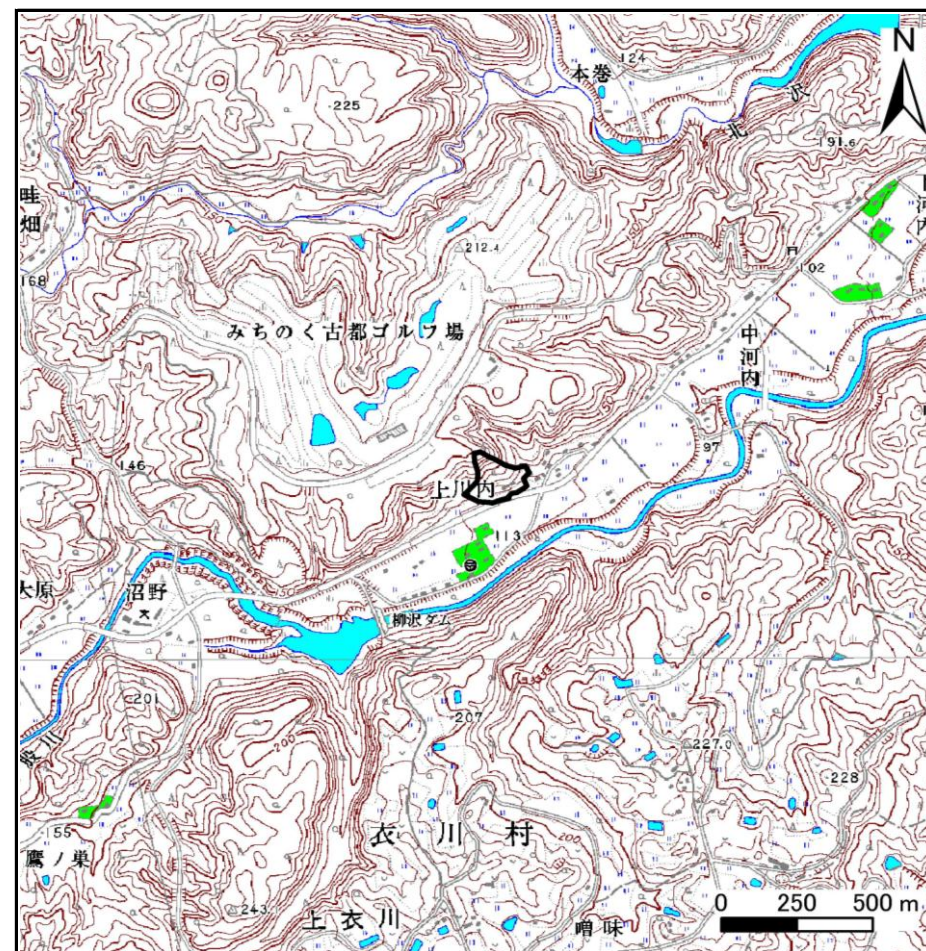
土砂災害防止に関する基礎調査(急傾斜地の崩壊)

表紙 概況、位置図

自然現象の種類	急傾斜地の崩壊
箇所番号	163B1036
箇所名	上河内—2
所在地	岩手県奥州市衣川区上衣川字上河内
調査機関	岩手県県南広域振興局



位置図(S=1:200,000)



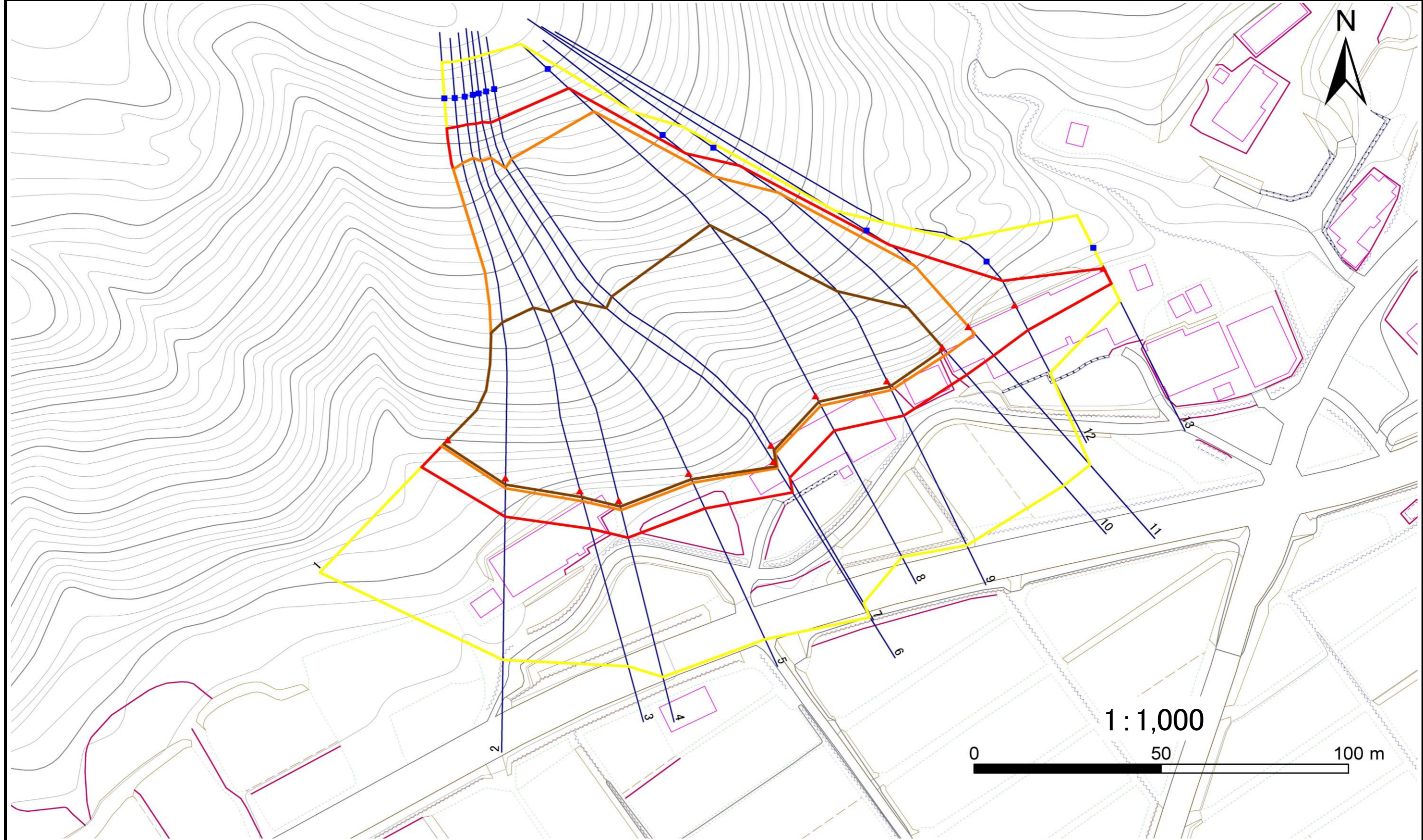
概況図(S=1:25,000)

急傾斜地の崩壊区域調書

様式3-1 危害のおそれのある土地、著しい危害のおそれのある土地の設定図

調査年度 平成23年度

急傾斜地の位置	箇所番号	163B1036	箇所名	上河内-2	所在地	岩手県奥州市衣川区上衣川字上河内
---------	------	----------	-----	-------	-----	------------------



凡例	■ 上端	— 横断測線	— 危害のおそれのある土地の区域	— 土石等の移動による力が100kN/m ² を超える範囲
	▲ 下端		— 著しい危害のおそれのある土地の区域	— 土石等の堆積高が3mを超える範囲

急傾斜地の崩壊区域調書

様式3-2 建築物に作用すると想定される衝撃に関する事項(1/1)

調査年度 平成23年度

急傾斜地の位置		箇所番号		163B1036		箇所名		上河内-2		所在地		岩手県奥州市衣川区上衣川字上河内				
横断 測線 番号	急傾斜地の下端に隣接する土地								急傾斜地内							
	土石等の移動の高さと力の大きさ				土石等の堆積高さとの大きさ				土石等の移動の高さと力の大きさ				土石等の堆積高さとの大きさ			
	区分	高さ (m)	下端からの距離 (m)	力の大きさ (kN/m ²)	区分	下端からの水平 距離(m)	高さ (m)	力の大きさ (kN/m ²)	区分	高さ (m)	上端からの比高 (m)	力の大きさ (kN/m ²)	区分	上端からの比高 (m)	高さ (m)	力の大きさ (kN/m ²)
1	100kN/m ² を超える	1.00	0.00 ~ 2.45	138.34	3mを超える	0.00 ~ 1.62	3.64	18.40	100kN/m ² を超える	1.00	11.92 ~ 60.00	138.34	3mを超える	40.00 ~ 60.00	3.64	18.40
	それ以外	1.00	2.45 ~ 10.23	100.00	それ以外	1.62 ~ 10.23	3.00	15.16	それ以外	1.00	5.00 ~ 11.92	100.00	それ以外	5.00 ~ 40.00	3.00	15.16
2	100kN/m ² を超える	1.00	0.00 ~ 2.78	143.86	3mを超える	0.00 ~ 1.74	3.71	18.74	100kN/m ² を超える	1.00	11.40 ~ 67.16	143.86	3mを超える	40.00 ~ 67.16	3.71	18.74
	それ以外	1.00	2.78 ~ 10.56	100.00	それ以外	1.74 ~ 10.56	3.00	15.16	それ以外	1.00	5.00 ~ 11.40	100.00	それ以外	5.00 ~ 40.00	3.00	15.16
3	100kN/m ² を超える	1.00	0.00 ~ 2.99	147.58	3mを超える	0.00 ~ 1.83	3.76	19.00	100kN/m ² を超える	1.00	11.12 ~ 74.00	147.58	3mを超える	40.00 ~ 74.00	3.76	19.00
	それ以外	1.00	2.99 ~ 10.78	100.00	それ以外	1.83 ~ 10.78	3.00	15.16	それ以外	1.00	5.00 ~ 11.12	100.00	それ以外	5.00 ~ 40.00	3.00	15.16
4	100kN/m ² を超える	1.00	0.00 ~ 2.72	142.81	3mを超える	0.00 ~ 1.72	3.69	18.67	100kN/m ² を超える	1.00	11.50 ~ 74.66	142.81	3mを超える	40.00 ~ 74.66	3.69	18.67
	それ以外	1.00	2.72 ~ 10.50	100.00	それ以外	1.72 ~ 10.50	3.00	15.16	それ以外	1.00	5.00 ~ 11.50	100.00	それ以外	5.00 ~ 40.00	3.00	15.16
5	100kN/m ² を超える	1.00	0.00 ~ 2.78	143.98	3mを超える	0.00 ~ 1.74	3.71	18.75	100kN/m ² を超える	1.00	11.40 ~ 76.00	143.98	3mを超える	40.00 ~ 76.00	3.71	18.75
	それ以外	1.00	2.78 ~ 10.57	100.00	それ以外	1.74 ~ 10.57	3.00	15.16	それ以外	1.00	5.00 ~ 11.40	100.00	それ以外	5.00 ~ 40.00	3.00	15.16
6	100kN/m ² を超える	1.00	0.00 ~ 2.11	132.66	3mを超える	0.00 ~ 1.49	3.57	18.05	100kN/m ² を超える	1.00	12.64 ~ 76.03	132.66	3mを超える	40.00 ~ 76.03	3.57	18.05
	それ以外	1.00	2.11 ~ 9.89	100.00	それ以外	1.49 ~ 9.89	3.00	15.16	それ以外	1.00	5.00 ~ 12.64	100.00	それ以外	5.00 ~ 40.00	3.00	15.16
7	100kN/m ² を超える	1.00	0.00 ~ 2.44	138.11	3mを超える	0.00 ~ 1.61	3.63	18.37	100kN/m ² を超える	1.00	11.96 ~ 76.03	138.11	3mを超える	40.00 ~ 76.03	3.63	18.37
	それ以外	1.00	2.44 ~ 10.22	100.00	それ以外	1.61 ~ 10.22	3.00	15.16	それ以外	1.00	5.00 ~ 11.96	100.00	それ以外	5.00 ~ 40.00	3.00	15.16
8	100kN/m ² を超える	1.00	0.00 ~ 3.02	148.06	3mを超える	0.00 ~ 1.84	3.77	19.04	100kN/m ² を超える	1.00	11.09 ~ 76.00	148.06	3mを超える	40.00 ~ 76.00	3.77	19.04
	それ以外	1.00	3.02 ~ 10.81	100.00	それ以外	1.84 ~ 10.81	3.00	15.16	それ以外	1.00	5.00 ~ 11.09	100.00	それ以外	5.00 ~ 40.00	3.00	15.16
9	100kN/m ² を超える	1.00	0.00 ~ 2.74	143.18	3mを超える	0.00 ~ 1.73	3.70	18.71	100kN/m ² を超える	1.00	11.44 ~ 57.74	143.18	3mを超える	40.00 ~ 57.74	3.70	18.71
	それ以外	1.00	2.74 ~ 10.52	100.00	それ以外	1.73 ~ 10.52	3.00	15.16	それ以外	1.00	5.00 ~ 11.44	100.00	それ以外	5.00 ~ 40.00	3.00	15.16
10	100kN/m ² を超える	1.00	0.00 ~ 2.17	133.63	3mを超える	0.00 ~ 0.62	3.25	16.43	100kN/m ² を超える	1.00	12.42 ~ 48.37	133.63	3mを超える	40.00 ~ 48.37	3.25	16.43
	それ以外	1.00	2.17 ~ 9.95	100.00	それ以外	0.62 ~ 9.95	3.00	15.16	それ以外	1.00	5.00 ~ 12.42	100.00	それ以外	5.00 ~ 40.00	3.00	15.16
11	100kN/m ² を超える	1.00	0.00 ~ 2.61	140.98	3mを超える	- ~ -	-	-	100kN/m ² を超える	1.00	10.82 ~ 26.16	140.98	3mを超える	- ~ -	-	-
	それ以外	1.00	2.61 ~ 10.39	100.00	それ以外	0.00 ~ 10.39	2.89	14.63	それ以外	1.00	5.00 ~ 10.82	100.00	それ以外	5.00 ~ 26.16	2.89	14.63
12	100kN/m ² を超える	-	- ~ -	-	3mを超える	- ~ -	-	-	100kN/m ² を超える	-	- ~ -	-	3mを超える	- ~ -	-	-
	それ以外	1.00	0.00 ~ 7.75	99.44	それ以外	0.00 ~ 7.75	2.14	10.83	それ以外	1.00	5.00 ~ 10.47	99.44	それ以外	5.00 ~ 10.47	2.14	10.83
13	100kN/m ² を超える	-	- ~ -	-	3mを超える	- ~ -	-	-	100kN/m ² を超える	-	- ~ -	-	3mを超える	- ~ -	-	-
	それ以外	1.00	0.00 ~ 4.72	58.83	それ以外	0.00 ~ 4.72	1.81	9.14	それ以外	1.00	5.00 ~ 5.00	58.83	それ以外	5.00 ~ 5.00	1.81	9.14
	100kN/m ² を超える		~		3mを超える	~			100kN/m ² を超える		~		3mを超える	~		
	それ以外		~		それ以外	~			それ以外		~		それ以外	~		
	100kN/m ² を超える		~		3mを超える	~			100kN/m ² を超える		~		3mを超える	~		
	それ以外		~		それ以外	~			それ以外		~		それ以外	~		