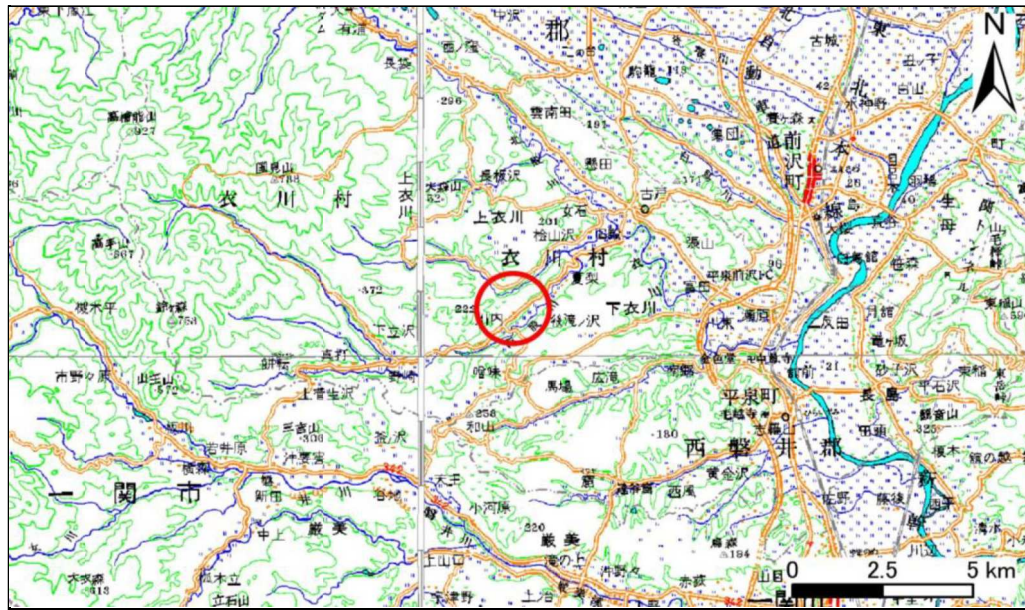


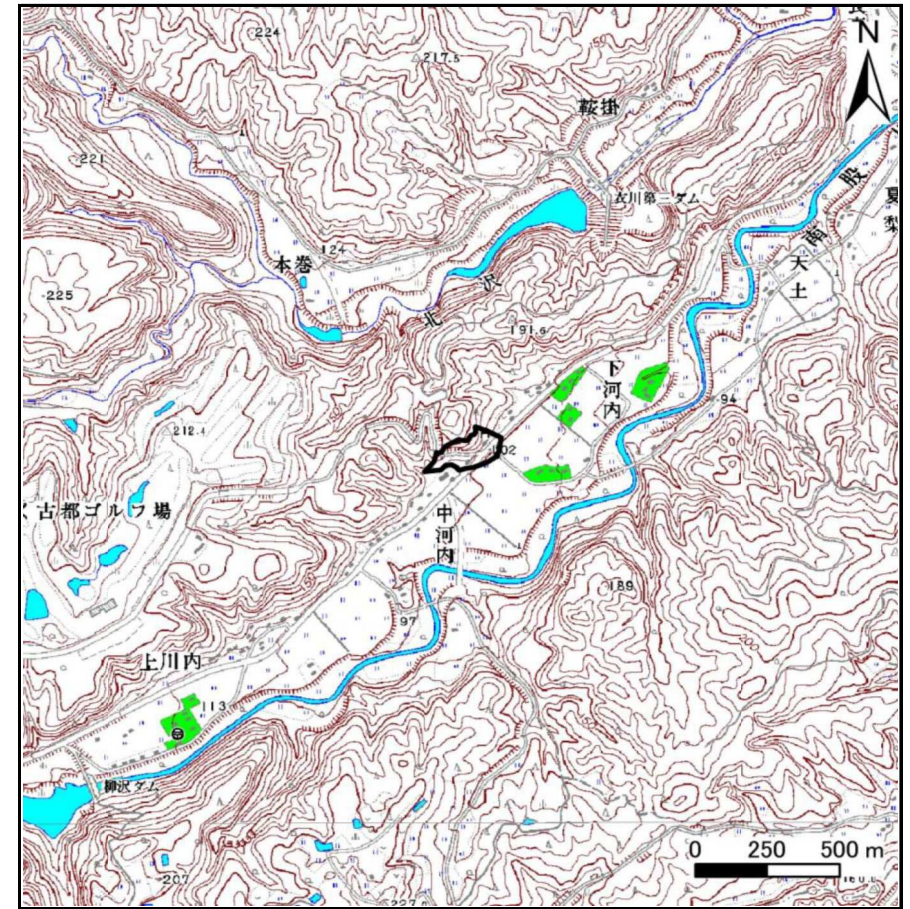
# 土砂災害防止に関する基礎調査(急傾斜地の崩壊)

表紙 概況、位置図

自然現象の種類	急傾斜地の崩壊
箇所番号	163B1033-1
箇所名	下河内
所在地	奥州市衣川区中河内、下河内
調査機関	岩手県南広域振興局



位置図(S=1:200,000)



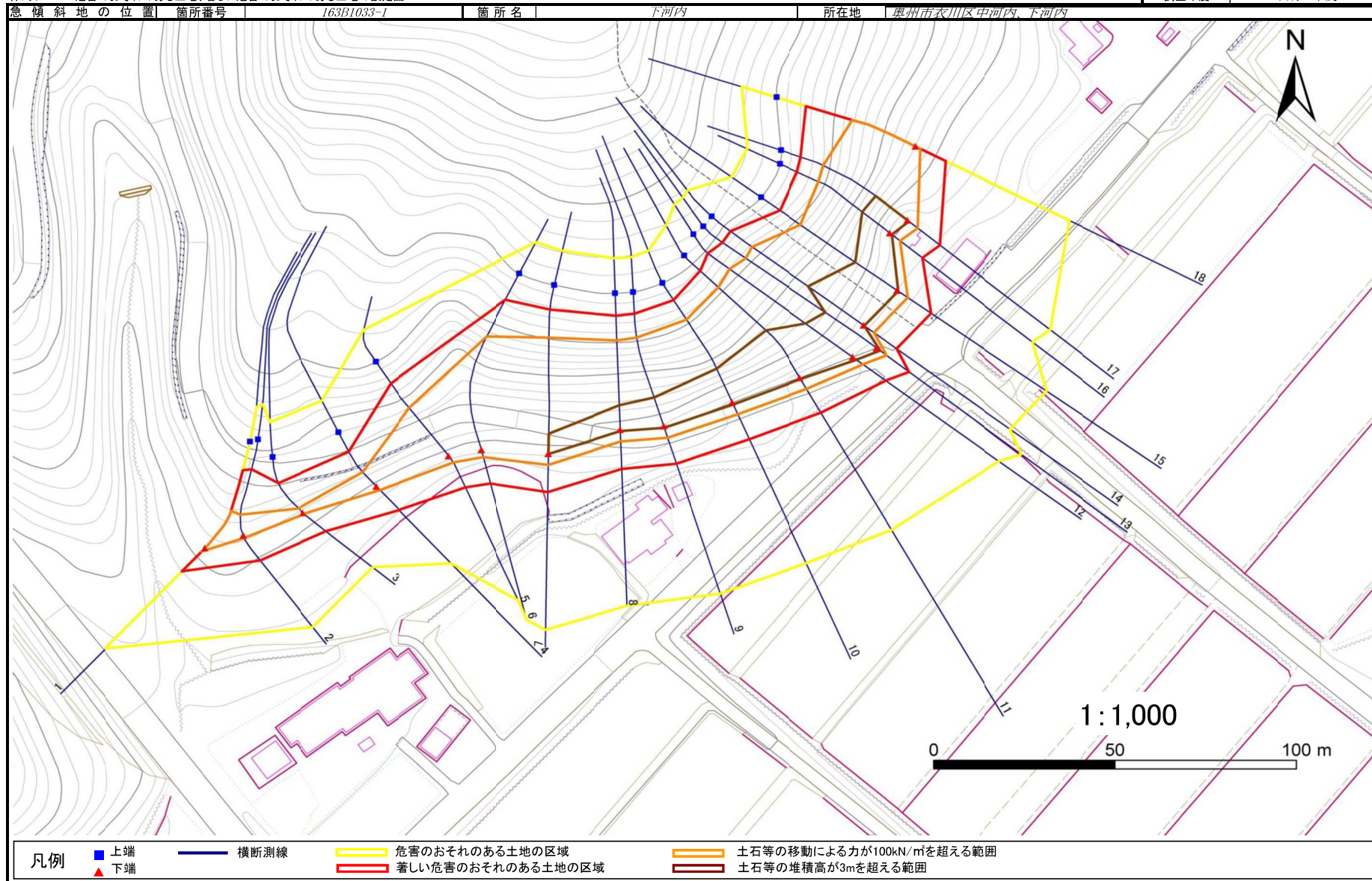
概況図(S=1:25,000)



# 急傾斜地の崩壊区域調査

様式3-1 危害のおそれのある土地、著しい危害のおそれのある土地の設定図

調査年度 平成23年度



## 急傾斜地の崩壊区域調書

様式3-2 建築物に作用すると想定される衝撃に関する事項(1/2)

調査年度

平成23年度

急傾斜地の位置		箇所番号			箇所名		所在地		奥州市衣川区中河内、下河内							
横断 測線 番号	急傾斜地の下端に隣接する土地								急傾斜地内							
	土石等の移動の高さと力の大きさ				土石等の堆積高さとの大きさ				土石等の移動の高さと力の大きさ				土石等の堆積高さとの大きさ			
	区分	高さ (m)	下端からの距離 (m)	力の大きさ (kN/m <sup>2</sup> )	区分	下端からの水平 距離(m)	高さ (m)	力の大きさ (kN/m <sup>2</sup> )	区分	高さ (m)	上端からの比高 (m)	力の大きさ (kN/m <sup>2</sup> )	区分	上端からの比高 (m)	高さ (m)	力の大きさ (kN/m <sup>2</sup> )
1	100kN/m <sup>2</sup> を超える	1.00	0.00 ~ 1.36	120.66	3mを超える	- ~ -	-	-	100kN/m <sup>2</sup> を超える	1.00	12.14 ~ 19.82	120.66	3mを超える	- ~ -	-	-
	それ以外	1.00	1.36 ~ 9.15	100.00	それ以外	0.00 ~ 9.15	2.13	10.74	それ以外	1.00	5.00 ~ 12.14	100.00	それ以外	5.00 ~ 19.82	2.13	10.74
2	100kN/m <sup>2</sup> を超える	1.00	0.00 ~ 0.70	110.41	3mを超える	- ~ -	-	-	100kN/m <sup>2</sup> を超える	1.00	12.69 ~ 16.19	110.41	3mを超える	- ~ -	-	-
	それ以外	1.00	0.70 ~ 8.48	100.00	それ以外	0.00 ~ 8.48	2.10	10.60	それ以外	1.00	5.00 ~ 12.69	100.00	それ以外	5.00 ~ 16.19	2.10	10.60
3	100kN/m <sup>2</sup> を超える	1.00	0.00 ~ 0.37	105.39	3mを超える	- ~ -	-	-	100kN/m <sup>2</sup> を超える	1.00	11.06 ~ 12.23	105.39	3mを超える	- ~ -	-	-
	それ以外	1.00	0.37 ~ 8.15	100.00	それ以外	0.00 ~ 8.15	2.04	10.32	それ以外	1.00	5.00 ~ 11.06	100.00	それ以外	5.00 ~ 12.23	2.04	10.32
4	100kN/m <sup>2</sup> を超える	1.00	0.00 ~ 1.40	121.26	3mを超える	- ~ -	-	-	100kN/m <sup>2</sup> を超える	1.00	10.56 ~ 15.06	121.26	3mを超える	- ~ -	-	-
	それ以外	1.00	1.40 ~ 9.18	100.00	それ以外	0.00 ~ 9.18	2.42	12.22	それ以外	1.00	5.00 ~ 10.56	100.00	それ以外	5.00 ~ 15.06	2.42	12.22
5	100kN/m <sup>2</sup> を超える	1.00	0.00 ~ 2.28	135.49	3mを超える	- ~ -	-	-	100kN/m <sup>2</sup> を超える	1.00	10.88 ~ 22.67	135.49	3mを超える	- ~ -	-	-
	それ以外	1.00	2.28 ~ 10.06	100.00	それ以外	0.00 ~ 10.06	2.56	12.93	それ以外	1.00	5.00 ~ 10.88	100.00	それ以外	5.00 ~ 22.67	2.56	12.93
6	100kN/m <sup>2</sup> を超える	1.00	0.00 ~ 2.14	133.17	3mを超える	- ~ -	-	-	100kN/m <sup>2</sup> を超える	1.00	12.04 ~ 32.06	133.17	3mを超える	- ~ -	-	-
	それ以外	1.00	2.14 ~ 9.92	100.00	それ以外	0.00 ~ 9.92	2.83	14.33	それ以外	1.00	5.00 ~ 12.04	100.00	それ以外	5.00 ~ 32.06	2.83	14.33
7	100kN/m <sup>2</sup> を超える	1.00	0.00 ~ 3.13	149.93	3mを超える	0.00 ~ 0.09	3.04	15.38	100kN/m <sup>2</sup> を超える	1.00	10.67 ~ 34.03	149.93	3mを超える	30.00 ~ 34.03	3.04	15.38
	それ以外	1.00	3.13 ~ 10.91	100.00	それ以外	0.09 ~ 10.91	3.00	15.16	それ以外	1.00	5.00 ~ 10.67	100.00	それ以外	5.00 ~ 30.00	3.00	15.16
8	100kN/m <sup>2</sup> を超える	1.00	0.00 ~ 3.30	152.84	3mを超える	0.00 ~ 0.34	3.18	16.07	100kN/m <sup>2</sup> を超える	1.00	10.53 ~ 30.50	152.84	3mを超える	25.00 ~ 30.50	3.18	16.07
	それ以外	1.00	3.30 ~ 11.08	100.00	それ以外	0.34 ~ 11.08	3.00	15.16	それ以外	1.00	5.00 ~ 10.53	100.00	それ以外	5.00 ~ 25.00	3.00	15.16
9	100kN/m <sup>2</sup> を超える	1.00	0.00 ~ 3.43	155.26	3mを超える	0.00 ~ 0.42	3.23	16.32	100kN/m <sup>2</sup> を超える	1.00	10.57 ~ 32.00	155.26	3mを超える	25.00 ~ 32.00	3.23	16.32
	それ以外	1.00	3.43 ~ 11.22	100.00	それ以外	0.42 ~ 11.22	3.00	15.16	それ以外	1.00	5.00 ~ 10.57	100.00	それ以外	5.00 ~ 25.00	3.00	15.16
10	100kN/m <sup>2</sup> を超える	1.00	0.00 ~ 3.59	158.12	3mを超える	0.00 ~ 0.58	3.33	16.83	100kN/m <sup>2</sup> を超える	1.00	10.79 ~ 34.29	158.12	3mを超える	25.00 ~ 34.29	3.33	16.83
	それ以外	1.00	3.59 ~ 11.38	100.00	それ以外	0.58 ~ 11.38	3.00	15.16	それ以外	1.00	5.00 ~ 10.79	100.00	それ以外	5.00 ~ 25.00	3.00	15.16
11	100kN/m <sup>2</sup> を超える	1.00	0.00 ~ 3.66	159.27	3mを超える	0.00 ~ 0.40	3.22	16.27	100kN/m <sup>2</sup> を超える	1.00	10.56 ~ 38.41	159.27	3mを超える	25.00 ~ 38.41	3.22	16.27
	それ以外	1.00	3.66 ~ 11.44	100.00	それ以外	0.40 ~ 11.44	3.00	15.16	それ以外	1.00	5.00 ~ 10.56	100.00	それ以外	5.00 ~ 25.00	3.00	15.16
12	100kN/m <sup>2</sup> を超える	1.00	0.00 ~ 3.51	156.60	3mを超える	0.00 ~ 1.26	3.60	18.20	100kN/m <sup>2</sup> を超える	1.00	10.56 ~ 41.94	156.60	3mを超える	30.00 ~ 41.94	3.60	18.20
	それ以外	1.00	3.51 ~ 11.29	100.00	それ以外	1.26 ~ 11.29	3.00	15.16	それ以外	1.00	5.00 ~ 10.56	100.00	それ以外	5.00 ~ 30.00	3.00	15.16
13	100kN/m <sup>2</sup> を超える	1.00	0.00 ~ 3.40	154.65	3mを超える	0.00 ~ 1.19	3.55	17.96	100kN/m <sup>2</sup> を超える	1.00	10.62 ~ 42.52	154.65	3mを超える	30.00 ~ 42.52	3.55	17.96
	それ以外	1.00	3.40 ~ 11.18	100.00	それ以外	1.19 ~ 11.18	3.00	15.16	それ以外	1.00	5.00 ~ 10.62	100.00	それ以外	5.00 ~ 30.00	3.00	15.16
14	100kN/m <sup>2</sup> を超える	1.00	0.00 ~ 3.49	156.27	3mを超える	0.00 ~ 0.23	3.12	15.77	100kN/m <sup>2</sup> を超える	1.00	10.54 ~ 39.13	156.27	3mを超える	25.00 ~ 39.13	3.12	15.77
	それ以外	1.00	3.49 ~ 11.28	100.00	それ以外	0.23 ~ 11.28	3.00	15.16	それ以外	1.00	5.00 ~ 10.54	100.00	それ以外	5.00 ~ 25.00	3.00	15.16
15	100kN/m <sup>2</sup> を超える	1.00	0.00 ~ 3.52	156.83	3mを超える	0.00 ~ 0.33	3.18	16.05	100kN/m <sup>2</sup> を超える	1.00	10.53 ~ 36.00	156.83	3mを超える	25.00 ~ 36.00	3.18	16.05
	それ以外	1.00	3.52 ~ 11.31	100.00	それ以外	0.33 ~ 11.31	3.00	15.16	それ以外	1.00	5.00 ~ 10.53	100.00	それ以外	5.00 ~ 25.00	3.00	15.16

岩手県

## 急傾斜地の崩壊区域調書

様式3-2 建築物に作用すると想定される衝撃に関する事項(2/2)

調査年度 平成23年度

急傾斜地の位置		箇所番号			箇所名				所在地		奥州市衣川区中河内、下河内					
横断 測線 番号	急傾斜地の下端に隣接する土地								急傾斜地内							
	土石等の移動の高さと力の大きさ				土石等の堆積高さと力の大きさ				土石等の移動の高さと力の大きさ				土石等の堆積高さと力の大きさ			
	区分	高さ (m)	下端からの距離 (m)	力の大きさ (kN/m <sup>2</sup> )	区分	下端からの水平 距離(m)	高さ (m)	力の大きさ (kN/m <sup>2</sup> )	区分	高さ (m)	上端からの比高 (m)	力の大きさ (kN/m <sup>2</sup> )	区分	上端からの比高 (m)	高さ (m)	力の大きさ (kN/m <sup>2</sup> )
16	100kN/m <sup>2</sup> を超える	1.00	0.00 ~ 3.55	157.41	3mを超える	0.00 ~ 0.71	3.42	17.29	100kN/m <sup>2</sup> を超える	1.00	11.13 ~ 34.08	157.41	3mを超える	25.00 ~ 34.08	3.42	17.29
	それ以外	1.00	3.55 ~ 11.34	100.00	それ以外	0.71 ~ 11.34	3.00	15.16	それ以外	1.00	5.00 ~ 11.13	100.00	それ以外	5.00 ~ 25.00	3.00	15.16
17	100kN/m <sup>2</sup> を超える	1.00	0.00 ~ 3.60	158.14	3mを超える	0.00 ~ 0.52	3.29	16.64	100kN/m <sup>2</sup> を超える	1.00	10.69 ~ 34.57	158.14	3mを超える	25.00 ~ 34.57	3.29	16.64
	それ以外	1.00	3.60 ~ 11.38	100.00	それ以外	0.52 ~ 11.38	3.00	15.16	それ以外	1.00	5.00 ~ 10.69	100.00	それ以外	5.00 ~ 25.00	3.00	15.16
18	100kN/m <sup>2</sup> を超える	1.00	0.00 ~ 1.49	122.71	3mを超える	- ~ -	-	-	100kN/m <sup>2</sup> を超える	1.00	12.69 ~ 23.62	122.71	3mを超える	- ~ -	-	-
	それ以外	1.00	1.49 ~ 9.28	100.00	それ以外	0.00 ~ 9.28	2.39	12.09	それ以外	1.00	5.00 ~ 12.69	100.00	それ以外	5.00 ~ 23.62	2.39	12.09
	100kN/m <sup>2</sup> を超える		~		3mを超える	~			100kN/m <sup>2</sup> を超える		~		3mを超える	~		
	それ以外		~		それ以外	~			それ以外		~		それ以外	~		
	100kN/m <sup>2</sup> を超える		~		3mを超える	~			100kN/m <sup>2</sup> を超える		~		3mを超える	~		
	それ以外		~		それ以外	~			それ以外		~		それ以外	~		
	100kN/m <sup>2</sup> を超える		~		3mを超える	~			100kN/m <sup>2</sup> を超える		~		3mを超える	~		
	それ以外		~		それ以外	~			それ以外		~		それ以外	~		
	100kN/m <sup>2</sup> を超える		~		3mを超える	~			100kN/m <sup>2</sup> を超える		~		3mを超える	~		
	それ以外		~		それ以外	~			それ以外		~		それ以外	~		
	100kN/m <sup>2</sup> を超える		~		3mを超える	~			100kN/m <sup>2</sup> を超える		~		3mを超える	~		
	それ以外		~		それ以外	~			それ以外		~		それ以外	~		
	100kN/m <sup>2</sup> を超える		~		3mを超える	~			100kN/m <sup>2</sup> を超える		~		3mを超える	~		
	それ以外		~		それ以外	~			それ以外		~		それ以外	~		
	100kN/m <sup>2</sup> を超える		~		3mを超える	~			100kN/m <sup>2</sup> を超える		~		3mを超える	~		
	それ以外		~		それ以外	~			それ以外		~		それ以外	~		
	100kN/m <sup>2</sup> を超える		~		3mを超える	~			100kN/m <sup>2</sup> を超える		~		3mを超える	~		
	それ以外		~		それ以外	~			それ以外		~		それ以外	~		