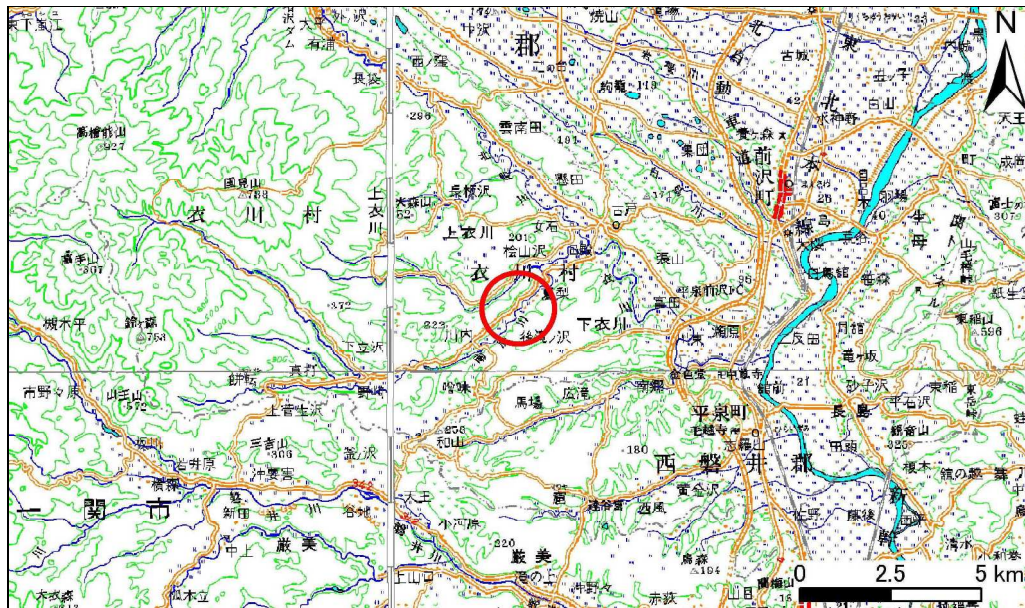


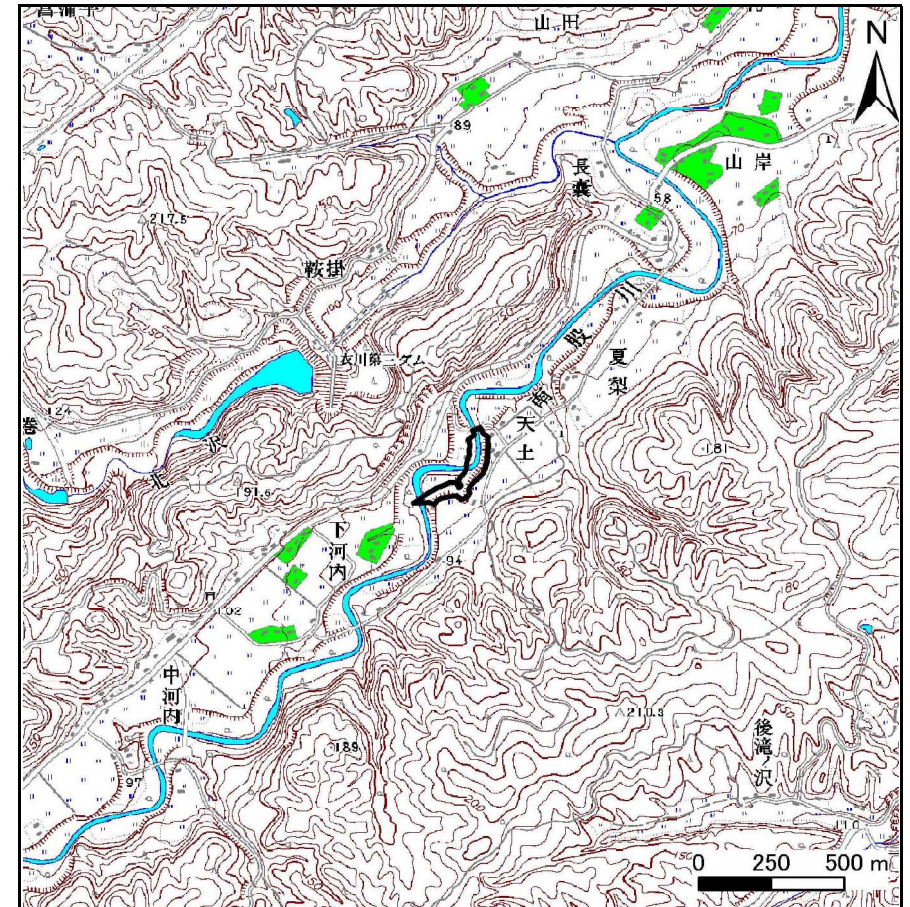
土砂災害防止に関する基礎調査(急傾斜地の崩壊)

表紙 概況、位置図

自然現象の種類	急傾斜地の崩壊
箇所番号	163B1031
箇所名	天土一1
所在地	奥州市衣川区天土
調査機関	岩手県南広域振興局



位置図(S=1:200,000)



概況図(S=1:25,000)

急傾斜地の崩壊区域調査

様式3-1 危害のおそれのある土地、著しい危害のおそれのある土地の設定図

調査年度 平成23年度

急傾斜地の位置 箇所番号 163B1031 箇所名 天士-1 所在地 奥州市衣川区天士



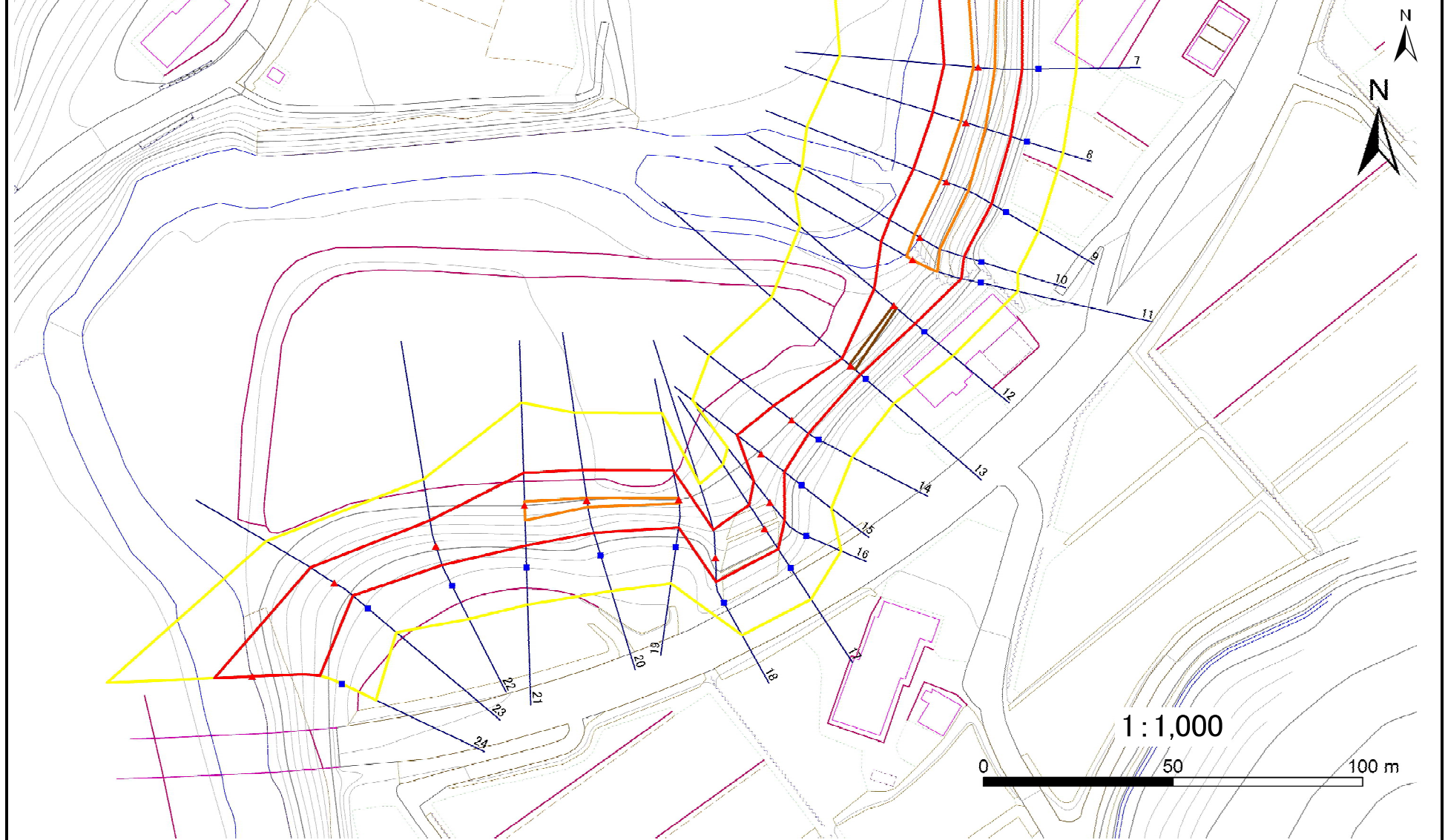
- | | | | | |
|----|------|--------|---------------------|--|
| 凡例 | ■ 上端 | — 横断測線 | — 危害のおそれのある土地の区域 | — 土石等の移動による力が100kN/m ² を超える範囲 |
| | ▲ 下端 | | — 著しい危害のおそれのある土地の区域 | — 土石等の堆積高が3mを超える範囲 |

急傾斜地の崩壊区域調書

様式3-1 危害のおそれのある土地、著しい危害のおそれのある土地の設定図

調査年度 平成22年度

急傾斜地の位置 箇所番号 163B1031 箇所名 大土-1 所在地 奥州市衣川区大土



- | | | | | |
|----|------|--------|---------------------|--|
| 凡例 | ■ 上端 | — 横断測線 | — 危害のおそれのある土地の区域 | — 土石等の移動による力が100kN/m ² を超える範囲 |
| | ▲ 下端 | | — 著しい危害のおそれのある土地の区域 | — 土石等の堆積高が3mを超える範囲 |

急傾斜地の崩壊区域調書

様式3-2 建築物に作用すると想定される衝撃に関する事項(1/2)

調査年度

平成23年度

急傾斜地の位置		163B1031			箇所名				天士-1		所在地		奥州市衣川区天士			
横断 測線 番号	急傾斜地の下端に隣接する土地								急傾斜地内							
	土石等の移動の高さと力の大きさ				土石等の堆積高さとの大きさ				土石等の移動の高さと力の大きさ				土石等の堆積高さとの大きさ			
	区分	高さ (m)	下端からの距離 (m)	力の大きさ (kN/m ²)	区分	下端からの水平 距離(m)	高さ (m)	力の大きさ (kN/m ²)	区分	高さ (m)	上端からの比高 (m)	力の大きさ (kN/m ²)	区分	上端からの比高 (m)	高さ (m)	力の大きさ (kN/m ²)
1	100kN/m ² を超える	-	- ~ -	-	3mを超える	- ~ -	-	-	100kN/m ² を超える	-	- ~ -	-	3mを超える	- ~ -	-	-
	それ以外	1.00	0.00 ~ 5.24	65.36	それ以外	0.00 ~ 5.24	2.00	10.09	それ以外	1.00	5.00 ~ 6.45	65.36	それ以外	5.00 ~ 6.45	2.00	10.09
2	100kN/m ² を超える	-	- ~ -	-	3mを超える	- ~ -	-	-	100kN/m ² を超える	-	- ~ -	-	3mを超える	- ~ -	-	-
	それ以外	1.00	0.00 ~ 5.50	68.62	それ以外	0.00 ~ 5.50	1.90	9.59	それ以外	1.00	5.00 ~ 6.36	68.62	それ以外	5.00 ~ 6.36	1.90	9.59
3	100kN/m ² を超える	1.00	0.00 ~ 2.00	130.92	3mを超える	- ~ -	-	-	100kN/m ² を超える	1.00	10.77 ~ 18.05	130.92	3mを超える	- ~ -	-	-
	それ以外	1.00	2.00 ~ 9.79	100.00	それ以外	0.00 ~ 9.79	2.50	12.63	それ以外	1.00	5.00 ~ 10.77	100.00	それ以外	5.00 ~ 18.05	2.50	12.63
4	100kN/m ² を超える	1.00	0.00 ~ 1.69	125.88	3mを超える	- ~ -	-	-	100kN/m ² を超える	1.00	11.70 ~ 17.97	125.88	3mを超える	- ~ -	-	-
	それ以外	1.00	1.69 ~ 9.47	100.00	それ以外	0.00 ~ 9.47	2.65	13.42	それ以外	1.00	5.00 ~ 11.70	100.00	それ以外	5.00 ~ 17.97	2.65	13.42
5	100kN/m ² を超える	1.00	0.00 ~ 1.71	126.24	3mを超える	- ~ -	-	-	100kN/m ² を超える	1.00	11.23 ~ 17.30	126.24	3mを超える	- ~ -	-	-
	それ以外	1.00	1.71 ~ 9.50	100.00	それ以外	0.00 ~ 9.50	2.59	13.09	それ以外	1.00	5.00 ~ 11.23	100.00	それ以外	5.00 ~ 17.30	2.59	13.09
6	100kN/m ² を超える	1.00	0.00 ~ 1.57	123.91	3mを超える	- ~ -	-	-	100kN/m ² を超える	1.00	12.30 ~ 18.38	123.91	3mを超える	- ~ -	-	-
	それ以外	1.00	1.57 ~ 9.35	100.00	それ以外	0.00 ~ 9.35	2.72	13.75	それ以外	1.00	5.00 ~ 12.30	100.00	それ以外	5.00 ~ 18.38	2.72	13.75
7	100kN/m ² を超える	1.00	0.00 ~ 1.24	118.80	3mを超える	- ~ -	-	-	100kN/m ² を超える	1.00	13.26 ~ 18.33	118.80	3mを超える	- ~ -	-	-
	それ以外	1.00	1.24 ~ 9.03	100.00	それ以外	0.00 ~ 9.03	2.80	14.17	それ以外	1.00	5.00 ~ 13.26	100.00	それ以外	5.00 ~ 18.33	2.80	14.17
8	100kN/m ² を超える	1.00	0.00 ~ 1.46	122.16	3mを超える	- ~ -	-	-	100kN/m ² を超える	1.00	13.03 ~ 19.06	122.16	3mを超える	- ~ -	-	-
	それ以外	1.00	1.46 ~ 9.24	100.00	それ以外	0.00 ~ 9.24	2.78	14.08	それ以外	1.00	5.00 ~ 13.03	100.00	それ以外	5.00 ~ 19.06	2.78	14.08
9	100kN/m ² を超える	1.00	0.00 ~ 1.65	125.18	3mを超える	- ~ -	-	-	100kN/m ² を超える	1.00	12.89 ~ 19.89	125.18	3mを超える	- ~ -	-	-
	それ以外	1.00	1.65 ~ 9.43	100.00	それ以外	0.00 ~ 9.43	2.77	14.02	それ以外	1.00	5.00 ~ 12.89	100.00	それ以外	5.00 ~ 19.89	2.77	14.02
10	100kN/m ² を超える	1.00	0.00 ~ 1.65	125.29	3mを超える	- ~ -	-	-	100kN/m ² を超える	1.00	11.97 ~ 18.25	125.29	3mを超える	- ~ -	-	-
	それ以外	1.00	1.65 ~ 9.44	100.00	それ以外	0.00 ~ 9.44	2.69	13.57	それ以外	1.00	5.00 ~ 11.97	100.00	それ以外	5.00 ~ 18.25	2.69	13.57
11	100kN/m ² を超える	1.00	0.00 ~ 1.88	128.87	3mを超える	- ~ -	-	-	100kN/m ² を超える	1.00	11.17 ~ 18.01	128.87	3mを超える	- ~ -	-	-
	それ以外	1.00	1.88 ~ 9.66	100.00	それ以外	0.00 ~ 9.66	2.58	13.04	それ以外	1.00	5.00 ~ 11.17	100.00	それ以外	5.00 ~ 18.01	2.58	13.04
12	100kN/m ² を超える	-	- ~ -	-	3mを超える	0.00 ~ 0.17	3.16	15.97	100kN/m ² を超える	-	- ~ -	-	3mを超える	15.00 ~ 16.41	3.16	15.97
	それ以外	1.00	0.00 ~ 6.90	87.44	それ以外	0.17 ~ 6.90	3.00	15.16	それ以外	1.00	5.00 ~ 16.41	87.44	それ以外	5.00 ~ 15.00	3.00	15.16
13	100kN/m ² を超える	-	- ~ -	-	3mを超える	0.00 ~ 0.43	3.59	18.14	100kN/m ² を超える	-	- ~ -	-	3mを超える	10.00 ~ 14.01	3.59	18.14
	それ以外	1.00	0.00 ~ 3.04	39.08	それ以外	0.43 ~ 3.04	3.00	15.16	それ以外	1.00	5.00 ~ 14.01	39.08	それ以外	5.00 ~ 10.00	3.00	15.16
14	100kN/m ² を超える	-	- ~ -	-	3mを超える	- ~ -	-	-	100kN/m ² を超える	-	- ~ -	-	3mを超える	- ~ -	-	-
	それ以外	1.00	0.00 ~ 6.18	77.61	それ以外	0.00 ~ 6.18	2.94	14.85	それ以外	1.00	5.00 ~ 14.00	77.61	それ以外	5.00 ~ 14.00	2.94	14.85
15	100kN/m ² を超える	1.00	0.00 ~ 0.36	105.28	3mを超える	- ~ -	-	-	100kN/m ² を超える	1.00	10.68 ~ 11.64	105.28	3mを超える	- ~ -	-	-
	それ以外	1.00	0.36 ~ 8.14	100.00	それ以外	0.00 ~ 8.14	2.28	11.50	それ以外	1.00	5.00 ~ 10.68	100.00	それ以外	5.00 ~ 11.64	2.28	11.50

急傾斜地の崩壊区域調書

様式3-2 建築物に作用すると想定される衝撃に関する事項(2/2)

調査年度 平成23年度

急傾斜地の位置		箇所番号		163B1031		箇所名		天士-1		所在地		奥州市衣川区天士				
横断 測線 番号	急傾斜地の下端に隣接する土地								急傾斜地内							
	土石等の移動の高さと力の大きさ				土石等の堆積高さと力の大きさ				土石等の移動の高さと力の大きさ				土石等の堆積高さと力の大きさ			
	区分	高さ (m)	下端からの距離 (m)	力の大きさ (kN/m ²)	区分	下端からの水平 距離(m)	高さ (m)	力の大きさ (kN/m ²)	区分	高さ (m)	上端からの比高 (m)	力の大きさ (kN/m ²)	区分	上端からの比高 (m)	高さ (m)	力の大きさ (kN/m ²)
16	100kN/m ² を超える	-	- ~ -	-	3mを超える	- ~ -	-	-	100kN/m ² を超える	-	- ~ -	-	3mを超える	- ~ -	-	-
	それ以外	1.00	0.00 ~ 7.20	91.55	それ以外	0.00 ~ 0.00	1.69	8.52	それ以外	1.00	5.00 ~ 9.29	91.55	それ以外	5.00 ~ 9.29	1.69	8.52
17	100kN/m ² を超える	-	- ~ -	-	3mを超える	- ~ -	-	-	100kN/m ² を超える	-	- ~ -	-	3mを超える	- ~ -	-	-
	それ以外	1.00	0.00 ~ 7.69	98.63	それ以外	0.00 ~ 7.69	2.23	11.28	それ以外	1.00	5.00 ~ 10.33	98.63	それ以外	5.00 ~ 10.33	2.23	11.28
18	100kN/m ² を超える	-	- ~ -	-	3mを超える	- ~ -	-	-	100kN/m ² を超える	-	- ~ -	-	3mを超える	- ~ -	-	-
	それ以外	1.00	0.00 ~ 7.69	98.63	それ以外	0.00 ~ 7.69	2.23	11.27	それ以外	1.00	5.00 ~ 10.33	98.63	それ以外	5.00 ~ 10.33	2.23	11.27
19	100kN/m ² を超える	1.00	0.00 ~ 0.35	105.20	3mを超える	- ~ -	-	-	100kN/m ² を超える	1.00	11.03 ~ 12.00	105.20	3mを超える	- ~ -	-	-
	それ以外	1.00	0.35 ~ 8.14	100.00	それ以外	0.00 ~ 8.14	2.35	11.89	それ以外	1.00	5.00 ~ 11.03	100.00	それ以外	5.00 ~ 12.00	2.35	11.89
20	100kN/m ² を超える	1.00	0.00 ~ 0.53	107.79	3mを超える	- ~ -	-	-	100kN/m ² を超える	1.00	10.53 ~ 12.00	107.79	3mを超える	- ~ -	-	-
	それ以外	1.00	0.53 ~ 8.31	100.00	それ以外	0.00 ~ 8.31	2.18	11.03	それ以外	1.00	5.00 ~ 10.53	100.00	それ以外	5.00 ~ 12.00	2.18	11.03
21	100kN/m ² を超える	1.00	0.00 ~ 1.12	116.87	3mを超える	- ~ -	-	-	100kN/m ² を超える	1.00	10.60 ~ 14.00	116.87	3mを超える	- ~ -	-	-
	それ以外	1.00	1.12 ~ 8.90	100.00	それ以外	0.00 ~ 8.90	2.25	11.36	それ以外	1.00	5.00 ~ 10.60	100.00	それ以外	5.00 ~ 14.00	2.25	11.36
22	100kN/m ² を超える	-	- ~ -	-	3mを超える	- ~ -	-	-	100kN/m ² を超える	-	- ~ -	-	3mを超える	- ~ -	-	-
	それ以外	1.00	0.00 ~ 7.26	92.41	それ以外	0.00 ~ 7.26	1.80	9.08	それ以外	1.00	5.00 ~ 9.29	92.41	それ以外	5.00 ~ 9.29	1.80	9.08
23	100kN/m ² を超える	-	- ~ -	-	3mを超える	- ~ -	-	-	100kN/m ² を超える	-	- ~ -	-	3mを超える	- ~ -	-	-
	それ以外	1.00	0.00 ~ 7.56	96.74	それ以外	0.00 ~ 7.56	2.38	12.04	それ以外	1.00	5.00 ~ 10.64	96.74	それ以外	5.00 ~ 10.64	2.38	12.04
24	100kN/m ² を超える	1.00	0.00 ~ 2.21	134.38	3mを超える	- ~ -	-	-	100kN/m ² を超える	1.00	10.54 ~ 19.17	134.38	3mを超える	- ~ -	-	-
	それ以外	1.00	2.21 ~ 10.00	100.00	それ以外	0.00 ~ 10.00	2.40	12.15	それ以外	1.00	5.00 ~ 10.54	100.00	それ以外	5.00 ~ 19.17	2.40	12.15
	100kN/m ² を超える		~		3mを超える	~			100kN/m ² を超える		~		3mを超える	~		
	それ以外		~		それ以外	~			それ以外		~		それ以外	~		
	100kN/m ² を超える		~		3mを超える	~			100kN/m ² を超える		~		3mを超える	~		
	それ以外		~		それ以外	~			それ以外		~		それ以外	~		
	100kN/m ² を超える		~		3mを超える	~			100kN/m ² を超える		~		3mを超える	~		
	それ以外		~		それ以外	~			それ以外		~		それ以外	~		
	100kN/m ² を超える		~		3mを超える	~			100kN/m ² を超える		~		3mを超える	~		
	それ以外		~		それ以外	~			それ以外		~		それ以外	~		