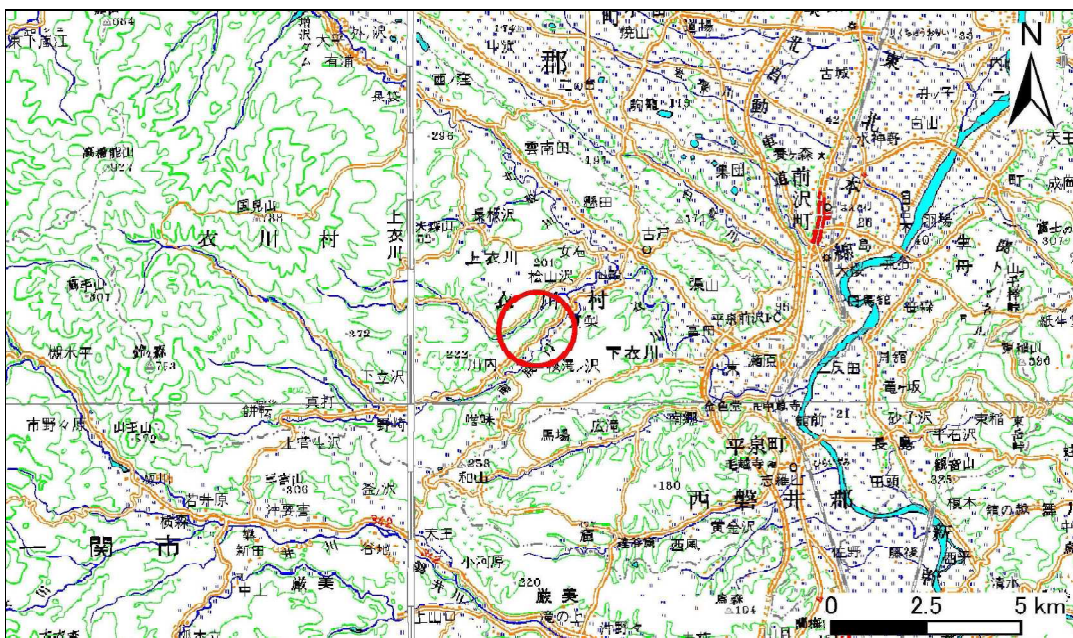


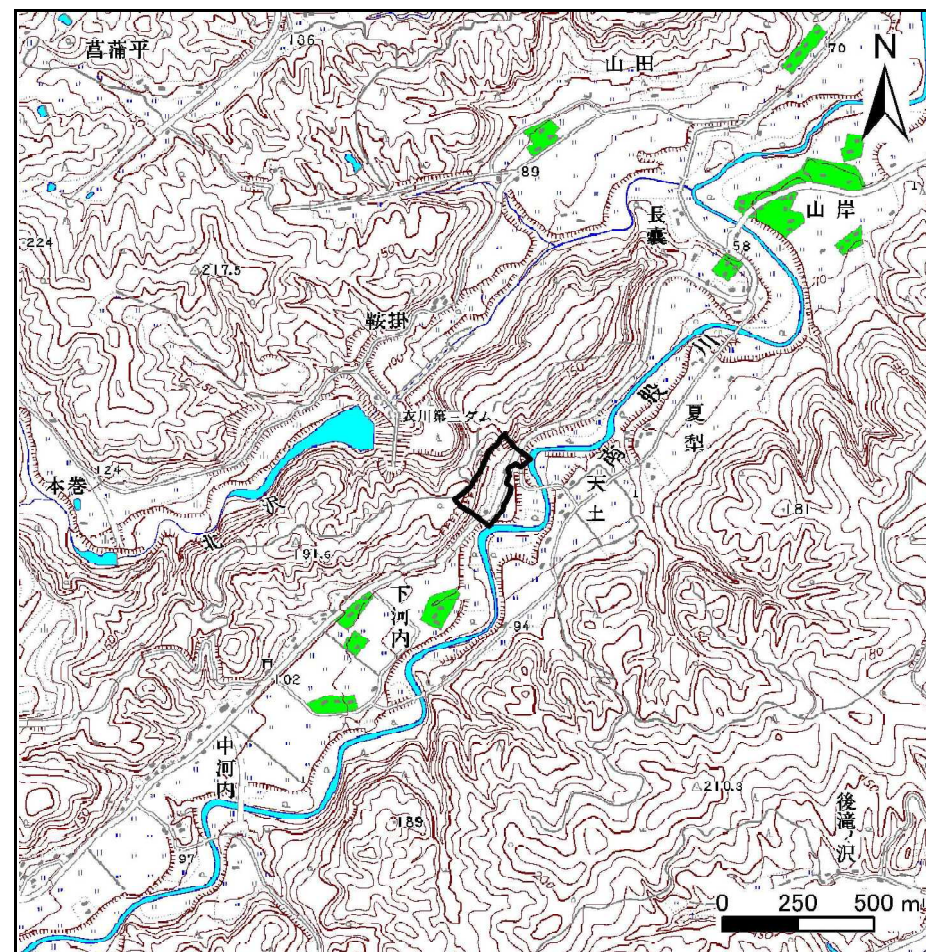
土砂災害防止に関する基礎調査(急傾斜地の崩壊)

表紙 概況、位置図

自然現象の種類	急傾斜地の崩壊
箇所番号	163B1030
箇所名	下河内(2)
所在地	奥州市衣川区下河内
調査機関	岩手県南広域振興局



位置図(S=1:200,000)



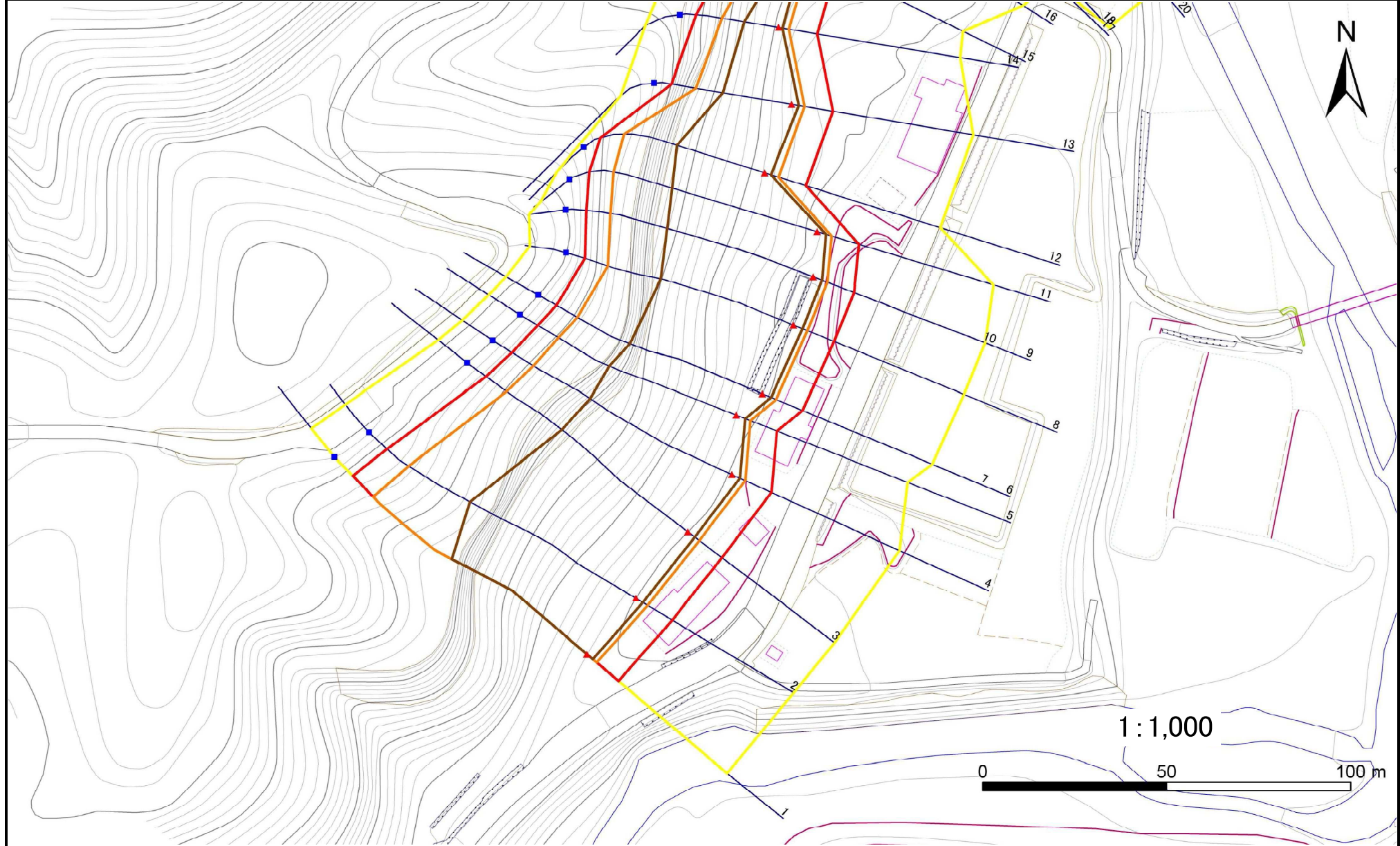
概況図(S=1:25,000)

急傾斜地の崩壊区域調査

様式3-1 危害のおそれのある土地、著しい危害のおそれのある土地の設定図

調査年度 平成23年度

急傾斜地の位置 箇所番号 163B1030 箇所名 下河内(2) 所在地 奥州市衣川区下河内



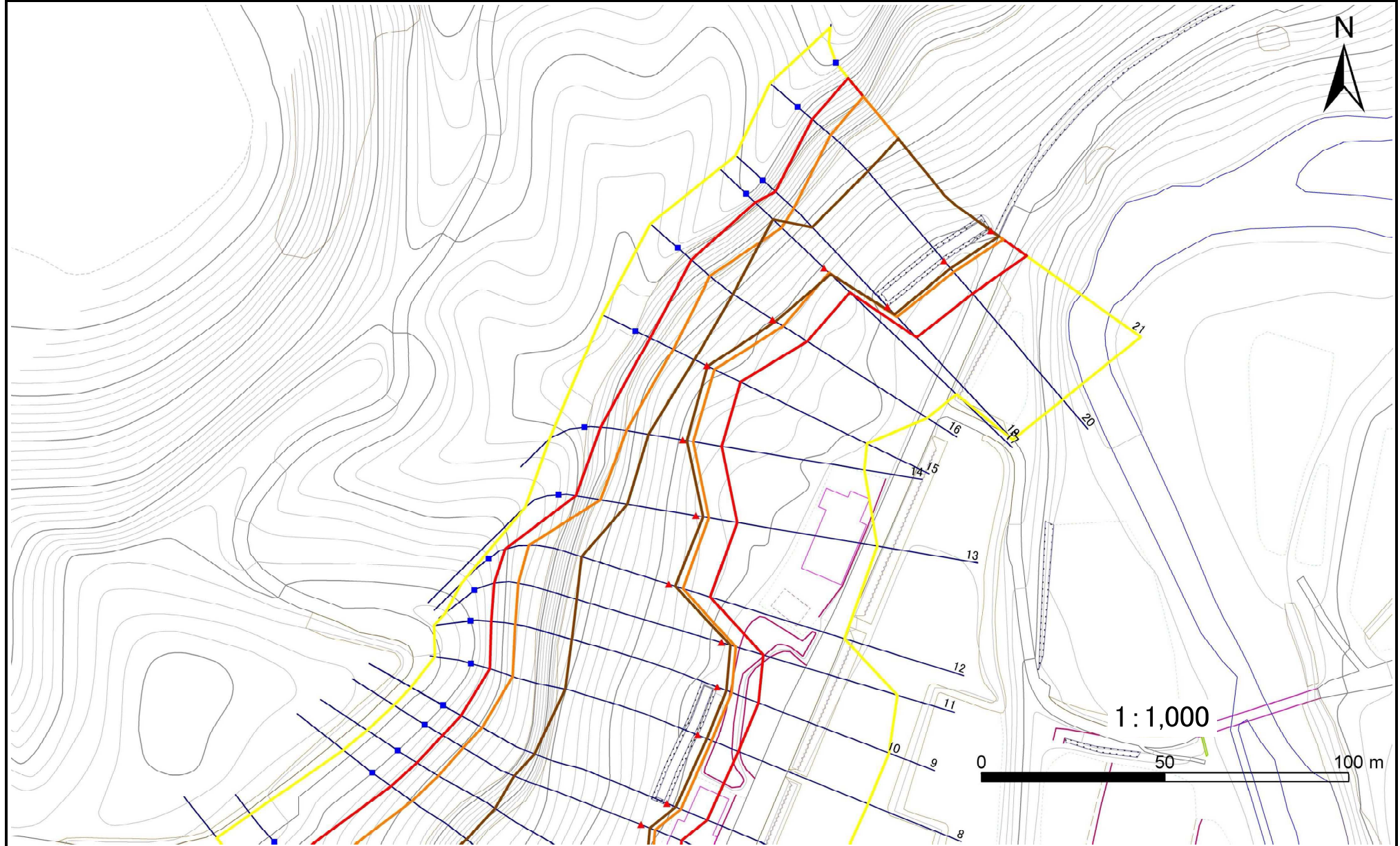
凡例	■ 上端	— 横断測線	— 危害のおそれのある土地の区域	— 土石等の移動による力が100kN/m ² を超える範囲
	▲ 下端		— 著しい危害のおそれのある土地の区域	— 土石等の堆積高が3mを超える範囲

急傾斜地の崩壊区域調査

様式3-1 危害のおそれのある土地、著しい危害のおそれのある土地の設定図

調査年度 平成23年度

急傾斜地の位置 箇所番号 163B1030 箇所名 下河内(2) 所在地 奥州市衣川区下河内



- | | | | | |
|----|------|--------|---------------------|---|
| 凡例 | ■ 上端 | — 横断測線 | ■ 危害のおそれのある土地の区域 | ■ 土石等の移動による力が 100kN/m^2 を超える範囲 |
| | ▲ 下端 | | ■ 著しい危害のおそれのある土地の区域 | ■ 土石等の堆積高が 3m を超える範囲 |

急傾斜地の崩壊区域調書

様式3-2 建築物に作用すると想定される衝撃に関する事項(1/2)

調査年度 平成23年度

急傾斜地の位置		箇所番号 163B1030			箇所名 下河内(2)				所在地 奥州市衣川区下河内							
横断 測線 番号	急傾斜地の下端に隣接する土地								急傾斜地内							
	土石等の移動の高さと力の大きさ				土石等の堆積高さとの大きさ				土石等の移動の高さと力の大きさ				土石等の堆積高さとの大きさ			
	区分	高さ (m)	下端からの距離 (m)	力の大きさ (kN/m ²)	区分	下端からの水平 距離(m)	高さ (m)	力の大きさ (kN/m ²)	区分	高さ (m)	上端からの比高 (m)	力の大きさ (kN/m ²)	区分	上端からの比高 (m)	高さ (m)	力の大きさ (kN/m ²)
1	100kN/m ² を超える	1.00	0.00 ~ 3.43	155.22	3mを超える	0.00 ~ 2.03	3.89	19.66	100kN/m ² を超える	1.00	10.68 ~ 61.98	155.22	3mを超える	30.00 ~ 61.98	3.89	19.66
	それ以外	1.00	3.43 ~ 11.22	100.00	それ以外	2.03 ~ 11.22	3.00	15.16	それ以外	1.00	5.00 ~ 10.68	100.00	それ以外	5.00 ~ 30.00	3.00	15.16
2	100kN/m ² を超える	1.00	0.00 ~ 3.68	159.62	3mを超える	0.00 ~ 2.17	3.98	20.12	100kN/m ² を超える	1.00	10.55 ~ 64.00	159.62	3mを超える	25.00 ~ 64.00	3.98	20.12
	それ以外	1.00	3.68 ~ 11.46	100.00	それ以外	2.17 ~ 11.46	3.00	15.16	それ以外	1.00	5.00 ~ 10.55	100.00	それ以外	5.00 ~ 25.00	3.00	15.16
3	100kN/m ² を超える	1.00	0.00 ~ 3.87	163.05	3mを超える	0.00 ~ 2.30	4.08	20.64	100kN/m ² を超える	1.00	10.54 ~ 60.00	163.05	3mを超える	25.00 ~ 60.00	4.08	20.64
	それ以外	1.00	3.87 ~ 11.65	100.00	それ以外	2.30 ~ 11.65	3.00	15.16	それ以外	1.00	5.00 ~ 10.54	100.00	それ以外	5.00 ~ 25.00	3.00	15.16
4	100kN/m ² を超える	1.00	0.00 ~ 3.92	164.06	3mを超える	0.00 ~ 2.35	4.12	20.82	100kN/m ² を超える	1.00	10.56 ~ 60.45	164.06	3mを超える	25.00 ~ 60.45	4.12	20.82
	それ以外	1.00	3.92 ~ 11.71	100.00	それ以外	2.35 ~ 11.71	3.00	15.16	それ以外	1.00	5.00 ~ 10.56	100.00	それ以外	5.00 ~ 25.00	3.00	15.16
5	100kN/m ² を超える	1.00	0.00 ~ 4.05	166.35	3mを超える	0.00 ~ 2.55	4.29	21.68	100kN/m ² を超える	1.00	10.86 ~ 58.00	166.35	3mを超える	25.00 ~ 58.00	4.29	21.68
	それ以外	1.00	4.05 ~ 11.84	100.00	それ以外	2.55 ~ 11.84	3.00	15.16	それ以外	1.00	5.00 ~ 10.86	100.00	それ以外	5.00 ~ 25.00	3.00	15.16
6	100kN/m ² を超える	1.00	0.00 ~ 4.05	166.38	3mを超える	0.00 ~ 2.53	4.28	21.61	100kN/m ² を超える	1.00	10.83 ~ 59.09	166.38	3mを超える	25.00 ~ 59.09	4.28	21.61
	それ以外	1.00	4.05 ~ 11.84	100.00	それ以外	2.53 ~ 11.84	3.00	15.16	それ以外	1.00	5.00 ~ 10.83	100.00	それ以外	5.00 ~ 25.00	3.00	15.16
7	100kN/m ² を超える	1.00	0.00 ~ 4.05	166.38	3mを超える	0.00 ~ 2.53	4.28	21.61	100kN/m ² を超える	1.00	10.83 ~ 59.09	166.38	3mを超える	25.00 ~ 59.09	4.28	21.61
	それ以外	1.00	4.05 ~ 11.84	100.00	それ以外	2.53 ~ 11.84	3.00	15.16	それ以外	1.00	5.00 ~ 10.83	100.00	それ以外	5.00 ~ 25.00	3.00	15.16
8	100kN/m ² を超える	1.00	0.00 ~ 4.07	166.70	3mを超える	0.00 ~ 2.64	4.38	22.16	100kN/m ² を超える	1.00	11.15 ~ 60.90	166.70	3mを超える	25.00 ~ 60.90	4.38	22.16
	それ以外	1.00	4.07 ~ 11.85	100.00	それ以外	2.64 ~ 11.85	3.00	15.16	それ以外	1.00	5.00 ~ 11.15	100.00	それ以外	5.00 ~ 25.00	3.00	15.16
9	100kN/m ² を超える	1.00	0.00 ~ 4.07	166.69	3mを超える	0.00 ~ 2.54	4.28	21.64	100kN/m ² を超える	1.00	10.84 ~ 62.11	166.69	3mを超える	25.00 ~ 62.11	4.28	21.64
	それ以外	1.00	4.07 ~ 11.85	100.00	それ以外	2.54 ~ 11.85	3.00	15.16	それ以外	1.00	5.00 ~ 10.84	100.00	それ以外	5.00 ~ 25.00	3.00	15.16
10	100kN/m ² を超える	1.00	0.00 ~ 4.07	166.69	3mを超える	0.00 ~ 2.54	4.28	21.64	100kN/m ² を超える	1.00	10.84 ~ 62.11	166.69	3mを超える	25.00 ~ 62.11	4.28	21.64
	それ以外	1.00	4.07 ~ 11.85	100.00	それ以外	2.54 ~ 11.85	3.00	15.16	それ以外	1.00	5.00 ~ 10.84	100.00	それ以外	5.00 ~ 25.00	3.00	15.16
11	100kN/m ² を超える	1.00	0.00 ~ 4.04	166.13	3mを超える	0.00 ~ 2.48	4.23	21.40	100kN/m ² を超える	1.00	10.73 ~ 60.56	166.13	3mを超える	25.00 ~ 60.56	4.23	21.40
	それ以外	1.00	4.04 ~ 11.82	100.00	それ以外	2.48 ~ 11.82	3.00	15.16	それ以外	1.00	5.00 ~ 10.73	100.00	それ以外	5.00 ~ 25.00	3.00	15.16
12	100kN/m ² を超える	1.00	0.00 ~ 3.95	164.60	3mを超える	0.00 ~ 1.75	3.97	20.07	100kN/m ² を超える	1.00	11.15 ~ 48.43	164.60	3mを超える	25.00 ~ 48.43	3.97	20.07
	それ以外	1.00	3.95 ~ 11.74	100.00	それ以外	1.75 ~ 11.74	3.00	15.16	それ以外	1.00	5.00 ~ 11.15	100.00	それ以外	5.00 ~ 25.00	3.00	15.16
13	100kN/m ² を超える	1.00	0.00 ~ 3.55	157.35	3mを超える	0.00 ~ 1.96	4.17	21.08	100kN/m ² を超える	1.00	12.16 ~ 40.00	157.35	3mを超える	20.00 ~ 40.00	4.17	21.08
	それ以外	1.00	3.55 ~ 11.34	100.00	それ以外	1.96 ~ 11.34	3.00	15.16	それ以外	1.00	5.00 ~ 12.16	100.00	それ以外	5.00 ~ 20.00	3.00	15.16
14	100kN/m ² を超える	1.00	0.00 ~ 2.82	144.61	3mを超える	0.00 ~ 1.05	3.71	18.76	100kN/m ² を超える	1.00	13.10 ~ 30.81	144.61	3mを超える	20.00 ~ 30.81	3.71	18.76
	それ以外	1.00	2.82 ~ 10.61	100.00	それ以外	1.05 ~ 10.61	3.00	15.16	それ以外	1.00	5.00 ~ 13.10	100.00	それ以外	5.00 ~ 20.00	3.00	15.16
15	100kN/m ² を超える	1.00	0.00 ~ 2.30	135.84	3mを超える	0.00 ~ 0.22	3.15	15.95	100kN/m ² を超える	1.00	12.81 ~ 24.25	135.84	3mを超える	20.00 ~ 24.25	3.15	15.95
	それ以外	1.00	2.30 ~ 10.09	100.00	それ以外	0.22 ~ 10.09	3.00	15.16	それ以外	1.00	5.00 ~ 12.81	100.00	それ以外	5.00 ~ 20.00	3.00	15.16

急傾斜地の崩壊区域調書

様式3-2 建築物に作用すると想定される衝撃に関する事項(2/2)

調査年度	平成23年度
------	--------

急傾斜地の位置		163B1030			箇所名				下河内(2)		所在地		奥州市衣川区下河内			
横断 測線 番号	急傾斜地の下端に隣接する土地								急傾斜地内							
	土石等の移動の高さと力の大きさ				土石等の堆積高さとの大きさ				土石等の移動の高さと力の大きさ				土石等の堆積高さとの大きさ			
	区分	高さ (m)	下端からの距離 (m)	力の大きさ (kN/m ²)	区分	下端からの水平 距離(m)	高さ (m)	力の大きさ (kN/m ²)	区分	高さ (m)	上端からの比高 (m)	力の大きさ (kN/m ²)	区分	上端からの比高 (m)	高さ (m)	力の大きさ (kN/m ²)
16	100kN/m ² を超える	1.00	0.00 ~ 3.34	153.60	3mを超える	0.00 ~ 0.88	3.55	17.96	100kN/m ² を超える	1.00	11.85 ~ 33.21	153.60	3mを超える	20.00 ~ 33.21	3.55	17.96
	それ以外	1.00	3.34 ~ 11.12	100.00	それ以外	0.88 ~ 11.12	3.00	15.16	それ以外	1.00	5.00 ~ 11.85	100.00	それ以外	5.00 ~ 20.00	3.00	15.16
17	100kN/m ² を超える	1.00	0.00 ~ 1.85	128.41	3mを超える	0.00 ~ 2.45	4.81	24.30	100kN/m ² を超える	1.00	19.97 ~ 43.79	128.41	3mを超える	15.00 ~ 43.79	4.81	24.30
	それ以外	1.00	1.85 ~ 9.63	100.00	それ以外	2.45 ~ 9.63	3.00	15.16	それ以外	1.00	5.00 ~ 19.97	100.00	それ以外	5.00 ~ 15.00	3.00	15.16
18	100kN/m ² を超える	1.00	0.00 ~ 3.78	161.36	3mを超える	0.00 ~ 2.87	4.63	23.39	100kN/m ² を超える	1.00	12.29 ~ 51.84	161.36	3mを超える	20.00 ~ 51.84	4.63	23.39
	それ以外	1.00	3.78 ~ 11.56	100.00	それ以外	2.87 ~ 11.56	3.00	15.16	それ以外	1.00	5.00 ~ 12.29	100.00	それ以外	5.00 ~ 20.00	3.00	15.16
19	100kN/m ² を超える	1.00	0.00 ~ 3.78	161.38	3mを超える	0.00 ~ 2.87	4.63	23.39	100kN/m ² を超える	1.00	12.29 ~ 51.84	161.38	3mを超える	20.00 ~ 51.84	4.63	23.39
	それ以外	1.00	3.78 ~ 11.56	100.00	それ以外	2.87 ~ 11.56	3.00	15.16	それ以外	1.00	5.00 ~ 12.29	100.00	それ以外	5.00 ~ 20.00	3.00	15.16
20	100kN/m ² を超える	1.00	0.00 ~ 4.02	165.79	3mを超える	0.00 ~ 2.69	4.43	22.38	100kN/m ² を超える	1.00	11.32 ~ 55.94	165.79	3mを超える	25.00 ~ 55.94	4.43	22.38
	それ以外	1.00	4.02 ~ 11.80	100.00	それ以外	2.69 ~ 11.80	3.00	15.16	それ以外	1.00	5.00 ~ 11.32	100.00	それ以外	5.00 ~ 25.00	3.00	15.16
21	100kN/m ² を超える	1.00	0.00 ~ 4.06	166.50	3mを超える	0.00 ~ 2.62	4.36	22.04	100kN/m ² を超える	1.00	11.07 ~ 58.34	166.50	3mを超える	25.00 ~ 58.34	4.36	22.04
	それ以外	1.00	4.06 ~ 11.84	100.00	それ以外	2.62 ~ 11.84	3.00	15.16	それ以外	1.00	5.00 ~ 11.07	100.00	それ以外	5.00 ~ 25.00	3.00	15.16
	100kN/m ² を超える		~		3mを超える	~			100kN/m ² を超える		~		3mを超える	~		
	それ以外		~		それ以外	~			それ以外		~		それ以外	~		
	100kN/m ² を超える		~		3mを超える	~			100kN/m ² を超える		~		3mを超える	~		
	それ以外		~		それ以外	~			それ以外		~		それ以外	~		
	100kN/m ² を超える		~		3mを超える	~			100kN/m ² を超える		~		3mを超える	~		
	それ以外		~		それ以外	~			それ以外		~		それ以外	~		
	100kN/m ² を超える		~		3mを超える	~			100kN/m ² を超える		~		3mを超える	~		
	それ以外		~		それ以外	~			それ以外		~		それ以外	~		
	100kN/m ² を超える		~		3mを超える	~			100kN/m ² を超える		~		3mを超える	~		
	それ以外		~		それ以外	~			それ以外		~		それ以外	~		
	100kN/m ² を超える		~		3mを超える	~			100kN/m ² を超える		~		3mを超える	~		
	それ以外		~		それ以外	~			それ以外		~		それ以外	~		