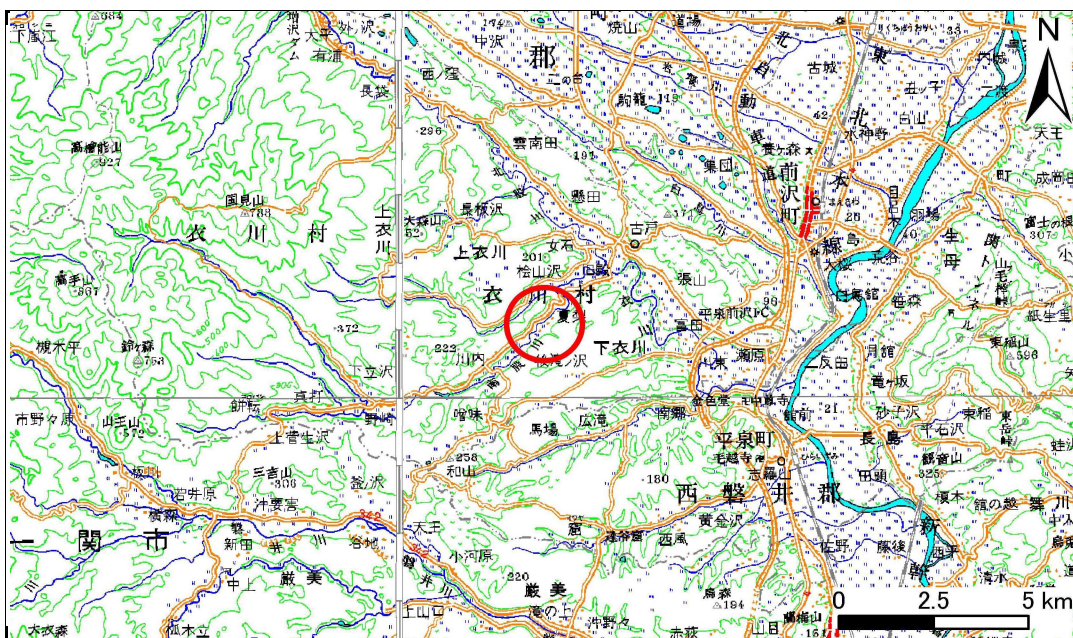


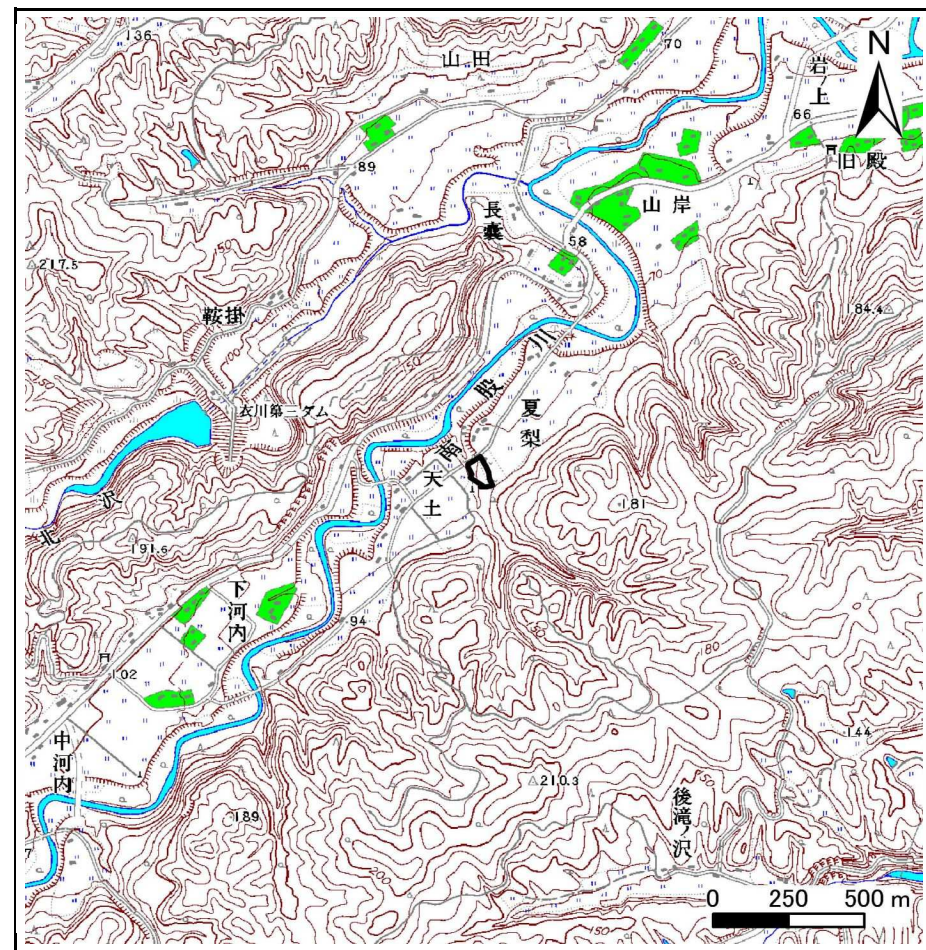
# 土砂災害防止に関する基礎調査(急傾斜地の崩壊)

表紙 概況、位置図

|         |             |
|---------|-------------|
| 自然現象の種類 | 急傾斜地の崩壊     |
| 箇所番号    | 163B1029-2  |
| 箇所名     | 夏梨          |
| 所在地     | 岩手県奥州市衣川区夏梨 |
| 調査機関    | 岩手県県南広域振興局  |



位置図(S=1:200,000)



概況図(S=1:25,000)



# 急傾斜地の崩壊区域調査

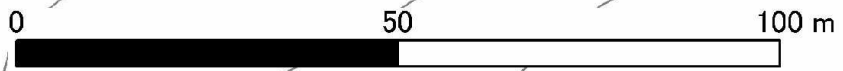
様式3-1 危害のおそれのある土地、著しい危害のおそれのある土地の設定図

調査年度 平成23年度

|         |      |            |     |    |     |             |
|---------|------|------------|-----|----|-----|-------------|
| 急傾斜地の位置 | 箇所番号 | 163B1029-2 | 箇所名 | 夏梨 | 所在地 | 岩手県奥州市衣川区夏梨 |
|---------|------|------------|-----|----|-----|-------------|



1:1,000



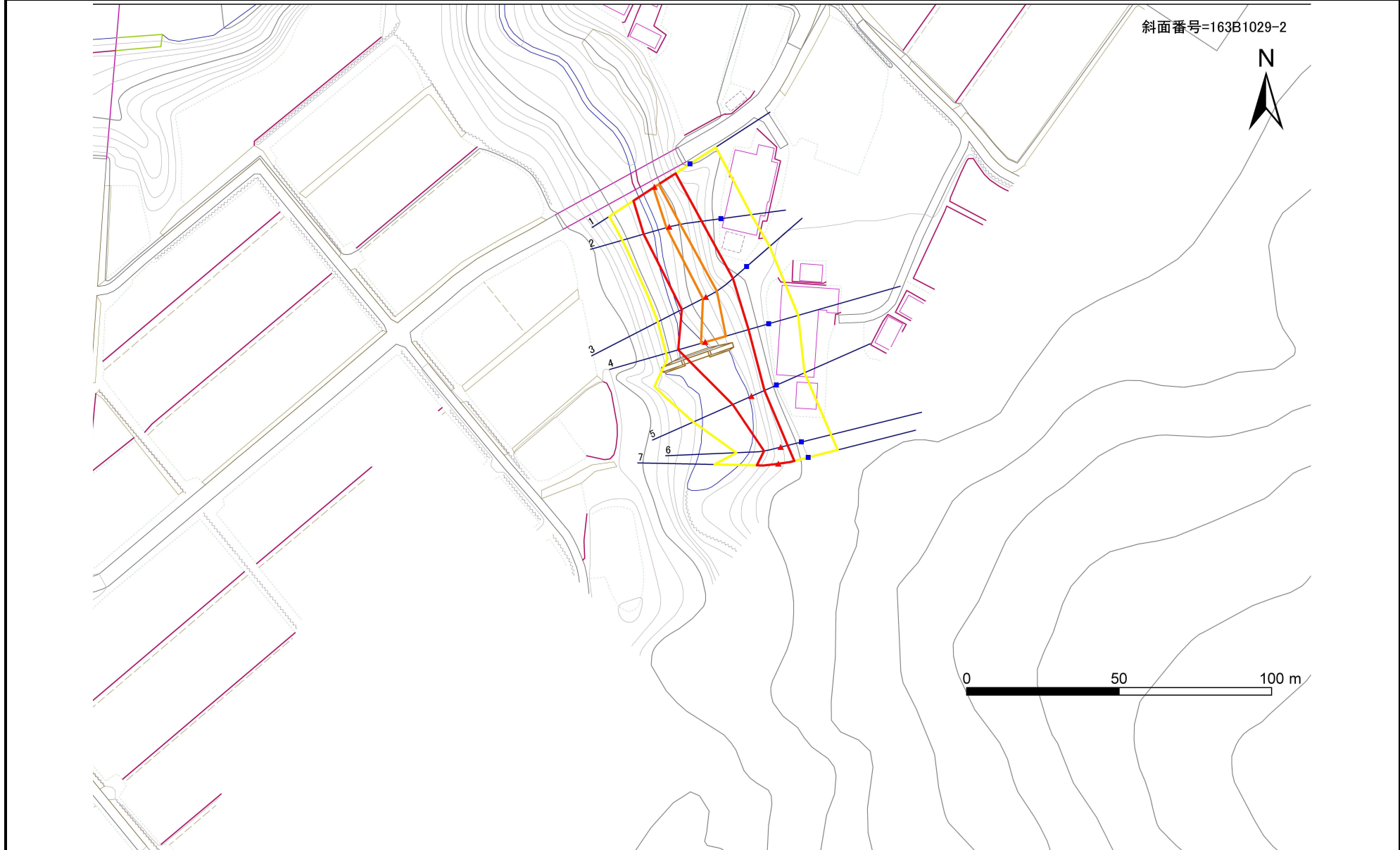
|    |      |        |                     |  |
|----|------|--------|---------------------|--|
| 凡例 | ■ 上端 | — 横断測線 | ▭ 危害のおそれのある土地の区域    | ▭ 土石等の移動による力が100kN/m <sup>2</sup> を超える範囲 |
|    | ▲ 下端 |        | ▭ 著しい危害のおそれのある土地の区域 | ▭ 土石等の堆積高が3mを超える範囲                       |

# 急傾斜地の崩壊区域調査

様式3-1 危害のおそれのある土地、著しい危害のおそれのある土地の設定図

調査年度 平成23年度

急傾斜地の位置 箇所番号 163B1029-2 箇所名 夏梨 所在地 岩手県奥州市衣川区夏梨



|    |      |        |                     |  |
|----|------|--------|---------------------|--|
| 凡例 | ■ 上端 | — 横断測線 | ▭ 危害のおそれのある土地の区域    | ▭ 土石等の移動による力が100kN/m <sup>2</sup> を超える範囲 |
|    | ▲ 下端 |        | ▭ 著しい危害のおそれのある土地の区域 | ▭ 土石等の堆積高が3mを超える範囲                       |

# 急傾斜地の崩壊区域調査

様式3-2 建築物に作用すると想定される衝撃に関する事項(1/1)

調査年度 平成23年度

| 急傾斜地の位置        |                           | 箇所番号 163B1029-2 |                |                               | 箇所名 夏梨        |                  |           |                               | 所在地 岩手県奥州市衣川区夏梨           |           |                |                               |               |                |           |                               |
|----------------|---------------------------|-----------------|----------------|-------------------------------|---------------|------------------|-----------|-------------------------------|---------------------------|-----------|----------------|-------------------------------|---------------|----------------|-----------|-------------------------------|
| 横断<br>測線<br>番号 | 急傾斜地の下端に隣接する土地            |                 |                |                               |               |                  |           |                               | 急傾斜地内                     |           |                |                               |               |                |           |                               |
|                | 土石等の移動の高さと力の大きさ           |                 |                |                               | 土石等の堆積高さとの大きさ |                  |           |                               | 土石等の移動の高さと力の大きさ           |           |                |                               | 土石等の堆積高さとの大きさ |                |           |                               |
|                | 区分                        | 高さ<br>(m)       | 下端からの距離<br>(m) | 力の大きさ<br>(kN/m <sup>2</sup> ) | 区分            | 下端からの水平<br>距離(m) | 高さ<br>(m) | 力の大きさ<br>(kN/m <sup>2</sup> ) | 区分                        | 高さ<br>(m) | 上端からの比高<br>(m) | 力の大きさ<br>(kN/m <sup>2</sup> ) | 区分            | 上端からの比高<br>(m) | 高さ<br>(m) | 力の大きさ<br>(kN/m <sup>2</sup> ) |
| 1              | 100kN/m <sup>2</sup> を超える | 1.00            | 0.00 ~ 0.50    | 107.39                        | 3mを超える        | - ~ -            | -         | -                             | 100kN/m <sup>2</sup> を超える | 1.00      | 10.82 ~ 12.20  | 107.39                        | 3mを超える        | - ~ -          | -         | -                             |
|                | それ以外                      | 1.00            | 0.50 ~ 8.28    | 100.00                        | それ以外          | 0.00 ~ 8.28      | 2.31      | 11.69                         | それ以外                      | 1.00      | 5.00 ~ 10.82   | 100.00                        | それ以外          | 5.00 ~ 12.20   | 2.31      | 11.69                         |
| 2              | 100kN/m <sup>2</sup> を超える | 1.00            | 0.00 ~ 0.96    | 114.47                        | 3mを超える        | - ~ -            | -         | -                             | 100kN/m <sup>2</sup> を超える | 1.00      | 10.53 ~ 13.42  | 114.47                        | 3mを超える        | - ~ -          | -         | -                             |
|                | それ以外                      | 1.00            | 0.96 ~ 8.75    | 100.00                        | それ以外          | 0.00 ~ 8.75      | 2.20      | 11.10                         | それ以外                      | 1.00      | 5.00 ~ 10.53   | 100.00                        | それ以外          | 5.00 ~ 13.42   | 2.20      | 11.10                         |
| 3              | 100kN/m <sup>2</sup> を超える | 1.00            | 0.00 ~ 1.11    | 116.78                        | 3mを超える        | - ~ -            | -         | -                             | 100kN/m <sup>2</sup> を超える | 1.00      | 10.64 ~ 14.02  | 116.78                        | 3mを超える        | - ~ -          | -         | -                             |
|                | それ以外                      | 1.00            | 1.11 ~ 8.90    | 100.00                        | それ以外          | 0.00 ~ 8.90      | 2.26      | 11.44                         | それ以外                      | 1.00      | 5.00 ~ 10.64   | 100.00                        | それ以外          | 5.00 ~ 14.02   | 2.26      | 11.44                         |
| 4              | 100kN/m <sup>2</sup> を超える | 1.00            | 0.00 ~ 1.45    | 122.04                        | 3mを超える        | - ~ -            | -         | -                             | 100kN/m <sup>2</sup> を超える | 1.00      | 10.61 ~ 15.68  | 122.04                        | 3mを超える        | - ~ -          | -         | -                             |
|                | それ以外                      | 1.00            | 1.45 ~ 9.23    | 100.00                        | それ以外          | 0.00 ~ 9.23      | 2.31      | 11.68                         | それ以外                      | 1.00      | 5.00 ~ 10.61   | 100.00                        | それ以外          | 5.00 ~ 15.68   | 2.31      | 11.68                         |
| 5              | 100kN/m <sup>2</sup> を超える | -               | - ~ -          | -                             | 3mを超える        | - ~ -            | -         | -                             | 100kN/m <sup>2</sup> を超える | -         | - ~ -          | -                             | 3mを超える        | - ~ -          | -         | -                             |
|                | それ以外                      | 1.00            | 0.00 ~ 6.74    | 85.13                         | それ以外          | 0.00 ~ 6.74      | 2.60      | 13.12                         | それ以外                      | 1.00      | 5.00 ~ 10.42   | 85.13                         | それ以外          | 5.00 ~ 10.42   | 2.60      | 13.12                         |
| 6              | 100kN/m <sup>2</sup> を超える | -               | - ~ -          | -                             | 3mを超える        | - ~ -            | -         | -                             | 100kN/m <sup>2</sup> を超える | -         | - ~ -          | -                             | 3mを超える        | - ~ -          | -         | -                             |
|                | それ以外                      | 1.00            | 0.00 ~ 5.67    | 70.90                         | それ以外          | 0.00 ~ 5.67      | 2.03      | 10.25                         | それ以外                      | 1.00      | 5.00 ~ 7.39    | 70.90                         | それ以外          | 5.00 ~ 7.39    | 2.03      | 10.25                         |
| 7              | 100kN/m <sup>2</sup> を超える | -               | - ~ -          | -                             | 3mを超える        | - ~ -            | -         | -                             | 100kN/m <sup>2</sup> を超える | -         | - ~ -          | -                             | 3mを超える        | - ~ -          | -         | -                             |
|                | それ以外                      | 1.00            | 0.00 ~ 7.17    | 91.19                         | それ以外          | 0.00 ~ 7.17      | 2.49      | 12.61                         | それ以外                      | 1.00      | 5.00 ~ 10.53   | 91.19                         | それ以外          | 5.00 ~ 10.53   | 2.49      | 12.61                         |
|                | 100kN/m <sup>2</sup> を超える |                 | ~              |                               | 3mを超える        | ~                |           |                               | 100kN/m <sup>2</sup> を超える |           | ~              |                               | 3mを超える        | ~              |           |                               |
|                | それ以外                      |                 | ~              |                               | それ以外          | ~                |           |                               | それ以外                      |           | ~              |                               | それ以外          | ~              |           |                               |
|                | 100kN/m <sup>2</sup> を超える |                 | ~              |                               | 3mを超える        | ~                |           |                               | 100kN/m <sup>2</sup> を超える |           | ~              |                               | 3mを超える        | ~              |           |                               |
|                | それ以外                      |                 | ~              |                               | それ以外          | ~                |           |                               | それ以外                      |           | ~              |                               | それ以外          | ~              |           |                               |
|                | 100kN/m <sup>2</sup> を超える |                 | ~              |                               | 3mを超える        | ~                |           |                               | 100kN/m <sup>2</sup> を超える |           | ~              |                               | 3mを超える        | ~              |           |                               |
|                | それ以外                      |                 | ~              |                               | それ以外          | ~                |           |                               | それ以外                      |           | ~              |                               | それ以外          | ~              |           |                               |
|                | 100kN/m <sup>2</sup> を超える |                 | ~              |                               | 3mを超える        | ~                |           |                               | 100kN/m <sup>2</sup> を超える |           | ~              |                               | 3mを超える        | ~              |           |                               |
|                | それ以外                      |                 | ~              |                               | それ以外          | ~                |           |                               | それ以外                      |           | ~              |                               | それ以外          | ~              |           |                               |
|                | 100kN/m <sup>2</sup> を超える |                 | ~              |                               | 3mを超える        | ~                |           |                               | 100kN/m <sup>2</sup> を超える |           | ~              |                               | 3mを超える        | ~              |           |                               |
|                | それ以外                      |                 | ~              |                               | それ以外          | ~                |           |                               | それ以外                      |           | ~              |                               | それ以外          | ~              |           |                               |