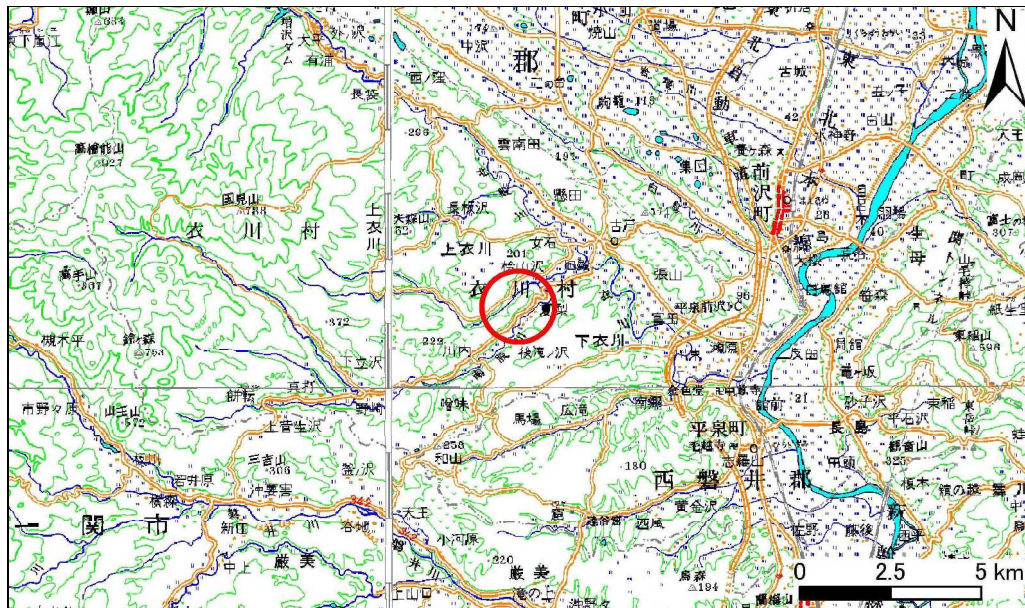


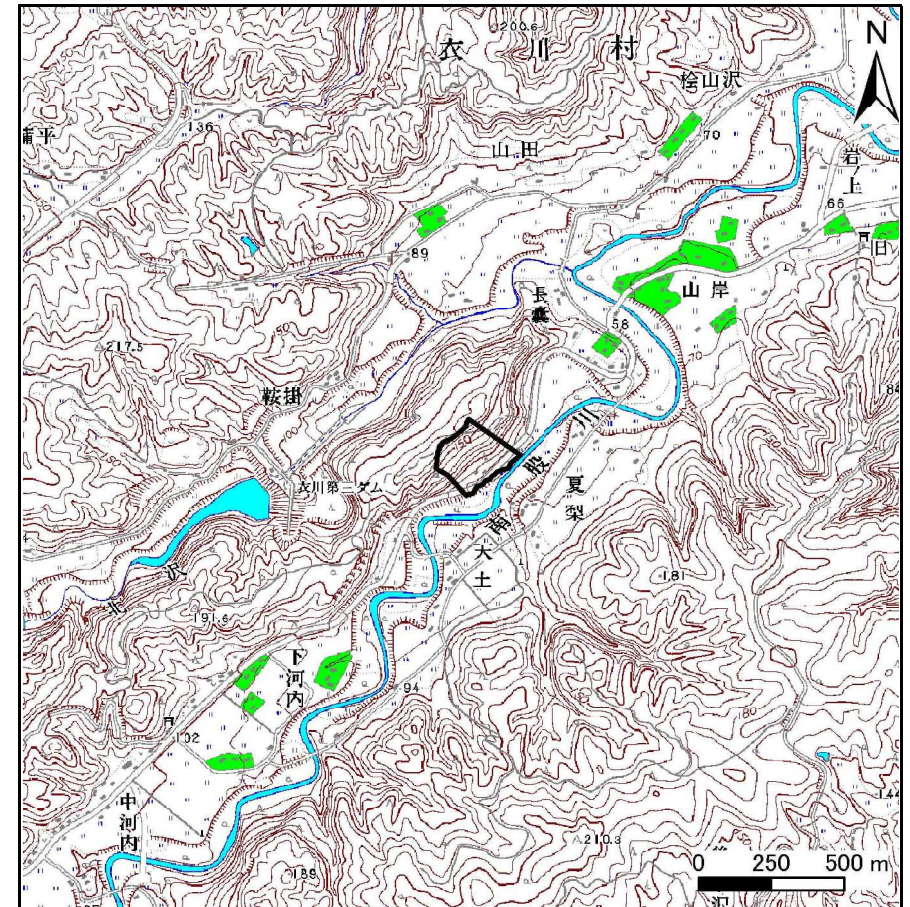
# 土砂災害防止に関する基礎調査(急傾斜地の崩壊)

表紙 概況、位置図

自然現象の種類	急傾斜地の崩壊
箇所番号	163B1028
箇所名	長囊
所在地	奥州市衣川区長囊、小林山
調査機関	岩手県南広域振興局



位置図(S=1:200,000)



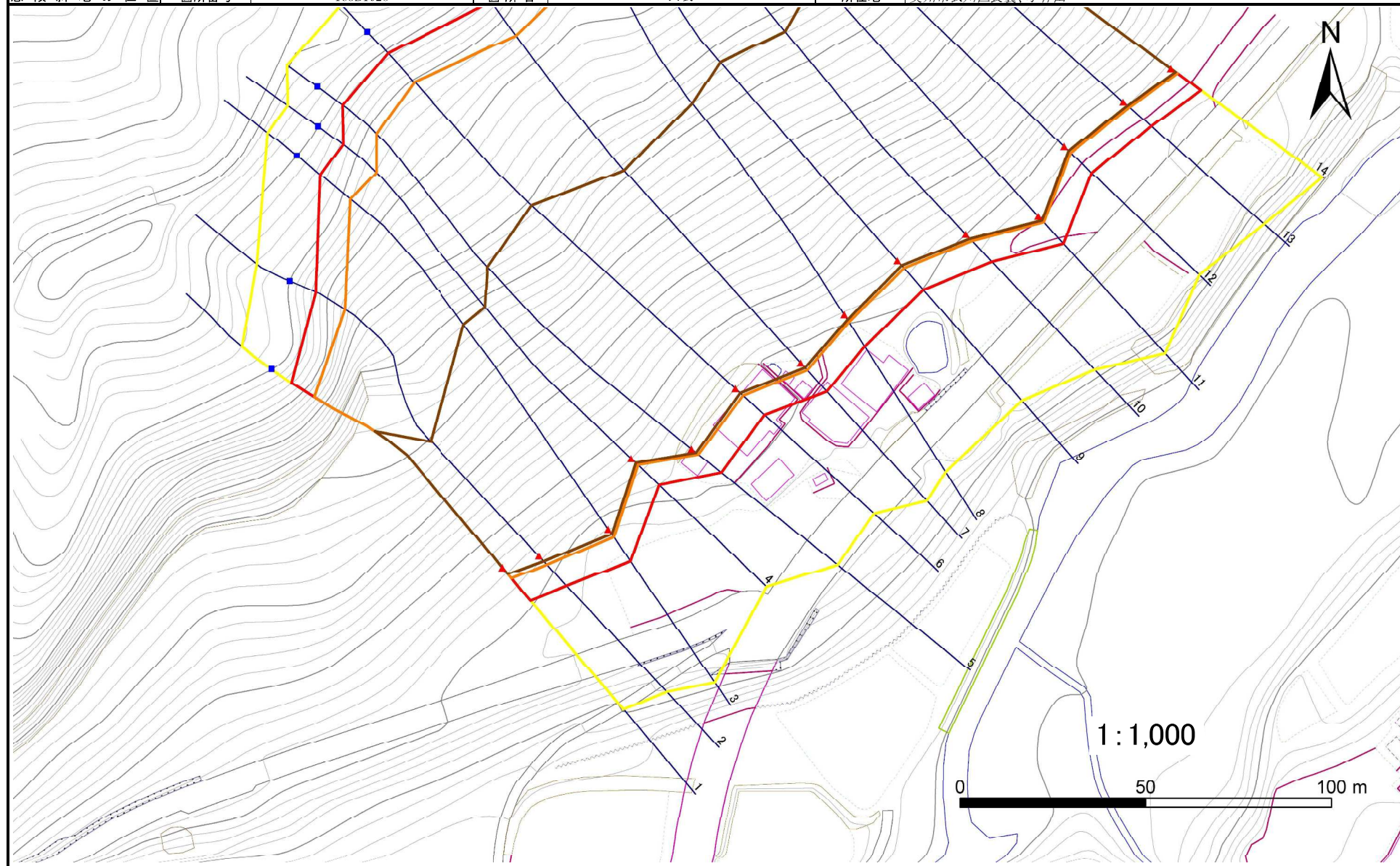
概況図(S=1:25,000)

# 急傾斜地の崩壊区域調書

様式3-1 危害のおそれのある土地、著しい危害のおそれのある土地の設定図

調査年度 平成23年度

急傾斜地の位置 箇所番号 163B1028 箇所名 長養 所在地 奥州市衣川区長養、小林山



- |    |      |        |                     |  |
|----|------|--------|---------------------|--|
| 凡例 | ■ 上端 | — 横断測線 | ▭ 危害のおそれのある土地の区域    | ▭ 土石等の移動による力が100kN/m <sup>2</sup> を超える範囲 |
|    | ▲ 下端 |        | ▭ 著しい危害のおそれのある土地の区域 | ▭ 土石等の堆積高が3mを超える範囲                       |

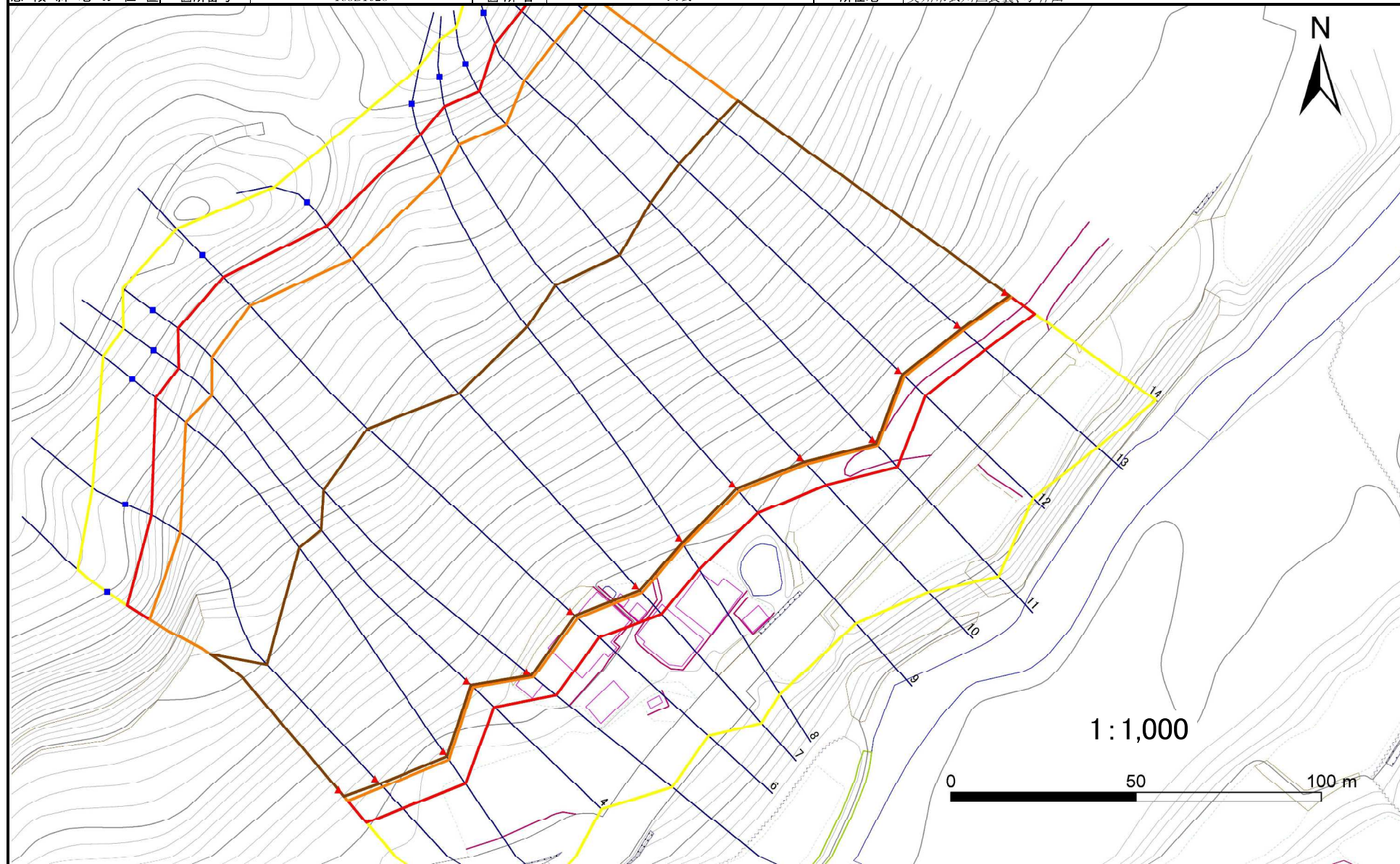
# 急傾斜地の崩壊区域調書

様式3-1 危害のおそれのある土地、著しい危害のおそれのある土地の設定図

調査年度

平成23年度

急傾斜地の位置 箇所番号 163B1028 箇所名 長養 所在地 奥州市衣川区長養、小林山



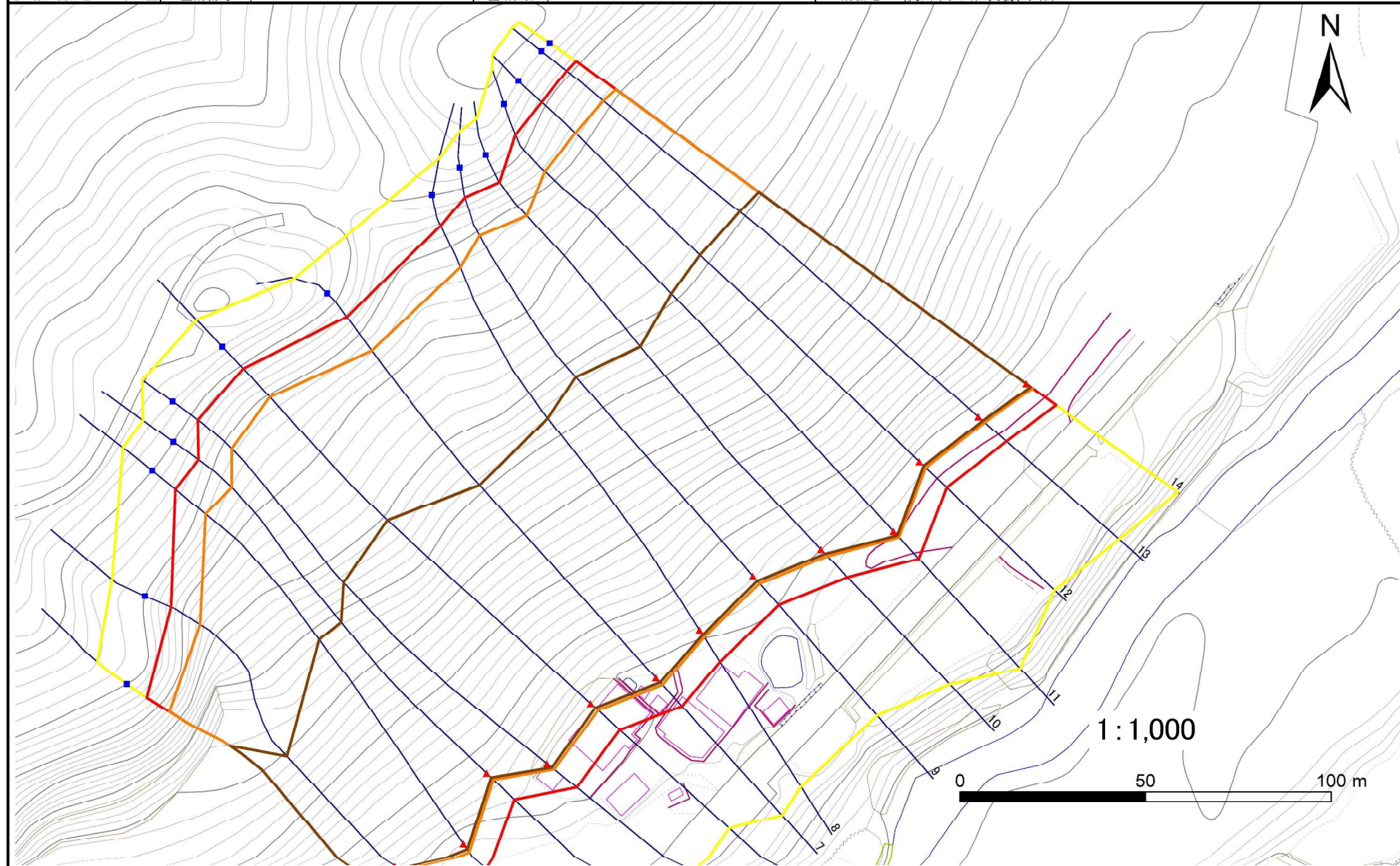
- |    |      |        |                     |   |
|----|------|--------|---------------------|---|
| 凡例 | ■ 上端 | — 横断測線 | — 危害のおそれのある土地の区域    | — 土石等の移動による力が $100\text{kN/m}^2$ を超える範囲 |
|    | ▲ 下端 |        | — 著しい危害のおそれのある土地の区域 | — 土石等の堆積高が $3\text{m}$ を超える範囲           |

# 急傾斜地の崩壊区域調書

様式3-1 危害のおそれのある土地、著しい危害のおそれのある土地の設定図

調査年度 平成23年度

急傾斜地の位置 箇所番号 163B1028 箇所名 長養 所在地 奥州市衣川区長養、小林山



凡例			
■ 上端	— 横断測線	— 危害のおそれのある土地の区域	— 土石等の移動による力が $100\text{kN/m}^2$ を超える範囲
▲ 下端	— 横断測線	— 著しい危害のおそれのある土地の区域	— 土石等の堆積高が $3\text{m}$ を超える範囲

## 急傾斜地の崩壊区域調書

様式3-2 建築物に作用すると想定される衝撃に関する事項(1/1)

調査年度 平成23年度

急傾斜地の位置		箇所番号		163B1028		箇所名		長囊		所在地		奥州市衣川区長囊、小林山				
横断 測線 番号	急傾斜地の下端に隣接する土地								急傾斜地内							
	土石等の移動の高さと力の大きさ				土石等の堆積高さとの大きさ				土石等の移動の高さと力の大きさ				土石等の堆積高さとの大きさ			
	区分	高さ (m)	下端からの距離 (m)	力の大きさ (kN/m <sup>2</sup> )	区分	下端からの水平 距離(m)	高さ (m)	力の大きさ (kN/m <sup>2</sup> )	区分	高さ (m)	上端からの比高 (m)	力の大きさ (kN/m <sup>2</sup> )	区分	上端からの比高 (m)	高さ (m)	力の大きさ (kN/m <sup>2</sup> )
1	100kN/m <sup>2</sup> を超える	1.00	0.00 ~ 3.81	161.92	3mを超える	0.00 ~ 2.25	4.04	20.42	100kN/m <sup>2</sup> を超える	1.00	10.53 ~ 64.00	161.92	3mを超える	25.00 ~ 64.00	4.04	20.42
	それ以外	1.00	3.81 ~ 11.59	100.00	それ以外	2.25 ~ 11.59	3.00	15.16	それ以外	1.00	5.00 ~ 10.53	100.00	それ以外	5.00 ~ 25.00	3.00	15.16
2	100kN/m <sup>2</sup> を超える	1.00	0.00 ~ 3.09	149.16	3mを超える	0.00 ~ 1.87	3.78	19.13	100kN/m <sup>2</sup> を超える	1.00	11.01 ~ 68.00	149.16	3mを超える	40.00 ~ 68.00	3.78	19.13
	それ以外	1.00	3.09 ~ 10.87	100.00	それ以外	1.87 ~ 10.87	3.00	15.16	それ以外	1.00	5.00 ~ 11.01	100.00	それ以外	5.00 ~ 40.00	3.00	15.16
3	100kN/m <sup>2</sup> を超える	1.00	0.00 ~ 2.71	142.66	3mを超える	0.00 ~ 1.71	3.69	18.66	100kN/m <sup>2</sup> を超える	1.00	11.51 ~ 82.00	142.66	3mを超える	40.00 ~ 82.00	3.69	18.66
	それ以外	1.00	2.71 ~ 10.49	100.00	それ以外	1.71 ~ 10.49	3.00	15.16	それ以外	1.00	5.00 ~ 11.51	100.00	それ以外	5.00 ~ 40.00	3.00	15.16
4	100kN/m <sup>2</sup> を超える	1.00	0.00 ~ 2.42	137.84	3mを超える	0.00 ~ 1.61	3.63	18.36	100kN/m <sup>2</sup> を超える	1.00	11.99 ~ 74.00	137.84	3mを超える	40.00 ~ 74.00	3.63	18.36
	それ以外	1.00	2.42 ~ 10.21	100.00	それ以外	1.61 ~ 10.21	3.00	15.16	それ以外	1.00	5.00 ~ 11.99	100.00	それ以外	5.00 ~ 40.00	3.00	15.16
5	100kN/m <sup>2</sup> を超える	1.00	0.00 ~ 2.36	136.78	3mを超える	0.00 ~ 1.58	3.62	18.29	100kN/m <sup>2</sup> を超える	1.00	12.11 ~ 83.85	136.78	3mを超える	40.00 ~ 83.85	3.62	18.29
	それ以外	1.00	2.36 ~ 10.14	100.00	それ以外	1.58 ~ 10.14	3.00	15.16	それ以外	1.00	5.00 ~ 12.11	100.00	それ以外	5.00 ~ 40.00	3.00	15.16
6	100kN/m <sup>2</sup> を超える	1.00	0.00 ~ 2.68	142.29	3mを超える	0.00 ~ 1.70	3.69	18.63	100kN/m <sup>2</sup> を超える	1.00	11.55 ~ 85.85	142.29	3mを超える	40.00 ~ 85.85	3.69	18.63
	それ以外	1.00	2.68 ~ 10.47	100.00	それ以外	1.70 ~ 10.47	3.00	15.16	それ以外	1.00	5.00 ~ 11.55	100.00	それ以外	5.00 ~ 40.00	3.00	15.16
7	100kN/m <sup>2</sup> を超える	1.00	0.00 ~ 2.51	139.30	3mを超える	0.00 ~ 1.64	3.65	18.44	100kN/m <sup>2</sup> を超える	1.00	11.84 ~ 82.65	139.30	3mを超える	40.00 ~ 82.65	3.65	18.44
	それ以外	1.00	2.51 ~ 10.29	100.00	それ以外	1.64 ~ 10.29	3.00	15.16	それ以外	1.00	5.00 ~ 11.84	100.00	それ以外	5.00 ~ 40.00	3.00	15.16
8	100kN/m <sup>2</sup> を超える	1.00	0.00 ~ 2.27	135.40	3mを超える	0.00 ~ 1.55	3.60	18.21	100kN/m <sup>2</sup> を超える	1.00	12.28 ~ 81.25	135.40	3mを超える	40.00 ~ 81.25	3.60	18.21
	それ以外	1.00	2.27 ~ 10.06	100.00	それ以外	1.55 ~ 10.06	3.00	15.16	それ以外	1.00	5.00 ~ 12.28	100.00	それ以外	5.00 ~ 40.00	3.00	15.16
9	100kN/m <sup>2</sup> を超える	1.00	0.00 ~ 2.60	140.84	3mを超える	0.00 ~ 1.67	3.67	18.54	100kN/m <sup>2</sup> を超える	1.00	11.68 ~ 84.01	140.84	3mを超える	40.00 ~ 84.01	3.67	18.54
	それ以外	1.00	2.60 ~ 10.38	100.00	それ以外	1.67 ~ 10.38	3.00	15.16	それ以外	1.00	5.00 ~ 11.68	100.00	それ以外	5.00 ~ 40.00	3.00	15.16
10	100kN/m <sup>2</sup> を超える	1.00	0.00 ~ 2.45	138.29	3mを超える	0.00 ~ 1.61	3.64	18.38	100kN/m <sup>2</sup> を超える	1.00	11.94 ~ 84.00	138.29	3mを超える	40.00 ~ 84.00	3.64	18.38
	それ以外	1.00	2.45 ~ 10.23	100.00	それ以外	1.61 ~ 10.23	3.00	15.16	それ以外	1.00	5.00 ~ 11.94	100.00	それ以外	5.00 ~ 40.00	3.00	15.16
11	100kN/m <sup>2</sup> を超える	1.00	0.00 ~ 2.16	133.46	3mを超える	0.00 ~ 1.51	3.58	18.10	100kN/m <sup>2</sup> を超える	1.00	12.53 ~ 90.80	133.46	3mを超える	40.00 ~ 90.80	3.58	18.10
	それ以外	1.00	2.16 ~ 9.94	100.00	それ以外	1.51 ~ 9.94	3.00	15.16	それ以外	1.00	5.00 ~ 12.53	100.00	それ以外	5.00 ~ 40.00	3.00	15.16
12	100kN/m <sup>2</sup> を超える	1.00	0.00 ~ 2.31	136.05	3mを超える	0.00 ~ 1.56	3.61	18.25	100kN/m <sup>2</sup> を超える	1.00	12.20 ~ 88.00	136.05	3mを超える	40.00 ~ 88.00	3.61	18.25
	それ以外	1.00	2.31 ~ 10.10	100.00	それ以外	1.56 ~ 10.10	3.00	15.16	それ以外	1.00	5.00 ~ 12.20	100.00	それ以外	5.00 ~ 40.00	3.00	15.16
13	100kN/m <sup>2</sup> を超える	1.00	0.00 ~ 2.19	134.01	3mを超える	0.00 ~ 1.52	3.59	18.13	100kN/m <sup>2</sup> を超える	1.00	12.46 ~ 89.42	134.01	3mを超える	40.00 ~ 89.42	3.59	18.13
	それ以外	1.00	2.19 ~ 9.97	100.00	それ以外	1.52 ~ 9.97	3.00	15.16	それ以外	1.00	5.00 ~ 12.46	100.00	それ以外	5.00 ~ 40.00	3.00	15.16
14	100kN/m <sup>2</sup> を超える	1.00	0.00 ~ 2.12	132.91	3mを超える	0.00 ~ 1.50	3.57	18.07	100kN/m <sup>2</sup> を超える	1.00	12.60 ~ 91.23	132.91	3mを超える	40.00 ~ 91.23	3.57	18.07
	それ以外	1.00	2.12 ~ 9.91	100.00	それ以外	1.50 ~ 9.91	3.00	15.16	それ以外	1.00	5.00 ~ 12.60	100.00	それ以外	5.00 ~ 40.00	3.00	15.16
	100kN/m <sup>2</sup> を超える		~		3mを超える	~			100kN/m <sup>2</sup> を超える		~		3mを超える	~		
	それ以外		~		それ以外	~			それ以外		~		それ以外	~		