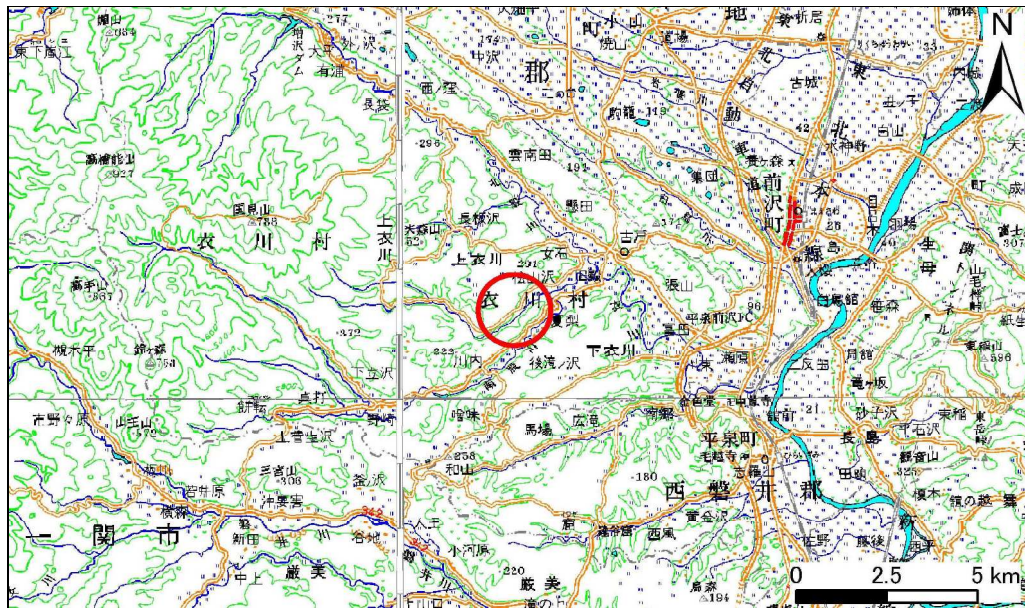


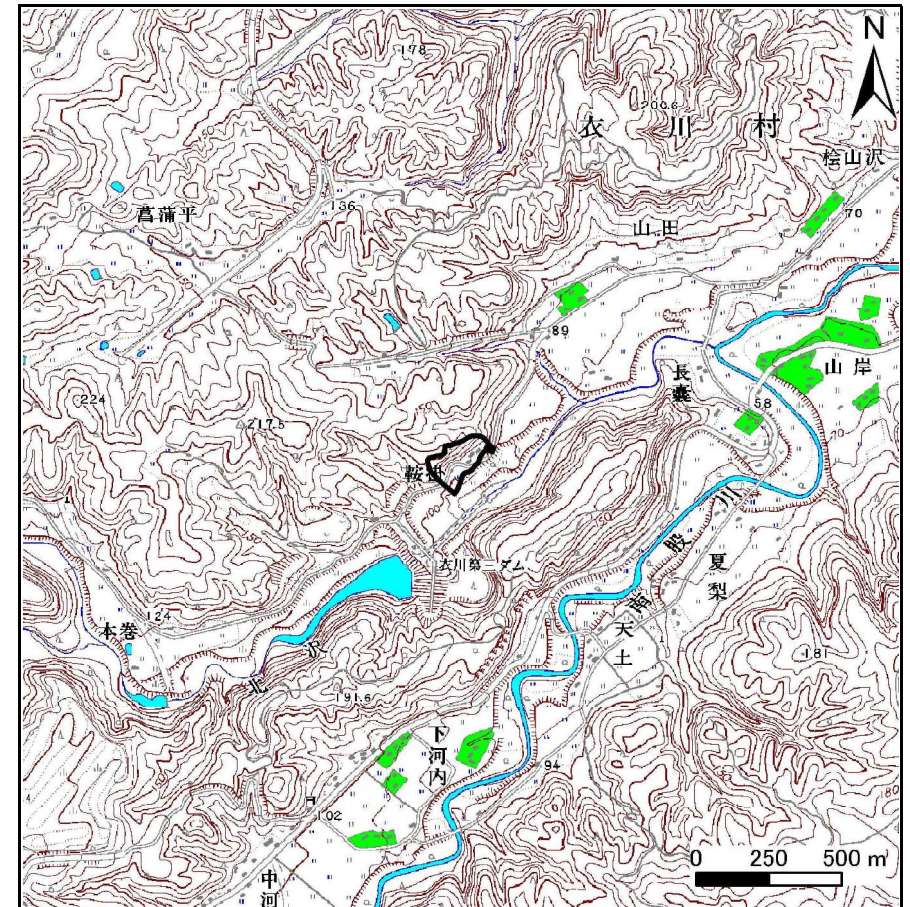
# 土砂災害防止に関する基礎調査(急傾斜地の崩壊)

表紙 概況、位置図

自然現象の種類	急傾斜地の崩壊
箇所番号	163B1027
箇所名	鞍掛
所在地	奥州市衣川区鞍掛
調査機関	岩手県南広域振興局



位置図(S=1:200,000)



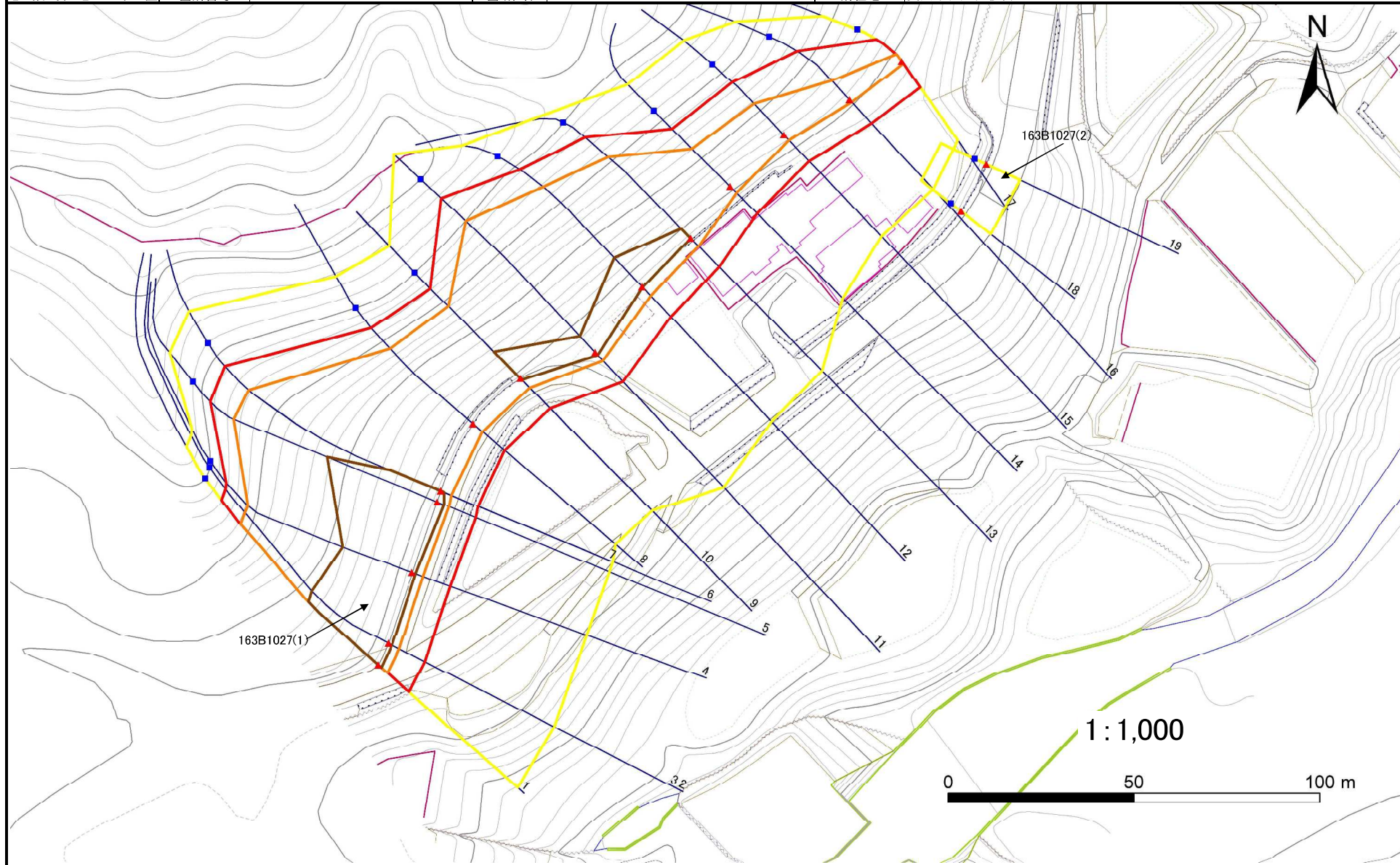
概況図(S=1:25,000)

# 急傾斜地の崩壊区域調書

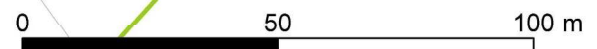
様式3-1 危害のおそれのある土地、著しい危害のおそれのある土地の設定図

調査年度 平成23年度

急傾斜地の位置 箇所番号 163B1027 箇所名 鞍掛 所在地 奥州市衣川区鞍掛



1 : 1,000



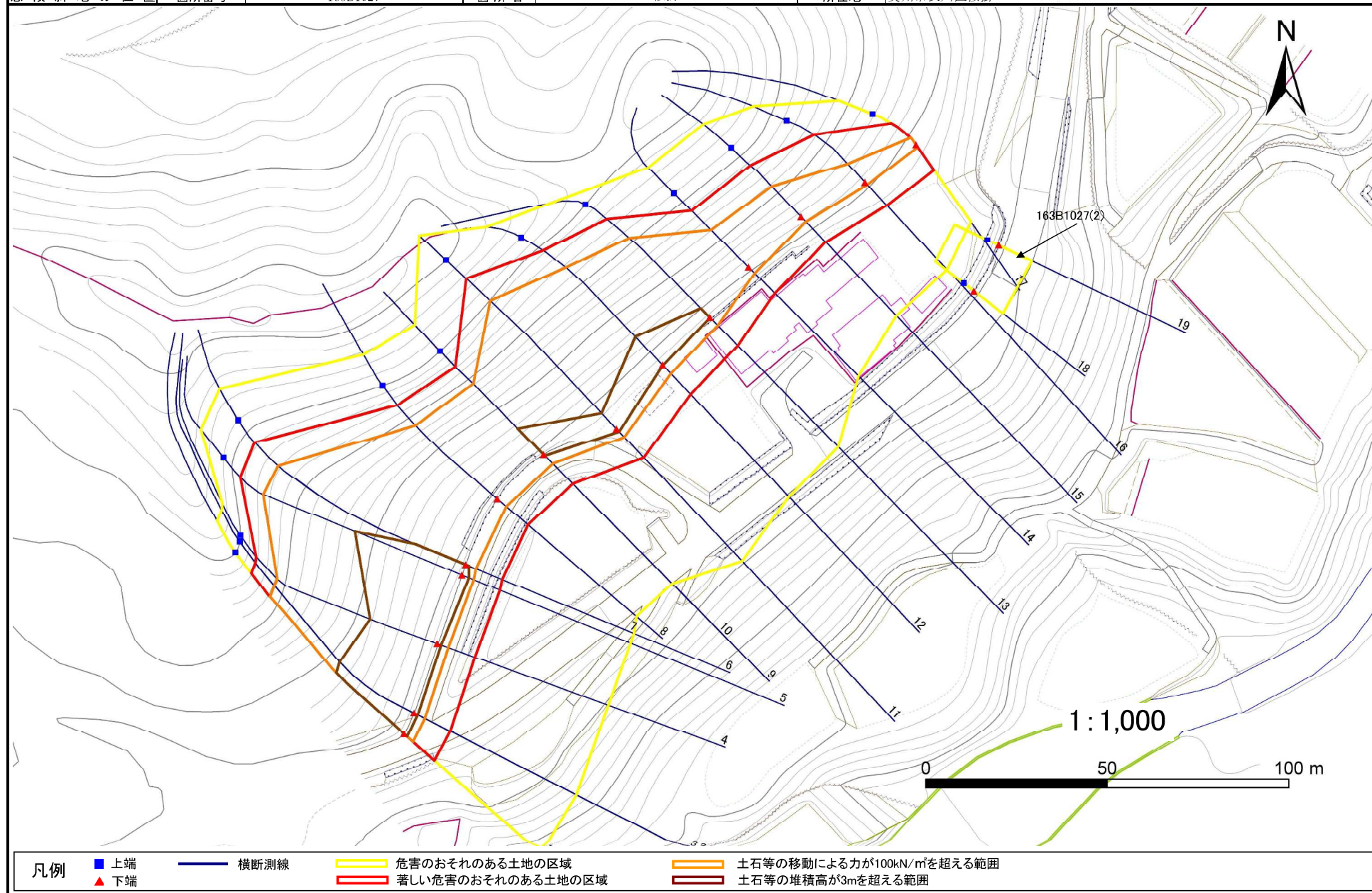
凡例	
■ 上端	— 横断測線
▲ 下端	— 危害のおそれのある土地の区域
	— 土石等の移動による力が $100\text{kN/m}^2$ を超える範囲
	— 著しい危害のおそれのある土地の区域
	— 土石等の堆積高が $3\text{m}$ を超える範囲

# 急傾斜地の崩壊区域調書

様式3-1 危害のおそれのある土地、著しい危害のおそれのある土地の設定図

調査年度 平成23年度

急傾斜地の位置 箇所番号 163B1027 箇所名 鞍掛 所在地 奥州市衣川区鞍掛



# 急傾斜地の崩壊区域調書

様式3-1 危害のおそれのある土地、著しい危害のおそれのある土地の設定図

調査年度 平成23年度

急傾斜地の位置 箇所番号 163B1027 箇所名 鞍掛 所在地 奥州市衣川区鞍掛



凡例

- |      |        |                     |   |
|------|--------|---------------------|---|
| ■ 上端 | — 横断測線 | — 危害のおそれのある土地の区域    | — 土石等の移動による力が $100\text{kN/m}^2$ を超える範囲 |
| ▲ 下端 |        | — 著しい危害のおそれのある土地の区域 | — 土石等の堆積高が $3\text{m}$ を超える範囲           |

# 急傾斜地の崩壊区域調書

様式3-1 危害のおそれのある土地、著しい危害のおそれのある土地の設定図

調査年度 平成23年度

急傾斜地の位置 箇所番号 163B1027(1) 箇所名 鞍掛 所在地 奥州市衣川区鞍掛



1:1,000

0 50 100 m

凡例

- 上端
- 横断測線
- 下端
- ▲ 下端
- 危険のおそれのある土地の区域
- 土石等の移動による力が100kN/m<sup>2</sup>を超える範囲
- 著しい危険のおそれのある土地の区域
- 土石等の堆積高が3mを超える範囲

# 急傾斜地の崩壊区域調書

様式3-1 危害のおそれのある土地、著しい危害のおそれのある土地の設定図

調査年度

平成23年度

急傾斜地の位置

箇所番号

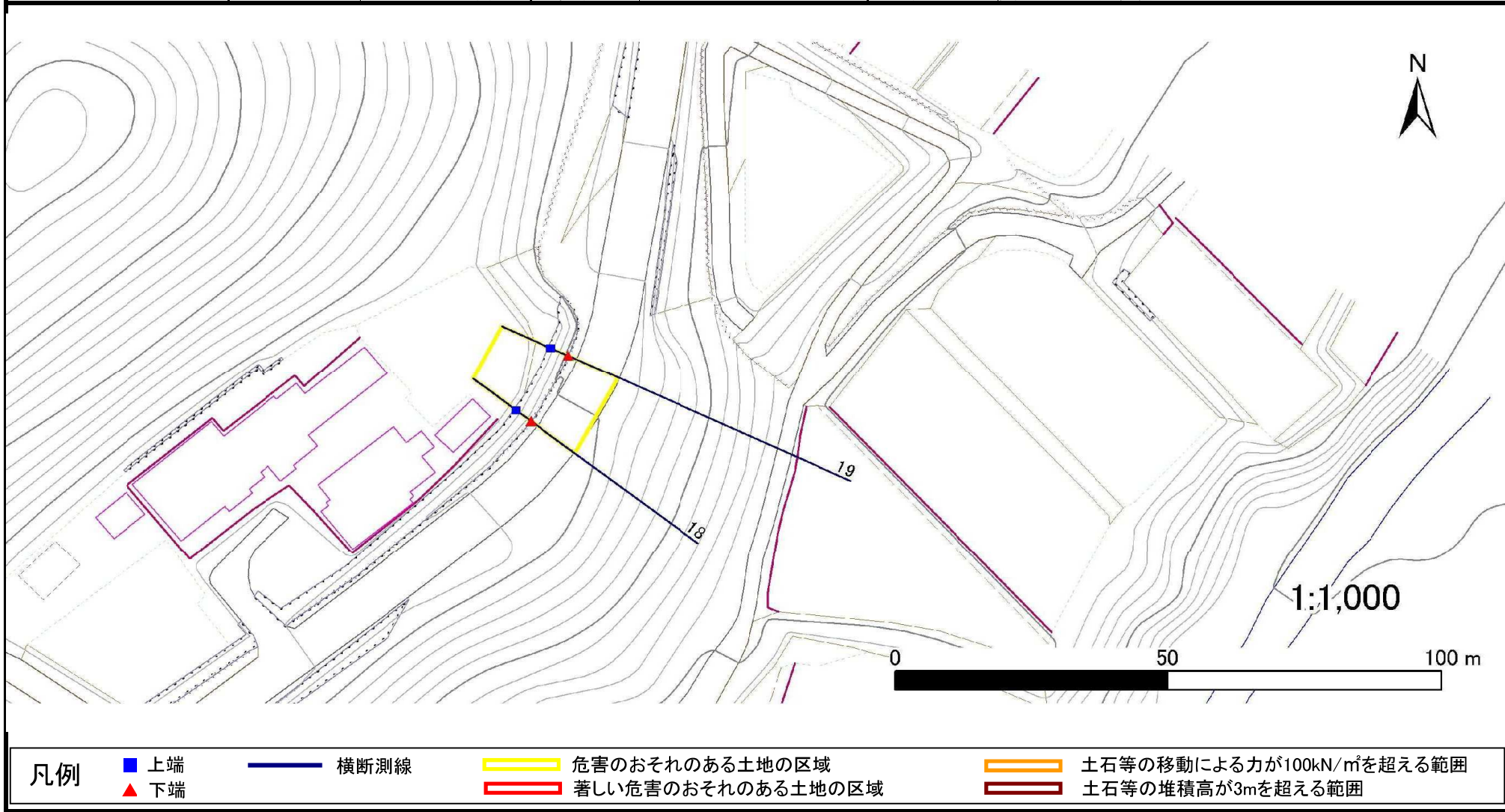
163B1027(2)

箇所名

鞍掛

所在地

奥州市衣川区鞍掛



## 急傾斜地の崩壊区域調書

様式3-2 建築物に作用すると想定される衝撃に関する事項(1/2)

調査年度

平成23年度

急傾斜地の位置		163B1027			箇所名		鞍掛		所在地		奥州市衣川区鞍掛					
横断 測線 番号	急傾斜地の下端に隣接する土地								急傾斜地内							
	土石等の移動の高さと力の大きさ				土石等の堆積高さとの大きさ				土石等の移動の高さと力の大きさ				土石等の堆積高さとの大きさ			
	区分	高さ (m)	下端からの距離 (m)	力の大きさ (kN/m <sup>2</sup> )	区分	下端からの水平 距離(m)	高さ (m)	力の大きさ (kN/m <sup>2</sup> )	区分	高さ (m)	上端からの比高 (m)	力の大きさ (kN/m <sup>2</sup> )	区分	上端からの比高 (m)	高さ (m)	力の大きさ (kN/m <sup>2</sup> )
1	100kN/m <sup>2</sup> を超える	1.00	0.00 ~ 3.29	152.81	3mを超える	0.00 ~ 1.10	3.50	17.69	100kN/m <sup>2</sup> を超える	1.00	10.74 ~ 47.54	152.81	3mを超える	30.00 ~ 47.54	3.50	17.69
	それ以外	1.00	3.29 ~ 11.08	100.00	それ以外	1.10 ~ 11.08	3.00	15.16	それ以外	1.00	5.00 ~ 10.74	100.00	それ以外	5.00 ~ 30.00	3.00	15.16
2	100kN/m <sup>2</sup> を超える	1.00	0.00 ~ 3.32	153.27	3mを超える	0.00 ~ 1.11	3.51	17.73	100kN/m <sup>2</sup> を超える	1.00	10.72 ~ 47.61	153.27	3mを超える	30.00 ~ 47.61	3.51	17.73
	それ以外	1.00	3.32 ~ 11.11	100.00	それ以外	1.11 ~ 11.11	3.00	15.16	それ以外	1.00	5.00 ~ 10.72	100.00	それ以外	5.00 ~ 30.00	3.00	15.16
3	100kN/m <sup>2</sup> を超える	1.00	0.00 ~ 3.32	153.27	3mを超える	0.00 ~ 1.11	3.51	17.73	100kN/m <sup>2</sup> を超える	1.00	10.72 ~ 47.61	153.27	3mを超える	30.00 ~ 47.61	3.51	17.73
	それ以外	1.00	3.32 ~ 11.11	100.00	それ以外	1.11 ~ 11.11	3.00	15.16	それ以外	1.00	5.00 ~ 10.72	100.00	それ以外	5.00 ~ 30.00	3.00	15.16
4	100kN/m <sup>2</sup> を超える	1.00	0.00 ~ 3.20	151.18	3mを超える	0.00 ~ 1.07	3.48	17.61	100kN/m <sup>2</sup> を超える	1.00	10.79 ~ 43.71	151.18	3mを超える	30.00 ~ 43.71	3.48	17.61
	それ以外	1.00	3.20 ~ 10.99	100.00	それ以外	1.07 ~ 10.99	3.00	15.16	それ以外	1.00	5.00 ~ 10.79	100.00	それ以外	5.00 ~ 30.00	3.00	15.16
5	100kN/m <sup>2</sup> を超える	1.00	0.00 ~ 3.45	155.49	3mを超える	0.00 ~ 2.06	3.91	19.74	100kN/m <sup>2</sup> を超える	1.00	10.65 ~ 52.86	155.49	3mを超える	30.00 ~ 52.86	3.91	19.74
	それ以外	1.00	3.45 ~ 11.23	100.00	それ以外	2.06 ~ 11.23	3.00	15.16	それ以外	1.00	5.00 ~ 10.65	100.00	それ以外	5.00 ~ 30.00	3.00	15.16
6	100kN/m <sup>2</sup> を超える	1.00	0.00 ~ 3.03	148.17	3mを超える	0.00 ~ 0.96	3.42	17.31	100kN/m <sup>2</sup> を超える	1.00	11.02 ~ 49.86	148.17	3mを超える	40.00 ~ 49.86	3.42	17.31
	それ以外	1.00	3.03 ~ 10.81	100.00	それ以外	0.96 ~ 10.81	3.00	15.16	それ以外	1.00	5.00 ~ 11.02	100.00	それ以外	5.00 ~ 40.00	3.00	15.16
7	100kN/m <sup>2</sup> を超える	1.00	0.00 ~ 3.03	148.17	3mを超える	0.00 ~ 0.96	3.42	17.31	100kN/m <sup>2</sup> を超える	1.00	11.02 ~ 49.86	148.17	3mを超える	40.00 ~ 49.86	3.42	17.31
	それ以外	1.00	3.03 ~ 10.81	100.00	それ以外	0.96 ~ 10.81	3.00	15.16	それ以外	1.00	5.00 ~ 11.02	100.00	それ以外	5.00 ~ 40.00	3.00	15.16
8	100kN/m <sup>2</sup> を超える	1.00	0.00 ~ 3.26	152.21	3mを超える	- ~ -	-	-	100kN/m <sup>2</sup> を超える	1.00	10.56 ~ 32.96	152.21	3mを超える	- ~ -	-	-
	それ以外	1.00	3.26 ~ 11.04	100.00	それ以外	0.00 ~ 11.04	3.00	15.14	それ以外	1.00	5.00 ~ 10.56	100.00	それ以外	5.00 ~ 32.96	3.00	15.14
9	100kN/m <sup>2</sup> を超える	1.00	0.00 ~ 3.53	156.93	3mを超える	0.00 ~ 0.47	3.26	16.47	100kN/m <sup>2</sup> を超える	1.00	10.62 ~ 33.45	156.93	3mを超える	25.00 ~ 33.45	3.26	16.47
	それ以外	1.00	3.53 ~ 11.31	100.00	それ以外	0.47 ~ 11.31	3.00	15.16	それ以外	1.00	5.00 ~ 10.62	100.00	それ以外	5.00 ~ 25.00	3.00	15.16
10	100kN/m <sup>2</sup> を超える	1.00	0.00 ~ 3.53	156.93	3mを超える	0.00 ~ 0.47	3.26	16.47	100kN/m <sup>2</sup> を超える	1.00	10.62 ~ 33.45	156.93	3mを超える	25.00 ~ 33.45	3.26	16.47
	それ以外	1.00	3.53 ~ 11.31	100.00	それ以外	0.47 ~ 11.31	3.00	15.16	それ以外	1.00	5.00 ~ 10.62	100.00	それ以外	5.00 ~ 25.00	3.00	15.16
11	100kN/m <sup>2</sup> を超える	1.00	0.00 ~ 3.03	148.28	3mを超える	0.00 ~ 0.99	3.44	17.38	100kN/m <sup>2</sup> を超える	1.00	10.96 ~ 43.96	148.28	3mを超える	40.00 ~ 43.96	3.44	17.38
	それ以外	1.00	3.03 ~ 10.82	100.00	それ以外	0.99 ~ 10.82	3.00	15.16	それ以外	1.00	5.00 ~ 10.96	100.00	それ以外	5.00 ~ 40.00	3.00	15.16
12	100kN/m <sup>2</sup> を超える	1.00	0.00 ~ 3.30	152.92	3mを超える	0.00 ~ 0.13	3.06	15.48	100kN/m <sup>2</sup> を超える	1.00	10.62 ~ 37.80	152.92	3mを超える	30.00 ~ 37.80	3.06	15.48
	それ以外	1.00	3.30 ~ 11.09	100.00	それ以外	0.13 ~ 11.09	3.00	15.16	それ以外	1.00	5.00 ~ 10.62	100.00	それ以外	5.00 ~ 30.00	3.00	15.16
13	100kN/m <sup>2</sup> を超える	1.00	0.00 ~ 3.05	148.56	3mを超える	0.00 ~ 0.07	3.03	15.33	100kN/m <sup>2</sup> を超える	1.00	10.70 ~ 32.56	148.56	3mを超える	30.00 ~ 32.56	3.03	15.33
	それ以外	1.00	3.05 ~ 10.84	100.00	それ以外	0.07 ~ 10.84	3.00	15.16	それ以外	1.00	5.00 ~ 10.70	100.00	それ以外	5.00 ~ 30.00	3.00	15.16
14	100kN/m <sup>2</sup> を超える	1.00	0.00 ~ 2.39	137.38	3mを超える	- ~ -	-	-	100kN/m <sup>2</sup> を超える	1.00	10.57 ~ 21.24	137.38	3mを超える	- ~ -	-	-
	それ以外	1.00	2.39 ~ 10.18	100.00	それ以外	0.00 ~ 10.18	2.65	13.42	それ以外	1.00	5.00 ~ 10.57	100.00	それ以外	5.00 ~ 21.24	2.65	13.42
15	100kN/m <sup>2</sup> を超える	1.00	0.00 ~ 1.93	129.75	3mを超える	- ~ -	-	-	100kN/m <sup>2</sup> を超える	1.00	10.72 ~ 18.83	129.75	3mを超える	- ~ -	-	-
	それ以外	1.00	1.93 ~ 9.71	100.00	それ以外	0.00 ~ 9.71	2.28	11.50	それ以外	1.00	5.00 ~ 10.72	100.00	それ以外	5.00 ~ 18.83	2.28	11.50

## 急傾斜地の崩壊区域調書

様式3-2 建築物に作用すると想定される衝撃に関する事項(2/2)

調査年度 平成23年度

急傾斜地の位置		箇所番号			箇所名				所在地							
		163B1027			鞍掛				奥州市衣川区鞍掛							
横断 測線 番号	急傾斜地の下端に隣接する土地								急傾斜地内							
	土石等の移動の高さと力の大きさ				土石等の堆積高さと力の大きさ				土石等の移動の高さと力の大きさ				土石等の堆積高さと力の大きさ			
	区分	高さ (m)	下端からの距離 (m)	力の大きさ (kN/m <sup>2</sup> )	区分	下端からの水平 距離(m)	高さ (m)	力の大きさ (kN/m <sup>2</sup> )	区分	高さ (m)	上端からの比高 (m)	力の大きさ (kN/m <sup>2</sup> )	区分	上端からの比高 (m)	高さ (m)	力の大きさ (kN/m <sup>2</sup> )
16	100kN/m <sup>2</sup> を超える	1.00	0.00 ~ 0.86	112.94	3mを超える	- ~ -	-	-	100kN/m <sup>2</sup> を超える	1.00	12.26 ~ 16.40	112.94	3mを超える	- ~ -	-	-
	それ以外	1.00	0.86 ~ 8.65	100.00	それ以外	0.00 ~ 8.65	2.12	10.71	それ以外	1.00	5.00 ~ 12.26	100.00	それ以外	5.00 ~ 16.40	2.12	10.71
17	100kN/m <sup>2</sup> を超える	1.00	0.00 ~ 0.76	111.30	3mを超える	- ~ -	-	-	100kN/m <sup>2</sup> を超える	1.00	10.76 ~ 12.93	111.30	3mを超える	- ~ -	-	-
	それ以外	1.00	0.76 ~ 8.54	100.00	それ以外	0.00 ~ 8.54	2.30	11.61	それ以外	1.00	5.00 ~ 10.76	100.00	それ以外	5.00 ~ 12.93	2.30	11.61
18	100kN/m <sup>2</sup> を超える	-	- ~ -	-	3mを超える	- ~ -	-	-	100kN/m <sup>2</sup> を超える	-	- ~ -	-	3mを超える	- ~ -	-	-
	それ以外	-	- ~ -	-	それ以外	- ~ -	-	-	それ以外	-	- ~ -	-	それ以外	- ~ -	-	-
19	100kN/m <sup>2</sup> を超える	-	- ~ -	-	3mを超える	- ~ -	-	-	100kN/m <sup>2</sup> を超える	-	- ~ -	-	3mを超える	- ~ -	-	-
	それ以外	-	- ~ -	-	それ以外	- ~ -	-	-	それ以外	-	- ~ -	-	それ以外	- ~ -	-	-
	100kN/m <sup>2</sup> を超える		~		3mを超える	~			100kN/m <sup>2</sup> を超える		~		3mを超える	~		
	それ以外		~		それ以外	~			それ以外		~		それ以外	~		
	100kN/m <sup>2</sup> を超える		~		3mを超える	~			100kN/m <sup>2</sup> を超える		~		3mを超える	~		
	それ以外		~		それ以外	~			それ以外		~		それ以外	~		
	100kN/m <sup>2</sup> を超える		~		3mを超える	~			100kN/m <sup>2</sup> を超える		~		3mを超える	~		
	それ以外		~		それ以外	~			それ以外		~		それ以外	~		
	100kN/m <sup>2</sup> を超える		~		3mを超える	~			100kN/m <sup>2</sup> を超える		~		3mを超える	~		
	それ以外		~		それ以外	~			それ以外		~		それ以外	~		
	100kN/m <sup>2</sup> を超える		~		3mを超える	~			100kN/m <sup>2</sup> を超える		~		3mを超える	~		
	それ以外		~		それ以外	~			それ以外		~		それ以外	~		
	100kN/m <sup>2</sup> を超える		~		3mを超える	~			100kN/m <sup>2</sup> を超える		~		3mを超える	~		
	それ以外		~		それ以外	~			それ以外		~		それ以外	~		
	100kN/m <sup>2</sup> を超える		~		3mを超える	~			100kN/m <sup>2</sup> を超える		~		3mを超える	~		
	それ以外		~		それ以外	~			それ以外		~		それ以外	~		
	100kN/m <sup>2</sup> を超える		~		3mを超える	~			100kN/m <sup>2</sup> を超える		~		3mを超える	~		
	それ以外		~		それ以外	~			それ以外		~		それ以外	~		