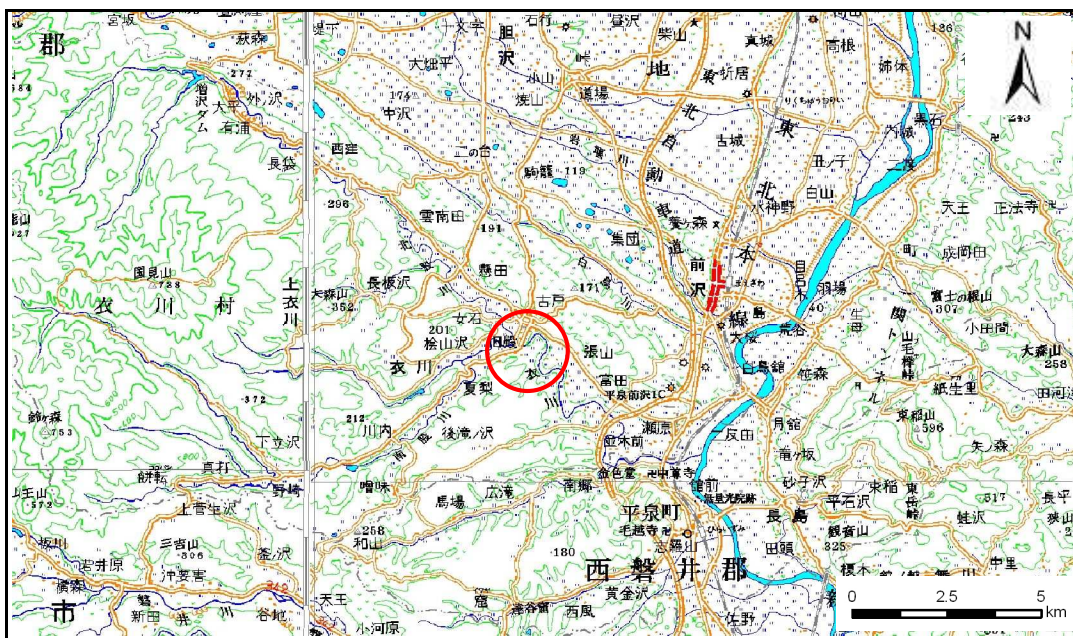


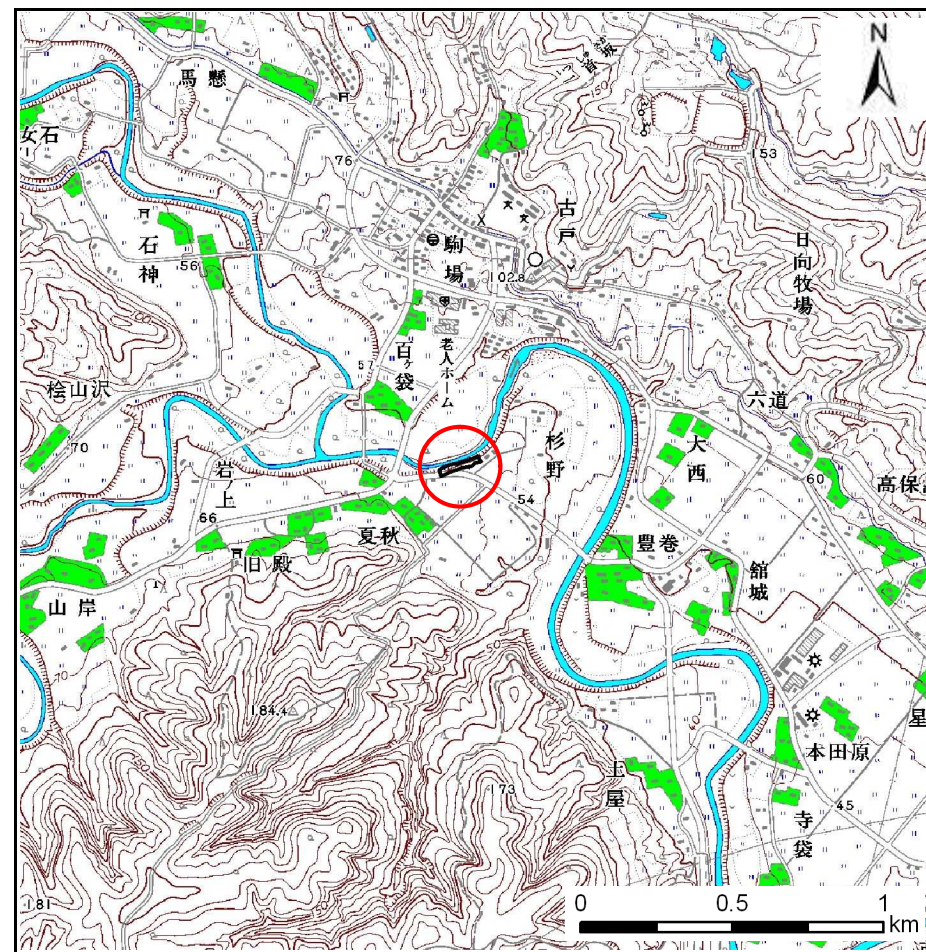
土砂災害防止に関する基礎調査(急傾斜地の崩壊)

表紙 概況、位置図

自然現象の種類	急傾斜地の崩壊
箇所番号	163B1023
箇所名	杉野
所在地	岩手県奥州市衣川区杉野
調査機関	岩手県県南広域振興局



位置図(S=1:200,000)



概況図(S=1:25,000)

急傾斜地の崩壊区域調査

様式3-1 危害のおそれのある土地、著しい危害のおそれのある土地の設定図

調査年度

平成24年度

急傾斜地の位置

箇所番号

163B1023

箇所名

杉野

所在地

岩手県奥州市衣川区杉野



凡例

■ 上端
▲ 下端

— 横断測線

— 危害のおそれのある土地の区域

— 著しい危害のおそれのある土地の区域

— 土石等の移動による力が 100kN/m^2 を超える範囲

— 土石等の堆積高が 3m を超える範囲

急傾斜地の崩壊区域調査

様式3-2 建築物に作用すると想定される衝撃に関する事項(1/1)

調査年度 平成24年度

急傾斜地の位置		箇所番号		163B1023		箇所名		杉野		所在地		岩手県奥州市衣川区杉野				
横断 測線 番号	急傾斜地の下端に隣接する土地								急傾斜地内							
	土石等の移動の高さと力の大きさ				土石等の堆積高さとの大きさ				土石等の移動の高さと力の大きさ				土石等の堆積高さとの大きさ			
	区分	高さ (m)	下端からの距離 (m)	力の大きさ (kN/m ²)	区分	下端からの水平 距離(m)	高さ (m)	力の大きさ (kN/m ²)	区分	高さ (m)	上端からの比高 (m)	力の大きさ (kN/m ²)	区分	上端からの比高 (m)	高さ (m)	力の大きさ (kN/m ²)
1	100kN/m ² を超える	1.00	0.00 ~ 0.29	104.23	3mを超える	- ~ -	-	-	100kN/m ² を超える	1.00	12.45 ~ 13.35	104.23	3mを超える	- ~ -	-	-
	それ以外	1.00	0.29 ~ 8.07	100.00	それ以外	0.00 ~ 8.07	2.52	12.72	それ以外	1.00	5.00 ~ 12.45	100.00	それ以外	5.00 ~ 13.35	2.52	12.72
2	100kN/m ² を超える	-	- ~ -	-	3mを超える	0.00 ~ 0.11	3.12	15.79	100kN/m ² を超える	-	- ~ -	-	3mを超える	10.00 ~ 13.53	3.12	15.79
	それ以外	1.00	0.00 ~ 5.08	63.31	それ以外	0.11 ~ 5.08	3.00	15.16	それ以外	1.00	5.00 ~ 13.53	63.31	それ以外	5.00 ~ 10.00	3.00	15.16
3	100kN/m ² を超える	1.00	0.00 ~ 0.79	111.77	3mを超える	- ~ -	-	-	100kN/m ² を超える	1.00	11.09 ~ 13.42	111.77	3mを超える	- ~ -	-	-
	それ以外	1.00	0.79 ~ 8.57	100.00	それ以外	0.00 ~ 8.57	2.36	11.94	それ以外	1.00	5.00 ~ 11.09	100.00	それ以外	5.00 ~ 13.42	2.36	11.94
4	100kN/m ² を超える	-	- ~ -	-	3mを超える	- ~ -	-	-	100kN/m ² を超える	-	- ~ -	-	3mを超える	- ~ -	-	-
	それ以外	1.00	0.00 ~ 7.42	94.65	それ以外	0.00 ~ 7.42	2.66	13.46	それ以外	1.00	5.00 ~ 13.28	94.65	それ以外	5.00 ~ 13.28	2.66	13.46
5	100kN/m ² を超える	-	- ~ -	-	3mを超える	- ~ -	-	-	100kN/m ² を超える	-	- ~ -	-	3mを超える	- ~ -	-	-
	それ以外	1.00	0.00 ~ 5.86	73.36	それ以外	0.00 ~ 5.86	2.96	14.98	それ以外	1.00	5.00 ~ 13.28	73.36	それ以外	5.00 ~ 13.28	2.96	14.98
6	100kN/m ² を超える	-	- ~ -	-	3mを超える	- ~ -	-	-	100kN/m ² を超える	-	- ~ -	-	3mを超える	- ~ -	-	-
	それ以外	1.00	0.00 ~ 7.45	95.14	それ以外	0.00 ~ 7.45	2.69	13.62	それ以外	1.00	5.00 ~ 13.93	95.14	それ以外	5.00 ~ 13.93	2.69	13.62
7	100kN/m ² を超える	1.00	0.00 ~ 0.03	100.49	3mを超える	- ~ -	-	-	100kN/m ² を超える	1.00	13.81 ~ 13.93	100.49	3mを超える	- ~ -	-	-
	それ以外	1.00	0.03 ~ 7.82	100.00	それ以外	0.00 ~ 7.82	2.62	13.23	それ以外	1.00	5.00 ~ 13.81	100.00	それ以外	5.00 ~ 13.93	2.62	13.23
8	100kN/m ² を超える	1.00	0.00 ~ 0.96	114.40	3mを超える	- ~ -	-	-	100kN/m ² を超える	1.00	11.01 ~ 13.91	114.40	3mを超える	- ~ -	-	-
	それ以外	1.00	0.96 ~ 8.74	100.00	それ以外	0.00 ~ 8.74	2.35	11.87	それ以外	1.00	5.00 ~ 11.01	100.00	それ以外	5.00 ~ 13.91	2.35	11.87
9	100kN/m ² を超える	1.00	0.00 ~ 0.84	112.55	3mを超える	- ~ -	-	-	100kN/m ² を超える	1.00	11.34 ~ 13.90	112.55	3mを超える	- ~ -	-	-
	それ以外	1.00	0.84 ~ 8.62	100.00	それ以外	0.00 ~ 8.62	2.40	12.13	それ以外	1.00	5.00 ~ 11.34	100.00	それ以外	5.00 ~ 13.90	2.40	12.13
10	100kN/m ² を超える	1.00	0.00 ~ 0.44	106.46	3mを超える	- ~ -	-	-	100kN/m ² を超える	1.00	13.00 ~ 14.49	106.46	3mを超える	- ~ -	-	-
	それ以外	1.00	0.44 ~ 8.22	100.00	それ以外	0.00 ~ 8.22	2.56	12.95	それ以外	1.00	5.00 ~ 13.00	100.00	それ以外	5.00 ~ 14.49	2.56	12.95
11	100kN/m ² を超える	1.00	0.00 ~ 0.69	110.28	3mを超える	- ~ -	-	-	100kN/m ² を超える	1.00	12.51 ~ 14.85	110.28	3mを超える	- ~ -	-	-
	それ以外	1.00	0.69 ~ 8.48	100.00	それ以外	0.00 ~ 8.48	2.52	12.75	それ以外	1.00	5.00 ~ 12.51	100.00	それ以外	5.00 ~ 14.85	2.52	12.75
	100kN/m ² を超える		~		3mを超える	~			100kN/m ² を超える		~		3mを超える	~		
	それ以外		~		それ以外	~			それ以外		~		それ以外	~		
	100kN/m ² を超える		~		3mを超える	~			100kN/m ² を超える		~		3mを超える	~		
	それ以外		~		それ以外	~			それ以外		~		それ以外	~		
	100kN/m ² を超える		~		3mを超える	~			100kN/m ² を超える		~		3mを超える	~		
	それ以外		~		それ以外	~			それ以外		~		それ以外	~		