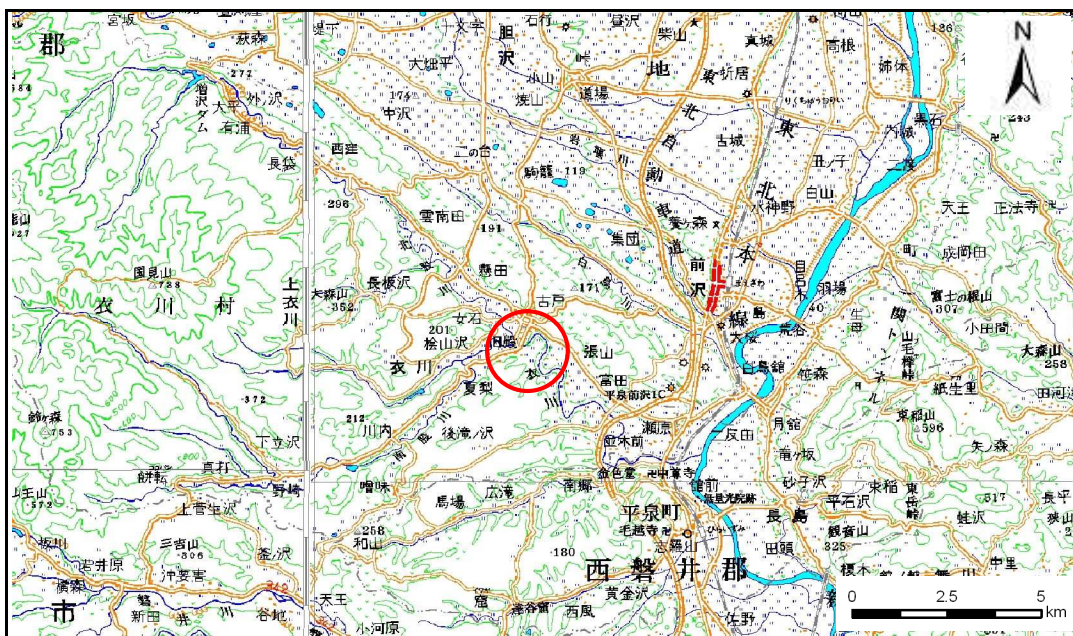


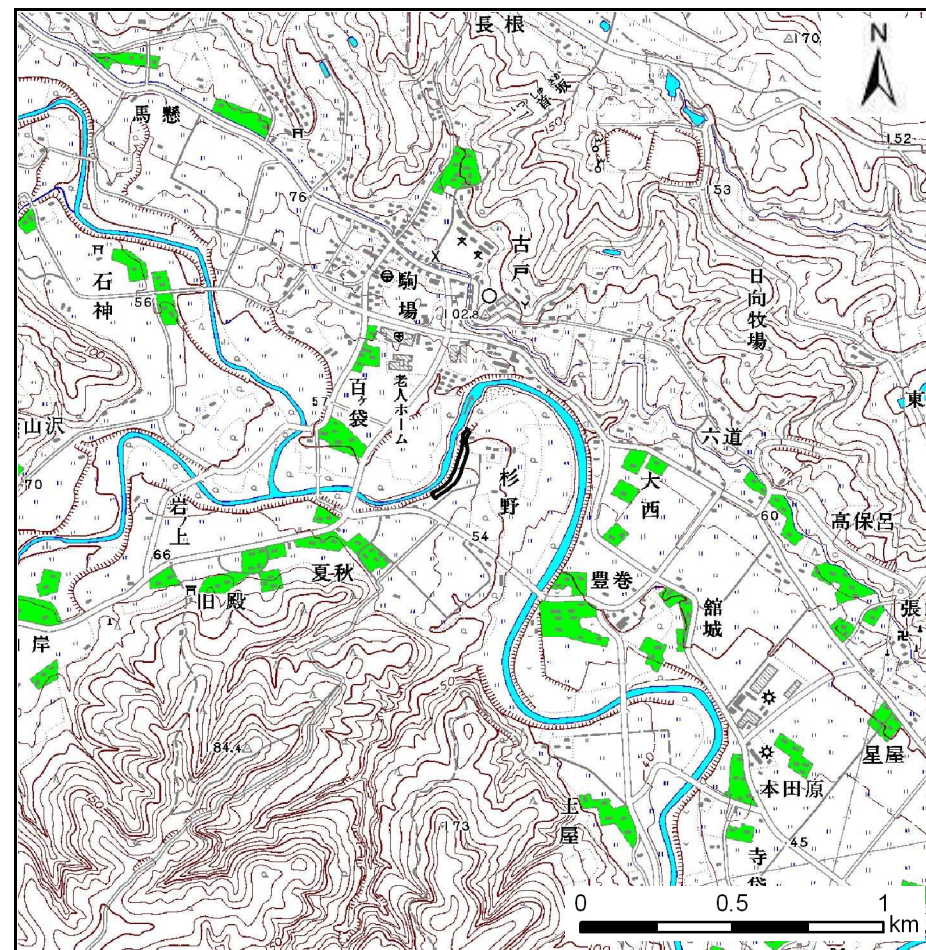
土砂災害防止に関する基礎調査(急傾斜地の崩壊)

表紙 概況、位置図

自然現象の種類	急傾斜地の崩壊
箇所番号	163B1022
箇所名	杉野-1
所在地	岩手県奥州市衣川区杉野
調査機関	岩手県県南広域振興局



位置図(S=1:200,000)



概況図(S=1:25,000)

急傾斜地の崩壊区域調査

様式3-1 危害のおそれのある土地、著しい危害のおそれのある土地の設定図

調査年度	平成24年度
------	--------

急傾斜地の位置	箇所番号	163B1022	箇所名	杉野-1	所在地	岩手県奥州市衣川区杉野
---------	------	----------	-----	------	-----	-------------



凡例	■ 上端	— 横断測線	— 危害のおそれのある土地の区域	— 土石等の移動による力が100kN/m ² を超える範囲
	▲ 下端	— 横断測線	— 著しい危害のおそれのある土地の区域	— 土石等の堆積高が3mを超える範囲

急傾斜地の崩壊区域調書

様式3-2 建築物に作用すると想定される衝撃に関する事項(1/2)

調査年度

平成24年度

急傾斜地の位置		箇所番号		163B1022		箇所名		杉野-1		所在地		岩手県奥州市衣川区杉野				
横断 測線 番号	急傾斜地の下端に隣接する土地								急傾斜地内							
	土石等の移動の高さと力の大きさ				土石等の堆積高さとの大きさ				土石等の移動の高さと力の大きさ				土石等の堆積高さとの大きさ			
	区分	高さ (m)	下端からの距離 (m)	力の大きさ (kN/m ²)	区分	下端からの水平 距離(m)	高さ (m)	力の大きさ (kN/m ²)	区分	高さ (m)	上端からの比高 (m)	力の大きさ (kN/m ²)	区分	上端からの比高 (m)	高さ (m)	力の大きさ (kN/m ²)
1	100kN/m ² を超える	-	- ~ -	-	3mを超える	- ~ -	-	-	100kN/m ² を超える	-	- ~ -	-	3mを超える	- ~ -	-	-
	それ以外	1.00	0.00 ~ 4.34	54.23	それ以外	0.00 ~ 4.34	1.97	9.98	それ以外	1.00	5.00 ~ 5.00	54.23	それ以外	5.00 ~ 5.00	1.97	9.98
2	100kN/m ² を超える	-	- ~ -	-	3mを超える	- ~ -	-	-	100kN/m ² を超える	-	- ~ -	-	3mを超える	- ~ -	-	-
	それ以外	1.00	0.00 ~ 1.97	27.36	それ以外	0.00 ~ 1.97	2.62	13.25	それ以外	1.00	5.00 ~ 5.20	27.36	それ以外	5.00 ~ 5.20	2.62	13.25
3	100kN/m ² を超える	-	- ~ -	-	3mを超える	- ~ -	-	-	100kN/m ² を超える	-	- ~ -	-	3mを超える	- ~ -	-	-
	それ以外	1.00	0.00 ~ 4.28	53.44	それ以外	0.00 ~ 4.28	2.17	10.95	それ以外	1.00	5.00 ~ 6.00	53.44	それ以外	5.00 ~ 6.00	2.17	10.95
4	100kN/m ² を超える	-	- ~ -	-	3mを超える	0.00 ~ 0.21	3.41	17.22	100kN/m ² を超える	-	- ~ -	-	3mを超える	5.00 ~ 7.00	3.41	17.22
	それ以外	1.00	0.00 ~ 1.11	11.75	それ以外	0.21 ~ 1.11	3.00	15.16	それ以外	1.00	5.00 ~ 7.00	11.75	それ以外	5.00 ~ 5.00	3.00	15.16
5	100kN/m ² を超える	-	- ~ -	-	3mを超える	0.00 ~ 0.10	3.18	16.07	100kN/m ² を超える	-	- ~ -	-	3mを超える	5.00 ~ 7.50	3.18	16.07
	それ以外	1.00	0.00 ~ 1.06	17.02	それ以外	0.10 ~ 1.06	3.00	15.16	それ以外	1.00	5.00 ~ 7.50	17.02	それ以外	5.00 ~ 5.00	3.00	15.16
6	100kN/m ² を超える	-	- ~ -	-	3mを超える	- ~ -	-	-	100kN/m ² を超える	-	- ~ -	-	3mを超える	- ~ -	-	-
	それ以外	1.00	0.00 ~ 2.43	32.32	それ以外	0.00 ~ 2.43	2.71	13.71	それ以外	1.00	5.00 ~ 7.40	32.32	それ以外	5.00 ~ 7.40	2.71	13.71
7	100kN/m ² を超える	1.00	0.00 ~ 0.09	101.31	3mを超える	- ~ -	-	-	100kN/m ² を超える	1.00	12.87 ~ 13.16	101.31	3mを超える	- ~ -	-	-
	それ以外	1.00	0.09 ~ 7.87	100.00	それ以外	0.00 ~ 7.87	2.55	12.90	それ以外	1.00	5.00 ~ 12.87	100.00	それ以外	5.00 ~ 13.16	2.55	12.90
8	100kN/m ² を超える	-	- ~ -	-	3mを超える	- ~ -	-	-	100kN/m ² を超える	-	- ~ -	-	3mを超える	- ~ -	-	-
	それ以外	1.00	0.00 ~ 7.42	94.68	それ以外	0.00 ~ 7.42	2.63	13.30	それ以外	1.00	5.00 ~ 12.80	94.68	それ以外	5.00 ~ 12.80	2.63	13.30
9	100kN/m ² を超える	-	- ~ -	-	3mを超える	- ~ -	-	-	100kN/m ² を超える	-	- ~ -	-	3mを超える	- ~ -	-	-
	それ以外	1.00	0.00 ~ 7.69	98.67	それ以外	0.00 ~ 7.69	2.55	12.88	それ以外	1.00	5.00 ~ 12.53	98.67	それ以外	5.00 ~ 12.53	2.55	12.88
10	100kN/m ² を超える	-	- ~ -	-	3mを超える	- ~ -	-	-	100kN/m ² を超える	-	- ~ -	-	3mを超える	- ~ -	-	-
	それ以外	1.00	0.00 ~ 7.20	91.58	それ以外	0.00 ~ 7.20	2.58	13.04	それ以外	1.00	5.00 ~ 11.47	91.58	それ以外	5.00 ~ 11.47	2.58	13.04
11	100kN/m ² を超える	1.00	0.00 ~ 0.24	103.52	3mを超える	- ~ -	-	-	100kN/m ² を超える	1.00	11.43 ~ 12.10	103.52	3mを超える	- ~ -	-	-
	それ以外	1.00	0.24 ~ 8.02	100.00	それ以外	0.00 ~ 8.02	2.41	12.19	それ以外	1.00	5.00 ~ 11.43	100.00	それ以外	5.00 ~ 12.10	2.41	12.19
12	100kN/m ² を超える	1.00	0.00 ~ 0.16	102.31	3mを超える	- ~ -	-	-	100kN/m ² を超える	1.00	12.98 ~ 13.49	102.31	3mを超える	- ~ -	-	-
	それ以外	1.00	0.16 ~ 7.94	100.00	それ以外	0.00 ~ 7.94	2.56	12.94	それ以外	1.00	5.00 ~ 12.98	100.00	それ以外	5.00 ~ 13.49	2.56	12.94
13	100kN/m ² を超える	-	- ~ -	-	3mを超える	- ~ -	-	-	100kN/m ² を超える	-	- ~ -	-	3mを超える	- ~ -	-	-
	それ以外	1.00	0.00 ~ 7.49	95.74	それ以外	0.00 ~ 7.49	2.66	13.46	それ以外	1.00	5.00 ~ 13.53	95.74	それ以外	5.00 ~ 13.53	2.66	13.46
14	100kN/m ² を超える	-	- ~ -	-	3mを超える	0.00 ~ 0.30	3.37	17.06	100kN/m ² を超える	-	- ~ -	-	3mを超える	10.00 ~ 14.42	3.37	17.06
	それ以外	1.00	0.00 ~ 4.03	50.43	それ以外	0.30 ~ 4.03	3.00	15.16	それ以外	1.00	5.00 ~ 14.42	50.43	それ以外	5.00 ~ 10.00	3.00	15.16
15	100kN/m ² を超える	-	- ~ -	-	3mを超える	0.00 ~ 0.05	3.05	15.41	100kN/m ² を超える	-	- ~ -	-	3mを超える	10.00 ~ 13.43	3.05	15.41
	それ以外	1.00	0.00 ~ 5.44	67.94	それ以外	0.05 ~ 5.44	3.00	15.16	それ以外	1.00	5.00 ~ 13.43	67.94	それ以外	5.00 ~ 10.00	3.00	15.16

岩手県

急傾斜地の崩壊区域調書

様式3-2 建築物に作用すると想定される衝撃に関する事項(2/2)

調査年度 平成24年度

急傾斜地の位置		箇所番号		163B1022		箇所名		杉野-1		所在地		岩手県奥州市衣川区杉野				
横断 測線 番号	急傾斜地の下端に隣接する土地								急傾斜地内							
	土石等の移動の高さと力の大きさ				土石等の堆積高さとの大きさ				土石等の移動の高さと力の大きさ				土石等の堆積高さとの大きさ			
	区分	高さ (m)	下端からの距離 (m)	力の大きさ (kN/m ²)	区分	下端からの水平 距離(m)	高さ (m)	力の大きさ (kN/m ²)	区分	高さ (m)	上端からの比高 (m)	力の大きさ (kN/m ²)	区分	上端からの比高 (m)	高さ (m)	力の大きさ (kN/m ²)
16	100kN/m ² を超える	-	- ~ -	-	3mを超える	0.00 ~ 0.24	3.28	16.60	100kN/m ² を超える	-	- ~ -	-	3mを超える	10.00 ~ 13.41	3.28	16.60
	それ以外	1.00	0.00 ~ 4.25	53.16	それ以外	0.24 ~ 4.25	3.00	15.16	それ以外	1.00	5.00 ~ 13.41	53.16	それ以外	5.00 ~ 10.00	3.00	15.16
17	100kN/m ² を超える	-	- ~ -	-	3mを超える	0.00 ~ 0.29	3.37	17.02	100kN/m ² を超える	-	- ~ -	-	3mを超える	10.00 ~ 13.39	3.37	17.02
	それ以外	1.00	0.00 ~ 3.86	48.51	それ以外	0.29 ~ 3.86	3.00	15.16	それ以外	1.00	5.00 ~ 13.39	48.51	それ以外	5.00 ~ 10.00	3.00	15.16
18	100kN/m ² を超える	-	- ~ -	-	3mを超える	- ~ -	-	-	100kN/m ² を超える	-	- ~ -	-	3mを超える	- ~ -	-	-
	それ以外	1.00	0.00 ~ 6.46	81.38	それ以外	0.00 ~ 6.46	2.86	14.43	それ以外	1.00	5.00 ~ 13.37	81.38	それ以外	5.00 ~ 13.37	2.86	14.43
19	100kN/m ² を超える	1.00	0.00 ~ 0.29	104.23	3mを超える	- ~ -	-	-	100kN/m ² を超える	1.00	12.45 ~ 13.35	104.23	3mを超える	- ~ -	-	-
	それ以外	1.00	0.29 ~ 8.07	100.00	それ以外	0.00 ~ 8.07	2.52	12.72	それ以外	1.00	5.00 ~ 12.45	100.00	それ以外	5.00 ~ 13.35	2.52	12.72
	100kN/m ² を超える		~		3mを超える	~			100kN/m ² を超える		~		3mを超える	~		
	それ以外		~		それ以外	~			それ以外		~		それ以外	~		
	100kN/m ² を超える		~		3mを超える	~			100kN/m ² を超える		~		3mを超える	~		
	それ以外		~		それ以外	~			それ以外		~		それ以外	~		
	100kN/m ² を超える		~		3mを超える	~			100kN/m ² を超える		~		3mを超える	~		
	それ以外		~		それ以外	~			それ以外		~		それ以外	~		
	100kN/m ² を超える		~		3mを超える	~			100kN/m ² を超える		~		3mを超える	~		
	それ以外		~		それ以外	~			それ以外		~		それ以外	~		
	100kN/m ² を超える		~		3mを超える	~			100kN/m ² を超える		~		3mを超える	~		
	それ以外		~		それ以外	~			それ以外		~		それ以外	~		
	100kN/m ² を超える		~		3mを超える	~			100kN/m ² を超える		~		3mを超える	~		
	それ以外		~		それ以外	~			それ以外		~		それ以外	~		
	100kN/m ² を超える		~		3mを超える	~			100kN/m ² を超える		~		3mを超える	~		
	それ以外		~		それ以外	~			それ以外		~		それ以外	~		