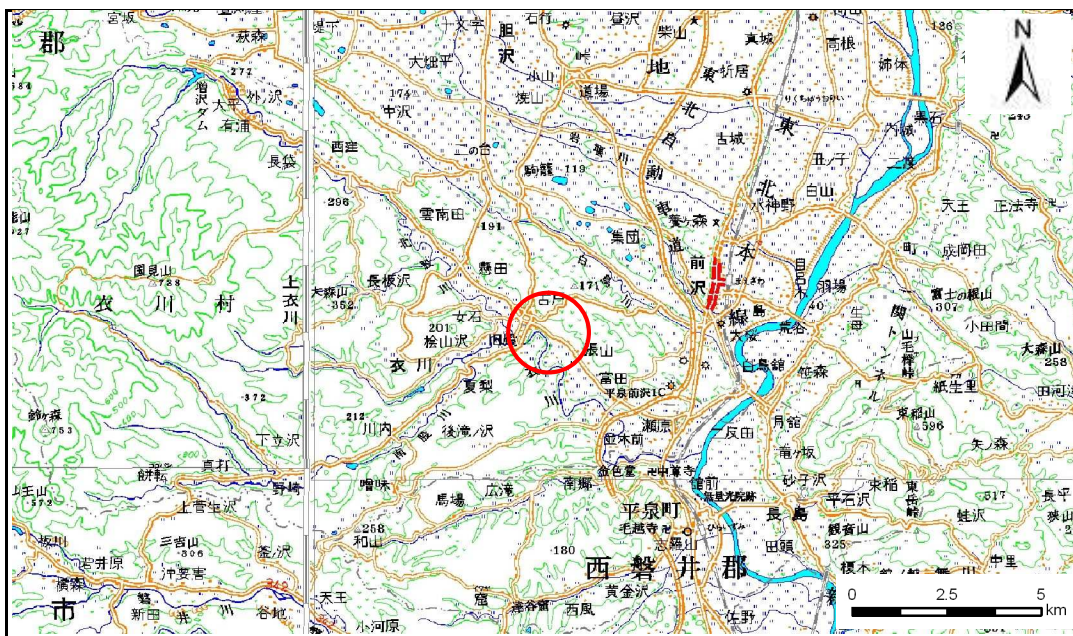


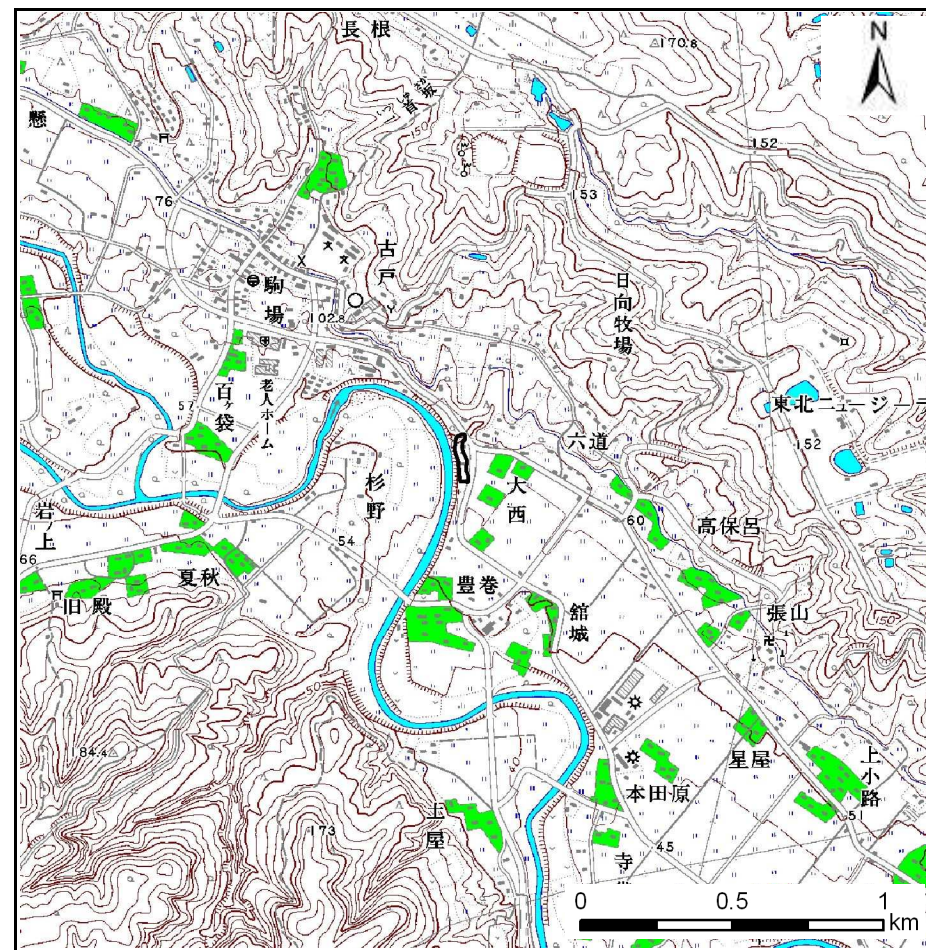
土砂災害防止に関する基礎調査(急傾斜地の崩壊)

表紙 概況、位置図

自然現象の種類	急傾斜地の崩壊
箇所番号	163B1020
箇所名	大西
所在地	岩手県奥州市衣川区大西
調査機関	岩手県県南広域振興局



位置図(S=1:200,000)



概況図(S=1:25,000)

急傾斜地の崩壊区域調査

様式3-1 危害のおそれのある土地、著しい危害のおそれのある土地の設定図

調査年度

平成24年度

急傾斜地の位置

箇所番号

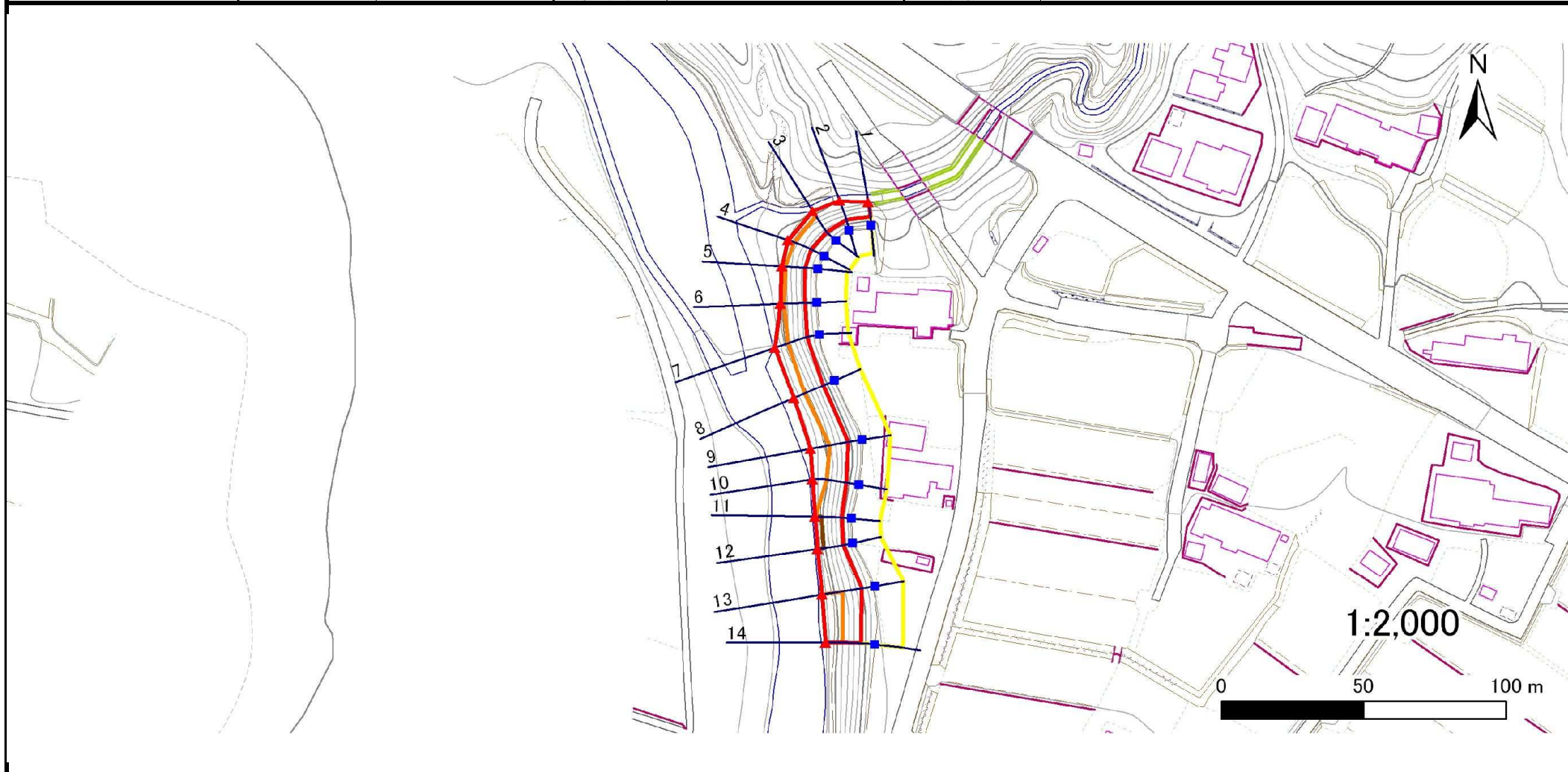
163B1020

箇所名

大西

所在地

岩手県奥州市衣川区大西



凡例

■ 上端
▲ 下端

— 横断測線

— 危害のおそれのある土地の区域

— 著しい危害のおそれのある土地の区域

— 土石等の移動による力が 100kN/m^2 を超える範囲

— 土石等の堆積高が 3m を超える範囲

急傾斜地の崩壊区域調書

様式3-2 建築物に作用すると想定される衝撃に関する事項(1/1)

調査年度

平成24年度

急傾斜地の位置		箇所番号		163B1020		箇所名		大西		所在地		岩手県奥州市衣川区大西				
横断 測線 番号	急傾斜地の下端に隣接する土地								急傾斜地内							
	土石等の移動の高さと力の大きさ				土石等の堆積高さとの大きさ				土石等の移動の高さと力の大きさ				土石等の堆積高さとの大きさ			
	区分	高さ (m)	下端からの距離 (m)	力の大きさ (kN/m ²)	区分	下端からの水平 距離(m)	高さ (m)	力の大きさ (kN/m ²)	区分	高さ (m)	上端からの比高 (m)	力の大きさ (kN/m ²)	区分	上端からの比高 (m)	高さ (m)	力の大きさ (kN/m ²)
1	100kN/m ² を超える	-	- ~ -	-	3mを超える	- ~ -	-	-	100kN/m ² を超える	-	- ~ -	-	3mを超える	- ~ -	-	-
	それ以外	1.00	0.00 ~ 6.26	78.58	それ以外	0.00 ~ 6.26	2.88	14.58	それ以外	1.00	5.00 ~ 13.18	78.58	それ以外	5.00 ~ 13.18	2.88	14.58
2	100kN/m ² を超える	-	- ~ -	-	3mを超える	- ~ -	-	-	100kN/m ² を超える	-	- ~ -	-	3mを超える	- ~ -	-	-
	それ以外	1.00	0.00 ~ 7.66	98.16	それ以外	0.00 ~ 7.66	2.67	13.50	それ以外	1.00	5.00 ~ 14.25	98.16	それ以外	5.00 ~ 14.25	2.67	13.50
3	100kN/m ² を超える	1.00	0.00 ~ 0.69	110.32	3mを超える	- ~ -	-	-	100kN/m ² を超える	1.00	12.60 ~ 14.97	110.32	3mを超える	- ~ -	-	-
	それ以外	1.00	0.69 ~ 8.48	100.00	それ以外	0.00 ~ 8.48	2.53	12.79	それ以外	1.00	5.00 ~ 12.60	100.00	それ以外	5.00 ~ 14.97	2.53	12.79
4	100kN/m ² を超える	1.00	0.00 ~ 0.72	110.77	3mを超える	- ~ -	-	-	100kN/m ² を超える	1.00	11.06 ~ 13.17	110.77	3mを超える	- ~ -	-	-
	それ以外	1.00	0.72 ~ 8.51	100.00	それ以外	0.00 ~ 8.51	2.36	11.92	それ以外	1.00	5.00 ~ 11.06	100.00	それ以外	5.00 ~ 13.17	2.36	11.92
5	100kN/m ² を超える	1.00	0.00 ~ 0.45	106.64	3mを超える	- ~ -	-	-	100kN/m ² を超える	1.00	12.50 ~ 13.96	106.64	3mを超える	- ~ -	-	-
	それ以外	1.00	0.45 ~ 8.23	100.00	それ以外	0.00 ~ 8.23	2.52	12.75	それ以外	1.00	5.00 ~ 12.50	100.00	それ以外	5.00 ~ 13.96	2.52	12.75
6	100kN/m ² を超える	1.00	0.00 ~ 0.41	106.01	3mを超える	- ~ -	-	-	100kN/m ² を超える	1.00	13.72 ~ 15.21	106.01	3mを超える	- ~ -	-	-
	それ以外	1.00	0.41 ~ 8.19	100.00	それ以外	0.00 ~ 8.19	2.84	14.34	それ以外	1.00	5.00 ~ 13.72	100.00	それ以外	5.00 ~ 15.21	2.84	14.34
7	100kN/m ² を超える	1.00	0.00 ~ 1.38	121.01	3mを超える	- ~ -	-	-	100kN/m ² を超える	1.00	12.92 ~ 18.49	121.01	3mを超える	- ~ -	-	-
	それ以外	1.00	1.38 ~ 9.17	100.00	それ以外	0.00 ~ 9.17	2.78	14.03	それ以外	1.00	5.00 ~ 12.92	100.00	それ以外	5.00 ~ 18.49	2.78	14.03
8	100kN/m ² を超える	1.00	0.00 ~ 1.19	117.92	3mを超える	- ~ -	-	-	100kN/m ² を超える	1.00	13.32 ~ 18.14	117.92	3mを超える	- ~ -	-	-
	それ以外	1.00	1.19 ~ 8.97	100.00	それ以外	0.00 ~ 8.97	2.81	14.19	それ以外	1.00	5.00 ~ 13.32	100.00	それ以外	5.00 ~ 18.14	2.81	14.19
9	100kN/m ² を超える	1.00	0.00 ~ 1.82	127.96	3mを超える	- ~ -	-	-	100kN/m ² を超える	1.00	11.47 ~ 18.23	127.96	3mを超える	- ~ -	-	-
	それ以外	1.00	1.82 ~ 9.60	100.00	それ以外	0.00 ~ 9.60	2.62	13.27	それ以外	1.00	5.00 ~ 11.47	100.00	それ以外	5.00 ~ 18.23	2.62	13.27
10	100kN/m ² を超える	1.00	0.00 ~ 1.39	121.07	3mを超える	- ~ -	-	-	100kN/m ² を超える	1.00	12.71 ~ 18.17	121.07	3mを超える	- ~ -	-	-
	それ以外	1.00	1.39 ~ 9.17	100.00	それ以外	0.00 ~ 9.17	2.76	13.94	それ以外	1.00	5.00 ~ 12.71	100.00	それ以外	5.00 ~ 18.17	2.76	13.94
11	100kN/m ² を超える	1.00	0.00 ~ 0.07	101.06	3mを超える	0.00 ~ 0.05	3.04	15.39	100kN/m ² を超える	1.00	17.77 ~ 18.14	101.06	3mを超える	15.00 ~ 18.14	3.04	15.39
	それ以外	1.00	0.07 ~ 7.86	100.00	それ以外	0.05 ~ 7.86	3.00	15.16	それ以外	1.00	5.00 ~ 17.77	100.00	それ以外	5.00 ~ 15.00	3.00	15.16
12	100kN/m ² を超える	-	- ~ -	-	3mを超える	0.00 ~ 0.08	3.07	15.52	100kN/m ² を超える	-	- ~ -	-	3mを超える	15.00 ~ 17.98	3.07	15.52
	それ以外	1.00	0.00 ~ 7.69	98.67	それ以外	0.08 ~ 7.69	3.00	15.16	それ以外	1.00	5.00 ~ 17.98	98.67	それ以外	5.00 ~ 15.00	3.00	15.16
13	100kN/m ² を超える	1.00	0.00 ~ 1.90	129.28	3mを超える	- ~ -	-	-	100kN/m ² を超える	1.00	11.75 ~ 19.18	129.28	3mを超える	- ~ -	-	-
	それ以外	1.00	1.90 ~ 9.69	100.00	それ以外	0.00 ~ 9.69	2.66	13.45	それ以外	1.00	5.00 ~ 11.75	100.00	それ以外	5.00 ~ 19.18	2.66	13.45
14	100kN/m ² を超える	1.00	0.00 ~ 1.58	124.13	3mを超える	- ~ -	-	-	100kN/m ² を超える	1.00	11.70 ~ 17.44	124.13	3mを超える	- ~ -	-	-
	それ以外	1.00	1.58 ~ 9.37	100.00	それ以外	0.00 ~ 9.37	2.66	13.42	それ以外	1.00	5.00 ~ 11.70	100.00	それ以外	5.00 ~ 17.44	2.66	13.42
	100kN/m ² を超える		~		3mを超える	~			100kN/m ² を超える		~		3mを超える	~		
	それ以外		~		それ以外	~			それ以外		~		それ以外	~		