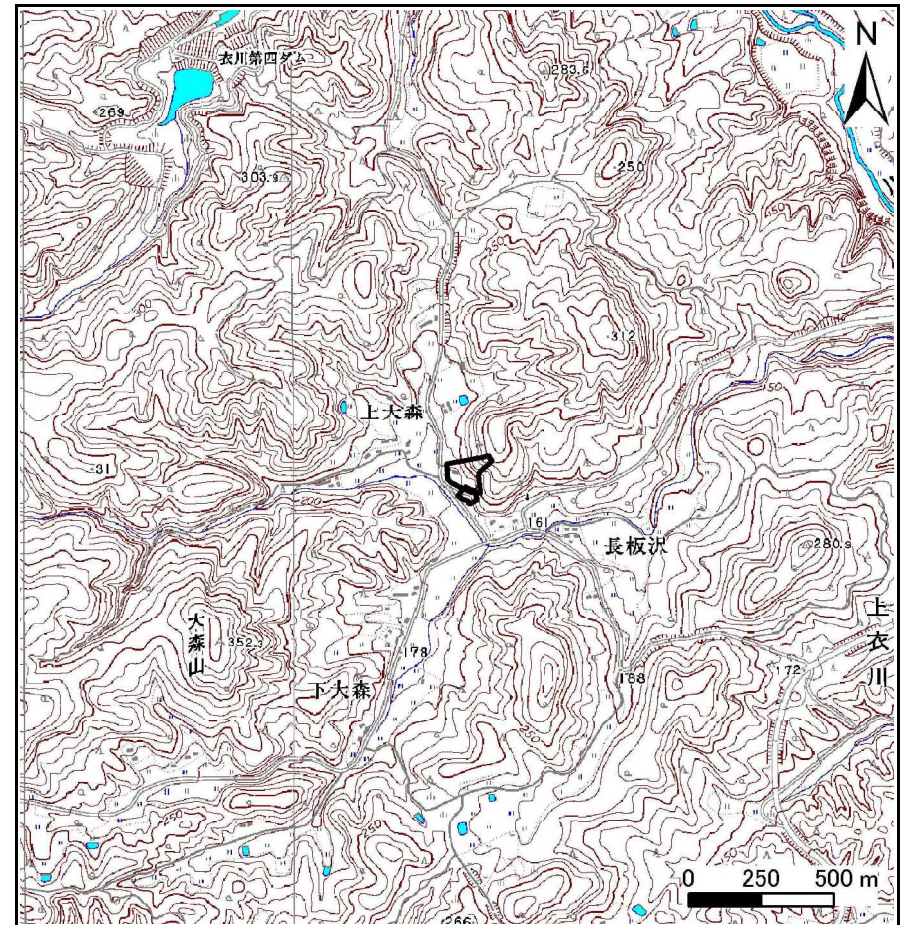


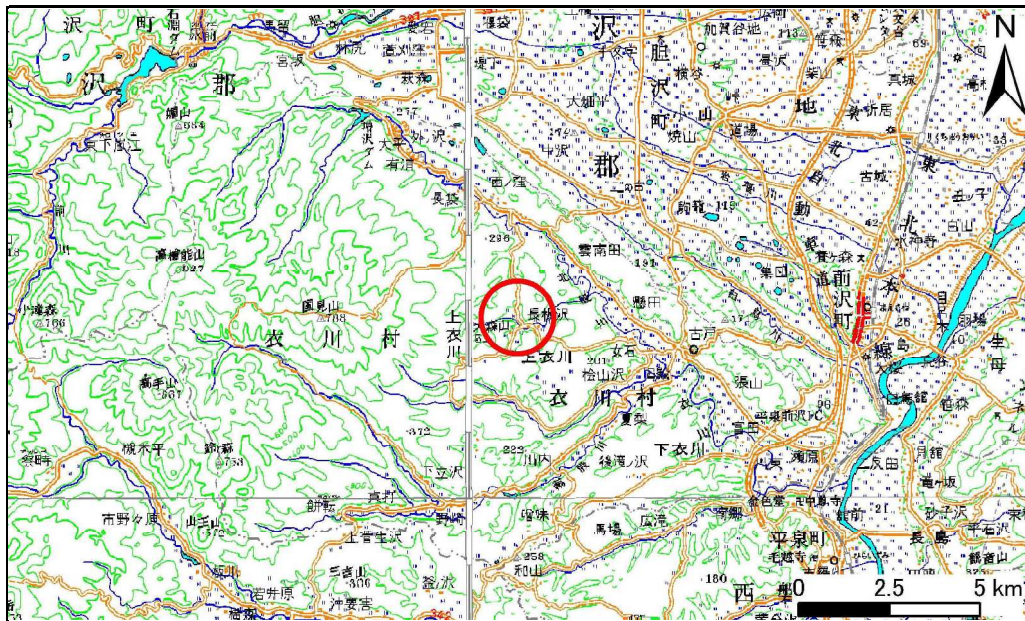
土砂災害防止に関する基礎調査(急傾斜地の崩壊)

表紙 概況、位置図

自然現象の種類	急傾斜地の崩壊
箇所番号	163B1014
箇所名	下大森一
所在地	奥州市衣川区下大森
調査機関	岩手県南広域振興局



概況図(S=1:25,000)



位置図(S=1:200,000)

急傾斜地の崩壊区域調書

様式3-1 危害のおそれのある土地、著しい危害のおそれのある土地の設定図

調査年度

平成23年度

急傾斜地の位置

箇所番号

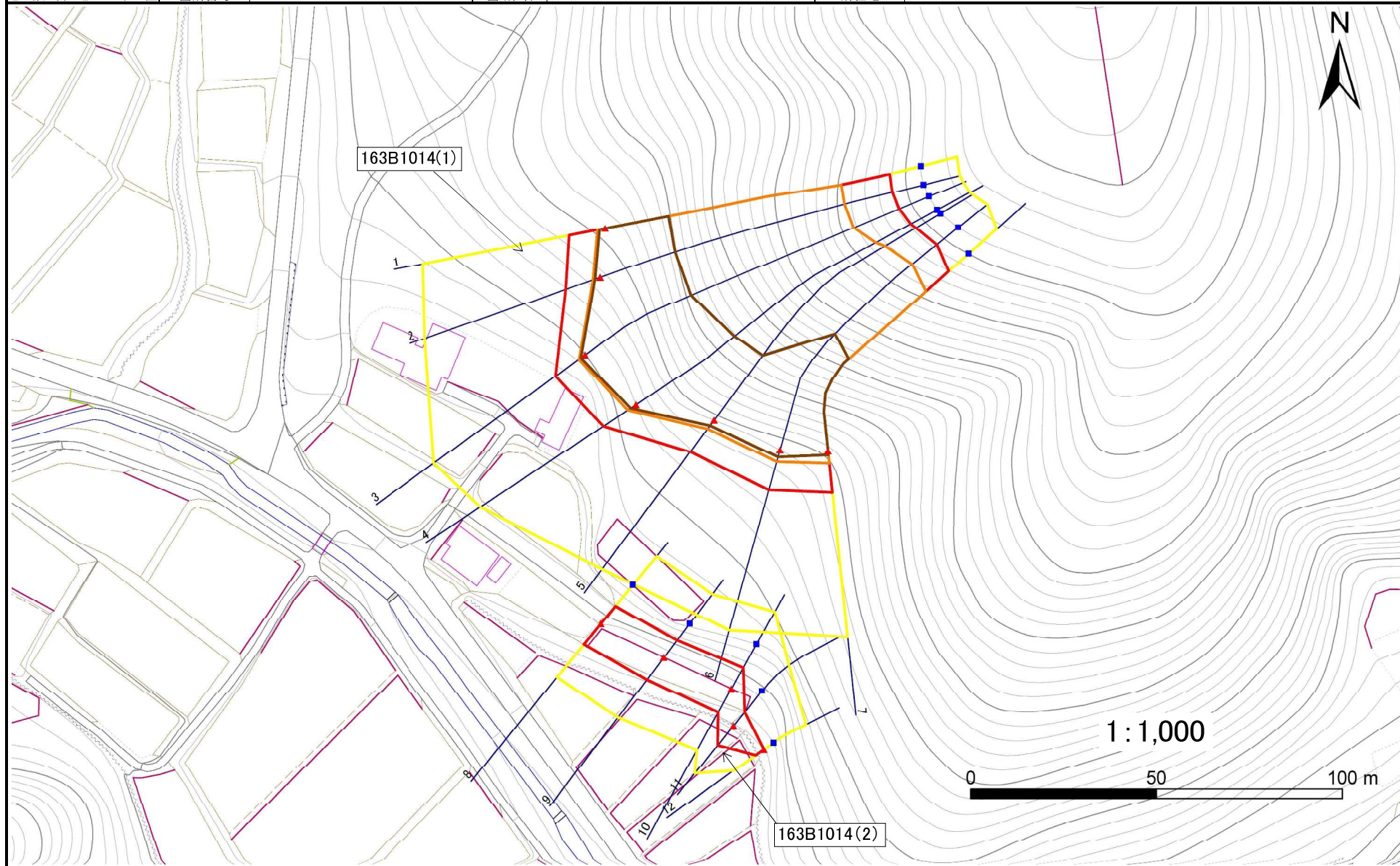
163B1014

箇所名

下天森-1

所在地

奥州市衣川区下天森



凡例

■ 上端
▲ 下端

— 横断測線

— 危害のおそれのある土地の区域
— 著しい危害のおそれのある土地の区域

— 土石等の移動による力が 100kN/m^2 を超える範囲
— 土石等の堆積高が 3m を超える範囲

急傾斜地の崩壊区域調書

様式3-1 危害のおそれのある土地、著しい危害のおそれのある土地の設定図

調査年度

平成23年度

急傾斜地の位置

箇所番号

163E1014(1)

箇所名

下天森-1

所在地

奥州市衣川区下天森



1:1,000

0 50 100 m

凡例

■ 上端
▲ 下端

— 横断測線

— 危害のおそれのある土地の区域
— 著しい危害のおそれのある土地の区域

— 土石等の移動による力が 100kN/m^2 を超える範囲
— 土石等の堆積高が 3m を超える範囲

急傾斜地の崩壊区域調書

様式3-1 危害のおそれのある土地、著しい危害のおそれのある土地の設定図

調査年度

平成23年度

急傾斜地の位置

箇所番号

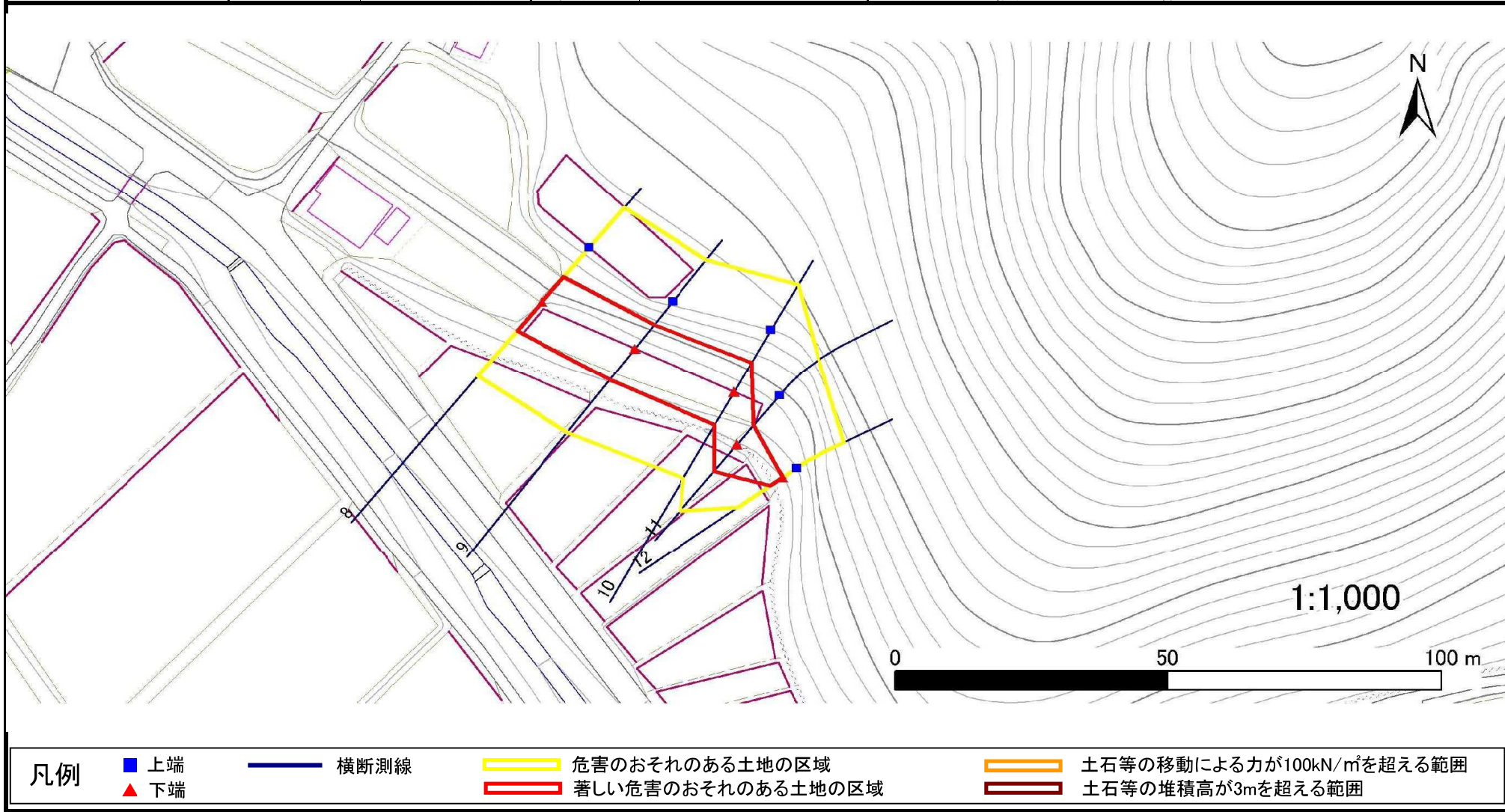
163B1014(2)

箇所名

下大森-1

所在地

奥州市衣川区下大森



急傾斜地の崩壊区域調書

様式3-2 建築物に作用すると想定される衝撃に関する事項(1/1)

調査年度 平成23年度

急傾斜地の位置		箇所番号		163B1014		箇所名		下大森-1		所在地		奥州市衣川区下大森				
横断 測線 番号	急傾斜地の下端に隣接する土地								急傾斜地内							
	土石等の移動の高さと力の大きさ				土石等の堆積高さと力の大きさ				土石等の移動の高さと力の大きさ				土石等の堆積高さと力の大きさ			
	区分	高さ (m)	下端からの距離 (m)	力の大きさ (kN/m ²)	区分	下端からの水平 距離(m)	高さ (m)	力の大きさ (kN/m ²)	区分	高さ (m)	上端からの比高 (m)	力の大きさ (kN/m ²)	区分	上端からの比高 (m)	高さ (m)	力の大きさ (kN/m ²)
1	100kN/m ² を超える	1.00	0.00 ~ 2.05	131.79	3mを超える	0.00 ~ 1.48	3.57	18.03	100kN/m ² を超える	1.00	12.69 ~ 50.00	131.79	3mを超える	40.00 ~ 50.00	3.57	18.03
	それ以外	1.00	2.05 ~ 9.84	100.00	それ以外	1.48 ~ 9.84	3.00	15.16	それ以外	1.00	5.00 ~ 12.69	100.00	それ以外	5.00 ~ 40.00	3.00	15.16
2	100kN/m ² を超える	1.00	0.00 ~ 2.06	131.90	3mを超える	0.00 ~ 1.48	3.57	18.03	100kN/m ² を超える	1.00	12.69 ~ 52.26	131.90	3mを超える	40.00 ~ 52.26	3.57	18.03
	それ以外	1.00	2.06 ~ 9.85	100.00	それ以外	1.48 ~ 9.85	3.00	15.16	それ以外	1.00	5.00 ~ 12.69	100.00	それ以外	5.00 ~ 40.00	3.00	15.16
3	100kN/m ² を超える	1.00	0.00 ~ 2.07	132.11	3mを超える	0.00 ~ 1.48	3.57	18.03	100kN/m ² を超える	1.00	12.69 ~ 58.90	132.11	3mを超える	40.00 ~ 58.90	3.57	18.03
	それ以外	1.00	2.07 ~ 9.86	100.00	それ以外	1.48 ~ 9.86	3.00	15.16	それ以外	1.00	5.00 ~ 12.69	100.00	それ以外	5.00 ~ 40.00	3.00	15.16
4	100kN/m ² を超える	1.00	0.00 ~ 2.65	141.71	3mを超える	0.00 ~ 1.70	3.68	18.61	100kN/m ² を超える	1.00	11.58 ~ 60.00	141.71	3mを超える	40.00 ~ 60.00	3.68	18.61
	それ以外	1.00	2.65 ~ 10.44	100.00	それ以外	1.70 ~ 10.44	3.00	15.16	それ以外	1.00	5.00 ~ 11.58	100.00	それ以外	5.00 ~ 40.00	3.00	15.16
5	100kN/m ² を超える	1.00	0.00 ~ 2.91	146.13	3mを超える	0.00 ~ 1.81	3.75	18.93	100kN/m ² を超える	1.00	11.19 ~ 54.00	146.13	3mを超える	40.00 ~ 54.00	3.75	18.93
	それ以外	1.00	2.91 ~ 10.69	100.00	それ以外	1.81 ~ 10.69	3.00	15.16	それ以外	1.00	5.00 ~ 11.19	100.00	それ以外	5.00 ~ 40.00	3.00	15.16
6	100kN/m ² を超える	1.00	0.00 ~ 3.25	152.11	3mを超える	0.00 ~ 1.96	3.84	19.41	100kN/m ² を超える	1.00	10.81 ~ 54.00	152.11	3mを超える	30.00 ~ 54.00	3.84	19.41
	それ以外	1.00	3.25 ~ 11.04	100.00	それ以外	1.96 ~ 11.04	3.00	15.16	それ以外	1.00	5.00 ~ 10.81	100.00	それ以外	5.00 ~ 30.00	3.00	15.16
7	100kN/m ² を超える	1.00	0.00 ~ 3.34	153.69	3mを超える	0.00 ~ 1.12	3.51	17.76	100kN/m ² を超える	1.00	10.71 ~ 48.78	153.69	3mを超える	30.00 ~ 48.78	3.51	17.76
	それ以外	1.00	3.34 ~ 11.13	100.00	それ以外	1.12 ~ 11.13	3.00	15.16	それ以外	1.00	5.00 ~ 10.71	100.00	それ以外	5.00 ~ 30.00	3.00	15.16
8	100kN/m ² を超える	-	- ~ -	-	3mを超える	- ~ -	-	-	100kN/m ² を超える	-	- ~ -	-	3mを超える	- ~ -	-	-
	それ以外	1.00	0.00 ~ 7.17	91.21	それ以外	0.00 ~ 0.00	1.69	8.52	それ以外	1.00	5.00 ~ 9.24	91.21	それ以外	5.00 ~ 9.24	1.69	8.52
9	100kN/m ² を超える	-	- ~ -	-	3mを超える	- ~ -	-	-	100kN/m ² を超える	-	- ~ -	-	3mを超える	- ~ -	-	-
	それ以外	1.00	0.00 ~ 7.49	95.72	それ以外	0.00 ~ 7.49	2.32	11.71	それ以外	1.00	5.00 ~ 10.11	95.72	それ以外	5.00 ~ 10.11	2.32	11.71
10	100kN/m ² を超える	-	- ~ -	-	3mを超える	- ~ -	-	-	100kN/m ² を超える	-	- ~ -	-	3mを超える	- ~ -	-	-
	それ以外	1.00	0.00 ~ 7.28	92.77	それ以外	0.00 ~ 0.00	1.69	8.56	それ以外	1.00	5.00 ~ 9.46	92.77	それ以外	5.00 ~ 9.46	1.69	8.56
11	100kN/m ² を超える	-	- ~ -	-	3mを超える	- ~ -	-	-	100kN/m ² を超える	-	- ~ -	-	3mを超える	- ~ -	-	-
	それ以外	1.00	0.00 ~ 6.67	84.24	それ以外	0.00 ~ 0.00	1.67	8.46	それ以外	1.00	5.00 ~ 8.19	84.24	それ以外	5.00 ~ 8.19	1.67	8.46
12	100kN/m ² を超える	-	- ~ -	-	3mを超える	- ~ -	-	-	100kN/m ² を超える	-	- ~ -	-	3mを超える	- ~ -	-	-
	それ以外	1.00	0.00 ~ 2.73	35.58	それ以外	0.00 ~ 2.73	2.39	12.10	それ以外	1.00	5.00 ~ 5.00	35.58	それ以外	5.00 ~ 5.00	2.39	12.10
	100kN/m ² を超える	-	~	-	3mを超える	~	-	-	100kN/m ² を超える	-	~	-	3mを超える	~	-	-
	それ以外	-	~	-	それ以外	~	-	-	それ以外	-	~	-	それ以外	~	-	-
	100kN/m ² を超える	-	~	-	3mを超える	~	-	-	100kN/m ² を超える	-	~	-	3mを超える	~	-	-
	それ以外	-	~	-	それ以外	~	-	-	それ以外	-	~	-	それ以外	~	-	-
	100kN/m ² を超える	-	~	-	3mを超える	~	-	-	100kN/m ² を超える	-	~	-	3mを超える	~	-	-
	それ以外	-	~	-	それ以外	~	-	-	それ以外	-	~	-	それ以外	~	-	-