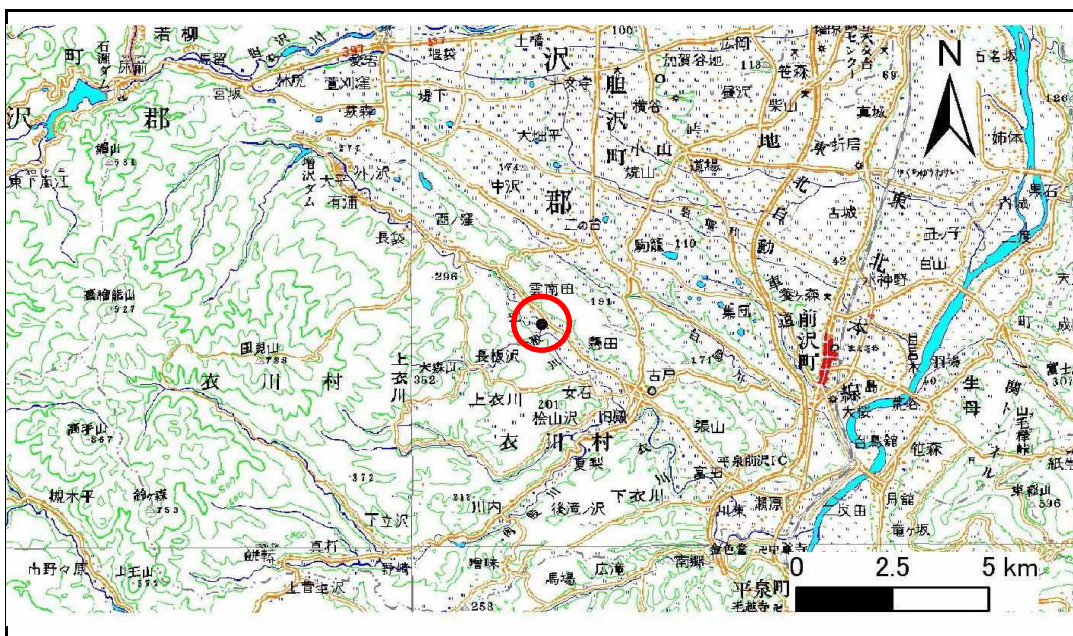


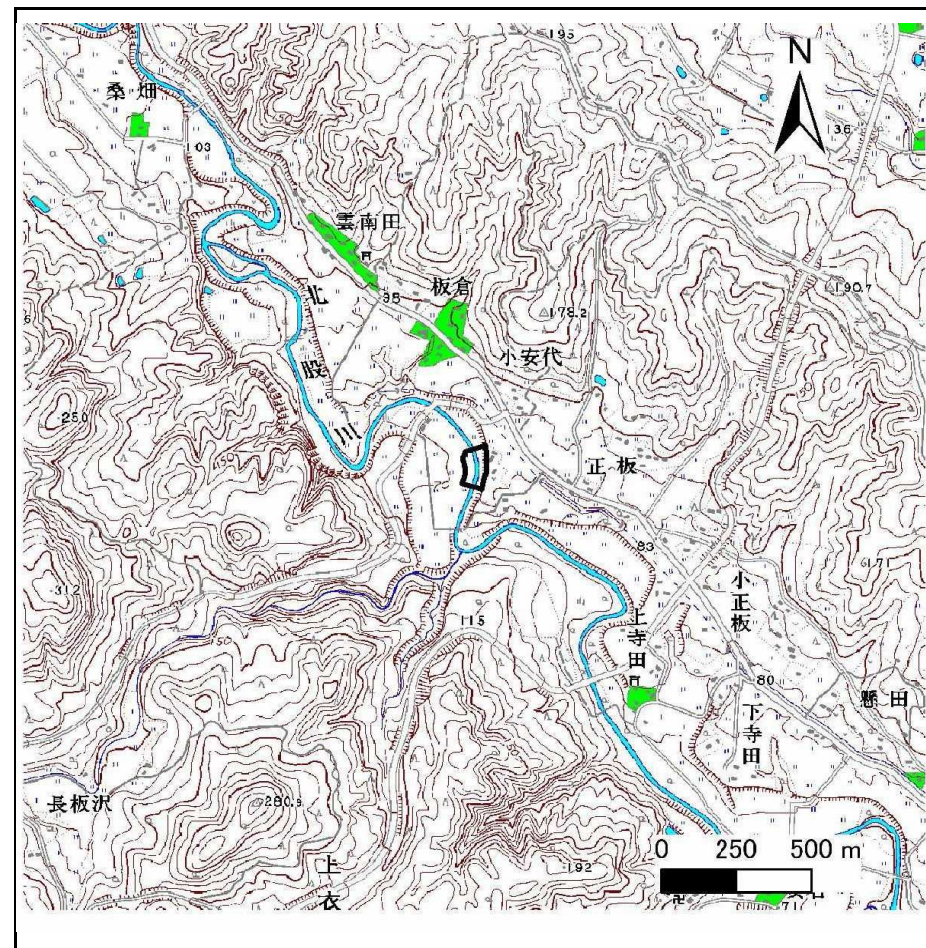
土砂災害防止に関する基礎調査(急傾斜地の崩壊)

表紙 概況、位置図

自然現象の種類	急傾斜地の崩壊
箇所番号	163B1003
箇所名	小安代
所在地	奥州市衣川区小安代
調査機関	県南広域振興局



位置図(S=1:200,000)



概況図(S=1:25,000)

急傾斜地の崩壊区域調査

様式3-1 危害のおそれのある土地、著しい危害のおそれのある土地の設定図

調査年度 平成22年度

急傾斜地の位置 箇所番号 163B1003 箇所名 小安代 所在地 奥州市衣川区小安代



急傾斜地の崩壊区域調書

様式3-2 建築物に作用すると想定される衝撃に関する事項(1/1)

調査年度 平成22年度

急傾斜地の位置		箇所番号 163B1003			箇所名 小安代			所在地 奥州市衣川区小安代								
横断 測線 番号	急傾斜地の下端に隣接する土地								急傾斜地内							
	土石等の移動の高さと力の大きさ				土石等の堆積高さとの大きさ				土石等の移動の高さと力の大きさ				土石等の堆積高さとの大きさ			
	区分	高さ (m)	下端からの距離 (m)	力の大きさ (kN/m ²)	区分	下端からの水平 距離(m)	高さ (m)	力の大きさ (kN/m ²)	区分	高さ (m)	上端からの比高 (m)	力の大きさ (kN/m ²)	区分	上端からの比高 (m)	高さ (m)	力の大きさ (kN/m ²)
1	100kN/m ² を超える	1.00	0.00 ~ 1.19	120.33	3mを超える	- ~ -	-	-	100kN/m ² を超える	1.00	12.63 ~ 18.67	120.33	3mを超える	- ~ -	-	-
	それ以外	1.00	1.19 ~ 7.87	100.00	それ以外	0.00 ~ 7.87	2.44	10.72	それ以外	1.00	5.00 ~ 12.63	100.00	それ以外	5.00 ~ 18.67	2.44	10.72
2	100kN/m ² を超える	1.00	0.00 ~ 1.23	120.97	3mを超える	- ~ -	-	-	100kN/m ² を超える	1.00	12.61 ~ 18.67	120.97	3mを超える	- ~ -	-	-
	それ以外	1.00	1.23 ~ 7.91	100.00	それ以外	0.00 ~ 7.91	2.49	10.95	それ以外	1.00	5.00 ~ 12.61	100.00	それ以外	5.00 ~ 18.67	2.49	10.95
3	100kN/m ² を超える	1.00	0.00 ~ 1.71	129.65	3mを超える	- ~ -	-	-	100kN/m ² を超える	1.00	12.61 ~ 22.49	129.65	3mを超える	- ~ -	-	-
	それ以外	1.00	1.71 ~ 8.39	100.00	それ以外	0.00 ~ 8.39	2.84	12.51	それ以外	1.00	5.00 ~ 12.61	100.00	それ以外	5.00 ~ 22.49	2.84	12.51
4	100kN/m ² を超える	1.00	0.00 ~ 1.57	127.15	3mを超える	0.00 ~ 0.09	3.06	13.47	100kN/m ² を超える	1.00	13.54 ~ 22.55	127.15	3mを超える	20.00 ~ 22.55	3.06	13.47
	それ以外	1.00	1.57 ~ 8.26	100.00	それ以外	0.09 ~ 8.26	3.00	13.20	それ以外	1.00	5.00 ~ 13.54	100.00	それ以外	5.00 ~ 20.00	3.00	13.20
5	100kN/m ² を超える	1.00	0.00 ~ 0.92	115.68	3mを超える	0.00 ~ 0.41	3.32	14.62	100kN/m ² を超える	1.00	16.57 ~ 22.67	115.68	3mを超える	20.00 ~ 22.67	3.32	14.62
	それ以外	1.00	0.92 ~ 7.61	100.00	それ以外	0.41 ~ 7.61	3.00	13.20	それ以外	1.00	5.00 ~ 16.57	100.00	それ以外	5.00 ~ 20.00	3.00	13.20
6	100kN/m ² を超える	1.00	0.00 ~ 1.27	121.80	3mを超える	0.00 ~ 0.18	3.13	13.77	100kN/m ² を超える	1.00	14.11 ~ 21.19	121.80	3mを超える	20.00 ~ 21.19	3.13	13.77
	それ以外	1.00	1.27 ~ 7.96	100.00	それ以外	0.18 ~ 7.96	3.00	13.20	それ以外	1.00	5.00 ~ 14.11	100.00	それ以外	5.00 ~ 20.00	3.00	13.20
7	100kN/m ² を超える	1.00	0.00 ~ 0.34	105.65	3mを超える	0.00 ~ 0.51	3.41	15.02	100kN/m ² を超える	1.00	18.26 ~ 20.50	105.65	3mを超える	20.00 ~ 20.50	3.41	15.02
	それ以外	1.00	0.34 ~ 7.02	100.00	それ以外	0.51 ~ 7.02	3.00	13.20	それ以外	1.00	5.00 ~ 18.26	100.00	それ以外	5.00 ~ 20.00	3.00	13.20
8	100kN/m ² を超える	1.00	0.00 ~ 0.02	100.28	3mを超える	0.00 ~ 0.59	3.50	15.38	100kN/m ² を超える	1.00	20.23 ~ 20.35	100.28	3mを超える	15.00 ~ 20.35	3.50	15.38
	それ以外	1.00	0.02 ~ 6.70	100.00	それ以外	0.59 ~ 6.70	3.00	13.20	それ以外	1.00	5.00 ~ 20.23	100.00	それ以外	5.00 ~ 15.00	3.00	13.20
9	100kN/m ² を超える	1.00	0.00 ~ 0.85	114.34	3mを超える	0.00 ~ 0.33	3.25	14.29	100kN/m ² を超える	1.00	15.46 ~ 20.31	114.34	3mを超える	20.00 ~ 20.31	3.25	14.29
	それ以外	1.00	0.85 ~ 7.53	100.00	それ以外	0.33 ~ 7.53	3.00	13.20	それ以外	1.00	5.00 ~ 15.46	100.00	それ以外	5.00 ~ 20.00	3.00	13.20
	100kN/m ² を超える		~		3mを超える	~			100kN/m ² を超える		~		3mを超える	~		
	それ以外		~		それ以外	~			それ以外		~		それ以外	~		
	100kN/m ² を超える		~		3mを超える	~			100kN/m ² を超える		~		3mを超える	~		
	それ以外		~		それ以外	~			それ以外		~		それ以外	~		
	100kN/m ² を超える		~		3mを超える	~			100kN/m ² を超える		~		3mを超える	~		
	それ以外		~		それ以外	~			それ以外		~		それ以外	~		
	100kN/m ² を超える		~		3mを超える	~			100kN/m ² を超える		~		3mを超える	~		
	それ以外		~		それ以外	~			それ以外		~		それ以外	~		
	100kN/m ² を超える		~		3mを超える	~			100kN/m ² を超える		~		3mを超える	~		
	それ以外		~		それ以外	~			それ以外		~		それ以外	~		