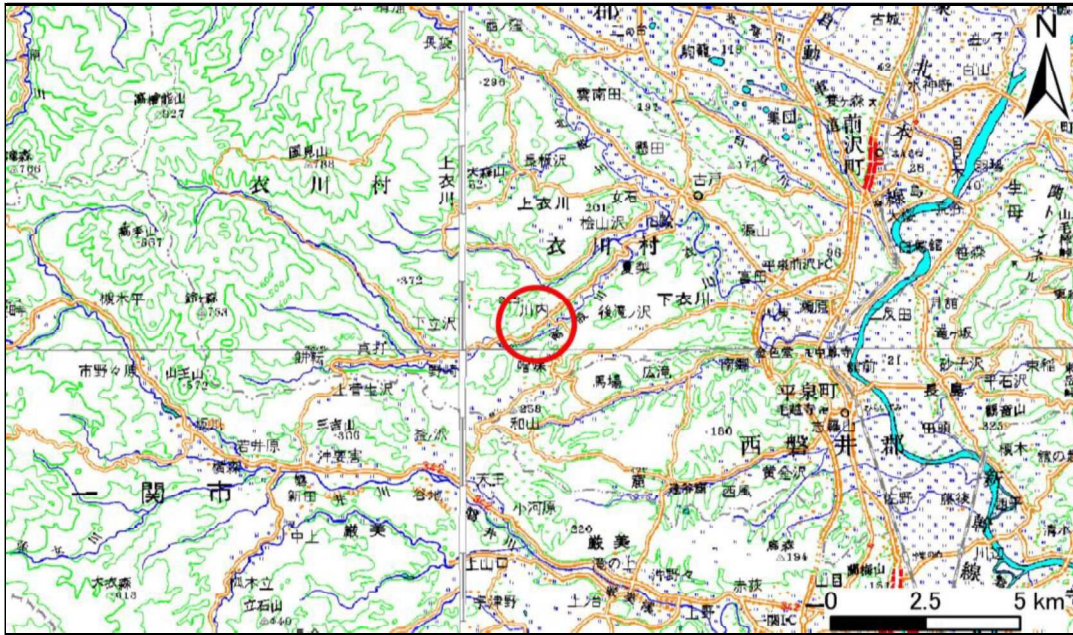


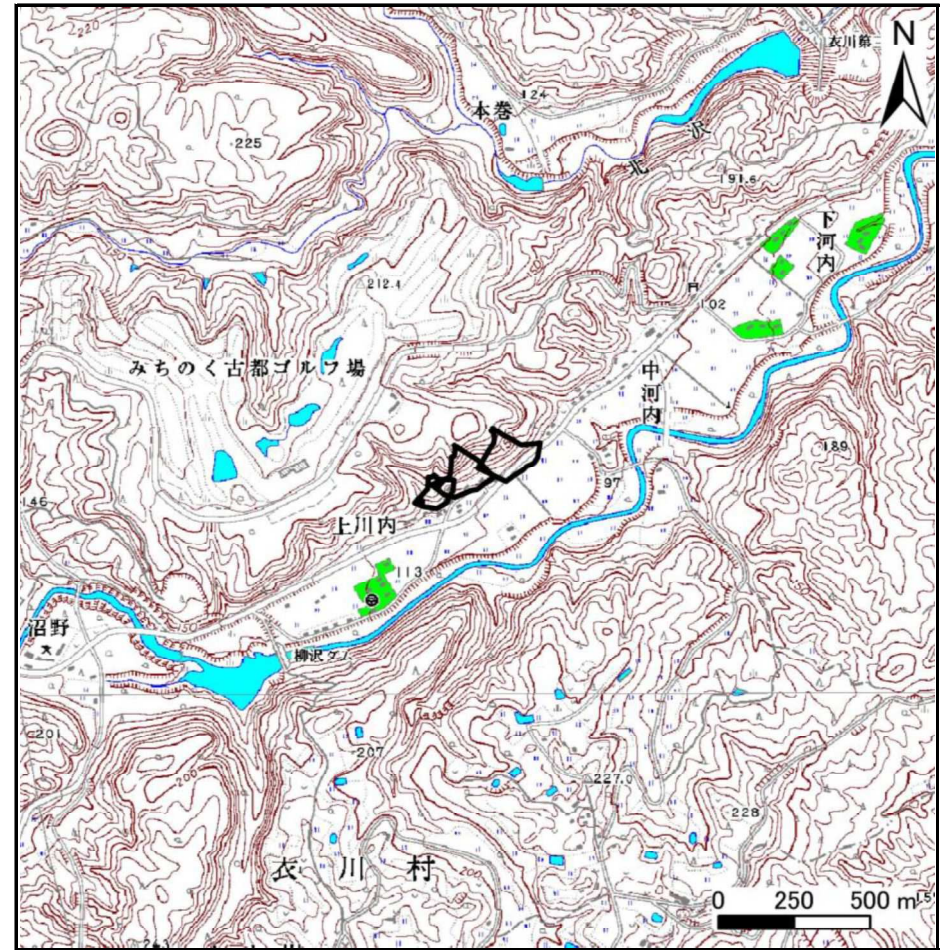
土砂災害防止に関する基礎調査(急傾斜地の崩壊)

表紙 概況、位置図

自然現象の種類	急傾斜地の崩壊
箇所番号	163A1007
箇所名	上河内—3
所在地	奥州市衣川区上河内
調査機関	岩手県南広域振興局



位置図(S=1:200,000)



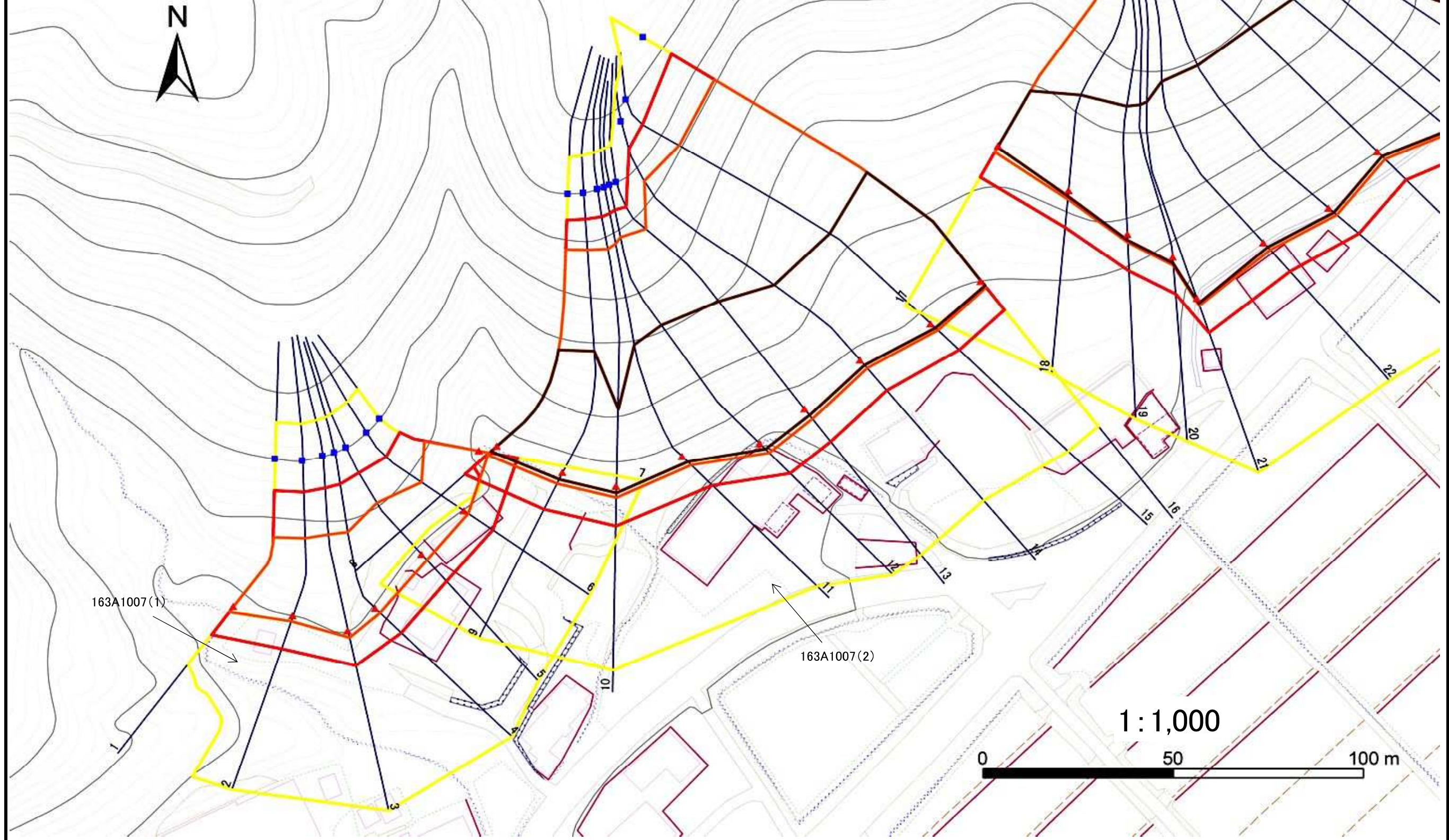
概況図(S=1:25,000)

急傾斜地の崩壊区域調書

様式3-1 危害のおそれのある土地、著しい危害のおそれのある土地の設定図

調査年度 平成23年度

急傾斜地の位置 箇所番号 163A1007 箇所名 上河内-3 所在地 奥州市衣川区上河内



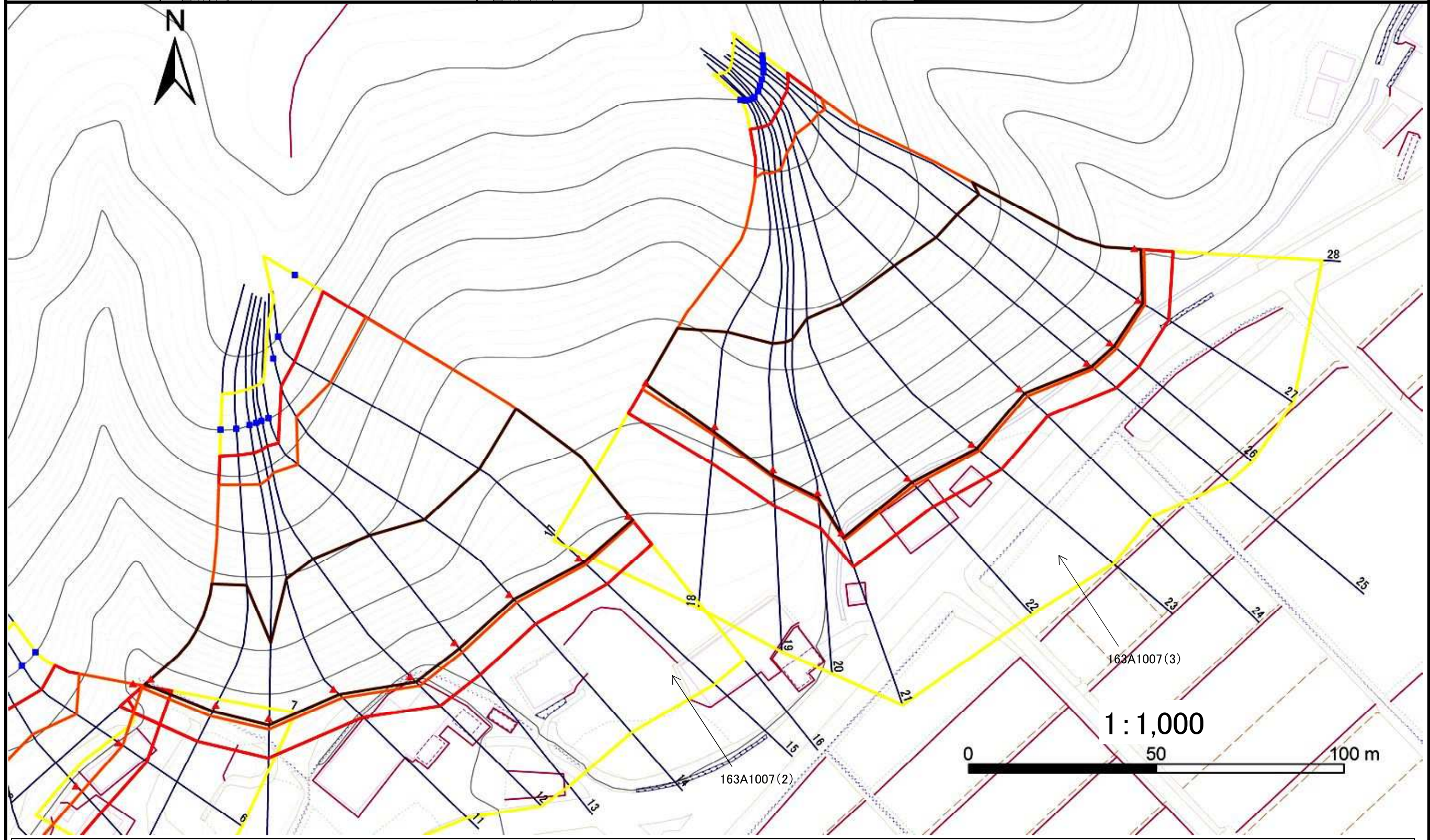
凡例	
■	上端
▲	下端
—	横断測線
— (Yellow)	危害のおそれのある土地の区域
— (Red)	著しい危害のおそれのある土地の区域
— (Orange)	土石等の移動による力が100kN/m ² を超える範囲
— (Brown)	土石等の堆積高が3mを超える範囲

急傾斜地の崩壊区域調書

様式3-1 危害のおそれのある土地、著しい危害のおそれのある土地の設定図

調査年度 平成23年度

急傾斜地の位置 箇所番号 163A1007 箇所名 上河内-3 所在地 奥州市衣川区上河内



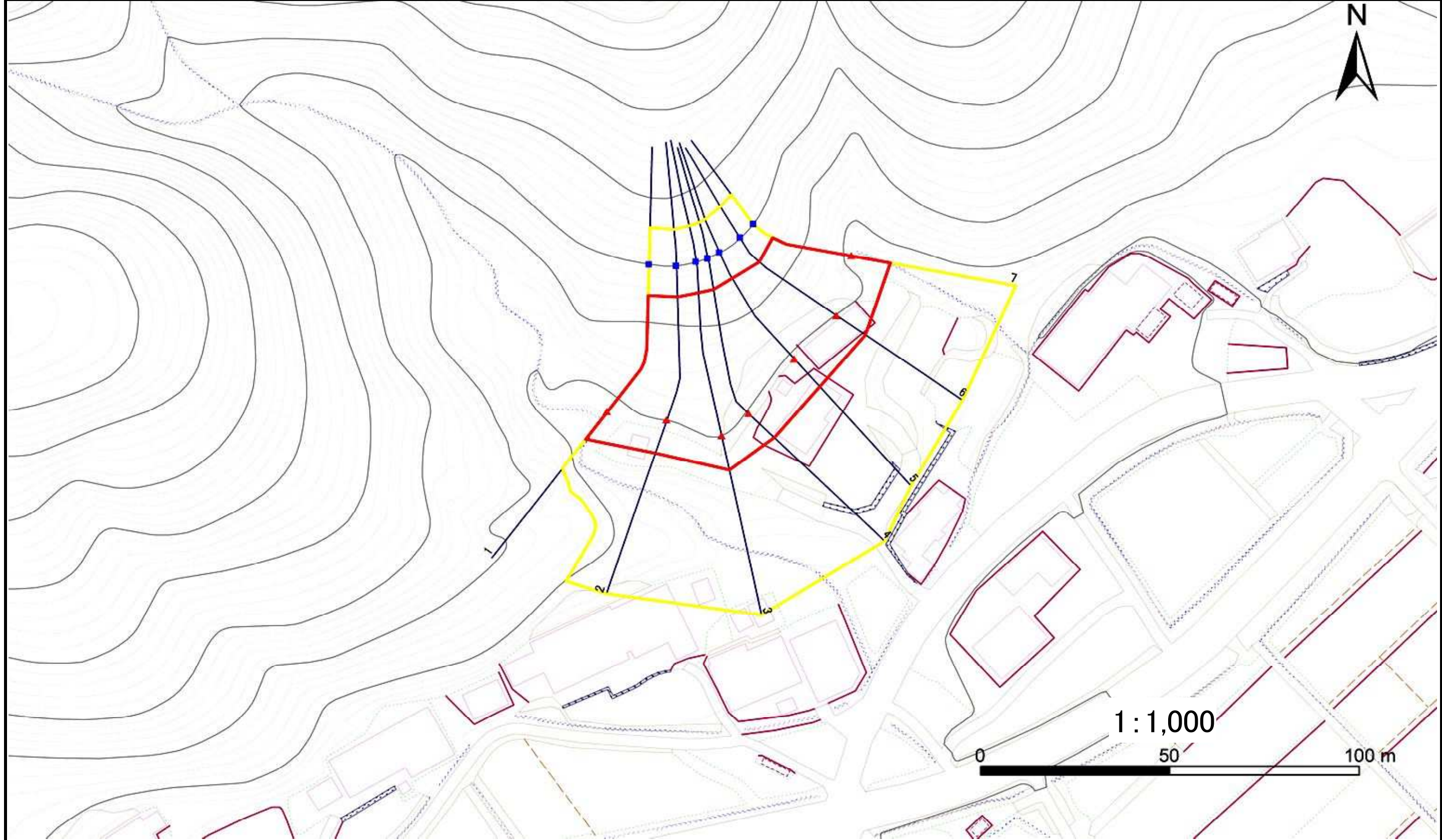
凡例		危険区域		土石等の移動	
■	上端	—	危害のおそれのある土地の区域	—	土石等の移動による力が100kN/m ² を超える範囲
▲	下端	—	著しい危害のおそれのある土地の区域	—	土石等の堆積高が3mを超える範囲
—	横断測線				

急傾斜地の崩壊区域調書

様式3-1 危害のおそれのある土地、著しい危害のおそれのある土地の設定図

調査年度 平成23年度

急傾斜地の位置	箇所番号	163A1007(1)	箇所名	上河内-3	所在地	奥州市衣川区上河内
---------	------	-------------	-----	-------	-----	-----------



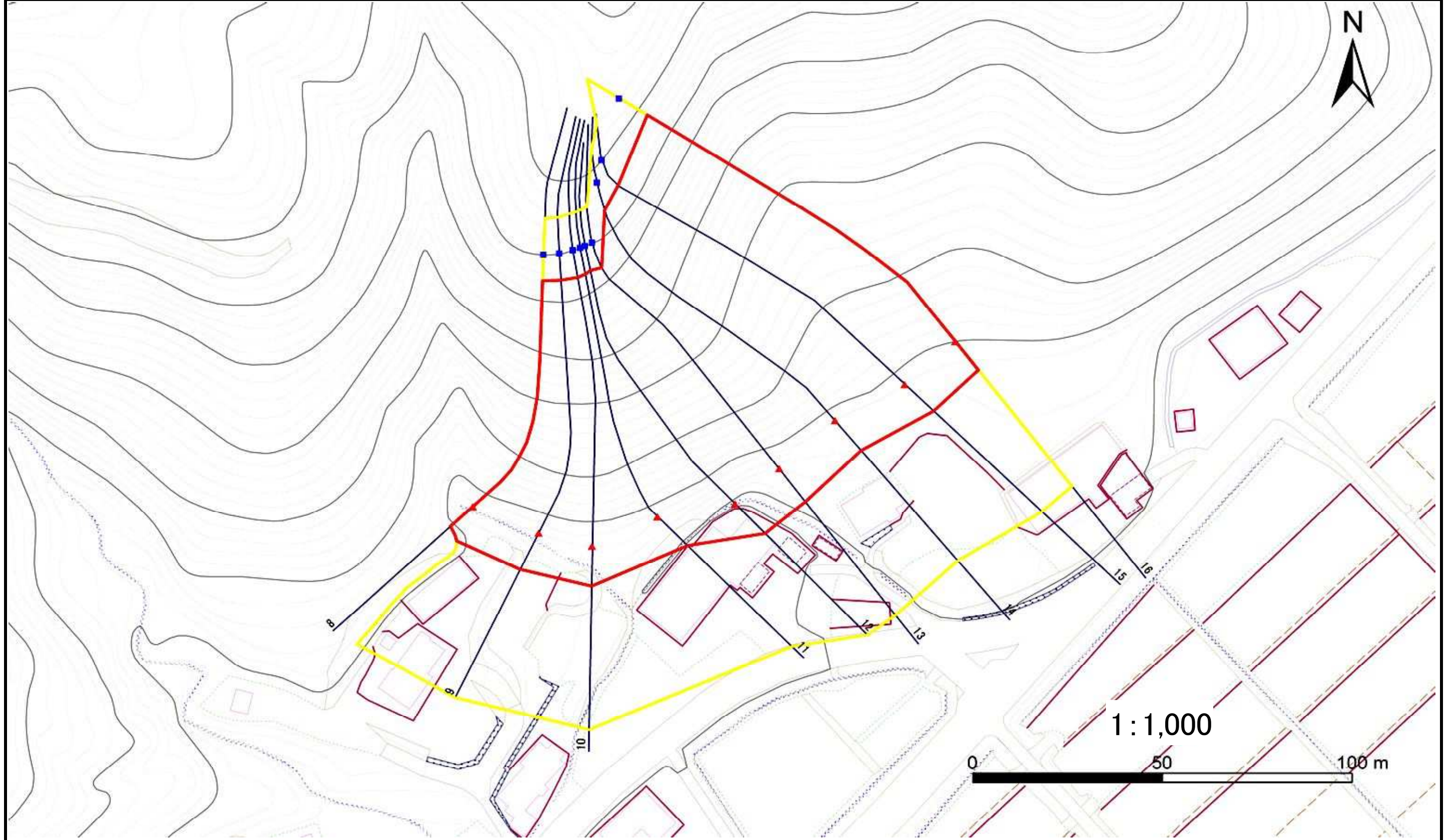
凡例	■ 上端	— 横断測線	▭ 危害のおそれのある土地の区域	▭ 土石等の移動による力が100kN/m ² を超える範囲
	▲ 下端		▭ 著しい危害のおそれのある土地の区域	▭ 土石等の堆積高が3mを超える範囲

急傾斜地の崩壊区域調書

様式3-1 危害のおそれのある土地、著しい危害のおそれのある土地の設定図

調査年度 平成23年度

急傾斜地の位置	箇所番号	163A1007(2)	箇所名	上河内-3	所在地	奥州市衣川区上河内
---------	------	-------------	-----	-------	-----	-----------



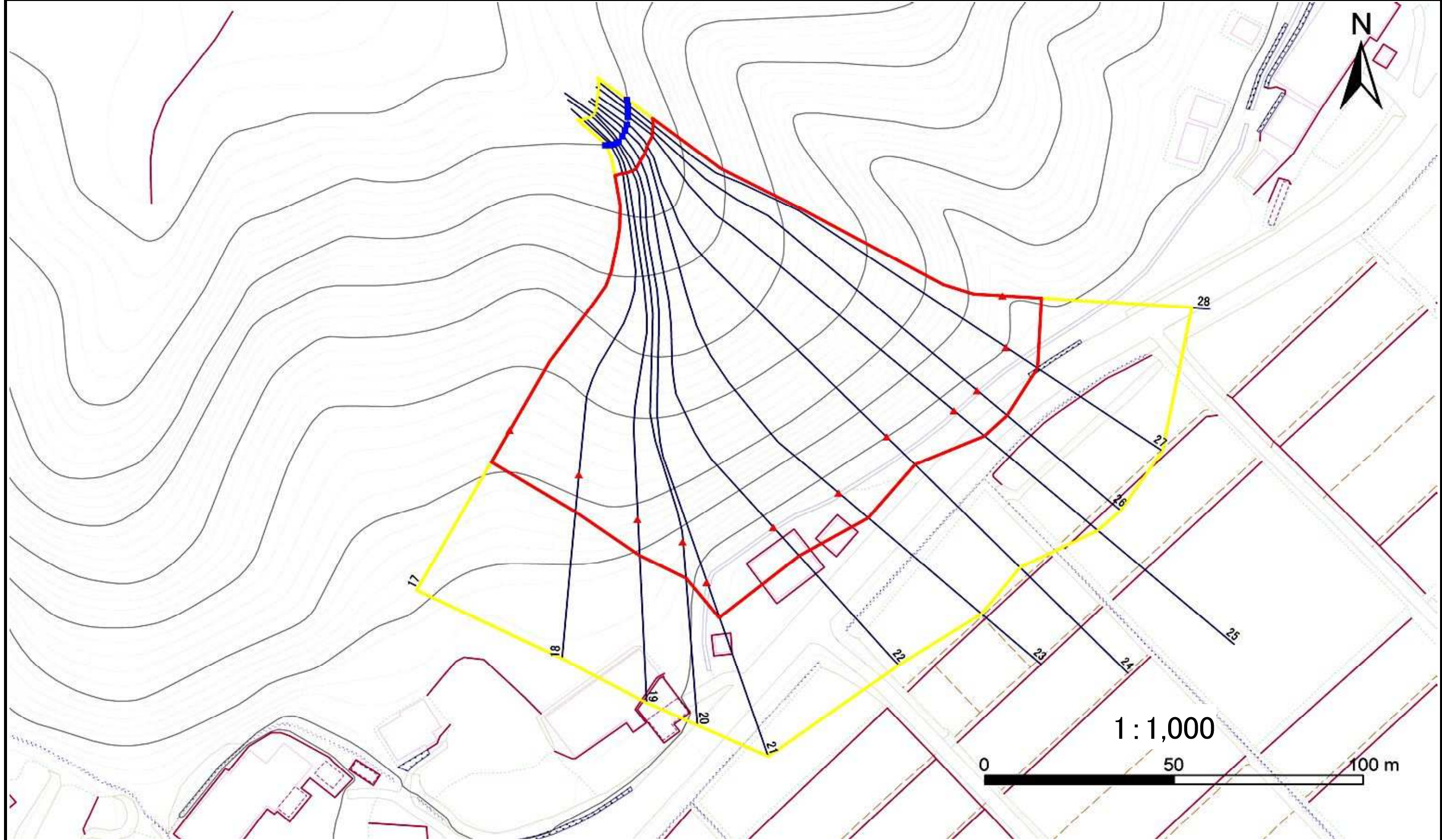
凡例	■	上端	—	横断測線	▭	危害のおそれのある土地の区域	▭	土石等の移動による力が100kN/m ² を超える範囲
	▲	下端	▭	著しい危害のおそれのある土地の区域	▭	土石等の堆積高が3mを超える範囲		

急傾斜地の崩壊区域調書

様式3-1 危害のおそれのある土地、著しい危害のおそれのある土地の設定図

調査年度 平成23年度

急傾斜地の位置	箇所番号	163A1007(3)	箇所名	上河内-3	所在地	奥州市衣川区上河内
---------	------	-------------	-----	-------	-----	-----------



凡例	■ 上端	— 横断測線	■ 危害のおそれのある土地の区域	■ 土石等の移動による力が100kN/m ² を超える範囲
	▲ 下端		■ 著しい危害のおそれのある土地の区域	■ 土石等の堆積高が3mを超える範囲

急傾斜地の崩壊区域調書

様式3-2 建築物に作用すると想定される衝撃に関する事項(1/2)

調査年度 平成23年度

急傾斜地の位置		箇所番号		163A1007		箇所名		上河内-3		所在地		奥州市衣川区上河内				
横断 測線 番号	急傾斜地の下端に隣接する土地								急傾斜地内							
	土石等の移動の高さと力の大きさ				土石等の堆積高さとの力の大きさ				土石等の移動の高さと力の大きさ				土石等の堆積高さとの力の大きさ			
	区分	高さ (m)	下端からの距離 (m)	力の大きさ (kN/m ²)	区分	下端からの水平 距離(m)	高さ (m)	力の大きさ (kN/m ²)	区分	高さ (m)	上端からの比高 (m)	力の大きさ (kN/m ²)	区分	上端からの比高 (m)	高さ (m)	力の大きさ (kN/m ²)
1	100kN/m ² を超える	1.00	0.00 ~ 1.68	125.80	3mを超える	- ~ -	-	-	100kN/m ² を超える	1.00	12.46 ~ 25.36	125.80	3mを超える	- ~ -	-	-
	それ以外	1.00	1.68 ~ 9.47	100.00	それ以外	0.00 ~ 9.47	2.71	13.68	それ以外	1.00	5.00 ~ 12.46	100.00	それ以外	5.00 ~ 25.36	2.71	13.68
2	100kN/m ² を超える	1.00	0.00 ~ 1.70	125.99	3mを超える	- ~ -	-	-	100kN/m ² を超える	1.00	12.37 ~ 25.00	125.99	3mを超える	- ~ -	-	-
	それ以外	1.00	1.70 ~ 9.48	100.00	それ以外	0.00 ~ 9.48	2.71	13.71	それ以外	1.00	5.00 ~ 12.37	100.00	それ以外	5.00 ~ 25.00	2.71	13.71
3	100kN/m ² を超える	1.00	0.00 ~ 1.82	127.92	3mを超える	- ~ -	-	-	100kN/m ² を超える	1.00	12.46 ~ 28.07	127.92	3mを超える	- ~ -	-	-
	それ以外	1.00	1.82 ~ 9.60	100.00	それ以外	0.00 ~ 9.60	2.71	13.68	それ以外	1.00	5.00 ~ 12.46	100.00	それ以外	5.00 ~ 28.07	2.71	13.68
4	100kN/m ² を超える	1.00	0.00 ~ 1.64	125.05	3mを超える	- ~ -	-	-	100kN/m ² を超える	1.00	12.64 ~ 25.75	125.05	3mを超える	- ~ -	-	-
	それ以外	1.00	1.64 ~ 9.42	100.00	それ以外	0.00 ~ 9.42	2.70	13.62	それ以外	1.00	5.00 ~ 12.64	100.00	それ以外	5.00 ~ 25.75	2.70	13.62
5	100kN/m ² を超える	1.00	0.00 ~ 2.16	133.58	3mを超える	- ~ -	-	-	100kN/m ² を超える	1.00	11.12 ~ 23.07	133.58	3mを超える	- ~ -	-	-
	それ以外	1.00	2.16 ~ 9.95	100.00	それ以外	0.00 ~ 9.95	2.52	12.74	それ以外	1.00	5.00 ~ 11.12	100.00	それ以外	5.00 ~ 23.07	2.52	12.74
6	100kN/m ² を超える	1.00	0.00 ~ 1.45	122.11	3mを超える	- ~ -	-	-	100kN/m ² を超える	1.00	12.00 ~ 20.14	122.11	3mを超える	- ~ -	-	-
	それ以外	1.00	1.45 ~ 9.24	100.00	それ以外	0.00 ~ 9.24	2.43	12.30	それ以外	1.00	5.00 ~ 12.00	100.00	それ以外	5.00 ~ 20.14	2.43	12.30
7	100kN/m ² を超える	1.00	0.00 ~ 2.60	140.80	3mを超える	- ~ -	-	-	100kN/m ² を超える	1.00	10.53 ~ 22.00	140.80	3mを超える	- ~ -	-	-
	それ以外	1.00	2.60 ~ 10.38	100.00	それ以外	0.00 ~ 10.38	2.73	13.79	それ以外	1.00	5.00 ~ 10.53	100.00	それ以外	5.00 ~ 22.00	2.73	13.79
8	100kN/m ² を超える	1.00	0.00 ~ 3.40	154.68	3mを超える	0.00 ~ 2.04	3.89	19.66	100kN/m ² を超える	1.00	10.68 ~ 52.43	154.68	3mを超える	30.00 ~ 52.43	3.89	19.66
	それ以外	1.00	3.40 ~ 11.19	100.00	それ以外	2.04 ~ 11.19	3.00	15.16	それ以外	1.00	5.00 ~ 10.68	100.00	それ以外	5.00 ~ 30.00	3.00	15.16
9	100kN/m ² を超える	1.00	0.00 ~ 3.32	153.28	3mを超える	0.00 ~ 1.99	3.86	19.52	100kN/m ² を超える	1.00	10.75 ~ 54.00	153.28	3mを超える	30.00 ~ 54.00	3.86	19.52
	それ以外	1.00	3.32 ~ 11.11	100.00	それ以外	1.99 ~ 11.11	3.00	15.16	それ以外	1.00	5.00 ~ 10.75	100.00	それ以外	5.00 ~ 30.00	3.00	15.16
10	100kN/m ² を超える	1.00	0.00 ~ 3.09	149.25	3mを超える	0.00 ~ 1.89	3.79	19.17	100kN/m ² を超える	1.00	10.97 ~ 54.00	149.25	3mを超える	40.00 ~ 54.00	3.79	19.17
	それ以外	1.00	3.09 ~ 10.88	100.00	それ以外	1.89 ~ 10.88	3.00	15.16	それ以外	1.00	5.00 ~ 10.97	100.00	それ以外	5.00 ~ 40.00	3.00	15.16
11	100kN/m ² を超える	1.00	0.00 ~ 3.28	152.59	3mを超える	0.00 ~ 1.98	3.85	19.46	100kN/m ² を超える	1.00	10.78 ~ 53.00	152.59	3mを超える	30.00 ~ 53.00	3.85	19.46
	それ以外	1.00	3.28 ~ 11.07	100.00	それ以外	1.98 ~ 11.07	3.00	15.16	それ以外	1.00	5.00 ~ 10.78	100.00	それ以外	5.00 ~ 30.00	3.00	15.16
12	100kN/m ² を超える	1.00	0.00 ~ 3.59	158.12	3mを超える	0.00 ~ 2.12	3.95	19.96	100kN/m ² を超える	1.00	10.58 ~ 60.36	158.12	3mを超える	30.00 ~ 60.36	3.95	19.96
	それ以外	1.00	3.59 ~ 11.38	100.00	それ以外	2.12 ~ 11.38	3.00	15.16	それ以外	1.00	5.00 ~ 10.58	100.00	それ以外	5.00 ~ 30.00	3.00	15.16
13	100kN/m ² を超える	1.00	0.00 ~ 3.39	154.46	3mを超える	0.00 ~ 2.02	3.88	19.61	100kN/m ² を超える	1.00	10.70 ~ 56.00	154.46	3mを超える	30.00 ~ 56.00	3.88	19.61
	それ以外	1.00	3.39 ~ 11.17	100.00	それ以外	2.02 ~ 11.17	3.00	15.16	それ以外	1.00	5.00 ~ 10.70	100.00	それ以外	5.00 ~ 30.00	3.00	15.16
14	100kN/m ² を超える	1.00	0.00 ~ 2.91	146.09	3mを超える	0.00 ~ 1.80	3.74	18.91	100kN/m ² を超える	1.00	11.21 ~ 59.80	146.09	3mを超える	40.00 ~ 59.80	3.74	18.91
	それ以外	1.00	2.91 ~ 10.69	100.00	それ以外	1.80 ~ 10.69	3.00	15.16	それ以外	1.00	5.00 ~ 11.21	100.00	それ以外	5.00 ~ 40.00	3.00	15.16
15	100kN/m ² を超える	1.00	0.00 ~ 2.49	139.08	3mを超える	0.00 ~ 1.64	3.65	18.44	100kN/m ² を超える	1.00	11.84 ~ 62.02	139.08	3mを超える	40.00 ~ 62.02	3.65	18.44
	それ以外	1.00	2.49 ~ 10.28	100.00	それ以外	1.64 ~ 10.28	3.00	15.16	それ以外	1.00	5.00 ~ 11.84	100.00	それ以外	5.00 ~ 40.00	3.00	15.16

急傾斜地の崩壊区域調書

様式3-2 建築物に作用すると想定される衝撃に関する事項(2/2)

調査年度 平成23年度

急傾斜地の位置		箇所番号		163A1007		箇所名		上河内-3		所在地		奥州市衣川区上河内				
横断 測線 番号	急傾斜地の下端に隣接する土地								急傾斜地内							
	土石等の移動の高さと力の大きさ				土石等の堆積高さとの大きさ				土石等の移動の高さと力の大きさ				土石等の堆積高さとの大きさ			
	区分	高さ (m)	下端からの距離 (m)	力の大きさ (kN/m ²)	区分	下端からの水平 距離(m)	高さ (m)	力の大きさ (kN/m ²)	区分	高さ (m)	上端からの比高 (m)	力の大きさ (kN/m ²)	区分	上端からの比高 (m)	高さ (m)	力の大きさ (kN/m ²)
16	100kN/m ² を超える	1.00	0.00 ~ 2.08	132.20	3mを超える	0.00 ~ 1.48	3.57	18.03	100kN/m ² を超える	1.00	12.69 ~ 64.52	132.20	3mを超える	40.00 ~ 64.52	3.57	18.03
	それ以外	1.00	2.08 ~ 9.86	100.00	それ以外	1.48 ~ 9.86	3.00	15.16	それ以外	1.00	5.00 ~ 12.69	100.00	それ以外	5.00 ~ 40.00	3.00	15.16
17	100kN/m ² を超える	1.00	0.00 ~ 2.05	131.78	3mを超える	0.00 ~ 0.57	3.23	16.33	100kN/m ² を超える	1.00	12.69 ~ 49.78	131.78	3mを超える	40.00 ~ 49.78	3.23	16.33
	それ以外	1.00	2.05 ~ 9.84	100.00	それ以外	0.57 ~ 9.84	3.00	15.16	それ以外	1.00	5.00 ~ 12.69	100.00	それ以外	5.00 ~ 40.00	3.00	15.16
18	100kN/m ² を超える	1.00	0.00 ~ 2.28	135.58	3mを超える	0.00 ~ 1.56	3.61	18.24	100kN/m ² を超える	1.00	12.22 ~ 55.57	135.58	3mを超える	40.00 ~ 55.57	3.61	18.24
	それ以外	1.00	2.28 ~ 10.07	100.00	それ以外	1.56 ~ 10.07	3.00	15.16	それ以外	1.00	5.00 ~ 12.22	100.00	それ以外	5.00 ~ 40.00	3.00	15.16
19	100kN/m ² を超える	1.00	0.00 ~ 2.16	133.51	3mを超える	0.00 ~ 1.51	3.58	18.11	100kN/m ² を超える	1.00	12.50 ~ 60.36	133.51	3mを超える	40.00 ~ 60.36	3.58	18.11
	それ以外	1.00	2.16 ~ 9.94	100.00	それ以外	1.51 ~ 9.94	3.00	15.16	それ以外	1.00	5.00 ~ 12.50	100.00	それ以外	5.00 ~ 40.00	3.00	15.16
20	100kN/m ² を超える	1.00	0.00 ~ 2.15	133.36	3mを超える	0.00 ~ 1.51	3.58	18.10	100kN/m ² を超える	1.00	12.53 ~ 64.75	133.36	3mを超える	40.00 ~ 64.75	3.58	18.10
	それ以外	1.00	2.15 ~ 9.94	100.00	それ以外	1.51 ~ 9.94	3.00	15.16	それ以外	1.00	5.00 ~ 12.53	100.00	それ以外	5.00 ~ 40.00	3.00	15.16
21	100kN/m ² を超える	1.00	0.00 ~ 2.15	133.37	3mを超える	0.00 ~ 1.51	3.58	18.09	100kN/m ² を超える	1.00	12.54 ~ 72.15	133.37	3mを超える	40.00 ~ 72.15	3.58	18.09
	それ以外	1.00	2.15 ~ 9.94	100.00	それ以外	1.51 ~ 9.94	3.00	15.16	それ以外	1.00	5.00 ~ 12.54	100.00	それ以外	5.00 ~ 40.00	3.00	15.16
22	100kN/m ² を超える	1.00	0.00 ~ 2.59	140.64	3mを超える	0.00 ~ 1.67	3.67	18.53	100kN/m ² を超える	1.00	11.70 ~ 72.25	140.64	3mを超える	40.00 ~ 72.25	3.67	18.53
	それ以外	1.00	2.59 ~ 10.37	100.00	それ以外	1.67 ~ 10.37	3.00	15.16	それ以外	1.00	5.00 ~ 11.70	100.00	それ以外	5.00 ~ 40.00	3.00	15.16
23	100kN/m ² を超える	1.00	0.00 ~ 2.64	141.56	3mを超える	0.00 ~ 1.69	3.68	18.59	100kN/m ² を超える	1.00	11.61 ~ 72.40	141.56	3mを超える	40.00 ~ 72.40	3.68	18.59
	それ以外	1.00	2.64 ~ 10.43	100.00	それ以外	1.69 ~ 10.43	3.00	15.16	それ以外	1.00	5.00 ~ 11.61	100.00	それ以外	5.00 ~ 40.00	3.00	15.16
24	100kN/m ² を超える	1.00	0.00 ~ 2.78	143.89	3mを超える	0.00 ~ 1.74	3.71	18.74	100kN/m ² を超える	1.00	11.40 ~ 70.00	143.89	3mを超える	40.00 ~ 70.00	3.71	18.74
	それ以外	1.00	2.78 ~ 10.56	100.00	それ以外	1.74 ~ 10.56	3.00	15.16	それ以外	1.00	5.00 ~ 11.40	100.00	それ以外	5.00 ~ 40.00	3.00	15.16
25	100kN/m ² を超える	1.00	0.00 ~ 2.59	140.64	3mを超える	0.00 ~ 1.67	3.67	18.53	100kN/m ² を超える	1.00	11.70 ~ 72.58	140.64	3mを超える	40.00 ~ 72.58	3.67	18.53
	それ以外	1.00	2.59 ~ 10.37	100.00	それ以外	1.67 ~ 10.37	3.00	15.16	それ以外	1.00	5.00 ~ 11.70	100.00	それ以外	5.00 ~ 40.00	3.00	15.16
26	100kN/m ² を超える	1.00	0.00 ~ 2.48	138.90	3mを超える	0.00 ~ 1.63	3.64	18.42	100kN/m ² を超える	1.00	11.87 ~ 72.62	138.90	3mを超える	40.00 ~ 72.62	3.64	18.42
	それ以外	1.00	2.48 ~ 10.27	100.00	それ以外	1.63 ~ 10.27	3.00	15.16	それ以外	1.00	5.00 ~ 11.87	100.00	それ以外	5.00 ~ 40.00	3.00	15.16
27	100kN/m ² を超える	1.00	0.00 ~ 2.19	133.96	3mを超える	0.00 ~ 1.52	3.59	18.13	100kN/m ² を超える	1.00	12.46 ~ 70.10	133.96	3mを超える	40.00 ~ 70.10	3.59	18.13
	それ以外	1.00	2.19 ~ 9.97	100.00	それ以外	1.52 ~ 9.97	3.00	15.16	それ以外	1.00	5.00 ~ 12.46	100.00	それ以外	5.00 ~ 40.00	3.00	15.16
28	100kN/m ² を超える	1.00	0.00 ~ 2.45	138.42	3mを超える	0.00 ~ 1.62	3.64	18.39	100kN/m ² を超える	1.00	11.92 ~ 68.76	138.42	3mを超える	40.00 ~ 68.76	3.64	18.39
	それ以外	1.00	2.45 ~ 10.24	100.00	それ以外	1.62 ~ 10.24	3.00	15.16	それ以外	1.00	5.00 ~ 11.92	100.00	それ以外	5.00 ~ 40.00	3.00	15.16
	100kN/m ² を超える		~		3mを超える	~			100kN/m ² を超える		~		3mを超える	~		
	それ以外		~		それ以外	~			それ以外		~		それ以外	~		
	100kN/m ² を超える		~		3mを超える	~			100kN/m ² を超える		~		3mを超える	~		
	それ以外		~		それ以外	~			それ以外		~		それ以外	~		