

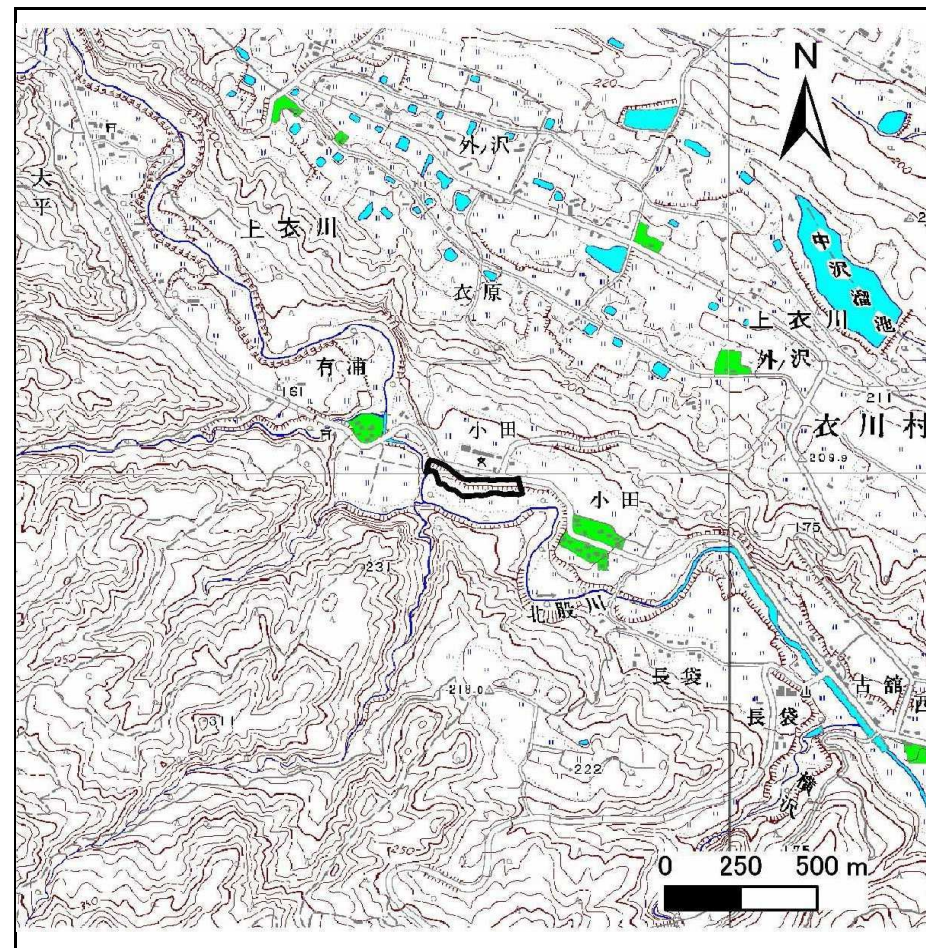
土砂災害防止に関する基礎調査(急傾斜地の崩壊)

表紙 概況、位置図

自然現象の種類	急傾斜地の崩壊
箇所番号	162A0138
箇所名	小田
所在地	奥州市衣川区小田
調査機関	県南広域振興局



位置図(S=1:200,000)



概況図(S=1:25,000)

急傾斜地の崩壊区域調査

様式3-1 危害のおそれのある土地、著しい危害のおそれのある土地の設定図

調査年度 平成22年度

急傾斜地の位置 箇所番号 162A0138 箇所名 小田 所在地 奥州市衣川区小田



急傾斜地の崩壊区域調査

様式3-2 建築物に作用すると想定される衝撃に関する事項(1/2)

調査年度	平成22年度
------	--------

急傾斜地の位置		162A0138			箇所名		小田		所在地		奥州市衣川区小田					
横断 測線 番号	急傾斜地の下端に隣接する土地								急傾斜地内							
	土石等の移動の高さと力の大きさ				土石等の堆積高さとの大きさ				土石等の移動の高さと力の大きさ				土石等の堆積高さとの大きさ			
	区分	高さ (m)	下端からの距離 (m)	力の大きさ (kN/m ²)	区分	下端からの水平 距離(m)	高さ (m)	力の大きさ (kN/m ²)	区分	高さ (m)	上端からの比高 (m)	力の大きさ (kN/m ²)	区分	上端からの比高 (m)	高さ (m)	力の大きさ (kN/m ²)
1	100kN/m ² を超える	-	- ~ -	-	3mを超える	- ~ -	-	-	100kN/m ² を超える	-	- ~ -	-	3mを超える	- ~ -	-	-
	それ以外	1.00	0.00 ~ 5.85	86.48	それ以外	0.00 ~ 5.85	2.13	9.38	それ以外	1.00	5.00 ~ 10.20	86.48	それ以外	5.00 ~ 10.20	2.13	9.38
2	100kN/m ² を超える	-	- ~ -	-	3mを超える	- ~ -	-	-	100kN/m ² を超える	-	- ~ -	-	3mを超える	- ~ -	-	-
	それ以外	1.00	0.00 ~ 4.51	66.08	それ以外	0.00 ~ 0.00	1.70	7.46	それ以外	1.00	5.00 ~ 6.90	66.08	それ以外	5.00 ~ 6.90	1.70	7.46
3	100kN/m ² を超える	-	- ~ -	-	3mを超える	- ~ -	-	-	100kN/m ² を超える	-	- ~ -	-	3mを超える	- ~ -	-	-
	それ以外	1.00	0.00 ~ 5.07	74.54	それ以外	0.00 ~ 0.00	1.79	7.87	それ以外	1.00	5.00 ~ 7.90	74.54	それ以外	5.00 ~ 7.90	1.79	7.87
4	100kN/m ² を超える	1.00	0.00 ~ 0.16	102.68	3mを超える	- ~ -	-	-	100kN/m ² を超える	1.00	13.00 ~ 13.63	102.68	3mを超える	- ~ -	-	-
	それ以外	1.00	0.16 ~ 6.85	100.00	それ以外	0.00 ~ 6.85	2.40	10.57	それ以外	1.00	5.00 ~ 13.00	100.00	それ以外	5.00 ~ 13.63	2.40	10.57
5	100kN/m ² を超える	1.00	0.00 ~ 0.76	112.88	3mを超える	- ~ -	-	-	100kN/m ² を超える	1.00	12.64 ~ 16.10	112.88	3mを超える	- ~ -	-	-
	それ以外	1.00	0.76 ~ 7.45	100.00	それ以外	0.00 ~ 7.45	2.43	10.70	それ以外	1.00	5.00 ~ 12.64	100.00	それ以外	5.00 ~ 16.10	2.43	10.70
6	100kN/m ² を超える	-	- ~ -	-	3mを超える	- ~ -	-	-	100kN/m ² を超える	-	- ~ -	-	3mを超える	- ~ -	-	-
	それ以外	1.00	0.00 ~ 6.08	90.20	それ以外	0.00 ~ 6.08	2.74	12.04	それ以外	1.00	5.00 ~ 14.70	90.20	それ以外	5.00 ~ 14.70	2.74	12.04
7	100kN/m ² を超える	1.00	0.00 ~ 0.46	107.74	3mを超える	- ~ -	-	-	100kN/m ² を超える	1.00	12.61 ~ 14.50	107.74	3mを超える	- ~ -	-	-
	それ以外	1.00	0.46 ~ 7.15	100.00	それ以外	0.00 ~ 7.15	2.29	10.08	それ以外	1.00	5.00 ~ 12.61	100.00	それ以外	5.00 ~ 14.50	2.29	10.08
8	100kN/m ² を超える	-	- ~ -	-	3mを超える	- ~ -	-	-	100kN/m ² を超える	-	- ~ -	-	3mを超える	- ~ -	-	-
	それ以外	1.00	0.00 ~ 5.49	80.96	それ以外	0.00 ~ 5.49	2.78	12.22	それ以外	1.00	5.00 ~ 12.90	80.96	それ以外	5.00 ~ 12.90	2.78	12.22
9	100kN/m ² を超える	1.00	0.00 ~ 0.58	109.71	3mを超える	- ~ -	-	-	100kN/m ² を超える	1.00	13.11 ~ 15.57	109.71	3mを超える	- ~ -	-	-
	それ以外	1.00	0.58 ~ 7.26	100.00	それ以外	0.00 ~ 7.26	2.63	11.56	それ以外	1.00	5.00 ~ 13.11	100.00	それ以外	5.00 ~ 15.57	2.63	11.56
10	100kN/m ² を超える	1.00	0.00 ~ 0.40	106.66	3mを超える	- ~ -	-	-	100kN/m ² を超える	1.00	13.28 ~ 14.94	106.66	3mを超える	- ~ -	-	-
	それ以外	1.00	0.40 ~ 7.08	100.00	それ以外	0.00 ~ 7.08	2.44	10.74	それ以外	1.00	5.00 ~ 13.28	100.00	それ以外	5.00 ~ 14.94	2.44	10.74
11	100kN/m ² を超える	1.00	0.00 ~ 0.33	105.50	3mを超える	- ~ -	-	-	100kN/m ² を超える	1.00	12.60 ~ 13.92	105.50	3mを超える	- ~ -	-	-
	それ以外	1.00	0.33 ~ 7.01	100.00	それ以外	0.00 ~ 7.01	2.28	10.04	それ以外	1.00	5.00 ~ 12.60	100.00	それ以外	5.00 ~ 13.92	2.28	10.04
12	100kN/m ² を超える	-	- ~ -	-	3mを超える	- ~ -	-	-	100kN/m ² を超える	-	- ~ -	-	3mを超える	- ~ -	-	-
	それ以外	1.00	0.00 ~ 6.21	92.20	それ以外	0.00 ~ 6.21	2.05	9.01	それ以外	1.00	5.00 ~ 12.40	92.20	それ以外	5.00 ~ 12.40	2.05	9.01
13	100kN/m ² を超える	-	- ~ -	-	3mを超える	- ~ -	-	-	100kN/m ² を超える	-	- ~ -	-	3mを超える	- ~ -	-	-
	それ以外	1.00	0.00 ~ 6.62	99.00	それ以外	0.00 ~ 6.62	2.19	9.62	それ以外	1.00	5.00 ~ 12.60	99.00	それ以外	5.00 ~ 12.60	2.19	9.62
14	100kN/m ² を超える	-	- ~ -	-	3mを超える	- ~ -	-	-	100kN/m ² を超える	-	- ~ -	-	3mを超える	- ~ -	-	-
	それ以外	1.00	0.00 ~ 5.64	83.15	それ以外	0.00 ~ 5.64	2.59	11.40	それ以外	1.00	5.00 ~ 11.00	83.15	それ以外	5.00 ~ 11.00	2.59	11.40
15	100kN/m ² を超える	-	- ~ -	-	3mを超える	- ~ -	-	-	100kN/m ² を超える	-	- ~ -	-	3mを超える	- ~ -	-	-
	それ以外	1.00	0.00 ~ 6.24	92.80	それ以外	0.00 ~ 6.24	2.40	10.55	それ以外	1.00	5.00 ~ 11.43	92.80	それ以外	5.00 ~ 11.43	2.40	10.55

急傾斜地の崩壊区域調書

様式3-2 建築物に作用すると想定される衝撃に関する事項(2/2)

調査年度 平成22年度

急傾斜地の位置		箇所番号			箇所名				所在地							
		162A0138			小田				奥州市衣川区小田							
横断 測線 番号	急傾斜地の下端に隣接する土地								急傾斜地内							
	土石等の移動の高さと力の大きさ				土石等の堆積高さとの大きさ				土石等の移動の高さと力の大きさ				土石等の堆積高さとの大きさ			
	区分	高さ (m)	下端からの距離 (m)	力の大きさ (kN/m ²)	区分	下端からの水平 距離(m)	高さ (m)	力の大きさ (kN/m ²)	区分	高さ (m)	上端からの比高 (m)	力の大きさ (kN/m ²)	区分	上端からの比高 (m)	高さ (m)	力の大きさ (kN/m ²)
16	100kN/m ² を超える	-	- ~ -	-	3mを超える	- ~ -	-	-	100kN/m ² を超える	-	- ~ -	-	3mを超える	- ~ -	-	-
	それ以外	1.00	0.00 ~ 6.68	99.89	それ以外	0.00 ~ 6.68	2.30	10.14	それ以外	1.00	5.00 ~ 12.60	99.89	それ以外	5.00 ~ 12.60	2.30	10.14
17	100kN/m ² を超える	-	- ~ -	-	3mを超える	- ~ -	-	-	100kN/m ² を超える	-	- ~ -	-	3mを超える	- ~ -	-	-
	それ以外	1.00	0.00 ~ 6.30	93.73	それ以外	0.00 ~ 6.30	2.19	9.63	それ以外	1.00	5.00 ~ 11.40	93.73	それ以外	5.00 ~ 11.40	2.19	9.63
18	100kN/m ² を超える	1.00	0.00 ~ 0.08	101.32	3mを超える	- ~ -	-	-	100kN/m ² を超える	1.00	12.68 ~ 13.00	101.32	3mを超える	- ~ -	-	-
	それ以外	1.00	0.08 ~ 6.76	100.00	それ以外	0.00 ~ 6.76	2.22	9.77	それ以外	1.00	5.00 ~ 12.68	100.00	それ以外	5.00 ~ 13.00	2.22	9.77
19	100kN/m ² を超える	-	- ~ -	-	3mを超える	- ~ -	-	-	100kN/m ² を超える	-	- ~ -	-	3mを超える	- ~ -	-	-
	それ以外	1.00	0.00 ~ 6.67	99.79	それ以外	0.00 ~ 6.67	2.17	9.54	それ以外	1.00	5.00 ~ 12.90	99.79	それ以外	5.00 ~ 12.90	2.17	9.54
	100kN/m ² を超える		~		3mを超える	~			100kN/m ² を超える		~		3mを超える	~		
	それ以外		~		それ以外	~			それ以外		~		それ以外	~		
	100kN/m ² を超える		~		3mを超える	~			100kN/m ² を超える		~		3mを超える	~		
	それ以外		~		それ以外	~			それ以外		~		それ以外	~		
	100kN/m ² を超える		~		3mを超える	~			100kN/m ² を超える		~		3mを超える	~		
	それ以外		~		それ以外	~			それ以外		~		それ以外	~		
	100kN/m ² を超える		~		3mを超える	~			100kN/m ² を超える		~		3mを超える	~		
	それ以外		~		それ以外	~			それ以外		~		それ以外	~		
	100kN/m ² を超える		~		3mを超える	~			100kN/m ² を超える		~		3mを超える	~		
	それ以外		~		それ以外	~			それ以外		~		それ以外	~		
	100kN/m ² を超える		~		3mを超える	~			100kN/m ² を超える		~		3mを超える	~		
	それ以外		~		それ以外	~			それ以外		~		それ以外	~		
	100kN/m ² を超える		~		3mを超える	~			100kN/m ² を超える		~		3mを超える	~		
	それ以外		~		それ以外	~			それ以外		~		それ以外	~		