

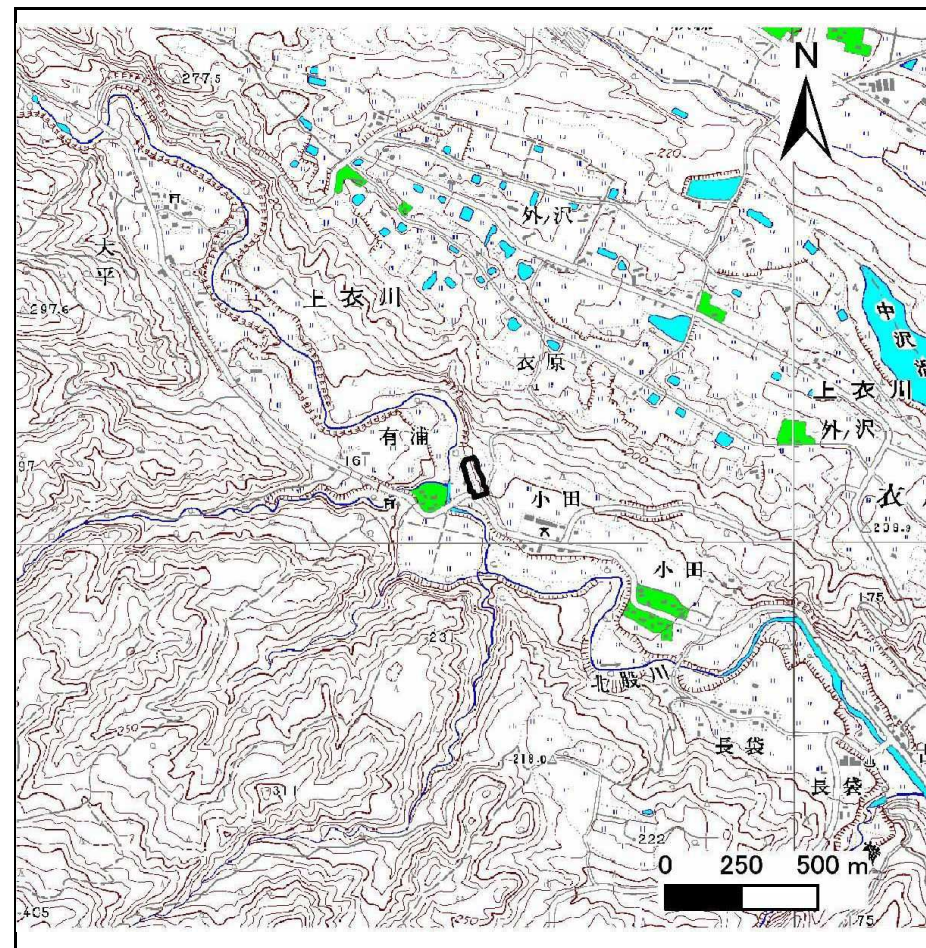
土砂災害防止に関する基礎調査(急傾斜地の崩壊)

表紙 概況、位置図

自然現象の種類	急傾斜地の崩壊
箇所番号	152B1010
箇所名	有浦
所在地	奥州市衣川区有浦
調査機関	県南広域振興局



位置図(S=1:200,000)



概況図(S=1:25,000)

急傾斜地の崩壊区域調査

様式3-1 危害のおそれのある土地、著しい危害のおそれのある土地の設定図

調査年度 平成22年度

急傾斜地の位置 箇所番号 152B1010 箇所名 有浦 所在地 奥州市衣川区有浦



急傾斜地の崩壊区域調査

様式3-2 建築物に作用すると想定される衝撃に関する事項(1/1)

調査年度 平成22年度

急傾斜地の位置		箇所番号		152B1010		箇所名		有浦		所在地		奥州市衣川区有浦				
横断 測線 番号	急傾斜地の下端に隣接する土地								急傾斜地内							
	土石等の移動の高さと力の大きさ				土石等の堆積高さとの大きさ				土石等の移動の高さと力の大きさ				土石等の堆積高さとの大きさ			
	区分	高さ (m)	下端からの距離 (m)	力の大きさ (kN/m ²)	区分	下端からの水平 距離(m)	高さ (m)	力の大きさ (kN/m ²)	区分	高さ (m)	上端からの比高 (m)	力の大きさ (kN/m ²)	区分	上端からの比高 (m)	高さ (m)	力の大きさ (kN/m ²)
1	100kN/m ² を超える	-	- ~ -	-	3mを超える	- ~ -	-	-	100kN/m ² を超える	-	- ~ -	-	3mを超える	- ~ -	-	-
	それ以外	1.00	0.00 ~ 5.49	68.50	それ以外	0.00 ~ 5.49	1.86	9.38	それ以外	1.00	5.00 ~ 6.20	68.50	それ以外	5.00 ~ 6.20	1.86	9.38
2	100kN/m ² を超える	1.00	0.00 ~ 0.28	104.15	3mを超える	- ~ -	-	-	100kN/m ² を超える	1.00	10.55 ~ 11.30	104.15	3mを超える	- ~ -	-	-
	それ以外	1.00	0.28 ~ 8.07	100.00	それ以外	0.00 ~ 8.07	2.22	11.22	それ以外	1.00	5.00 ~ 10.55	100.00	それ以外	5.00 ~ 11.30	2.22	11.22
3	100kN/m ² を超える	1.00	0.00 ~ 0.05	100.72	3mを超える	- ~ -	-	-	100kN/m ² を超える	1.00	10.77 ~ 10.90	100.72	3mを超える	- ~ -	-	-
	それ以外	1.00	0.05 ~ 7.83	100.00	それ以外	0.00 ~ 7.83	2.30	11.63	それ以外	1.00	5.00 ~ 10.77	100.00	それ以外	5.00 ~ 10.90	2.30	11.63
4	100kN/m ² を超える	-	- ~ -	-	3mを超える	- ~ -	-	-	100kN/m ² を超える	-	- ~ -	-	3mを超える	- ~ -	-	-
	それ以外	1.00	0.00 ~ 7.77	99.80	それ以外	0.00 ~ 7.77	2.21	11.15	それ以外	1.00	5.00 ~ 10.50	99.80	それ以外	5.00 ~ 10.50	2.21	11.15
5	100kN/m ² を超える	1.00	0.00 ~ 0.74	111.00	3mを超える	- ~ -	-	-	100kN/m ² を超える	1.00	10.71 ~ 12.81	111.00	3mを超える	- ~ -	-	-
	それ以外	1.00	0.74 ~ 8.52	100.00	それ以外	0.00 ~ 8.52	2.28	11.54	それ以外	1.00	5.00 ~ 10.71	100.00	それ以外	5.00 ~ 12.81	2.28	11.54
6	100kN/m ² を超える	1.00	0.00 ~ 0.25	103.72	3mを超える	- ~ -	-	-	100kN/m ² を超える	1.00	10.88 ~ 11.56	103.72	3mを超える	- ~ -	-	-
	それ以外	1.00	0.25 ~ 8.04	100.00	それ以外	0.00 ~ 8.04	2.33	11.75	それ以外	1.00	5.00 ~ 10.88	100.00	それ以外	5.00 ~ 11.56	2.33	11.75
7	100kN/m ² を超える	1.00	0.00 ~ 0.52	107.70	3mを超える	- ~ -	-	-	100kN/m ² を超える	1.00	10.85 ~ 12.29	107.70	3mを超える	- ~ -	-	-
	それ以外	1.00	0.52 ~ 8.30	100.00	それ以外	0.00 ~ 8.30	2.32	11.71	それ以外	1.00	5.00 ~ 10.85	100.00	それ以外	5.00 ~ 12.29	2.32	11.71
8	100kN/m ² を超える	-	- ~ -	-	3mを超える	- ~ -	-	-	100kN/m ² を超える	-	- ~ -	-	3mを超える	- ~ -	-	-
	それ以外	1.00	0.00 ~ 7.58	97.00	それ以外	0.00 ~ 7.58	2.12	10.70	それ以外	1.00	5.00 ~ 10.10	97.00	それ以外	5.00 ~ 10.10	2.12	10.70
9	100kN/m ² を超える	-	- ~ -	-	3mを超える	- ~ -	-	-	100kN/m ² を超える	-	- ~ -	-	3mを超える	- ~ -	-	-
	それ以外	1.00	0.00 ~ 7.58	97.01	それ以外	0.00 ~ 7.58	2.12	10.70	それ以外	1.00	5.00 ~ 10.10	97.01	それ以外	5.00 ~ 10.10	2.12	10.70
10	100kN/m ² を超える	-	- ~ -	-	3mを超える	- ~ -	-	-	100kN/m ² を超える	-	- ~ -	-	3mを超える	- ~ -	-	-
	それ以外	1.00	0.00 ~ 7.49	95.74	それ以外	0.00 ~ 7.49	2.32	11.72	それ以外	1.00	5.00 ~ 10.12	95.74	それ以外	5.00 ~ 10.12	2.32	11.72
	100kN/m ² を超える		~		3mを超える	~			100kN/m ² を超える		~		3mを超える	~		
	それ以外		~		それ以外	~			それ以外		~		それ以外	~		
	100kN/m ² を超える		~		3mを超える	~			100kN/m ² を超える		~		3mを超える	~		
	それ以外		~		それ以外	~			それ以外		~		それ以外	~		
	100kN/m ² を超える		~		3mを超える	~			100kN/m ² を超える		~		3mを超える	~		
	それ以外		~		それ以外	~			それ以外		~		それ以外	~		
	100kN/m ² を超える		~		3mを超える	~			100kN/m ² を超える		~		3mを超える	~		
	それ以外		~		それ以外	~			それ以外		~		それ以外	~		