

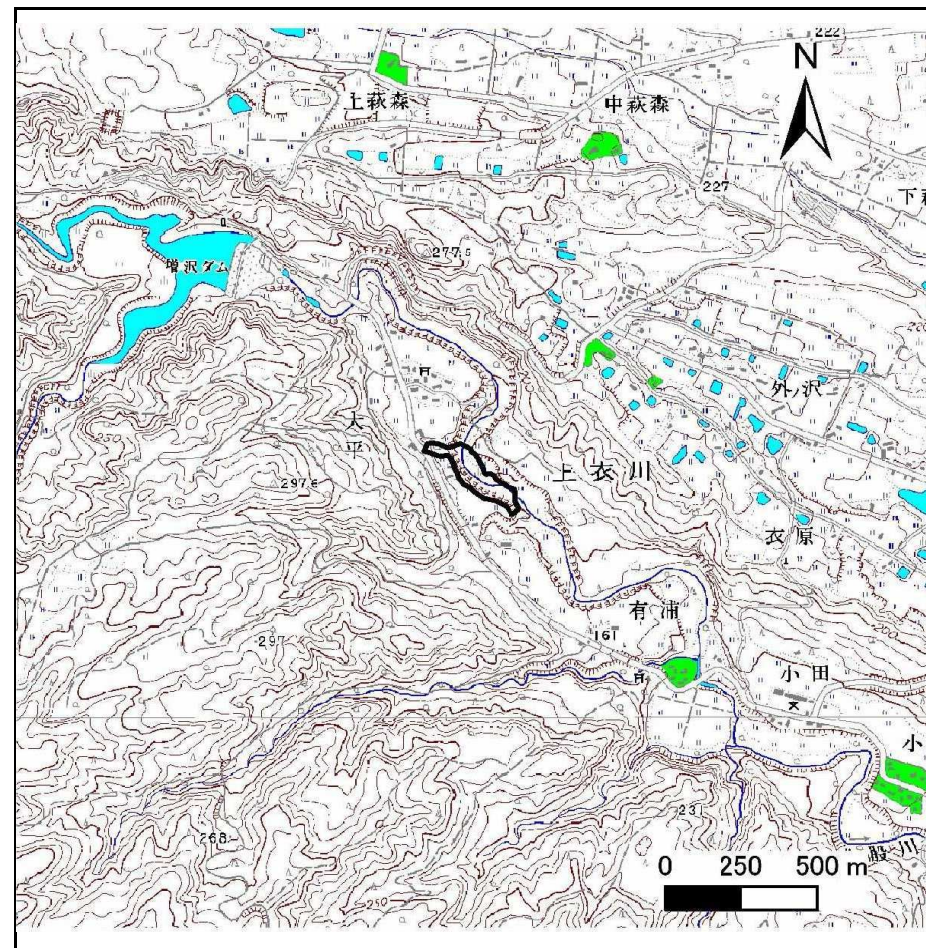
土砂災害防止に関する基礎調査(急傾斜地の崩壊)

表紙 概況、位置図

自然現象の種類	急傾斜地の崩壊
箇所番号	152B1009
箇所名	大平-2
所在地	奥州市衣川区大平
調査機関	県南広域振興局



位置図(S=1:200,000)



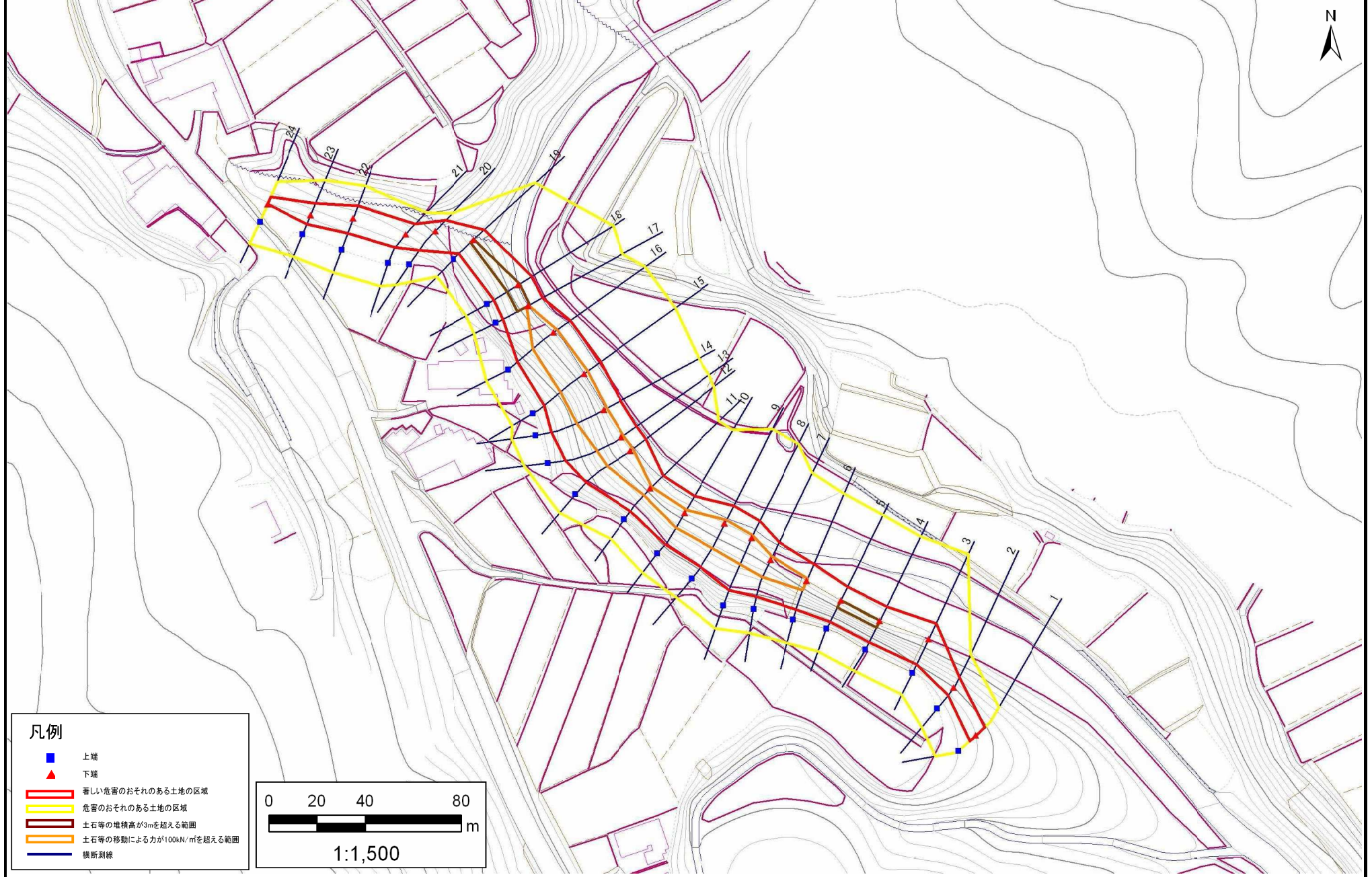
概況図(S=1:25,000)

急傾斜地の崩壊区域調査

様式3-1 危害のおそれのある土地、著しい危害のおそれのある土地の設定図

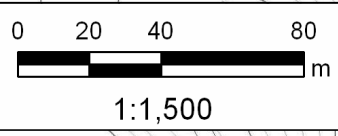
調査年度 平成22年度

急傾斜地の位置 箇所番号 152B1009 箇所名 太平-2 所在地 奥州市衣川区太平



凡例

- 上端
- ▲ 下端
- 著しい危害のおそれのある土地の区域
- 危害のおそれのある土地の区域
- 土石等の堆積高が3mを超える範囲
- 土石等の移動による力が100kN/m²を超える範囲
- 横断測線



急傾斜地の崩壊区域調査

様式3-1 危害のおそれのある土地、著しい危害のおそれのある土地の設定図

調査年度 平成22年度

急傾斜地の位置	箇所番号	152B1009	箇所名	大平-2	所在地	奥州市衣川区大平
---------	------	----------	-----	------	-----	----------



凡例

- 上端
- ▲ 下端
- 著しい危害のおそれのある土地の区域
- 危害のおそれのある土地の区域
- 土石等の堆積高が3mを超える範囲
- 土石等の移動による力が100kN/m²を超える範囲
- 横断測線

急傾斜地の崩壊区域調査

様式3-1 危害のおそれのある土地、著しい危害のおそれのある土地の設定図

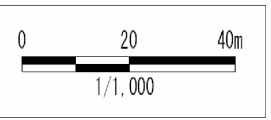
調査年度 平成22年度

急傾斜地の位置 箇所番号 152B1009 箇所名 太平-2 所在地 奥州市衣川区太平



凡例

- 上端
- ▲ 下端
- 著しい危害のおそれのある土地の区域
- 危害のおそれのある土地の区域
- 土石等の堆積高が3mを超える範囲
- 土石等の移動による力が100kN/m²を超える範囲
- 横断測線



急傾斜地の崩壊区域調査

様式3-2 建築物に作用すると想定される衝撃に関する事項(1/2)

調査年度 平成22年度

急傾斜地の位置		箇所番号		152B1009		箇所名		大平-2		所在地		奥州市衣川区大平				
横断 測線 番号	急傾斜地の下端に隣接する土地								急傾斜地内							
	土石等の移動の高さと力の大きさ				土石等の堆積高さと力の大きさ				土石等の移動の高さと力の大きさ				土石等の堆積高さと力の大きさ			
	区分	高さ (m)	下端からの距離 (m)	力の大きさ (kN/m ²)	区分	下端からの水平 距離(m)	高さ (m)	力の大きさ (kN/m ²)	区分	高さ (m)	上端からの比高 (m)	力の大きさ (kN/m ²)	区分	上端からの比高 (m)	高さ (m)	力の大きさ (kN/m ²)
1	100kN/m ² を超える	-	- ~ -	-	3mを超える	- ~ -	-	-	100kN/m ² を超える	-	- ~ -	-	3mを超える	- ~ -	-	-
	それ以外	1.00	0.00 ~ 4.99	73.20	それ以外	0.00 ~ 0.00	1.79	7.85	それ以外	1.00	5.00 ~ 7.70	73.20	それ以外	5.00 ~ 7.70	1.79	7.85
2	100kN/m ² を超える	-	- ~ -	-	3mを超える	- ~ -	-	-	100kN/m ² を超える	-	- ~ -	-	3mを超える	- ~ -	-	-
	それ以外	1.00	0.00 ~ 4.90	71.84	それ以外	0.00 ~ 0.00	1.70	7.46	それ以外	1.00	5.00 ~ 7.80	71.84	それ以外	5.00 ~ 7.80	1.70	7.46
3	100kN/m ² を超える	1.00	0.00 ~ 0.55	109.19	3mを超える	- ~ -	-	-	100kN/m ² を超える	1.00	16.39 ~ 19.58	109.19	3mを超える	- ~ -	-	-
	それ以外	1.00	0.55 ~ 7.23	100.00	それ以外	0.00 ~ 7.23	2.90	12.78	それ以外	1.00	5.00 ~ 16.39	100.00	それ以外	5.00 ~ 19.58	2.90	12.78
4	100kN/m ² を超える	-	- ~ -	-	3mを超える	0.00 ~ 0.09	3.08	13.56	100kN/m ² を超える	-	- ~ -	-	3mを超える	15.00 ~ 19.54	3.08	13.56
	それ以外	1.00	0.00 ~ 6.52	97.23	それ以外	0.09 ~ 6.52	3.00	13.20	それ以外	1.00	5.00 ~ 19.54	97.23	それ以外	5.00 ~ 15.00	3.00	13.20
5	100kN/m ² を超える	-	- ~ -	-	3mを超える	0.00 ~ 0.14	3.13	13.75	100kN/m ² を超える	-	- ~ -	-	3mを超える	15.00 ~ 19.90	3.13	13.75
	それ以外	1.00	0.00 ~ 6.38	94.93	それ以外	0.14 ~ 6.38	3.00	13.20	それ以外	1.00	5.00 ~ 19.90	94.93	それ以外	5.00 ~ 15.00	3.00	13.20
6	100kN/m ² を超える	1.00	0.00 ~ 0.92	115.56	3mを超える	- ~ -	-	-	100kN/m ² を超える	1.00	14.78 ~ 19.76	115.56	3mを超える	- ~ -	-	-
	それ以外	1.00	0.92 ~ 7.60	100.00	それ以外	0.00 ~ 7.60	2.80	12.32	それ以外	1.00	5.00 ~ 14.78	100.00	それ以外	5.00 ~ 19.76	2.80	12.32
7	100kN/m ² を超える	1.00	0.00 ~ 1.43	124.55	3mを超える	- ~ -	-	-	100kN/m ² を超える	1.00	12.73 ~ 20.10	124.55	3mを超える	- ~ -	-	-
	それ以外	1.00	1.43 ~ 8.11	100.00	それ以外	0.00 ~ 8.11	2.90	12.78	それ以外	1.00	5.00 ~ 12.73	100.00	それ以外	5.00 ~ 20.10	2.90	12.78
8	100kN/m ² を超える	1.00	0.00 ~ 1.26	121.61	3mを超える	- ~ -	-	-	100kN/m ² を超える	1.00	13.42 ~ 22.00	121.61	3mを超える	- ~ -	-	-
	それ以外	1.00	1.26 ~ 7.95	100.00	それ以外	0.00 ~ 7.95	2.63	11.56	それ以外	1.00	5.00 ~ 13.42	100.00	それ以外	5.00 ~ 22.00	2.63	11.56
9	100kN/m ² を超える	1.00	0.00 ~ 1.58	127.39	3mを超える	- ~ -	-	-	100kN/m ² を超える	1.00	12.65 ~ 22.00	127.39	3mを超える	- ~ -	-	-
	それ以外	1.00	1.58 ~ 8.27	100.00	それ以外	0.00 ~ 8.27	2.77	12.17	それ以外	1.00	5.00 ~ 12.65	100.00	それ以外	5.00 ~ 22.00	2.77	12.17
10	100kN/m ² を超える	1.00	0.00 ~ 1.36	123.33	3mを超える	- ~ -	-	-	100kN/m ² を超える	1.00	13.03 ~ 20.00	123.33	3mを超える	- ~ -	-	-
	それ以外	1.00	1.36 ~ 8.04	100.00	それ以外	0.00 ~ 8.04	2.98	13.11	それ以外	1.00	5.00 ~ 13.03	100.00	それ以外	5.00 ~ 20.00	2.98	13.11
11	100kN/m ² を超える	1.00	0.00 ~ 0.82	113.93	3mを超える	0.00 ~ 0.32	3.24	14.26	100kN/m ² を超える	1.00	15.36 ~ 20.00	113.93	3mを超える	20.00 ~ 20.00	3.24	14.26
	それ以外	1.00	0.82 ~ 7.51	100.00	それ以外	0.32 ~ 7.51	3.00	13.20	それ以外	1.00	5.00 ~ 15.36	100.00	それ以外	5.00 ~ 20.00	3.00	13.20
12	100kN/m ² を超える	1.00	0.00 ~ 1.33	122.74	3mを超える	- ~ -	-	-	100kN/m ² を超える	1.00	13.20 ~ 21.89	122.74	3mを超える	- ~ -	-	-
	それ以外	1.00	1.33 ~ 8.01	100.00	それ以外	0.00 ~ 8.01	2.65	11.66	それ以外	1.00	5.00 ~ 13.20	100.00	それ以外	5.00 ~ 21.89	2.65	11.66
13	100kN/m ² を超える	1.00	0.00 ~ 1.03	117.60	3mを超える	- ~ -	-	-	100kN/m ² を超える	1.00	14.31 ~ 22.37	117.60	3mを超える	- ~ -	-	-
	それ以外	1.00	1.03 ~ 7.72	100.00	それ以外	0.00 ~ 7.72	2.56	11.27	それ以外	1.00	5.00 ~ 14.31	100.00	それ以外	5.00 ~ 22.37	2.56	11.27
14	100kN/m ² を超える	1.00	0.00 ~ 1.39	123.85	3mを超える	- ~ -	-	-	100kN/m ² を超える	1.00	13.19 ~ 22.51	123.85	3mを超える	- ~ -	-	-
	それ以外	1.00	1.39 ~ 8.07	100.00	それ以外	0.00 ~ 8.07	2.65	11.67	それ以外	1.00	5.00 ~ 13.19	100.00	それ以外	5.00 ~ 22.51	2.65	11.67
15	100kN/m ² を超える	1.00	0.00 ~ 1.80	131.37	3mを超える	- ~ -	-	-	100kN/m ² を超える	1.00	12.61 ~ 23.44	131.37	3mを超える	- ~ -	-	-
	それ以外	1.00	1.80 ~ 8.49	100.00	それ以外	0.00 ~ 8.49	2.84	12.50	それ以外	1.00	5.00 ~ 12.61	100.00	それ以外	5.00 ~ 23.44	2.84	12.50

急傾斜地の崩壊区域調書

様式3-2 建築物に作用すると想定される衝撃に関する事項(2/2)

調査年度 平成22年度

急傾斜地の位置		箇所番号 152B1009			箇所名 大平-2				所在地 奥州市衣川区大平							
横断 測線 番号	急傾斜地の下端に隣接する土地								急傾斜地内							
	土石等の移動の高さと力の大きさ				土石等の堆積高さとの大きさ				土石等の移動の高さと力の大きさ				土石等の堆積高さとの大きさ			
	区分	高さ (m)	下端からの距離 (m)	力の大きさ (kN/m ²)	区分	下端からの水平 距離(m)	高さ (m)	力の大きさ (kN/m ²)	区分	高さ (m)	上端からの比高 (m)	力の大きさ (kN/m ²)	区分	上端からの比高 (m)	高さ (m)	力の大きさ (kN/m ²)
16	100kN/m ² を超える	1.00	0.00 ~ 1.81	131.41	3mを超える	- ~ -	-	-	100kN/m ² を超える	1.00	12.93 ~ 23.56	131.41	3mを超える	- ~ -	-	-
	それ以外	1.00	1.81 ~ 8.49	100.00	それ以外	0.00 ~ 8.49	2.96	13.02	それ以外	1.00	5.00 ~ 12.93	100.00	それ以外	5.00 ~ 23.56	2.96	13.02
17	100kN/m ² を超える	1.00	0.00 ~ 0.15	102.50	3mを超える	0.00 ~ 0.62	3.53	15.54	100kN/m ² を超える	1.00	21.25 ~ 22.48	102.50	3mを超える	15.00 ~ 22.48	3.53	15.54
	それ以外	1.00	0.15 ~ 6.84	100.00	それ以外	0.62 ~ 6.84	3.00	13.20	それ以外	1.00	5.00 ~ 21.25	100.00	それ以外	5.00 ~ 15.00	3.00	13.20
18	100kN/m ² を超える	-	- ~ -	-	3mを超える	0.00 ~ 0.67	3.60	15.83	100kN/m ² を超える	-	- ~ -	-	3mを超える	15.00 ~ 23.31	3.60	15.83
	それ以外	1.00	0.00 ~ 6.67	99.70	それ以外	0.67 ~ 6.67	3.00	13.20	それ以外	1.00	5.00 ~ 23.31	99.70	それ以外	5.00 ~ 15.00	3.00	13.20
19	100kN/m ² を超える	-	- ~ -	-	3mを超える	0.00 ~ 0.13	3.12	13.71	100kN/m ² を超える	-	- ~ -	-	3mを超える	15.00 ~ 17.52	3.12	13.71
	それ以外	1.00	0.00 ~ 6.05	89.70	それ以外	0.13 ~ 6.05	3.00	13.20	それ以外	1.00	5.00 ~ 17.52	89.70	それ以外	5.00 ~ 15.00	3.00	13.20
20	100kN/m ² を超える	-	- ~ -	-	3mを超える	- ~ -	-	-	100kN/m ² を超える	-	- ~ -	-	3mを超える	- ~ -	-	-
	それ以外	1.00	0.00 ~ 6.22	92.35	それ以外	0.00 ~ 6.22	2.07	9.11	それ以外	1.00	5.00 ~ 12.10	92.35	それ以外	5.00 ~ 12.10	2.07	9.11
21	100kN/m ² を超える	-	- ~ -	-	3mを超える	- ~ -	-	-	100kN/m ² を超える	-	- ~ -	-	3mを超える	- ~ -	-	-
	それ以外	1.00	0.00 ~ 5.61	82.79	それ以外	0.00 ~ 0.00	1.68	7.40	それ以外	1.00	5.00 ~ 9.90	82.79	それ以外	5.00 ~ 9.90	1.68	7.40
22	100kN/m ² を超える	-	- ~ -	-	3mを超える	- ~ -	-	-	100kN/m ² を超える	-	- ~ -	-	3mを超える	- ~ -	-	-
	それ以外	1.00	0.00 ~ 5.53	81.46	それ以外	0.00 ~ 0.00	1.68	7.41	それ以外	1.00	5.00 ~ 9.60	81.46	それ以外	5.00 ~ 9.60	1.68	7.41
23	100kN/m ² を超える	-	- ~ -	-	3mを超える	- ~ -	-	-	100kN/m ² を超える	-	- ~ -	-	3mを超える	- ~ -	-	-
	それ以外	1.00	0.00 ~ 5.30	77.92	それ以外	0.00 ~ 5.30	2.04	8.97	それ以外	1.00	5.00 ~ 9.40	77.92	それ以外	5.00 ~ 9.40	2.04	8.97
24	100kN/m ² を超える	-	- ~ -	-	3mを超える	- ~ -	-	-	100kN/m ² を超える	-	- ~ -	-	3mを超える	- ~ -	-	-
	それ以外	1.00	0.00 ~ 3.28	48.78	それ以外	0.00 ~ 0.00	1.60	7.05	それ以外	1.00	5.00 ~ 5.00	48.78	それ以外	5.00 ~ 5.00	1.60	7.05
	100kN/m ² を超える		~		3mを超える	~			100kN/m ² を超える		~		3mを超える	~		
	それ以外		~		それ以外	~			それ以外		~		それ以外	~		
	100kN/m ² を超える		~		3mを超える	~			100kN/m ² を超える		~		3mを超える	~		
	それ以外		~		それ以外	~			それ以外		~		それ以外	~		
	100kN/m ² を超える		~		3mを超える	~			100kN/m ² を超える		~		3mを超える	~		
	それ以外		~		それ以外	~			それ以外		~		それ以外	~		
	100kN/m ² を超える		~		3mを超える	~			100kN/m ² を超える		~		3mを超える	~		
	それ以外		~		それ以外	~			それ以外		~		それ以外	~		