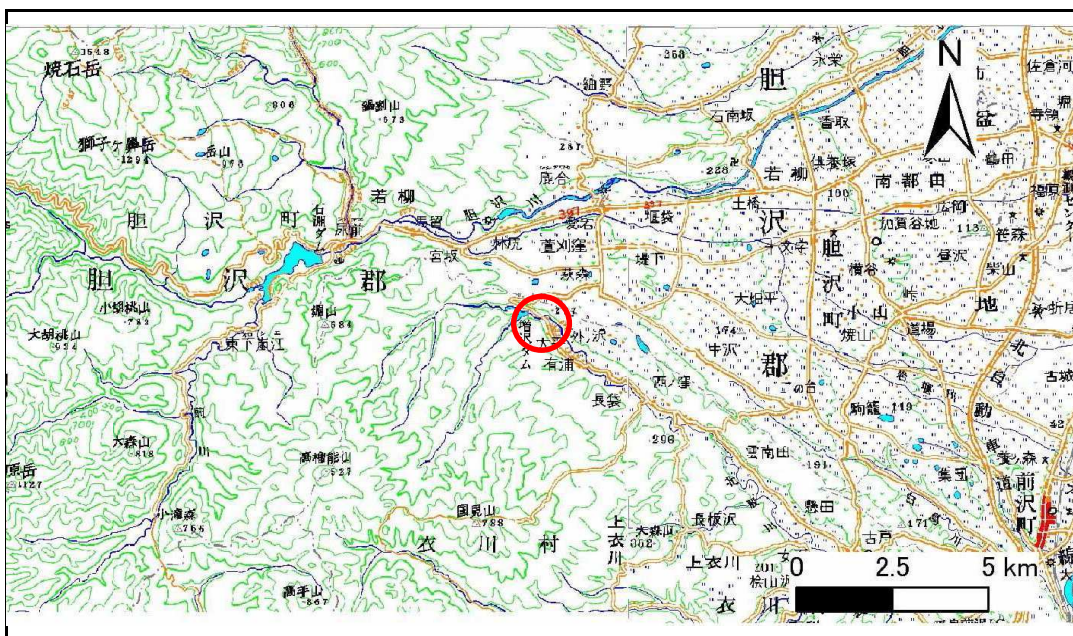


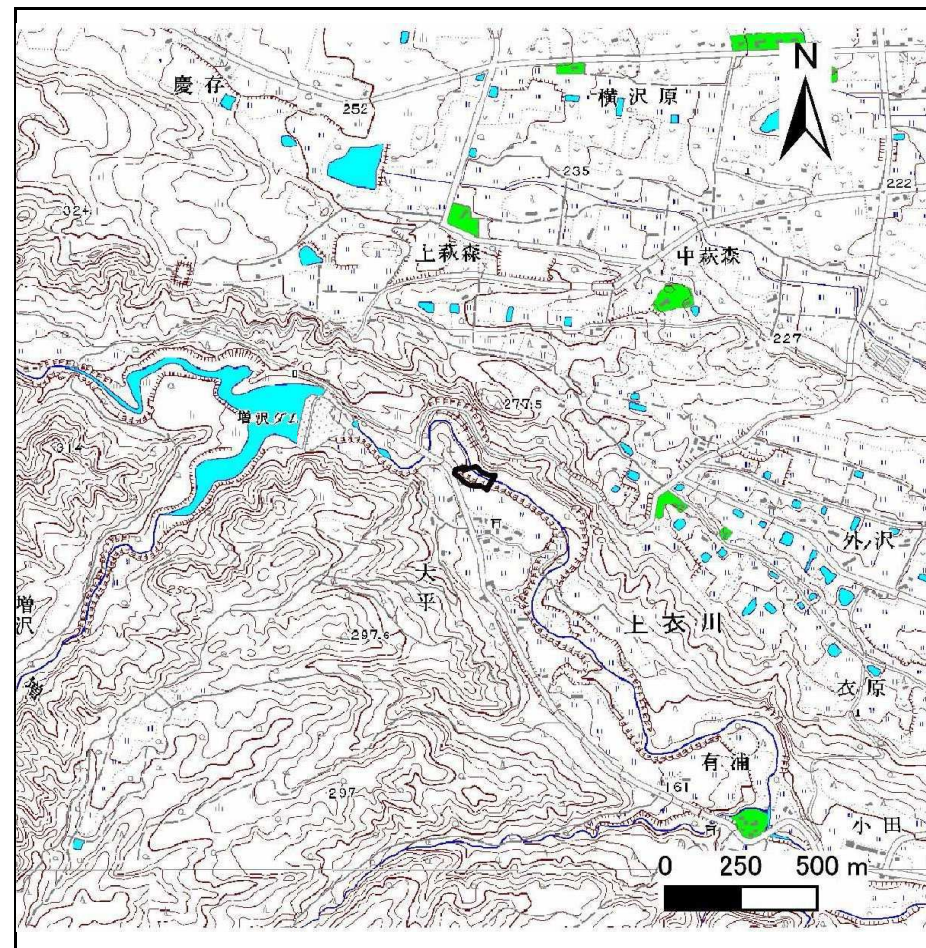
土砂災害防止に関する基礎調査(急傾斜地の崩壊)

表紙 概況、位置図

自然現象の種類	急傾斜地の崩壊
箇所番号	152B1007
箇所名	大平
所在地	奥州市衣川区大平
調査機関	県南広域振興局



位置図(S=1:200,000)



概況図(S=1:25,000)

急傾斜地の崩壊区域調査

様式3-1 危害のおそれのある土地、著しい危害のおそれのある土地の設定図

調査年度

平成22年度

急傾斜地の位置

箇所番号

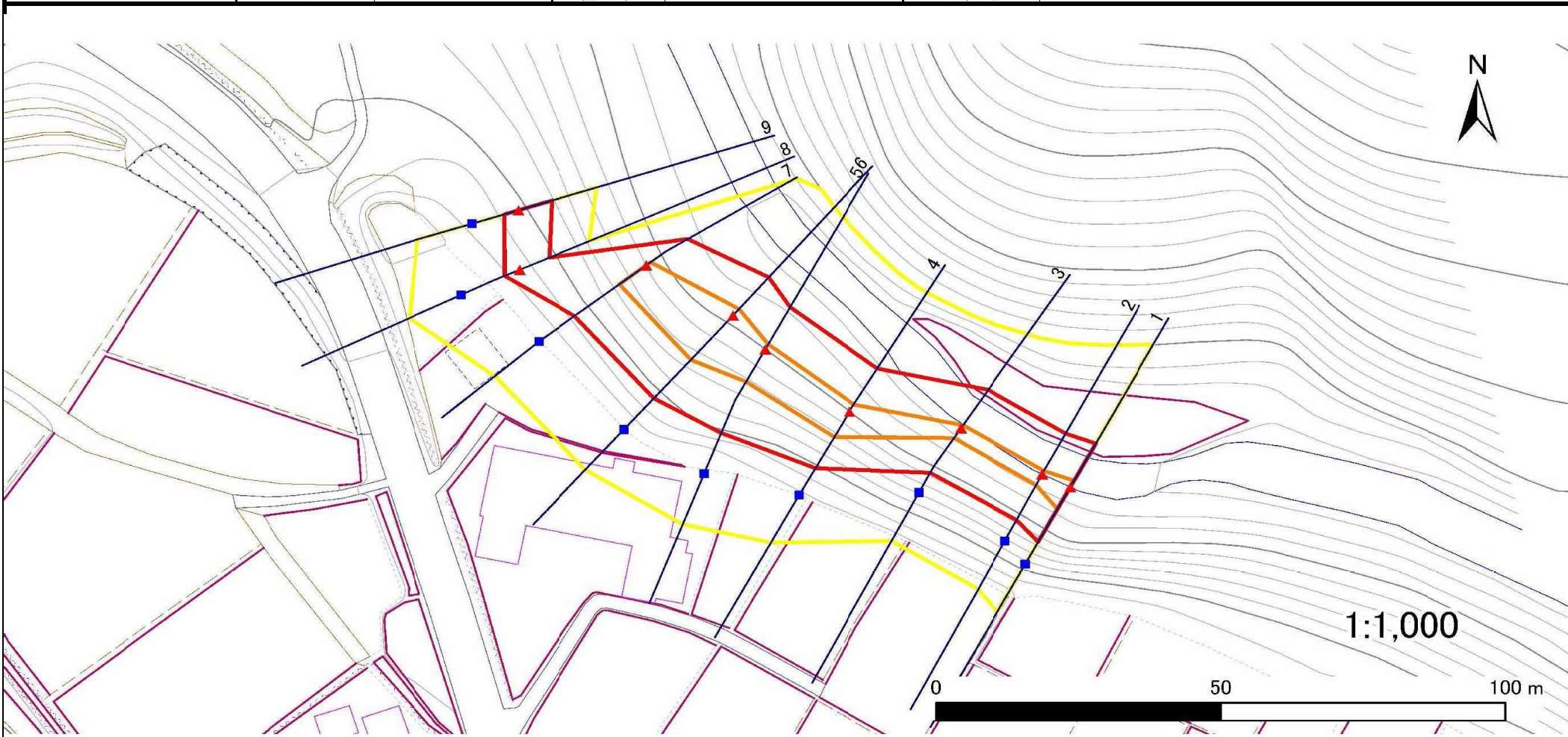
152B1007

箇所名

大平

所在地

奥州市衣川区大平



凡例

■ 上端
▲ 下端

— 横断測線

— 危害のおそれのある土地の区域

— 著しい危害のおそれのある土地の区域

— 土石等の移動による力が 100kN/m^2 を超える範囲

— 土石等の堆積高が 3m を超える範囲

急傾斜地の崩壊区域調査

様式3-2 建築物に作用すると想定される衝撃に関する事項(1/1)

調査年度 平成22年度

急傾斜地の位置		箇所番号 152B1007			箇所名 大平				所在地 奥州市衣川区大平							
横断 測線 番号	急傾斜地の下端に隣接する土地								急傾斜地内							
	土石等の移動の高さと力の大きさ				土石等の堆積高さとの大きさ				土石等の移動の高さと力の大きさ				土石等の堆積高さとの大きさ			
	区分	高さ (m)	下端からの距離 (m)	力の大きさ (kN/m ²)	区分	下端からの水平 距離(m)	高さ (m)	力の大きさ (kN/m ²)	区分	高さ (m)	上端からの比高 (m)	力の大きさ (kN/m ²)	区分	上端からの比高 (m)	高さ (m)	力の大きさ (kN/m ²)
1	100kN/m ² を超える	1.00	0.00 ~ 1.32	120.07	3mを超える	- ~ -	-	-	100kN/m ² を超える	1.00	12.40 ~ 17.36	120.07	3mを超える	- ~ -	-	-
	それ以外	1.00	1.32 ~ 9.11	100.00	それ以外	0.00 ~ 9.11	2.73	13.80	それ以外	1.00	5.00 ~ 12.40	100.00	それ以外	5.00 ~ 17.36	2.73	13.80
2	100kN/m ² を超える	1.00	0.00 ~ 0.70	110.47	3mを超える	- ~ -	-	-	100kN/m ² を超える	1.00	13.33 ~ 15.94	110.47	3mを超える	- ~ -	-	-
	それ以外	1.00	0.70 ~ 8.49	100.00	それ以外	0.00 ~ 8.49	2.81	14.20	それ以外	1.00	5.00 ~ 13.33	100.00	それ以外	5.00 ~ 15.94	2.81	14.20
3	100kN/m ² を超える	1.00	0.00 ~ 0.66	109.78	3mを超える	- ~ -	-	-	100kN/m ² を超える	1.00	14.26 ~ 16.93	109.78	3mを超える	- ~ -	-	-
	それ以外	1.00	0.66 ~ 8.44	100.00	それ以外	0.00 ~ 8.44	2.87	14.52	それ以外	1.00	5.00 ~ 14.26	100.00	それ以外	5.00 ~ 16.93	2.87	14.52
4	100kN/m ² を超える	1.00	0.00 ~ 1.46	122.23	3mを超える	- ~ -	-	-	100kN/m ² を超える	1.00	10.81 ~ 15.56	122.23	3mを超える	- ~ -	-	-
	それ以外	1.00	1.46 ~ 9.25	100.00	それ以外	0.00 ~ 9.25	2.51	12.68	それ以外	1.00	5.00 ~ 10.81	100.00	それ以外	5.00 ~ 15.56	2.51	12.68
5	100kN/m ² を超える	1.00	0.00 ~ 1.03	115.48	3mを超える	- ~ -	-	-	100kN/m ² を超える	1.00	11.49 ~ 15.76	115.48	3mを超える	- ~ -	-	-
	それ以外	1.00	1.03 ~ 8.81	100.00	それ以外	0.00 ~ 8.81	2.17	10.98	それ以外	1.00	5.00 ~ 11.49	100.00	それ以外	5.00 ~ 15.76	2.17	10.98
6	100kN/m ² を超える	1.00	0.00 ~ 1.58	124.12	3mを超える	- ~ -	-	-	100kN/m ² を超える	1.00	11.19 ~ 18.30	124.12	3mを超える	- ~ -	-	-
	それ以外	1.00	1.58 ~ 9.36	100.00	それ以外	0.00 ~ 9.36	2.20	11.13	それ以外	1.00	5.00 ~ 11.19	100.00	それ以外	5.00 ~ 18.30	2.20	11.13
7	100kN/m ² を超える	1.00	0.00 ~ 0.97	114.55	3mを超える	- ~ -	-	-	100kN/m ² を超える	1.00	11.27 ~ 15.00	114.55	3mを超える	- ~ -	-	-
	それ以外	1.00	0.97 ~ 8.75	100.00	それ以外	0.00 ~ 8.75	2.19	11.08	それ以外	1.00	5.00 ~ 11.27	100.00	それ以外	5.00 ~ 15.00	2.19	11.08
8	100kN/m ² を超える	-	- ~ -	-	3mを超える	- ~ -	-	-	100kN/m ² を超える	-	- ~ -	-	3mを超える	- ~ -	-	-
	それ以外	1.00	0.00 ~ 5.66	70.71	それ以外	0.00 ~ 0.00	1.59	8.03	それ以外	1.00	5.00 ~ 6.70	70.71	それ以外	5.00 ~ 6.70	1.59	8.03
9	100kN/m ² を超える	-	- ~ -	-	3mを超える	- ~ -	-	-	100kN/m ² を超える	-	- ~ -	-	3mを超える	- ~ -	-	-
	それ以外	1.00	0.00 ~ 6.13	76.86	それ以外	0.00 ~ 6.13	1.84	9.31	それ以外	1.00	5.00 ~ 7.20	76.86	それ以外	5.00 ~ 7.20	1.84	9.31
	100kN/m ² を超える		~		3mを超える	~			100kN/m ² を超える		~		3mを超える	~		
	それ以外		~		それ以外	~			それ以外		~		それ以外	~		
	100kN/m ² を超える		~		3mを超える	~			100kN/m ² を超える		~		3mを超える	~		
	それ以外		~		それ以外	~			それ以外		~		それ以外	~		
	100kN/m ² を超える		~		3mを超える	~			100kN/m ² を超える		~		3mを超える	~		
	それ以外		~		それ以外	~			それ以外		~		それ以外	~		
	100kN/m ² を超える		~		3mを超える	~			100kN/m ² を超える		~		3mを超える	~		
	それ以外		~		それ以外	~			それ以外		~		それ以外	~		