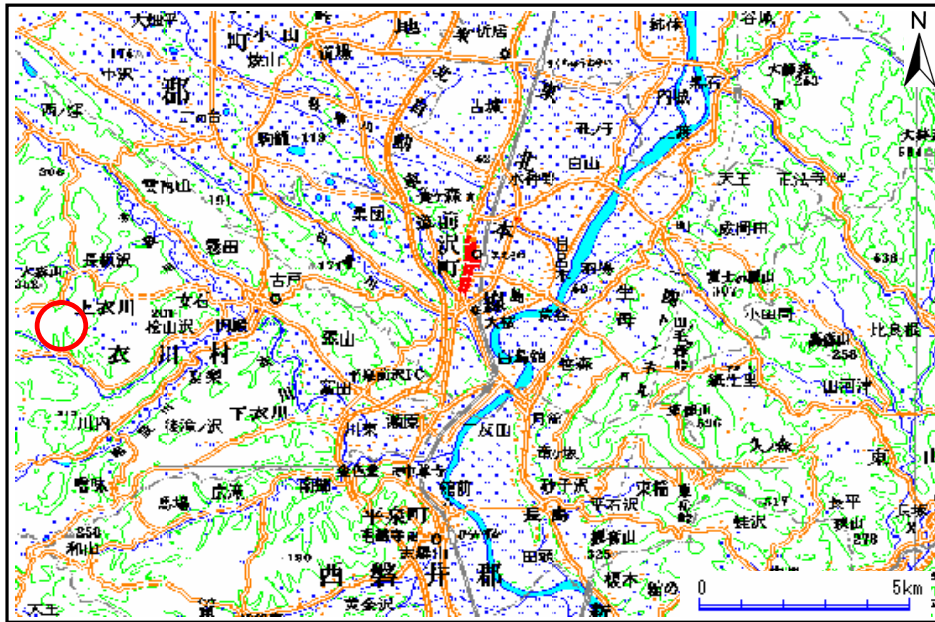


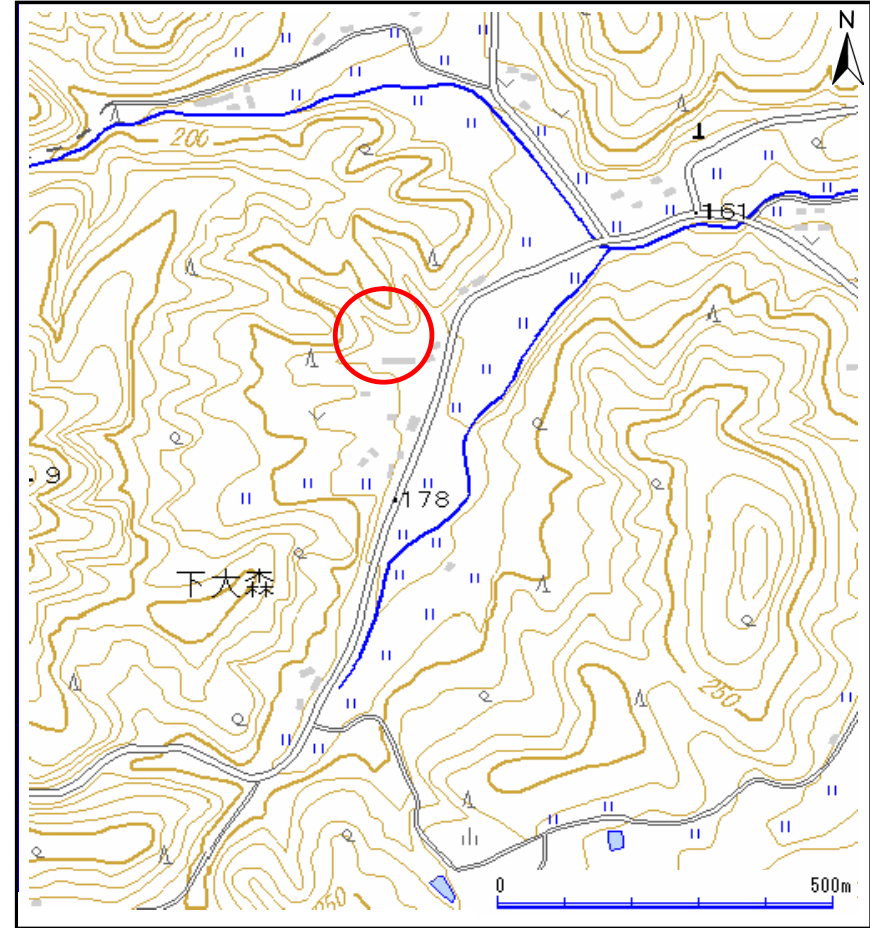
# 土砂災害防止に関する基礎調査(土石流)

表紙 位置位置図

自然現象の種類	土石流
溪流番号	J163111
水系名	北上川
河川名	澱河沢川
溪流名	下大森(7)
所在地	奥州市衣川区下大森
調査機関	岩手県南広域振興局



概況図(S=1:200,000)



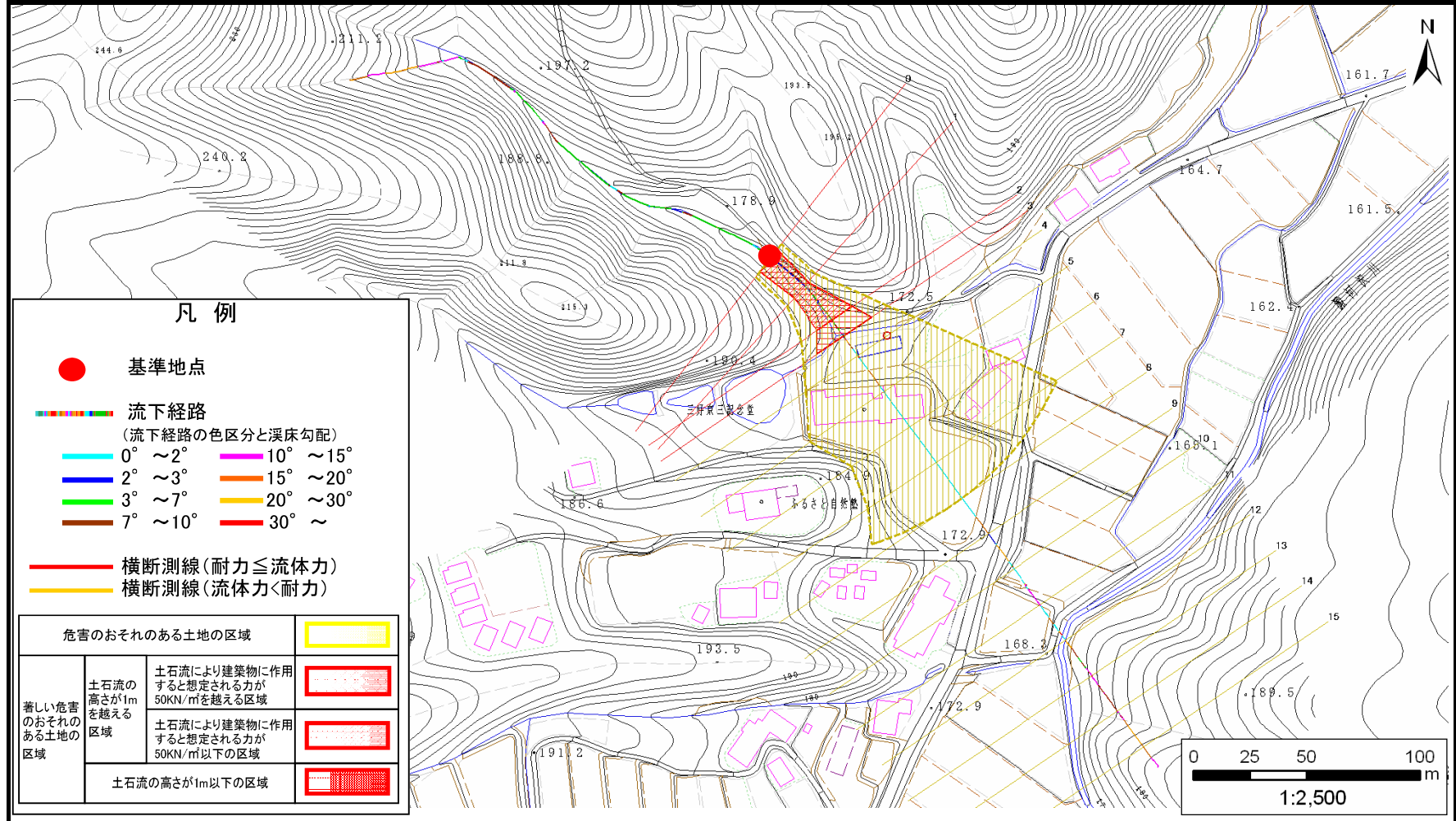
位置図(S=1:25,000)

# 土石流区域調書

様式3-1 危害のおそれのある土地、著しい危害のおそれのある土地の設定図

調査年度 平成23年度

溪流の位置	溪流番号	J163111	溪流名	下大森(7)	所在地	奥州市衣川区下大森
-------	------	---------	-----	--------	-----	-----------



## 土石流区域調査書

様式3-2 建築物に作用すると想定される衝撃に関する事項

調査年度	平成23年度
------	--------

溪流の位置	溪流番号	J163111	溪流名	下大森(7)	所在地	奥州市衣川区下大森	
-------	------	---------	-----	--------	-----	-----------	--

横断測線番号	土石流の高さh(m)	土石流の流体力Fd(kN/m <sup>2</sup> )	建築物の耐力P2(kN/m <sup>2</sup> )	横断測線番号	土石流の高さh(m)	土石流の流体力Fd(kN/m <sup>2</sup> )	建築物の耐力P2(kN/m <sup>2</sup> )
No.0	1.39	27.29	6.03				
No.1	1.65	25.85	5.41				
No.2	1.12	12.92	7.05				
No.3	0.86	9.00	8.63				
No.4	0.82	8.32	9.05				
No.5	0.87	6.12	8.59				
No.6	0.91	5.11	8.25				
No.7	0.96	4.39	7.94				
No.8	1.04	3.53	7.46				
No.9	0.98	3.99	7.83				
No.10	0.89	4.80	8.43				
No.11	1.04	3.53	7.46				
No.12	0.97	4.06	7.88				
No.13	1.38	1.80	6.07				
No.14	0.00	0.00	0.00				
No.15	0.00	0.00	0.00				