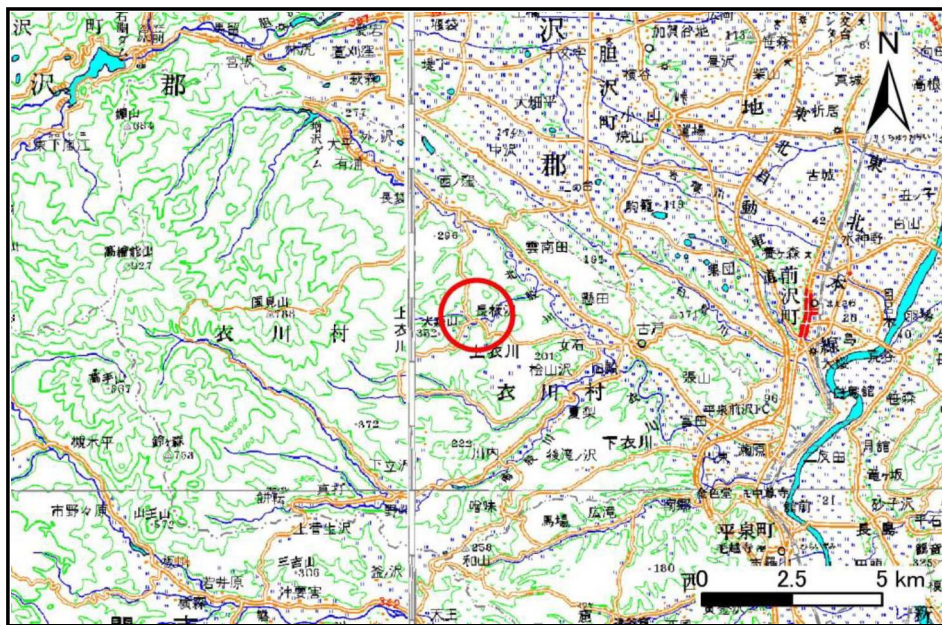


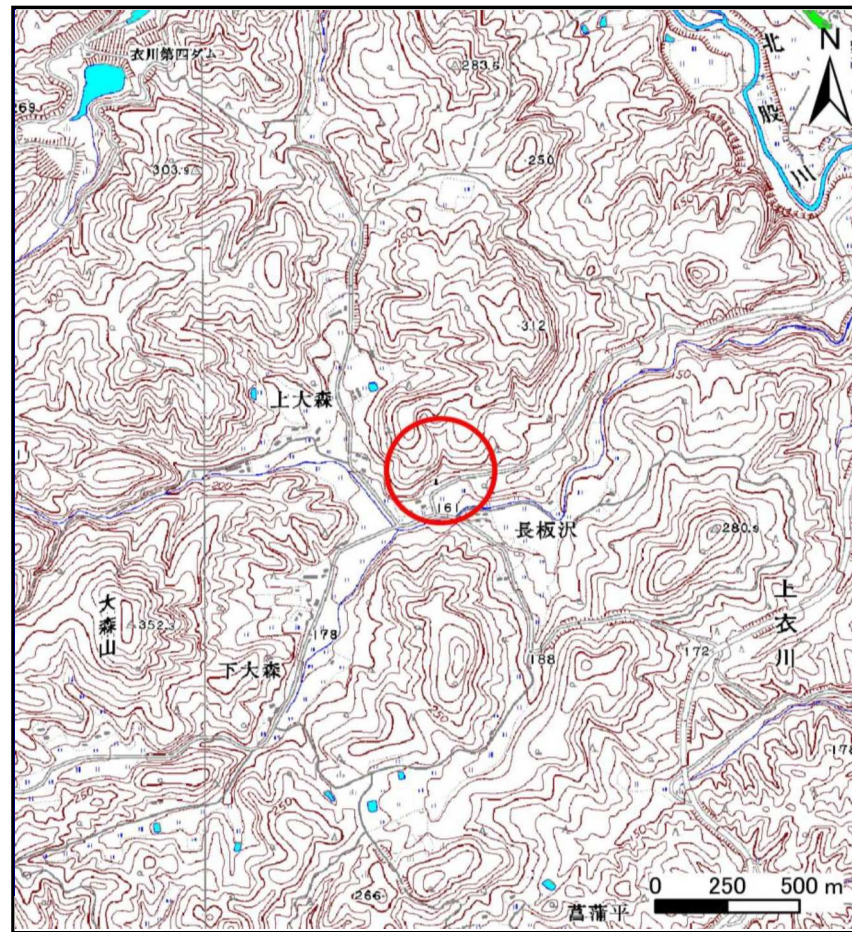
# 土砂災害防止に関する基礎調査(土石流)

表紙 位置,位置図

自然現象の種類	土石流
溪流番号	J163107
水系名	北上川
河川名	澱河沢川
溪流名	下大森(5)
所在地	奥州市衣川区下大森
調査機関	岩手県南広域振興局



概況図(S=1:200,000)

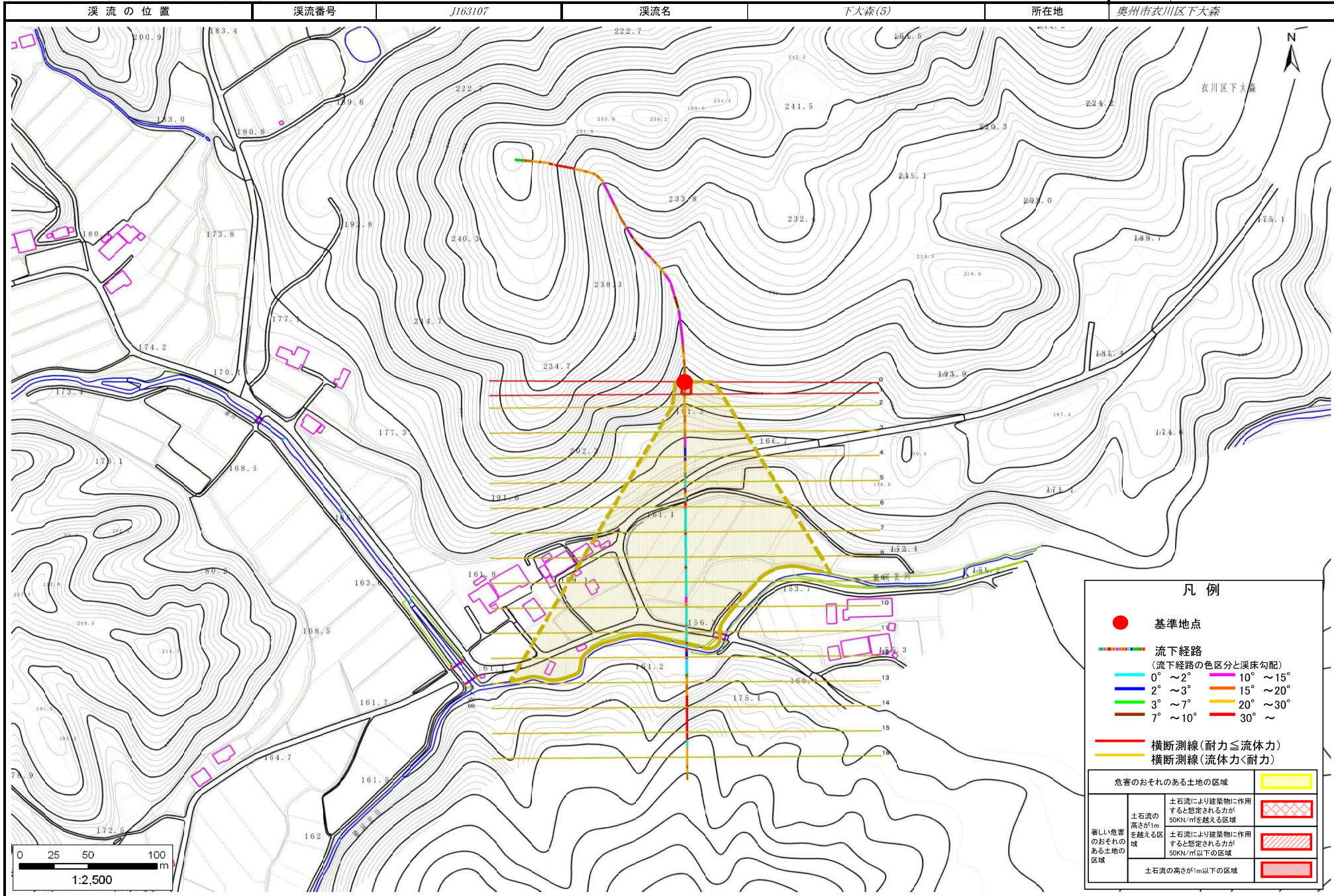


位置図(S=1:25,000)

# 土石流区域調査

様式3-1 危害のおそれのある土地、著しい危害のおそれのある土地の設定図

調査年度 平成23年度



## 土石流区域調査書

様式3-2 建築物に作用すると想定される衝撃に関する事項

調査年度	平成23年度
------	--------

溪流の位置	溪流番号	J163107	溪流名	下大森(5)	所在地	奥州市衣川区下大森
-------	------	---------	-----	--------	-----	-----------

横断測線番号	土石流の高さh(m)	土石流の流体力Fd(kN/m <sup>2</sup> )	建築物の耐力P2(kN/m2)	横断測線番号	土石流の高さh(m)	土石流の流体力Fd(kN/m <sup>2</sup> )	建築物の耐力P2(kN/m2)
No.0	0.50	20.13	13.65				
No.1	0.43	16.13	15.64				
No.2	0.42	15.45	16.19				
No.3	0.32	11.58	20.42				
No.4	0.33	11.34	20.22				
No.5	0.32	11.49	20.34				
No.6	0.32	11.60	20.43				
No.7	0.24	6.75	26.75				
No.8	0.21	4.96	30.93				
No.9	0.18	3.68	34.80				
No.10	0.16	2.68	38.26				
No.11	0.15	1.92	40.61				
No.12	0.15	1.43	41.29				
No.13	0.16	0.82	38.99				
No.14	0.00	0.00	0.00				
No.15	0.00	0.00	0.00				
No.16	0.00	0.00	0.00				