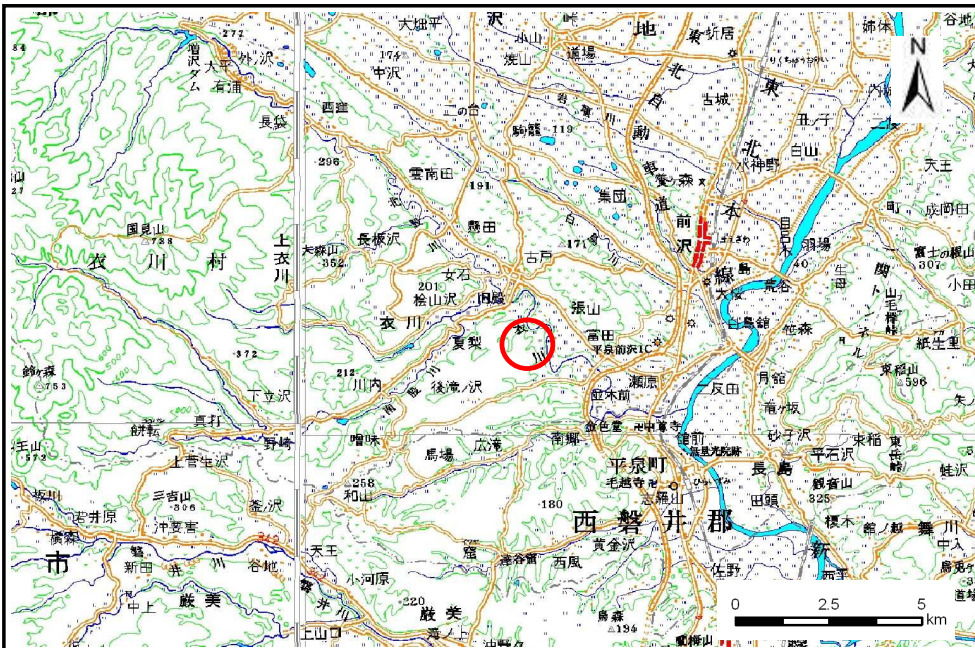


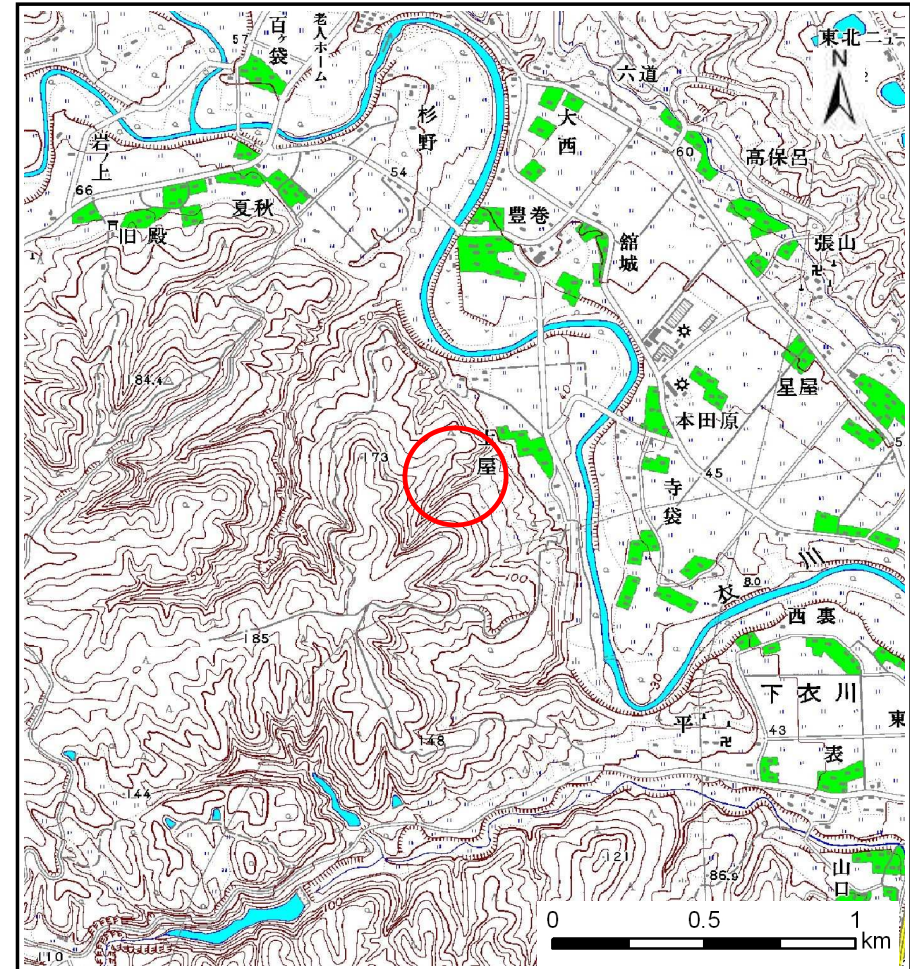
土砂災害防止に関する基礎調査(土石流)

表紙 位置位置図

自然現象の種類	土石流
溪流番号	B163133
水系名	北上川
河川名	衣川
溪流名	土屋の沢(2)
所在地	奥州市衣川区土屋
調査機関	岩手県南広域振興局



位置図(S=1:200,000)



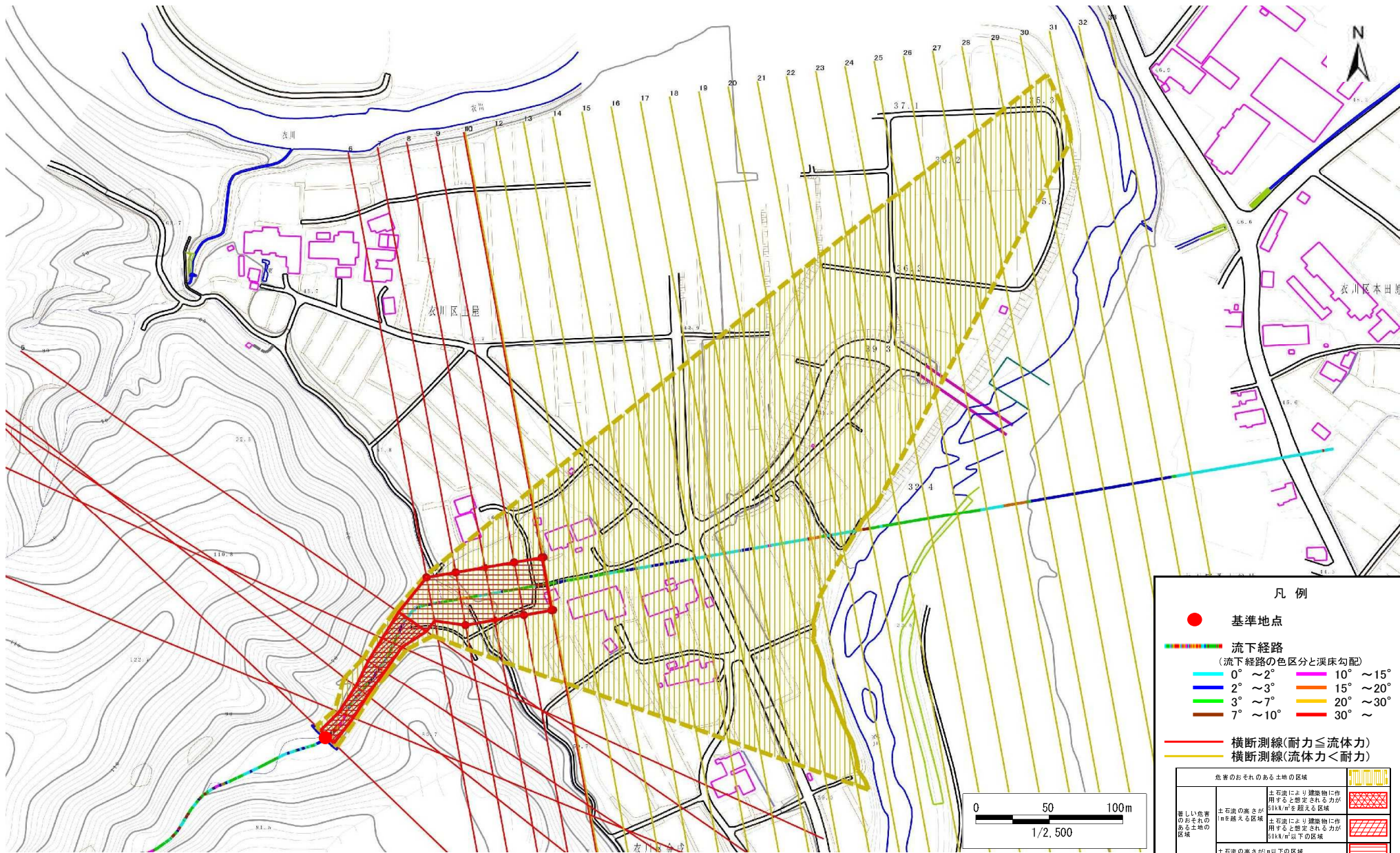
概況図(S=1:25,000)

土石流区域調書

様式3-1 危害のおそれのある土地、著しい危害のおそれのある土地の設定図

調査年度 平成24年度

溪流の位置	溪流番号	B163133	溪流名	土屋の沢(2)	所在地	奥州市衣川区土屋
-------	------	---------	-----	---------	-----	----------



凡例

- 基準地点
- 流下経路 (流下経路の色区分と溪床勾配)
 - 0° ~ 2°
 - 2° ~ 3°
 - 3° ~ 7°
 - 7° ~ 10°
 - 10° ~ 15°
 - 15° ~ 20°
 - 20° ~ 30°
 - 30° ~
- 横断測線(耐力 ≤ 流体力)
- 横断測線(流体力 < 耐力)

危害のおそれのある土地の区域	土石流により建築物に作用すると想定される力が50kN/m ² を超える区域	
著しい危害のおそれのある土地の区域	土石流により建築物に作用すると想定される力が50kN/m ² 以下の区域	
土石流の嵩高がn以下の区域		

土石流区域調査

様式3-2 建築物に作用すると想定される衝撃に関する事項

調査年度 平成24年度

溪流の位置	溪流番号	B163133	溪流名	土屋の沢(2)	所在地	奥州市衣川区土屋	
横断測線番号	土石流の高さh(m)	土石流の流体力Fd(kN/m ²)	建築物の耐力P2(kN/m ²)	横断測線番号	土石流の高さh(m)	土石流の流体力Fd(kN/m ²)	建築物の耐力P2(kN/m ²)
No.0	1.64	28.18	5.43	No.27	1.34	2.46	6.16
No.1	1.81	34.32	5.13	No.28	0.00	0.00	0.00
No.2	1.81	35.46	5.13	No.29	0.00	0.00	0.00
No.3	1.59	26.17	5.52	No.30	0.00	0.00	0.00
No.4	1.51	22.87	5.71	No.31	0.00	0.00	0.00
No.5	1.14	15.48	6.90	No.32	-	-	-
No.6	0.86	9.89	8.59	No.33	-	-	-
No.7	0.87	9.47	8.55				
No.8	0.87	9.41	8.55				
No.9	0.86	9.50	8.58				
No.10	0.83	10.32	8.88				
No.11	0.90	7.82	8.32				
No.12	0.93	6.77	8.11				
No.13	0.95	6.26	7.97				
No.14	0.96	6.04	7.91				
No.15	0.96	5.98	7.89				
No.16	0.96	6.03	7.92				
No.17	0.92	6.46	8.14				
No.18	0.93	6.35	8.08				
No.19	0.95	6.15	7.98				
No.20	0.92	6.48	8.15				
No.21	0.89	6.99	8.41				
No.22	0.87	7.33	8.57				
No.23	0.89	6.97	8.40				
No.24	0.94	6.26	8.04				
No.25	0.98	5.53	7.75				
No.26	1.04	4.66	7.42				