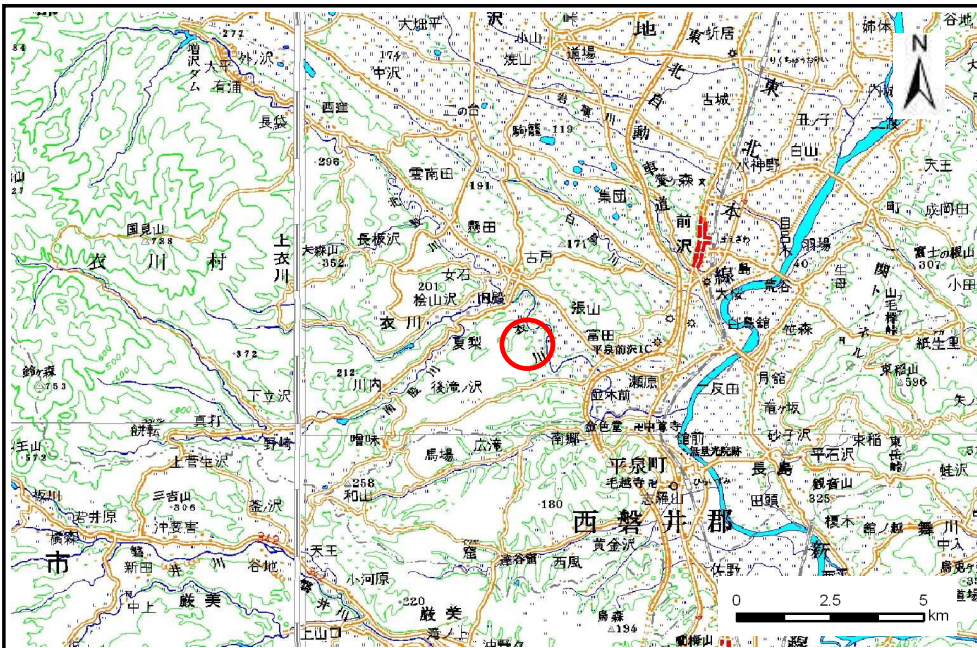


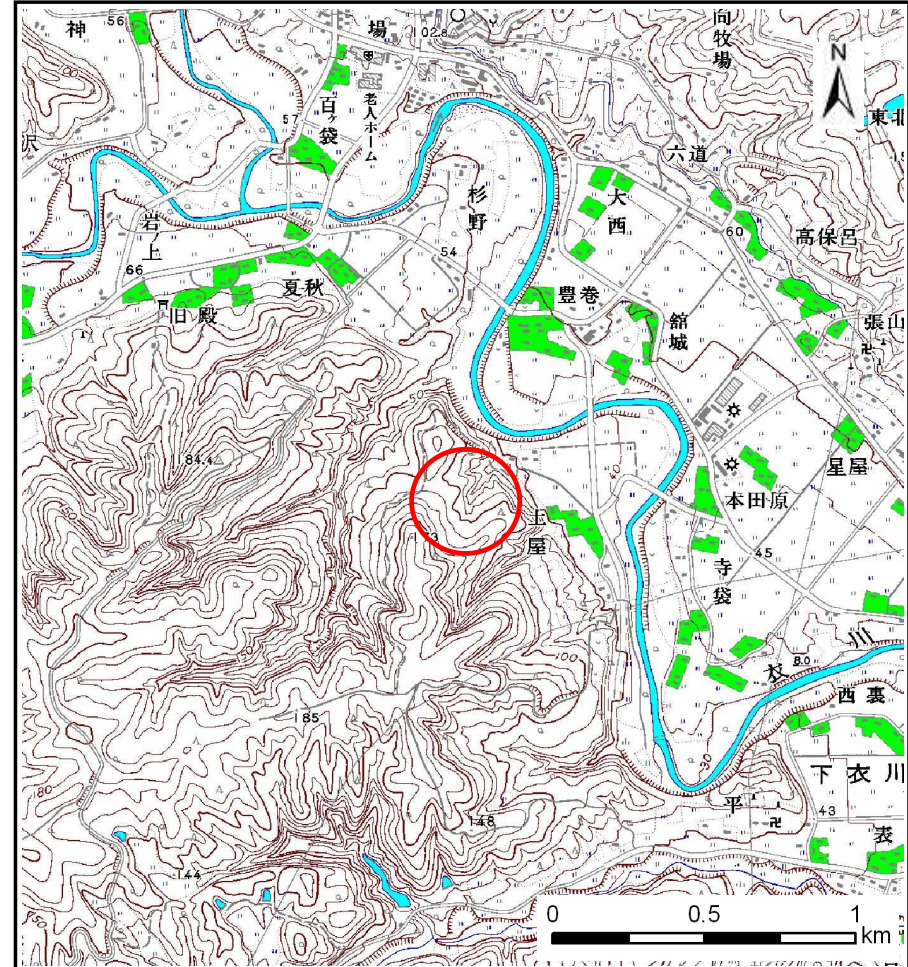
土砂災害防止に関する基礎調査(土石流)

表紙 位置,位置図

自然現象の種類	土石流
溪流番号	B163132
水系名	北上川
河川名	衣川
溪流名	土屋の沢
所在地	奥州市衣川区土屋
調査機関	岩手県南広域振興局



位置図(S=1:200,000)

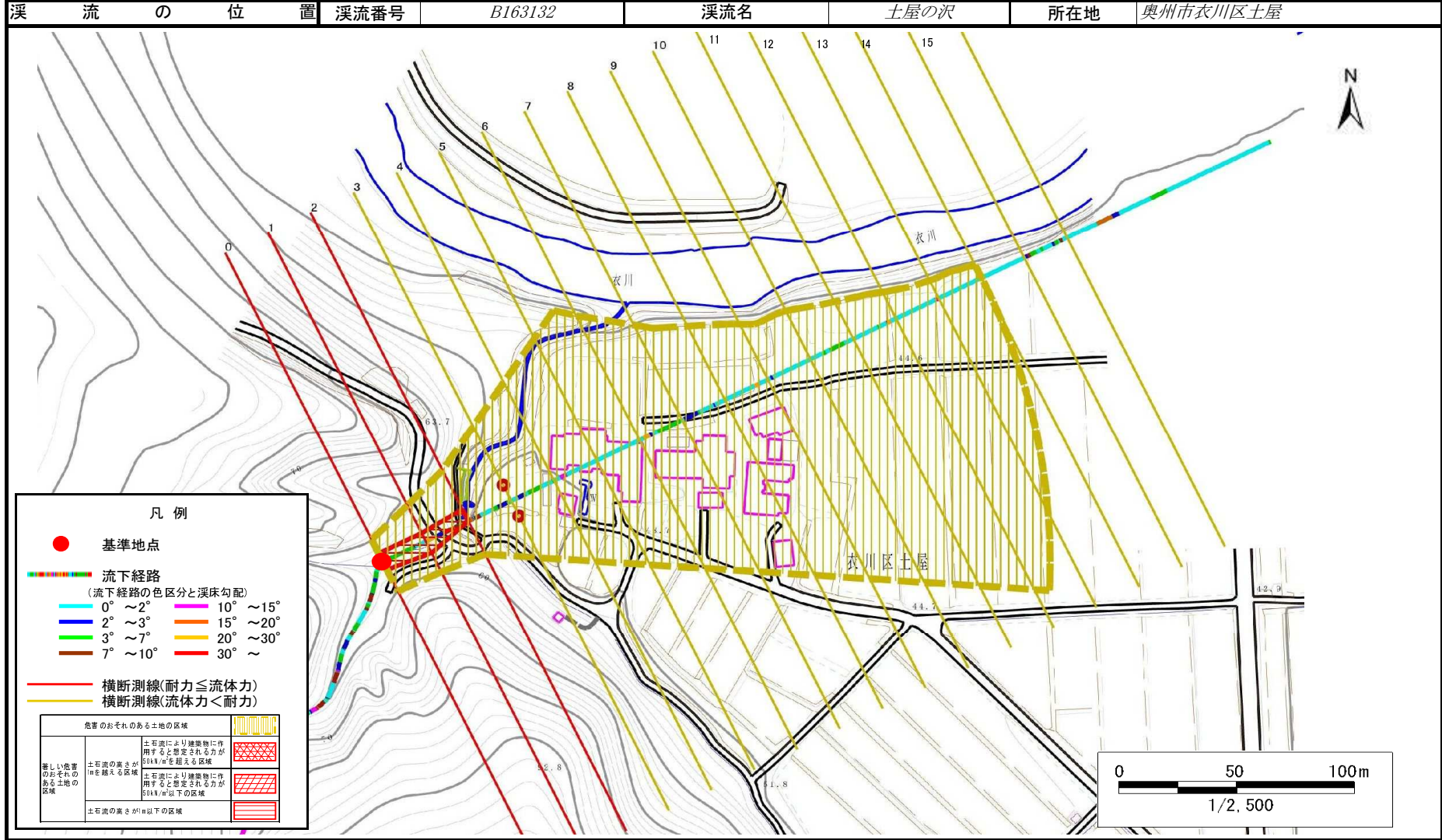


概況図(S=1:25,000)

土石流区域調査

様式3-1 危害のおそれのある土地、著しい危害のおそれのある土地の設定図

調査年度	平成24年度
所在地	奥州市衣川区土屋



土石流区域調書

様式3-2 建築物に作用すると想定される衝撃に関する事項

調査年度	平成24年度
------	--------

溪流の位置	溪流番号	B163132	溪流名	土屋の沢	所在地	奥州市衣川区土屋
-------	------	---------	-----	------	-----	----------

横断測線番号	土石流の高さh(m)	土石流の流体力Fd(kN/m ²)	建築物の耐力P2(kN/m ²)	横断測線番号	土石流の高さh(m)	土石流の流体力Fd(kN/m ²)	建築物の耐力P2(kN/m ²)
No.0	0.75	22.49	9.61				
No.1	0.61	13.48	11.47				
No.2	0.82	17.85	9.00				
No.3	0.44	6.33	15.23				
No.4	0.45	4.93	15.17				
No.5	0.46	3.73	14.72				
No.6	0.48	3.10	14.23				
No.7	0.48	3.09	14.22				
No.8	0.49	2.87	13.99				
No.9	0.49	2.85	13.97				
No.10	0.51	2.48	13.50				
No.11	0.52	2.32	13.27				
No.12	0.55	2.00	12.70				
No.13	0.54	2.03	12.78				
No.14	0.56	1.88	12.45				
No.15	-	-	-				
No.16	-	-	-				