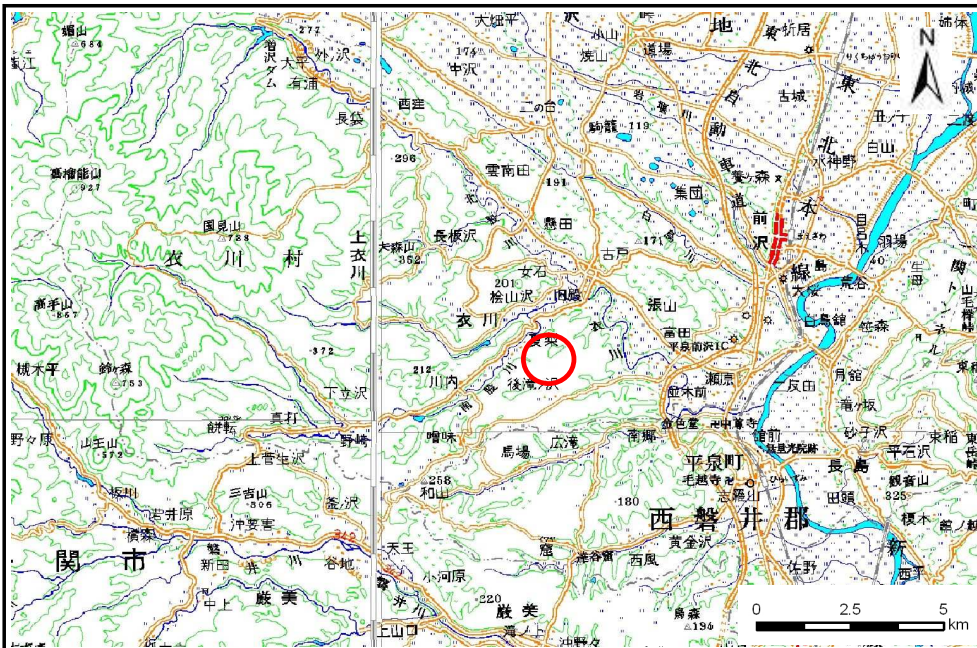


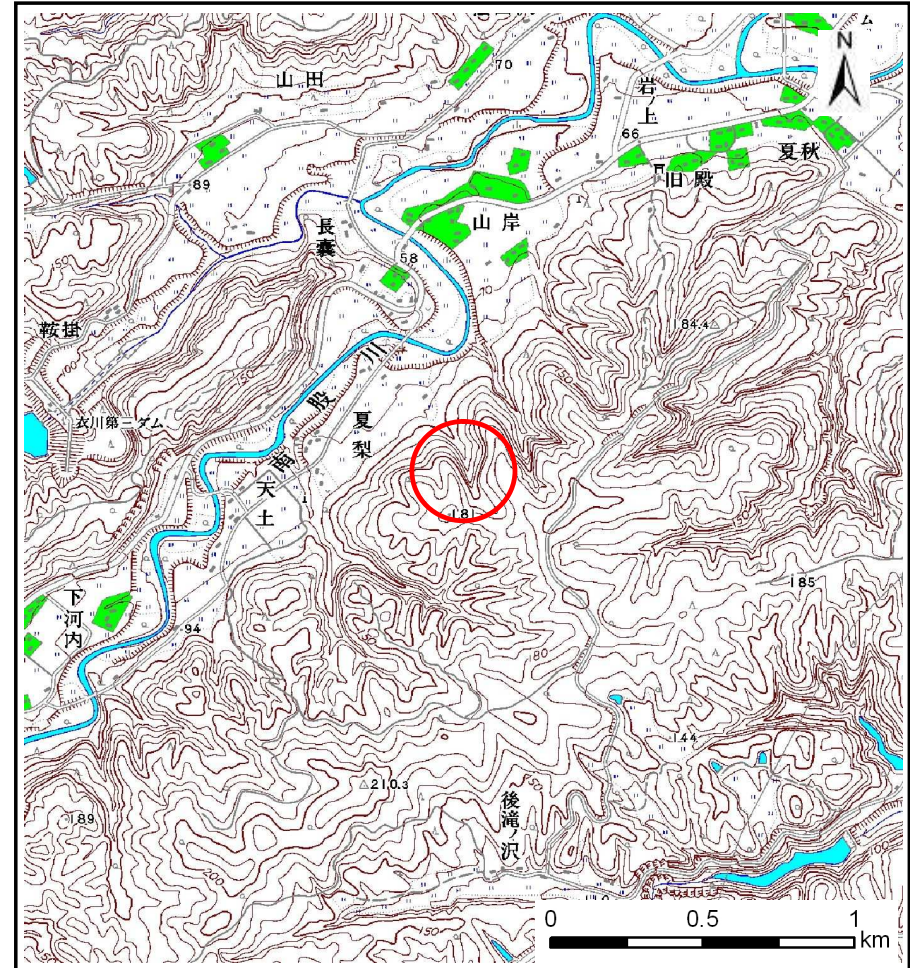
土砂災害防止に関する基礎調査(土石流)

表紙 位置,位置図

自然現象の種類	土石流
溪流番号	B163128
水系名	北上川
河川名	南股川
溪流名	夏梨の沢
所在地	奥州市衣川区夏梨
調査機関	岩手県南広域振興局



位置図(S=1:200,000)

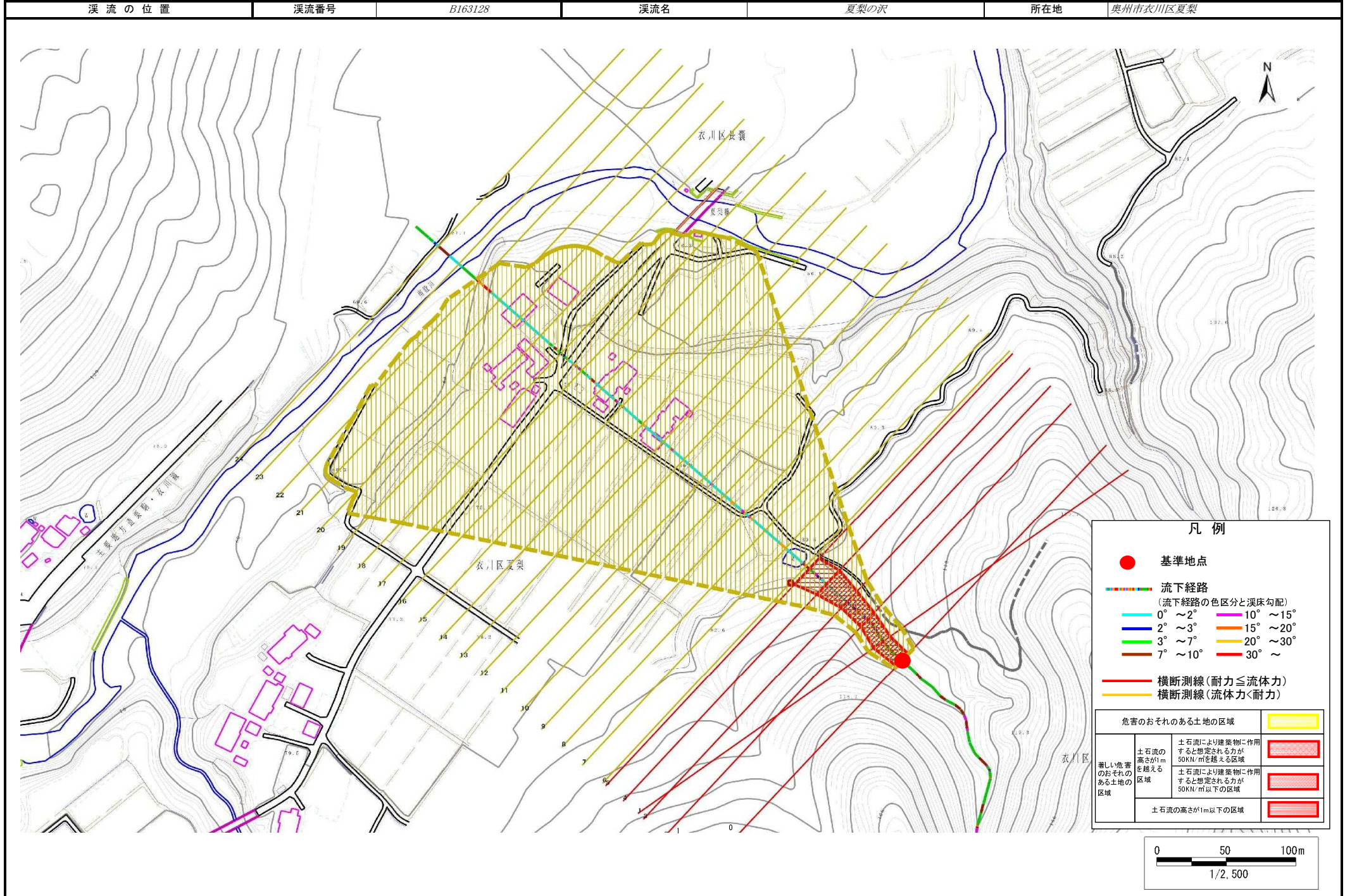


概況図(S=1:25,000)

土石流区域調書

様式3-1 危害のおそれのある土地、著しい危害のおそれのある土地の設定図

調査年度 平成24年度



土石流区域調査

様式3-2 建築物に作用すると想定される衝撃に関する事項

調査年度	平成24年度
------	--------

溪流の位置	溪流番号	B163128	溪流名	夏梨の沢	所在地	奥州市衣川区夏梨
-------	------	---------	-----	------	-----	----------

横断測線番号	土石流の高さh(m)	土石流の流体力Fd(kN/m ²)	建築物の耐力P2(kN/m ²)	横断測線番号	土石流の高さh(m)	土石流の流体力Fd(kN/m ²)	建築物の耐力P2(kN/m ²)
No.0	1.48	31.03	5.78				
No.1	1.33	23.22	6.19				
No.2	1.38	22.75	6.05				
No.3	1.26	18.01	6.45				
No.4	1.01	12.11	7.59				
No.5	0.97	10.70	7.83				
No.6	0.84	8.34	8.74				
No.7	0.84	8.39	8.76				
No.8	0.85	8.18	8.72				
No.9	0.85	7.84	8.66				
No.10	0.84	8.18	8.81				
No.11	0.86	7.70	8.64				
No.12	0.87	7.29	8.56				
No.13	0.87	7.14	8.53				
No.14	0.88	6.88	8.47				
No.15	0.87	7.04	8.55				
No.16	0.85	7.34	8.70				
No.17	0.87	7.01	8.53				
No.18	0.86	7.10	8.58				
No.19	0.90	6.11	8.27				
No.20	0.95	5.18	7.96				
No.21	0.96	4.93	7.86				
No.22	0.75	8.04	9.60				
No.23	0.71	8.93	10.04				