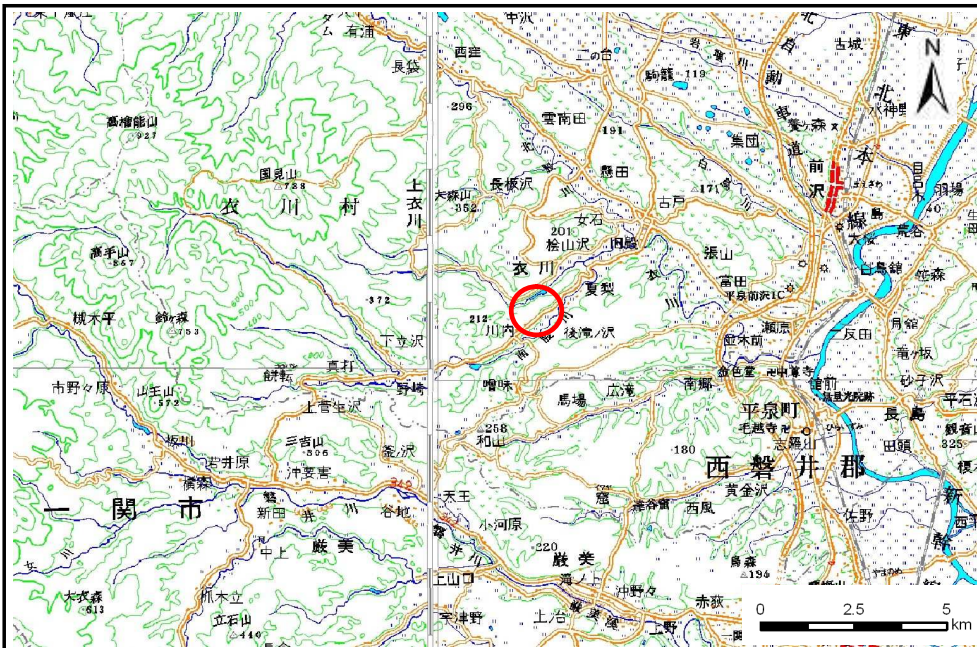


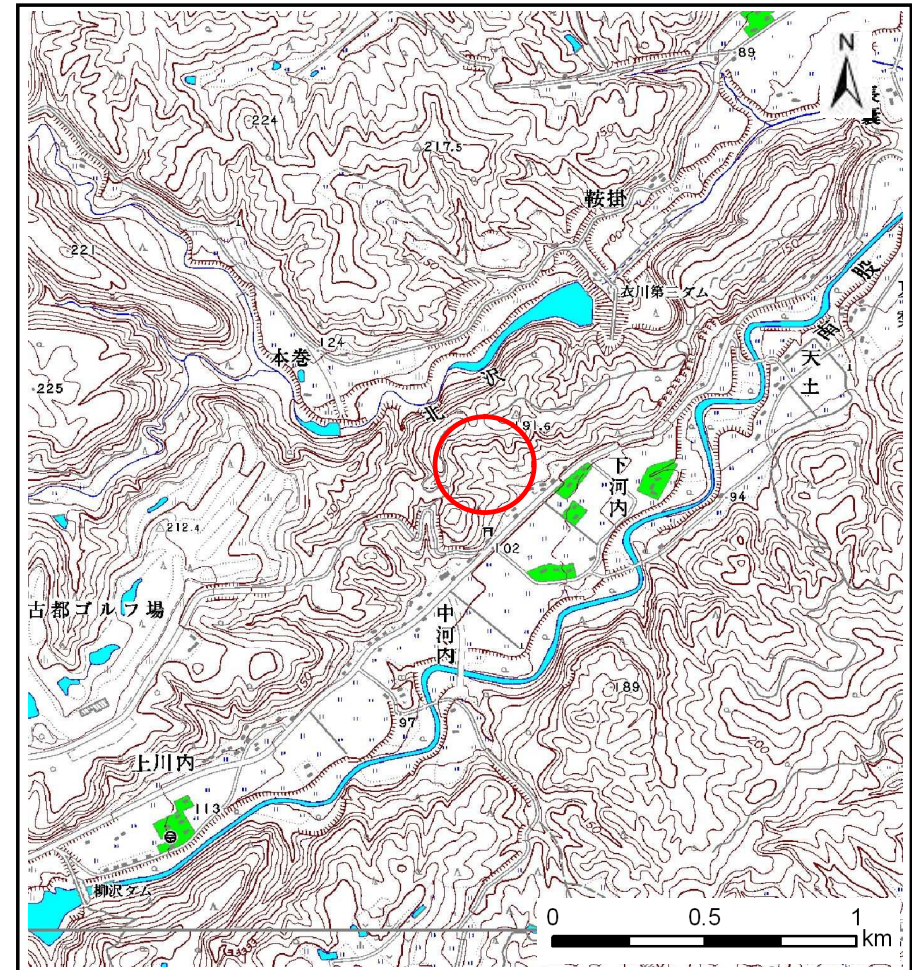
土砂災害防止に関する基礎調査(土石流)

表紙 位置位置図

自然現象の種類	土石流
溪流番号	B163127
水系名	北上川
河川名	南股川
溪流名	下河内
所在地	奥州市衣川区下河内
調査機関	岩手県南広域振興局



位置図(S=1:200,000)

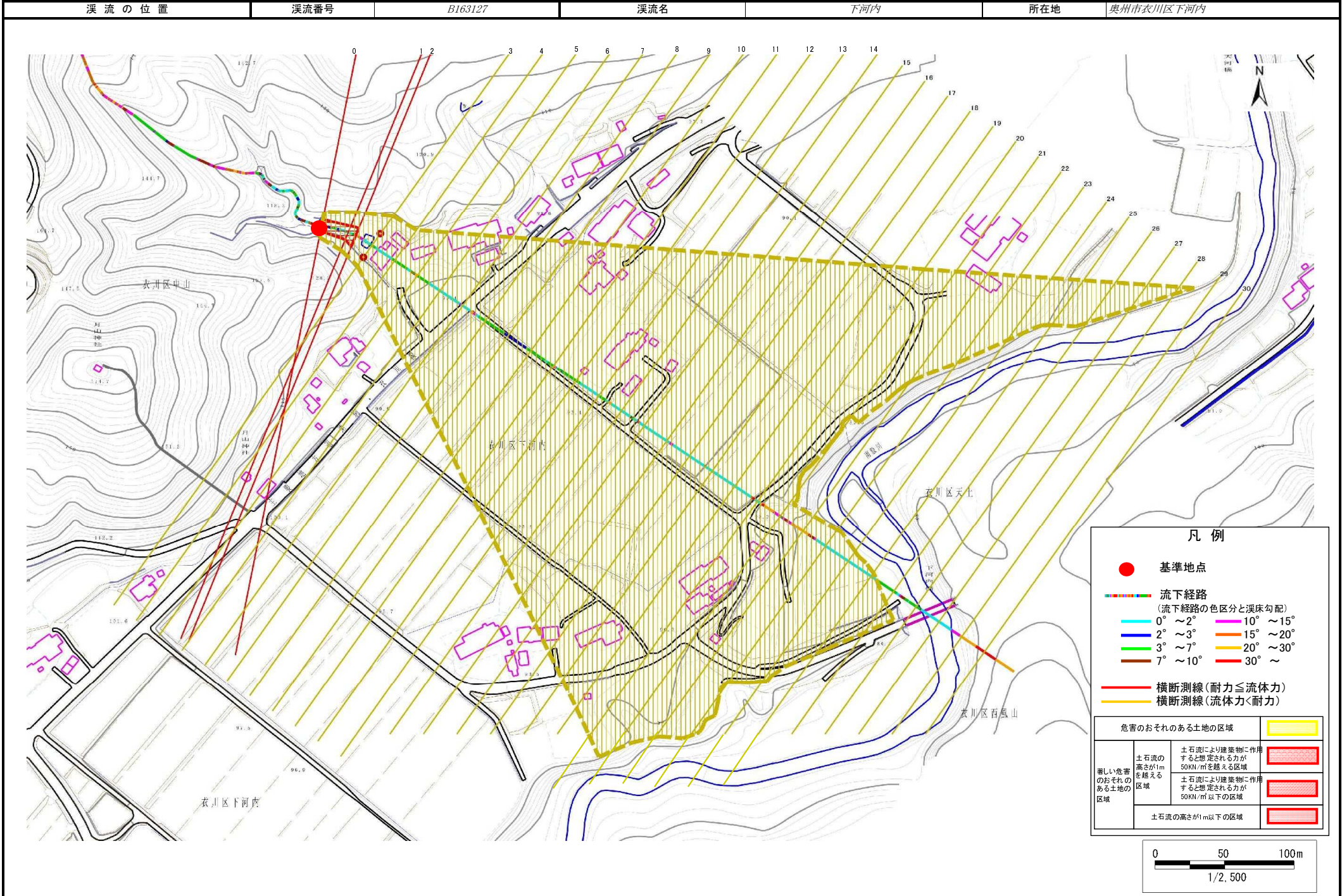


概況図(S=1:25,000)

土石流区域調書

様式3-1 危害のおそれのある土地、著しい危害のおそれのある土地の設定図

調査年度 平成24年度



土石流区域調書

様式3-2 建築物に作用すると想定される衝撃に関する事項

調査年度	平成24年度
------	--------

溪流の位置	溪流番号	B163127	溪流名	下河内	所在地	奥州市衣川区下河内
-------	------	---------	-----	-----	-----	-----------

横断測線番号	土石流の高さh(m)	土石流の流体力Fd(kN/m ²)	建築物の耐力P2(kN/m ²)	横断測線番号	土石流の高さh(m)	土石流の流体力Fd(kN/m ²)	建築物の耐力P2(kN/m ²)
No.0	1.00	22.76	7.63	No.27	0.56	5.55	12.43
No.1	0.86	14.43	8.61	No.28	0.56	5.54	12.42
No.2	0.72	10.84	10.02	No.29	0.58	5.13	12.00
No.3	0.58	7.68	12.08				
No.4	0.58	7.01	12.03				
No.5	0.57	7.27	12.23				
No.6	0.58	6.48	11.97				
No.7	0.63	4.24	11.23				
No.8	0.65	3.62	10.84				
No.9	0.64	3.75	11.00				
No.10	0.63	3.87	11.15				
No.11	0.65	3.65	10.88				
No.12	0.62	4.00	11.31				
No.13	0.63	3.96	11.26				
No.14	0.62	4.04	11.36				
No.15	0.65	3.64	10.86				
No.16	0.67	3.38	10.65				
No.17	0.66	3.49	10.80				
No.18	0.67	3.35	10.62				
No.19	0.70	2.96	10.27				
No.20	0.76	2.35	9.57				
No.21	0.87	6.46	8.50				
No.22	0.58	5.07	11.95				
No.23	0.56	5.58	12.47				
No.24	0.56	5.45	12.33				
No.25	0.58	5.22	12.10				
No.26	0.57	5.36	12.24				