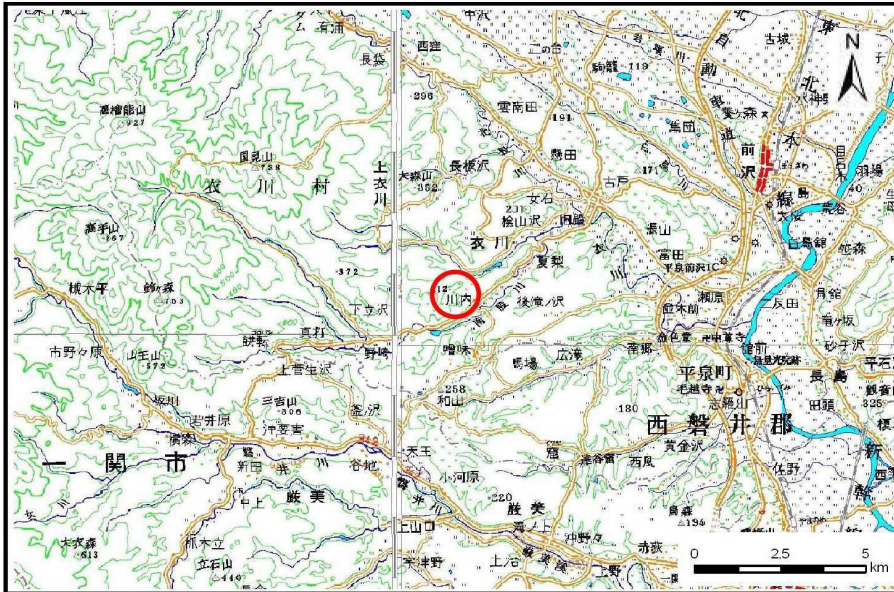


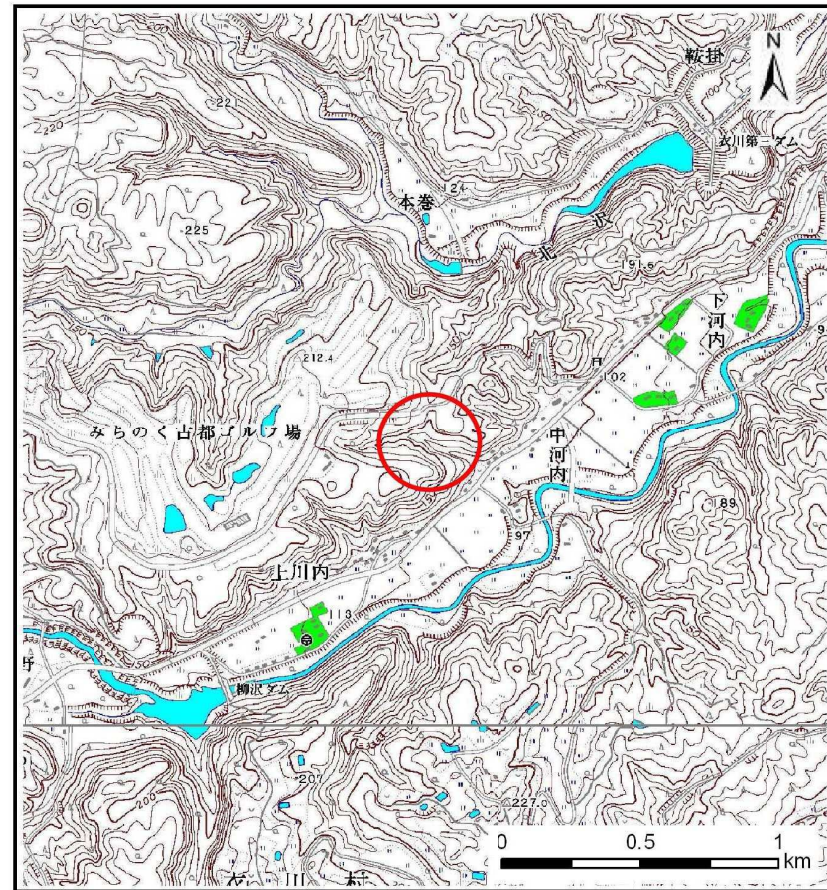
# 土砂災害防止に関する基礎調査(土石流)

表紙 位置,位置図

自然現象の種類	土石流
溪流番号	B163125
水系名	北上川
河川名	南股川
溪流名	河内の沢
所在地	奥州市衣川区中河内
調査機関	岩手県南広域振興局



位置図(S=1:200,000)



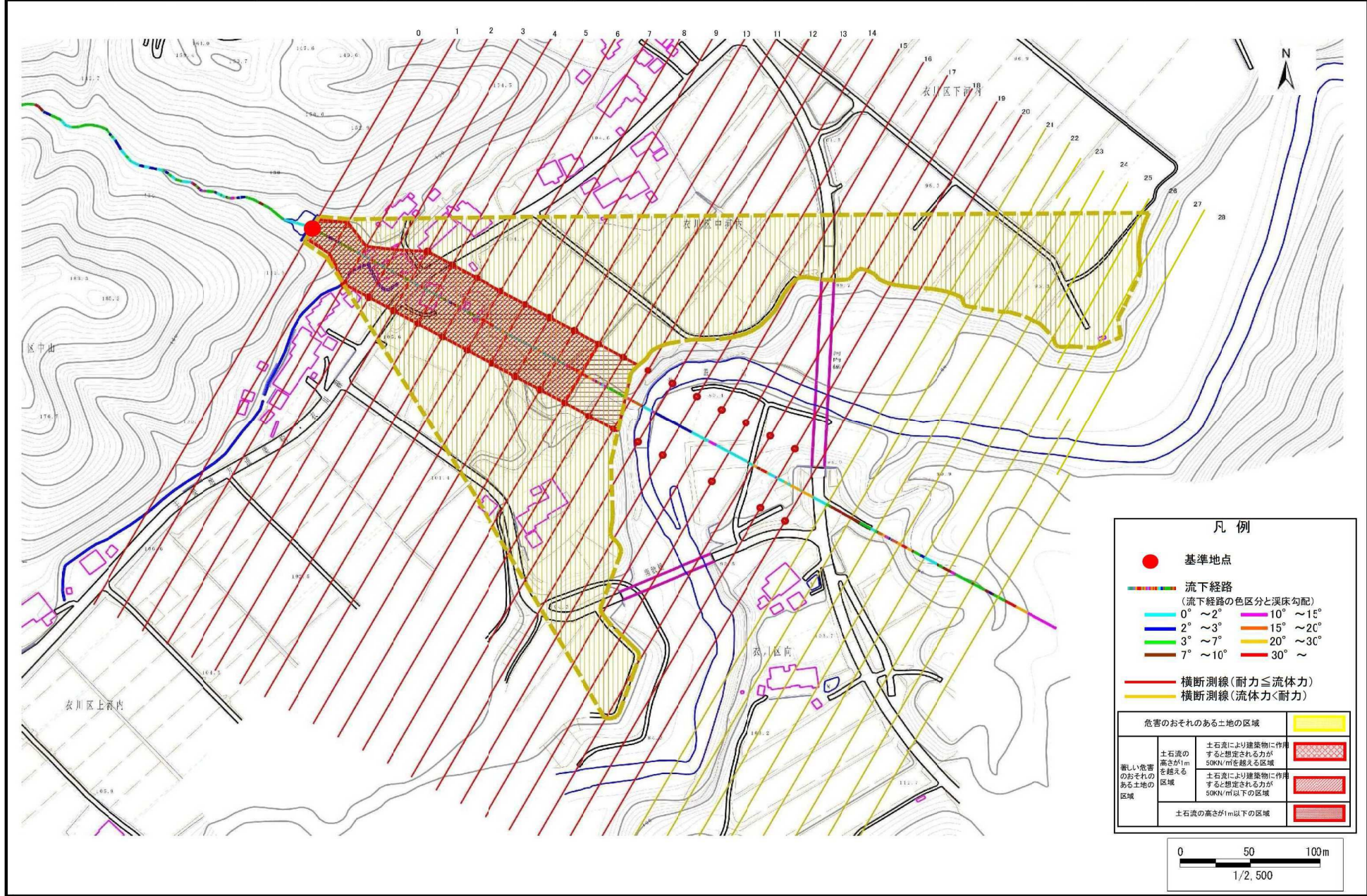
概況図(S=1:25,000)

# 土石流区域調査

様式3-1 危害のおそれのある土地、著しい危害のおそれのある土地の設定図

調査年度	平成24年度
------	--------

溪流の位置	溪流番号	B163125	溪流名	河内の沢(2)	所在地	奥州市衣川区中河内
-------	------	---------	-----	---------	-----	-----------



**凡例**

- 基準地点
- 流下経路 (流下経路の色区分と渓床勾配)
  - 0° ~ 2°
  - 2° ~ 3°
  - 3° ~ 7°
  - 7° ~ 10°
  - 10° ~ 15°
  - 15° ~ 20°
  - 20° ~ 30°
  - 30° ~
- 横断測線 (耐力 ≤ 流体力)
- 横断測線 (流体力 < 耐力)

危害のおそれのある土地の区域		
著しい危害のおそれのある土地の区域	土石流の高さが1mを超える区域	土石流により建築物に作用する想定される力が50kN/mを超える区域
	土石流の高さが1mを超える区域	土石流により建築物に作用する想定される力が50kN/m以下の区域
	土石流の高さが1m以下の区域	
	土石流の高さが1m以下の区域	

0 50 100m  
1/2,500

## 土石流区域調書

様式3-2 建築物に作用すると想定される衝撃に関する事項

調査年度 平成24年度

溪流の位置	溪流番号	B163125	溪流名	河内の沢(2)	所在地	奥州市衣川区中河内	
横断測線番号	土石流の高さh(m)	土石流の流体力Fd(kN/m <sup>2</sup> )	建築物の耐力P2(kN/m <sup>2</sup> )	横断測線番号	土石流の高さh(m)	土石流の流体力Fd(kN/m <sup>2</sup> )	建築物の耐力P2(kN/m <sup>2</sup> )
No.0	2.15	23.38	4.75	No.27	0.00	0.00	0.00
No.1	1.60	19.86	5.49	No.28	0.00	0.00	0.00
No.2	1.12	10.14	6.99				
No.3	1.10	10.59	7.10				
No.4	1.09	10.77	7.15				
No.5	1.07	11.13	7.24				
No.6	1.08	10.94	7.19				
No.7	1.01	12.49	7.57				
No.8	1.13	9.80	6.95				
No.9	1.16	8.76	6.81				
No.10	1.28	6.46	6.37				
No.11	1.05	9.53	7.35				
No.12	0.92	12.45	8.17				
No.13	0.91	12.78	8.26				
No.14	0.88	13.59	8.46				
No.15	0.91	12.79	8.26				
No.16	0.92	12.35	8.14				
No.17	1.03	9.84	7.44				
No.18	0.97	11.21	7.84				
No.19	1.06	9.42	7.32				
No.20	1.27	6.53	6.40				
No.21	0.00	0.00	0.00				
No.22	0.00	0.00	0.00				
No.23	0.00	0.00	0.00				
No.24	0.00	0.00	0.00				
No.25	0.00	0.00	0.00				
No.26	0.00	0.00	0.00				