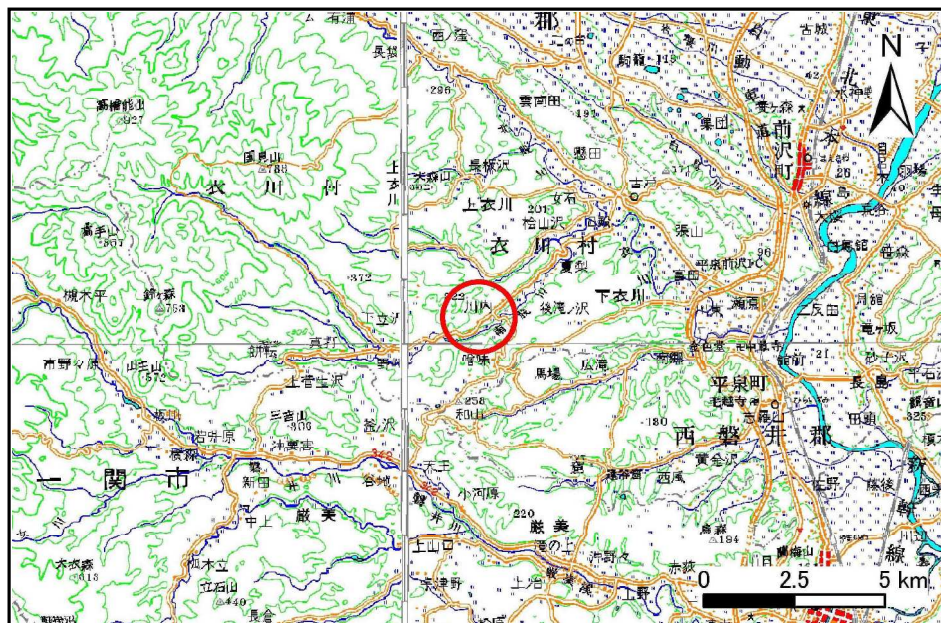


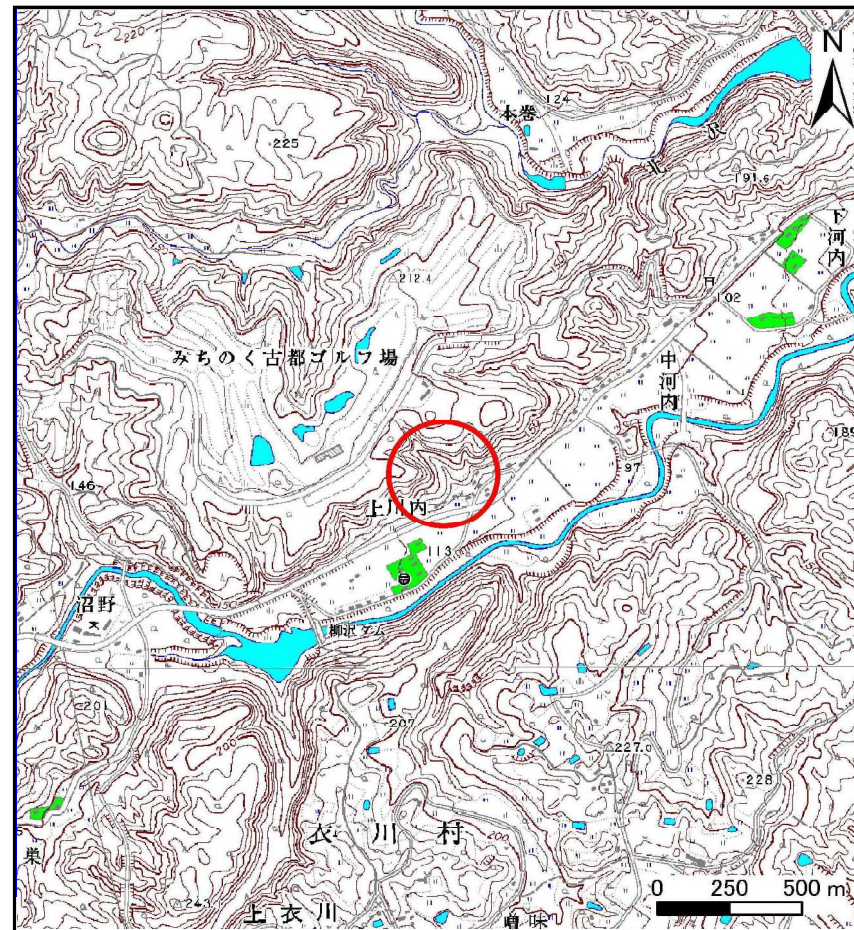
土砂災害防止に関する基礎調査(土石流)

表紙 位置,位置図

自然現象の種類	土石流
溪流番号	B163123
水系名	北上川
河川名	南股川
溪流名	上河内の沢
所在地	奥州市衣川区上河内
調査機関	岩手県南広域振興局



概況図(S=1:200,000)



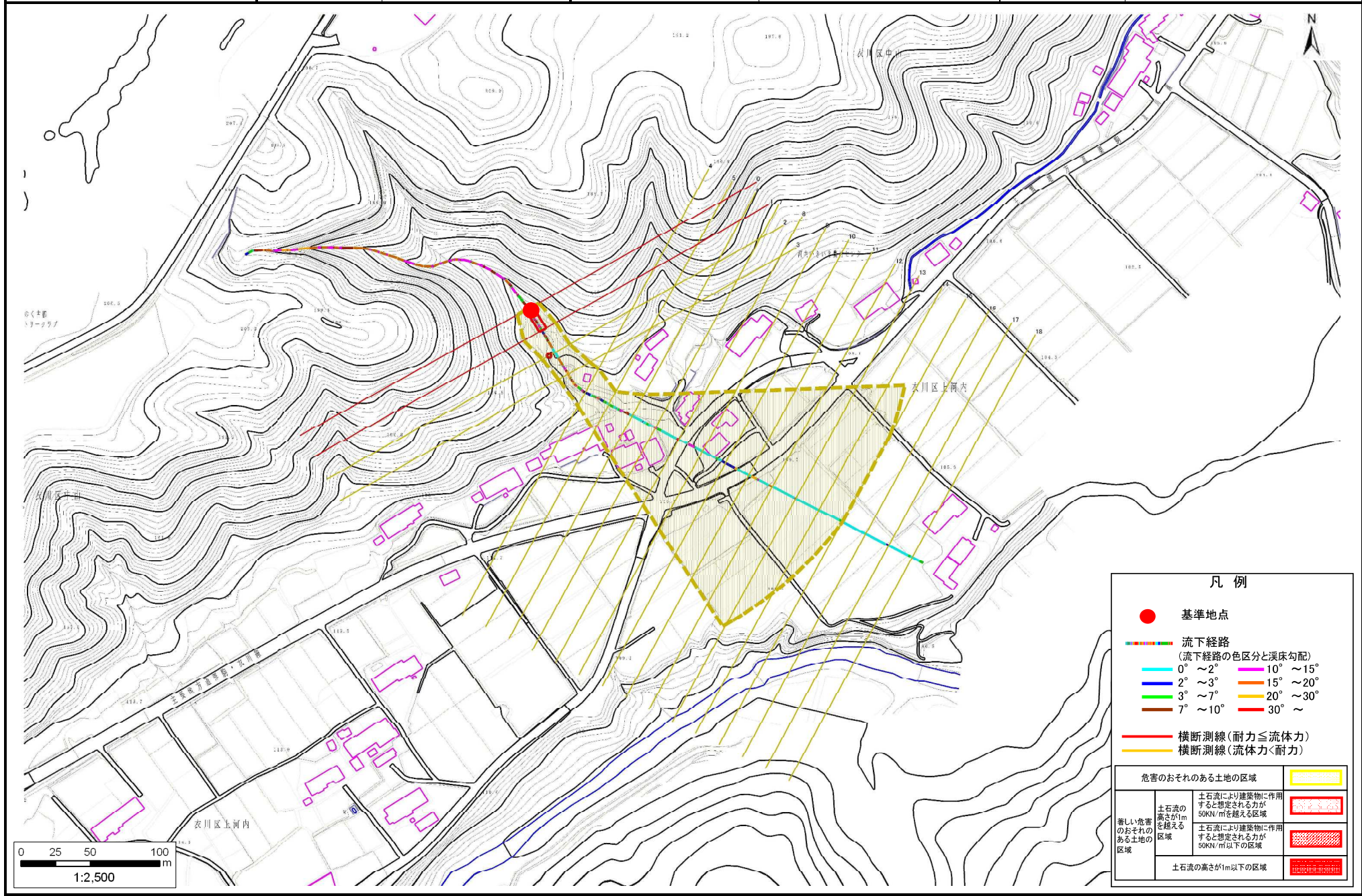
位置図(S=1:25,000)

土石流区域調書

様式3-1 危害のおそれのある土地、著しい危害のおそれのある土地の設定図

調査年度	平成23年度
所在地	奥州市衣川区上河内

溪流の位置	溪流番号	B163123	溪流名	上河内の沢	所在地	奥州市衣川区上河内
-------	------	---------	-----	-------	-----	-----------



凡例

- 基準地点
- 流下経路
(流下経路の色区分と渓床勾配)
 0° ~ 2° (青) 10° ~ 15° (紫)
 2° ~ 3° (緑) 15° ~ 20° (黄)
 3° ~ 7° (赤) 20° ~ 30° (橙)
 7° ~ 10° (茶) 30° ~ (赤)
- 横断測線(耐力 ≤ 流体力)
- 横断測線(流体力 < 耐力)

危害のおそれのある土地の区域		色分け
著しい危害のおそれのある土地の区域	土石流の高さが1mを超える区域	赤色
	土石流により建築物に作用する想定される力が50kN/mを超える区域	黄色
	土石流により建築物に作用する想定される力が50kN/m以下の区域	赤色
土石流の高さが1m以下の区域		赤色

