

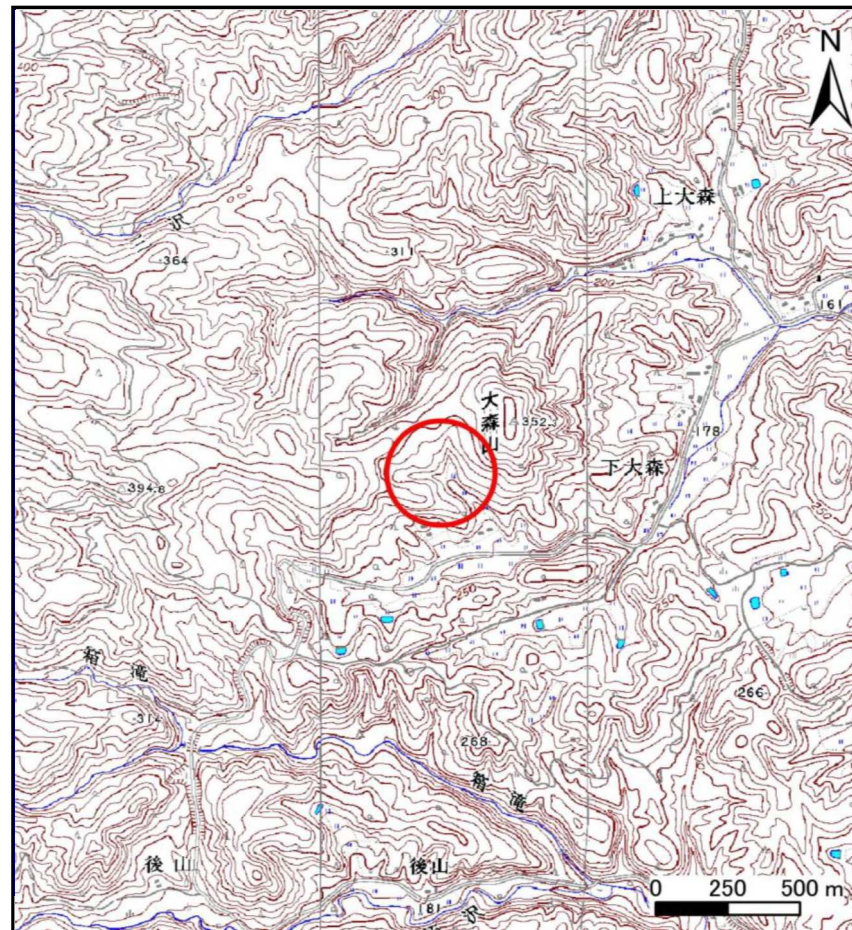
土砂災害防止に関する基礎調査(土石流)

表紙 位置,位置図

自然現象の種類	土石流
溪流番号	B163117
水系名	北上川
河川名	大森川
溪流名	下大森(2)
所在地	奥州市衣川区下大森
調査機関	岩手県南広域振興局



概況図(S=1:200,000)



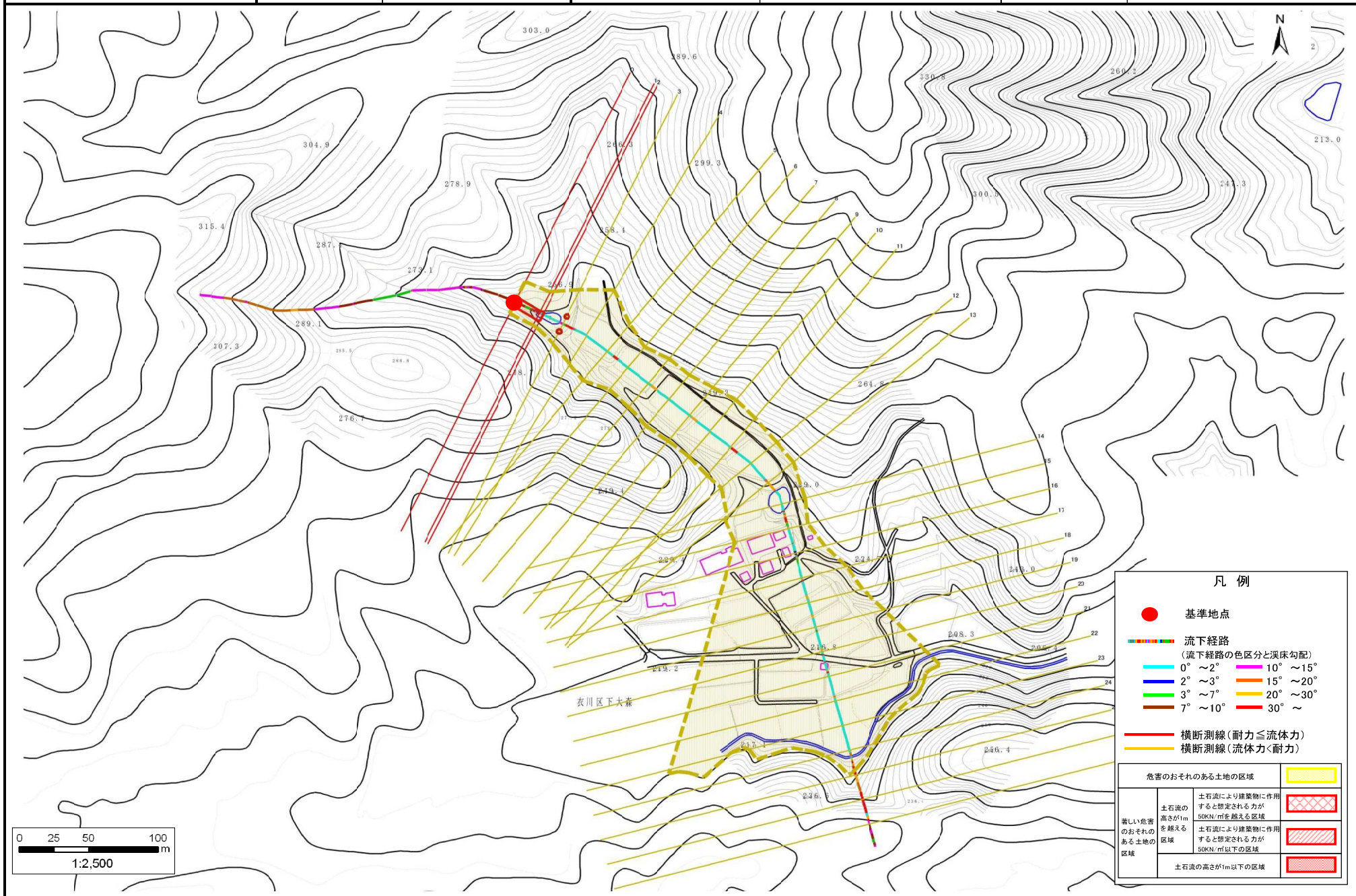
位置図(S=1:25,000)

土石流区域調査

様式3-1 危害のおそれのある土地、著しい危害のおそれのある土地の設定図

調査年度 平成23年度

溪流の位置	溪流番号	B163117	溪流名	下大森(2)	所在地	奥州市衣川区下大森
-------	------	---------	-----	--------	-----	-----------



凡例

- 基準地点
- 流下経路 (流下経路の色区分と渓床勾配)
 - 0° ~ 2°
 - 2° ~ 3°
 - 3° ~ 7°
 - 7° ~ 10°
 - 10° ~ 15°
 - 15° ~ 20°
 - 20° ~ 30°
 - 30° ~
- 横断測線 (耐力 ≤ 流体力)
- 横断測線 (流体力 < 耐力)

危害のおそれのある土地の区域		図案
著しい危害のおそれのある土地の区域	土石流の高さが1mを越える区域	土石流により建築物に作用すると想定される力が50kN/mを越える区域
	土石流の高さが1m以下の区域	土石流により建築物に作用すると想定される力が50kN/m以下の区域
	土石流の高さが1mを越える区域	土石流により建築物に作用すると想定される力が50kN/mを越える区域
	土石流の高さが1m以下の区域	土石流により建築物に作用すると想定される力が50kN/m以下の区域

土石流区域調書

様式3-2 建築物に作用すると想定される衝撃に関する事項

調査年度 平成23年度

溪流の位置
溪流番号 *B163117*
溪流名 *下大森(2)*
所在地 *奥州市衣川区下大森*

横断測線番号	土石流の高さh(m)	土石流の流体力Fd(kN/m ²)	建築物の耐力P2(kN/m ²)	横断測線番号	土石流の高さh(m)	土石流の流体力Fd(kN/m ²)	建築物の耐力P2(kN/m ²)
<i>No.0</i>	<i>0.64</i>	<i>19.57</i>	<i>11.11</i>	No.27	<i>0.00</i>	<i>0.00</i>	<i>0.00</i>
<i>No.1</i>	<i>0.60</i>	<i>16.03</i>	<i>11.74</i>				
<i>No.2</i>	<i>0.55</i>	<i>13.95</i>	<i>12.67</i>				
<i>No.3</i>	<i>0.38</i>	<i>6.83</i>	<i>17.43</i>				
<i>No.4</i>	<i>0.38</i>	<i>6.53</i>	<i>17.54</i>				
<i>No.5</i>	<i>0.37</i>	<i>5.56</i>	<i>17.83</i>				
<i>No.6</i>	<i>0.37</i>	<i>5.71</i>	<i>18.05</i>				
<i>No.7</i>	<i>0.37</i>	<i>5.21</i>	<i>17.90</i>				
<i>No.8</i>	<i>0.37</i>	<i>4.88</i>	<i>17.94</i>				
<i>No.9</i>	<i>0.37</i>	<i>3.81</i>	<i>17.83</i>				
<i>No.10</i>	<i>0.38</i>	<i>3.56</i>	<i>17.73</i>				
<i>No.11</i>	<i>0.39</i>	<i>2.97</i>	<i>17.33</i>				
<i>No.12</i>	<i>0.38</i>	<i>3.12</i>	<i>17.74</i>				
<i>No.13</i>	<i>0.37</i>	<i>3.31</i>	<i>18.22</i>				
<i>No.14</i>	<i>0.36</i>	<i>3.45</i>	<i>18.58</i>				
<i>No.15</i>	<i>0.34</i>	<i>3.77</i>	<i>19.37</i>				
<i>No.16</i>	<i>0.35</i>	<i>3.57</i>	<i>18.89</i>				
<i>No.17</i>	<i>0.35</i>	<i>3.58</i>	<i>18.92</i>				
<i>No.18</i>	<i>0.35</i>	<i>3.52</i>	<i>18.77</i>				
<i>No.19</i>	<i>0.35</i>	<i>3.66</i>	<i>19.11</i>				
<i>No.20</i>	<i>0.35</i>	<i>3.60</i>	<i>18.96</i>				
<i>No.21</i>	<i>0.34</i>	<i>3.81</i>	<i>19.46</i>				
<i>No.22</i>	<i>0.35</i>	<i>3.51</i>	<i>18.74</i>				
<i>No.23</i>	<i>0.36</i>	<i>3.38</i>	<i>18.42</i>				
<i>No.24</i>	<i>0.39</i>	<i>2.74</i>	<i>17.10</i>				
<i>No.25</i>	<i>0.55</i>	<i>0.99</i>	<i>12.69</i>				
<i>No.26</i>	<i>0.00</i>	<i>0.00</i>	<i>0.00</i>				