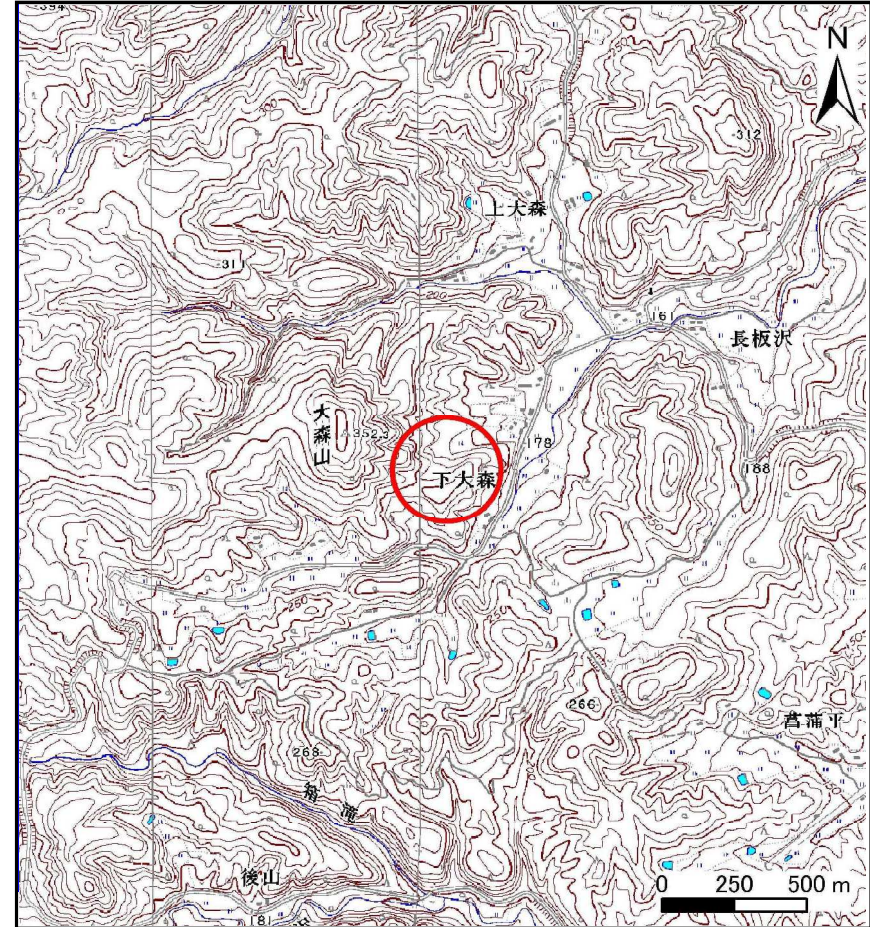


土砂災害防止に関する基礎調査(土石流)

表紙 位置,位置図

自然現象の種類	土石流
溪流番号	B163116
水系名	北上川
河川名	大森川
溪流名	下大森の沢
所在地	奥州市衣川区下大森
調査機関	岩手県南広域振興局

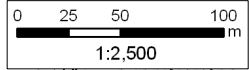
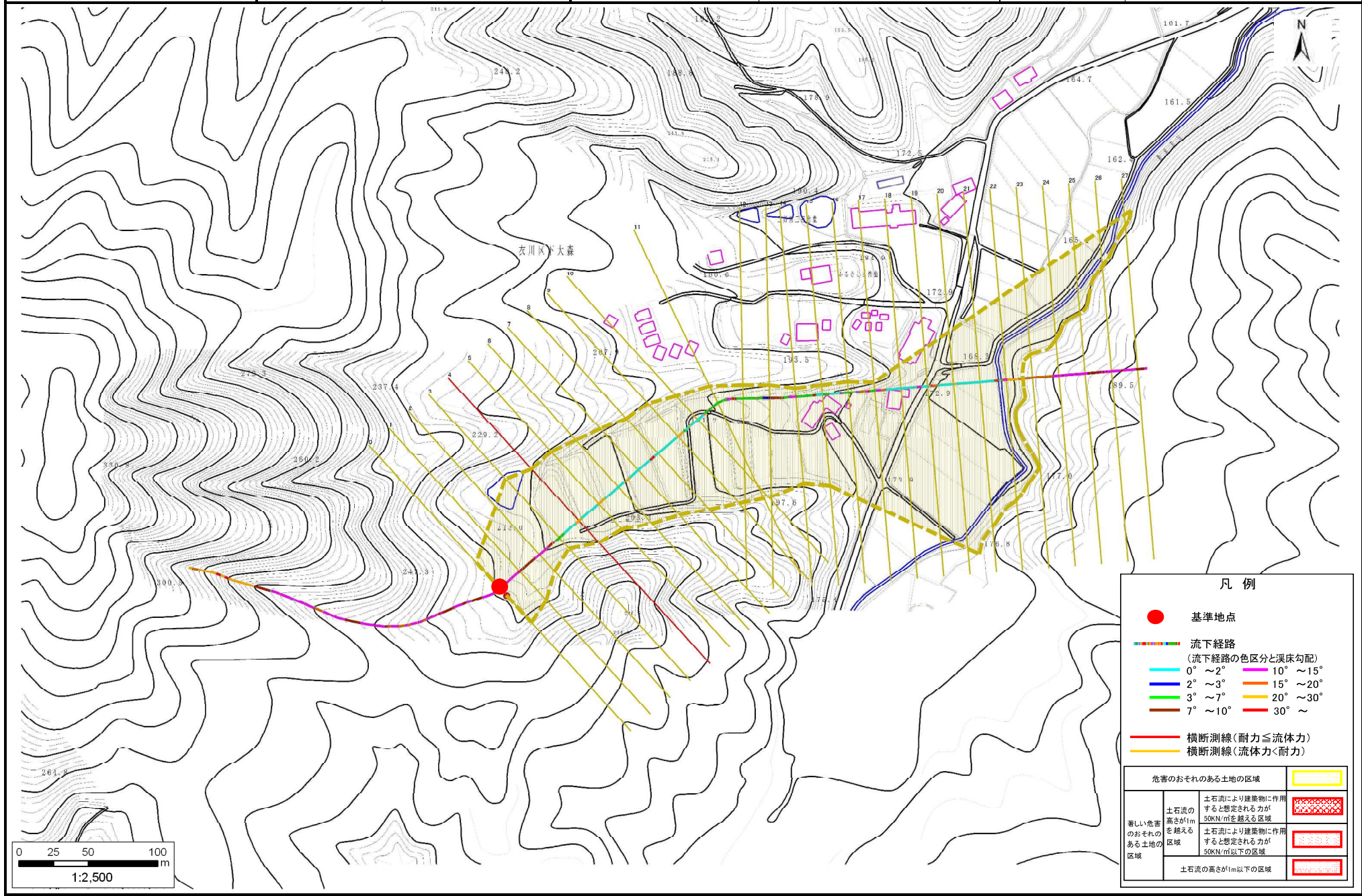


土石流区域調書

様式3-1 危害のおそれのある土地、著しい危害のおそれのある土地の設定図

調査年度	平成23年度
------	--------

溪流の位置	溪流番号	B163116	溪流名	下大森の沢	所在地	奥州市衣川区下大森
-------	------	---------	-----	-------	-----	-----------



凡例

- 基準地点
- 流下経路 (流下経路の色区分と渓床勾配)
 - 0° ~ 2° (Cyan)
 - 2° ~ 3° (Blue)
 - 3° ~ 7° (Green)
 - 7° ~ 10° (Brown)
 - 10° ~ 15° (Pink)
 - 15° ~ 20° (Orange)
 - 20° ~ 30° (Yellow)
 - 30° ~ (Red)
- 横断測線 (耐力 ≤ 流体力) (Red line)
- 横断測線 (流体力 < 耐力) (Yellow line)

危害のおそれのある土地の区域		図例
著しい危害のおそれのある土地の区域	土石流の高さが1mを越える区域	土石流により建築物に作用すると思定される力が50kN/mを越える区域
	土石流の高さが1m以下の区域	土石流により建築物に作用すると思定される力が50kN/m以下の区域
	土石流の高さが1m以下の区域	土石流の高さが1m以下の区域

土石流区域調査

様式3-2 建築物に作用すると想定される衝撃に関する事項

調査年度 平成23年度

渓流の位置	渓流番号	B163116	溪流名	下大森の沢	所在地	奥州市衣川区下大森	
横断測線番号	土石流の高さh(m)	土石流の流体力Fd(kN/m ²)	建築物の耐力P2(kN/m ²)	横断測線番号	土石流の高さh(m)	土石流の流体力Fd(kN/m ²)	建築物の耐力P2(kN/m ²)
No.0	0.40	10.64	16.83	No.27	0.00	0.00	0.00
No.1	0.40	10.65	16.84				
No.2	0.49	13.49	13.99				
No.3	0.39	9.52	17.16				
No.4	0.55	13.85	12.66				
No.5	0.38	8.22	17.43				
No.6	0.38	7.62	17.74				
No.7	0.37	6.70	18.18				
No.8	0.36	6.42	18.30				
No.9	0.36	5.50	18.66				
No.10	0.35	5.23	18.74				
No.11	0.35	4.52	18.87				
No.12	0.49	6.81	13.90				
No.13	0.40	4.63	16.95				
No.14	0.39	4.70	17.06				
No.15	0.40	4.63	16.95				
No.16	0.71	9.15	10.05				
No.17	0.40	4.41	16.95				
No.18	0.40	4.34	16.82				
No.19	0.39	4.43	17.00				
No.20	0.40	4.37	16.88				
No.21	0.40	4.30	16.77				
No.22	0.40	4.03	16.64				
No.23	0.45	2.29	15.10				
No.24	0.70	0.73	10.22				
No.25	0.00	0.00	0.00				
No.26	0.00	0.00	0.00				