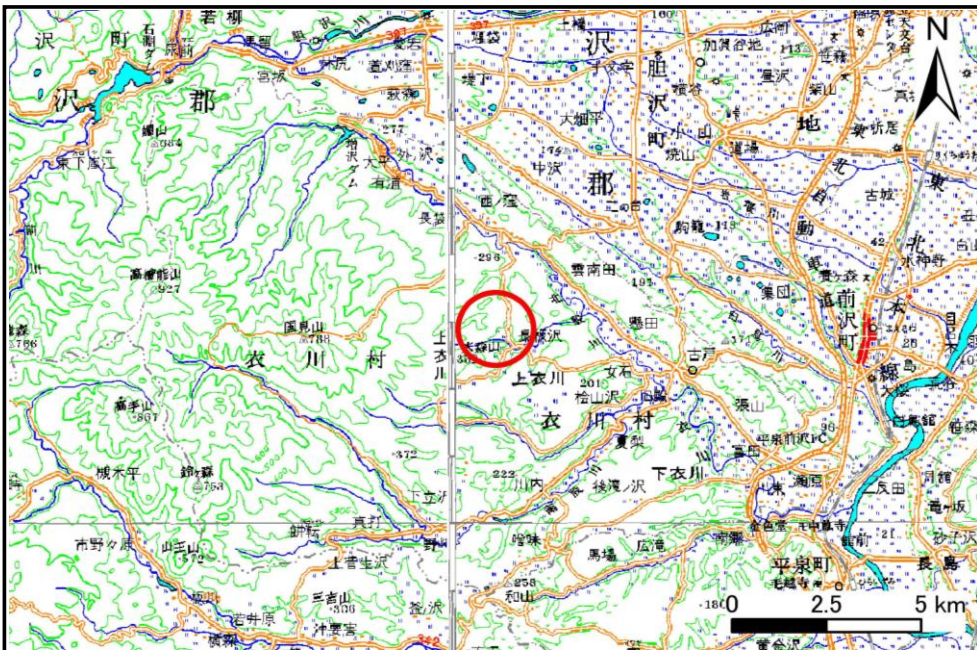


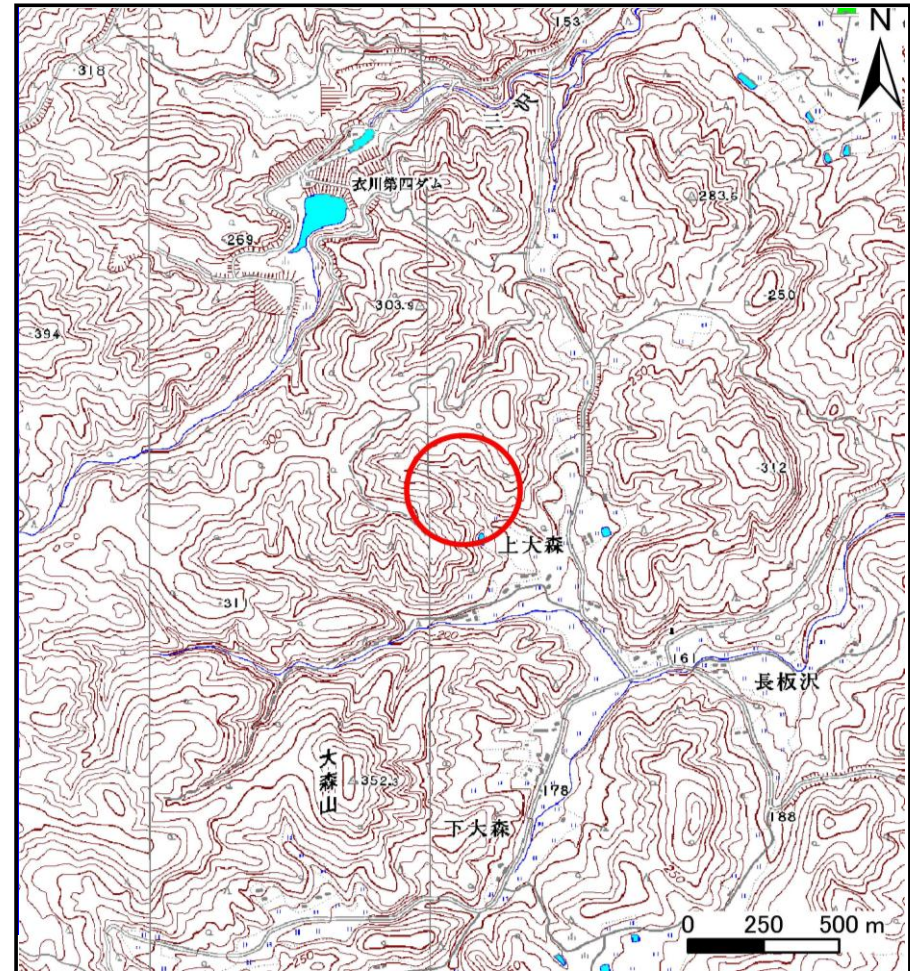
# 土砂災害防止に関する基礎調査(土石流)

表紙 位置位置図

|         |              |
|---------|--------------|
| 自然現象の種類 | 土石流          |
| 溪流番号    | B163115      |
| 水系名     | 北上川          |
| 河川名     | 大森川          |
| 溪流名     | 上大森の沢        |
| 所在地     | 岩手県奥州市衣川区上大森 |
| 調査機関    | 岩手県南広域振興局    |



概況図(S=1:200,000)

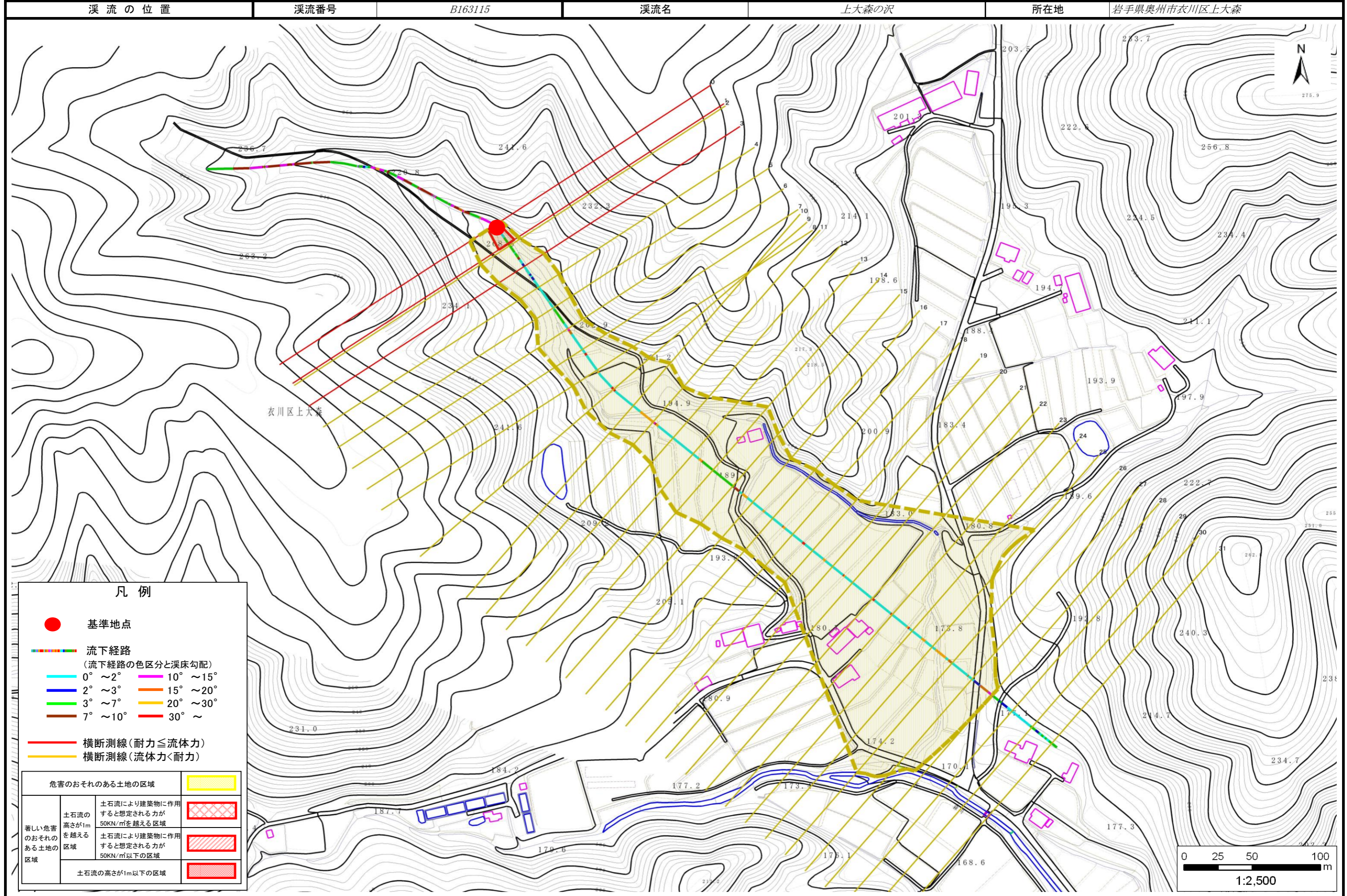


位置図(S=1:25,000)

# 土石流区域調書

様式3-1 危害のおそれのある土地、著しい危害のおそれのある土地の設定図

調査年度 平成23年度



## 土石流区域調査

様式3-2 建築物に作用すると想定される衝撃に関する事項

調査年度 平成23年度

| 溪流の位置  | 溪流番号       | B163115                       | 溪流名                          | 上大森の沢  | 所在地        | 岩手県奥州市衣川区上大森                  |                              |
|--------|------------|-------------------------------|------------------------------|--------|------------|-------------------------------|------------------------------|
| 横断測線番号 | 土石流の高さh(m) | 土石流の流体力Fd(kN/m <sup>2</sup> ) | 建築物の耐力P2(kN/m <sup>2</sup> ) | 横断測線番号 | 土石流の高さh(m) | 土石流の流体力Fd(kN/m <sup>2</sup> ) | 建築物の耐力P2(kN/m <sup>2</sup> ) |
| No.0   | 0.83       | 18.19                         | 8.85                         | No.27  | 0.58       | 3.52                          | 12.01                        |
| No.1   | 0.63       | 11.33                         | 11.17                        | No.28  | 0.67       | 2.49                          | 10.58                        |
| No.2   | 0.63       | 11.11                         | 11.25                        | No.29  | 0.75       | 1.90                          | 9.70                         |
| No.3   | 0.74       | 12.50                         | 9.73                         | No.30  | 0.77       | 1.75                          | 9.44                         |
| No.4   | 0.65       | 9.07                          | 10.91                        | No.31  | 0.78       | 1.69                          | 9.32                         |
| No.5   | 0.61       | 7.69                          | 11.45                        |        |            |                               |                              |
| No.6   | 0.55       | 5.91                          | 12.66                        |        |            |                               |                              |
| No.7   | 0.56       | 5.20                          | 12.49                        |        |            |                               |                              |
| No.8   | 0.56       | 4.78                          | 12.35                        |        |            |                               |                              |
| No.9   | 0.56       | 4.73                          | 12.33                        |        |            |                               |                              |
| No.10  | 0.58       | 4.07                          | 12.00                        |        |            |                               |                              |
| No.11  | 0.61       | 3.36                          | 11.50                        |        |            |                               |                              |
| No.12  | 0.62       | 3.20                          | 11.36                        |        |            |                               |                              |
| No.13  | 0.64       | 2.95                          | 11.11                        |        |            |                               |                              |
| No.14  | 0.58       | 3.55                          | 12.05                        |        |            |                               |                              |
| No.15  | 0.55       | 3.88                          | 12.54                        |        |            |                               |                              |
| No.16  | 0.53       | 4.30                          | 13.13                        |        |            |                               |                              |
| No.17  | 0.53       | 4.29                          | 13.11                        |        |            |                               |                              |
| No.18  | 0.53       | 4.30                          | 13.13                        |        |            |                               |                              |
| No.19  | 0.53       | 4.19                          | 12.98                        |        |            |                               |                              |
| No.20  | 0.53       | 4.16                          | 12.93                        |        |            |                               |                              |
| No.21  | 0.53       | 4.19                          | 12.97                        |        |            |                               |                              |
| No.22  | 0.53       | 4.24                          | 13.04                        |        |            |                               |                              |
| No.23  | 0.51       | 4.64                          | 13.58                        |        |            |                               |                              |
| No.24  | 0.52       | 4.40                          | 13.27                        |        |            |                               |                              |
| No.25  | 0.52       | 4.38                          | 13.24                        |        |            |                               |                              |
| No.26  | 0.57       | 3.70                          | 12.27                        |        |            |                               |                              |