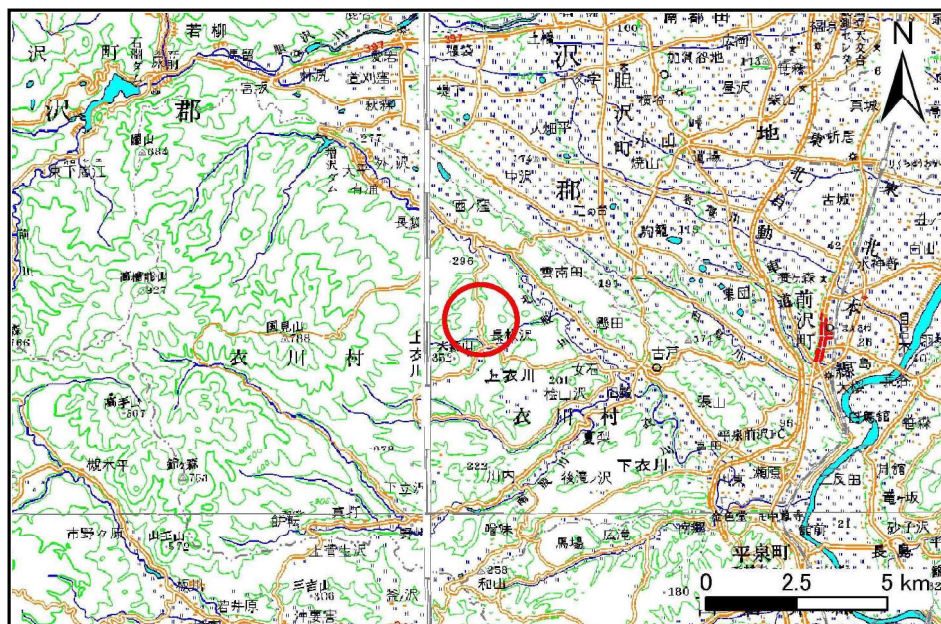


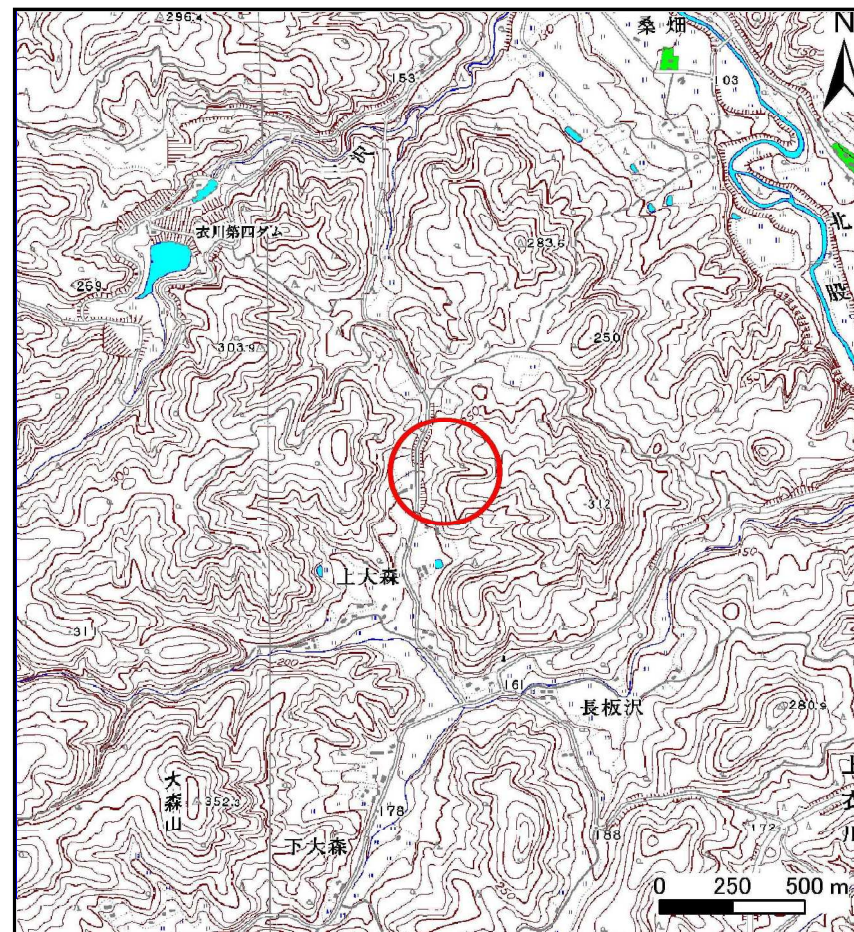
土砂災害防止に関する基礎調査(土石流)

表紙 位置,位置図

自然現象の種類	土石流
溪流番号	B163114
水系名	北上川
河川名	大森川
溪流名	下大森(3)
所在地	奥州市衣川区下大森
調査機関	岩手県南広域振興局



概況図 (S=1:200,000)

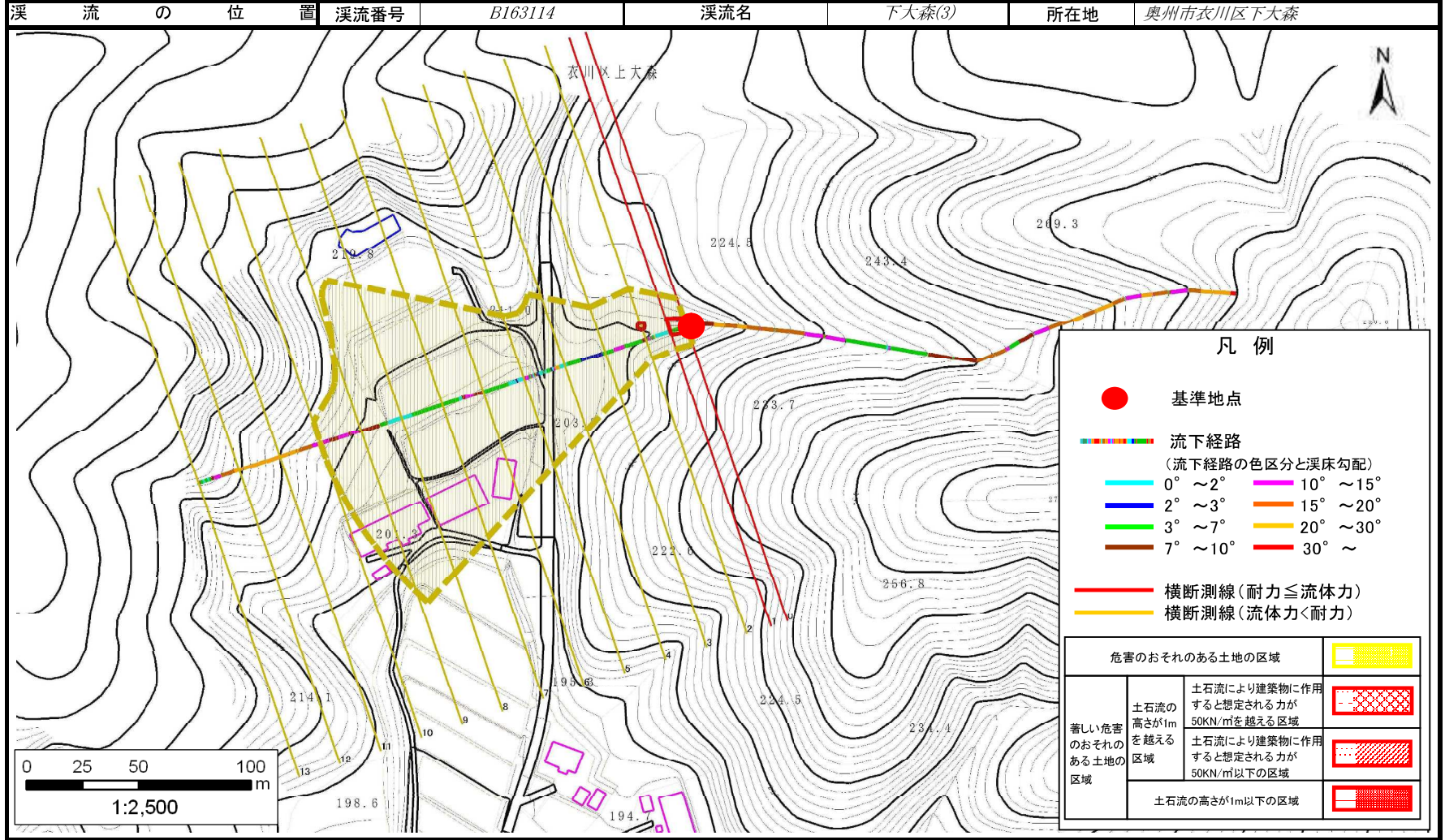


位置図 (S=1:25,000)

土石流区域調査

様式3-1 危害のおそれのある土地、著しい危害のおそれのある土地の設定図

調査年度 平成23年度



土石流区域調査

様式3-2 建築物に作用すると想定される衝撃に関する事項

	調査年度	平成23年度
溪 流 の 位 置	溪流番号	B163114
	溪流名	下大森(3)
	所在地	奥州市衣川区下大森

横断測線番号	土石流の高さh(m)	土石流の流体力Fd(kN/m ²)	建築物の耐力P2(kN/m ²)	横断測線番号	土石流の高さh(m)	土石流の流体力Fd(kN/m ²)	建築物の耐力P2(kN/m ²)
No.0	0.59	19.60	11.82				
No.1	0.50	14.58	13.76				
No.2	0.36	8.44	18.50				
No.3	0.34	7.27	19.28				
No.4	0.33	6.07	20.08				
No.5	0.33	6.10	20.12				
No.6	0.32	5.09	20.64				
No.7	0.31	4.16	21.01				
No.8	0.31	3.23	21.01				
No.9	0.33	2.17	20.06				
No.10	0.46	0.80	14.89				
No.11	0.00	0.00	0.00				
No.12	0.00	0.00	0.00				
No.13	0.00	0.00	0.00				