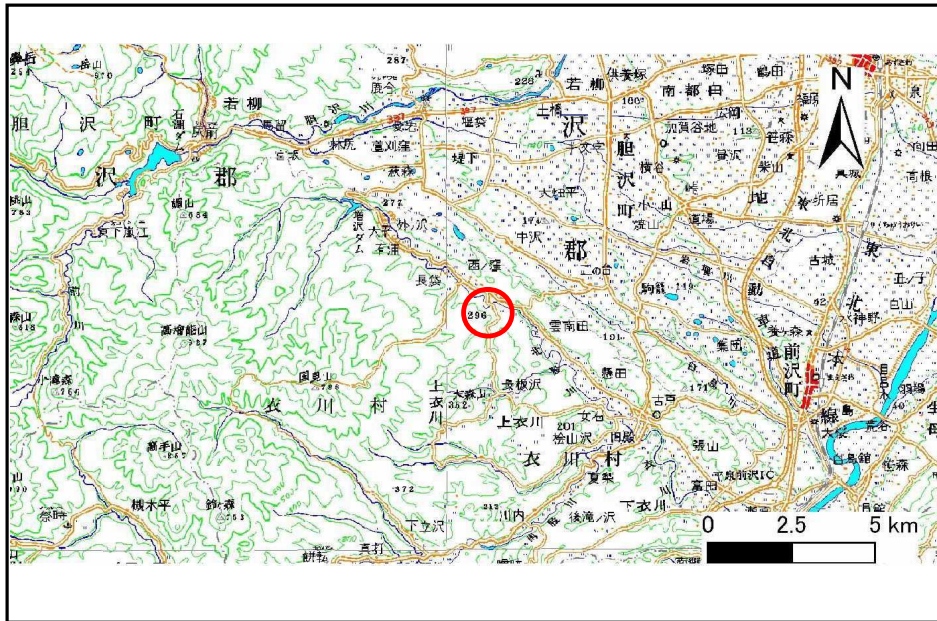


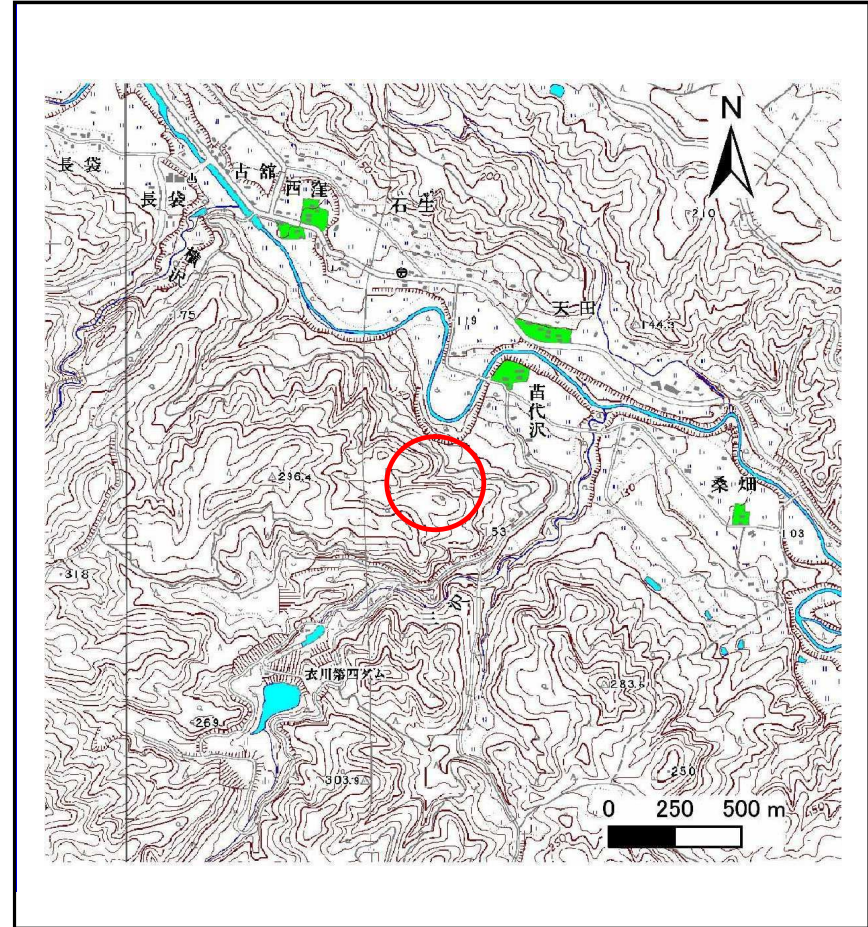
土砂災害防止に関する基礎調査(土石流)

表紙 位置,位置図

自然現象の種類	土石流
溪流番号	B163113
水系名	北上川
河川名	北股川
溪流名	苗代沢
所在地	奥州市衣川区苗代沢
調査機関	県南広域振興局



概況図(S=1:200,000)

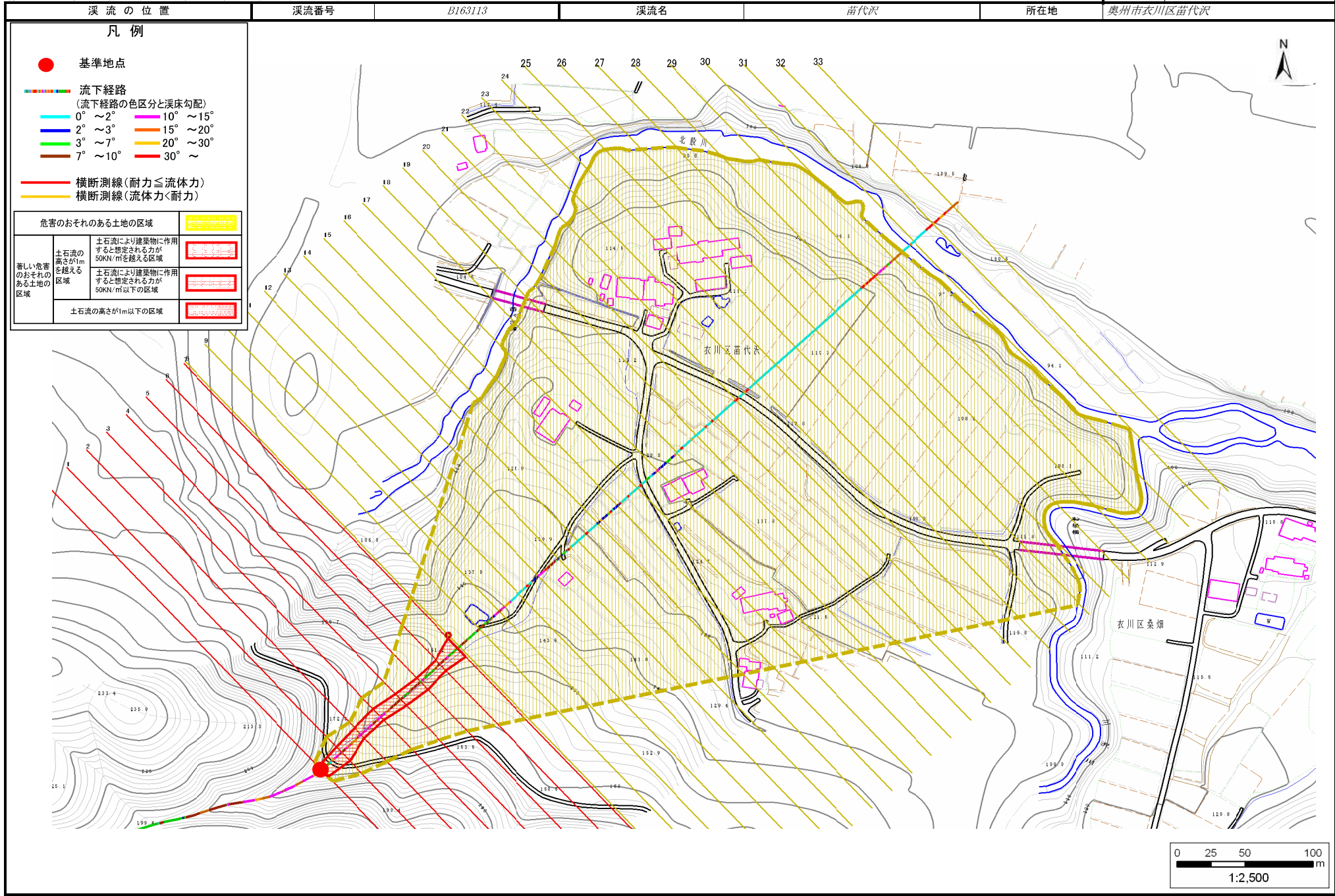


位置図(S=1:25,000)

土石流区域調書

様式3-1 危害のおそれのある土地、著しい危害のおそれのある土地の設定図

調査年度	平成22年度
所在地	奥州市衣川区苗代沢



土石流区域調査

様式3-2 建築物に作用すると想定される衝撃に関する事項

調査年度 平成22年度

渓流の位置
溪流番号 *B163113*
溪流名 *苗代沢*
所在地 *奥州市衣川区苗代沢*

横断測線番号	土石流の高さh(m)	土石流の流体力Fd(kN/m ²)	建築物の耐力P2(kN/m ²)	横断測線番号	土石流の高さh(m)	土石流の流体力Fd(kN/m ²)	建築物の耐力P2(kN/m ²)
<i>No.0</i>	<i>0.89</i>	<i>22.49</i>	<i>8.38</i>	No.27	<i>0.56</i>	<i>3.71</i>	<i>12.42</i>
<i>No.1</i>	<i>0.72</i>	<i>17.81</i>	<i>9.98</i>	No.28	<i>0.58</i>	<i>3.25</i>	<i>12.05</i>
<i>No.2</i>	<i>0.84</i>	<i>23.87</i>	<i>8.75</i>	No.29	<i>0.50</i>	<i>4.37</i>	<i>13.76</i>
<i>No.3</i>	<i>0.79</i>	<i>22.73</i>	<i>9.19</i>	No.30	<i>0.47</i>	<i>4.96</i>	<i>14.57</i>
<i>No.4</i>	<i>0.77</i>	<i>22.88</i>	<i>9.45</i>	No.31	<i>0.47</i>	<i>4.82</i>	<i>14.38</i>
<i>No.5</i>	<i>0.76</i>	<i>22.75</i>	<i>9.50</i>	No.32	<i>0.53</i>	<i>3.82</i>	<i>12.95</i>
<i>No.6</i>	<i>0.80</i>	<i>23.80</i>	<i>9.12</i>	No.33	<i>1.00</i>	<i>0.82</i>	<i>7.61</i>
<i>No.7</i>	<i>0.58</i>	<i>15.46</i>	<i>11.96</i>				
<i>No.8</i>	<i>0.51</i>	<i>13.01</i>	<i>13.38</i>				
<i>No.9</i>	<i>0.53</i>	<i>12.25</i>	<i>13.02</i>				
<i>No.10</i>	<i>0.54</i>	<i>11.80</i>	<i>12.81</i>				
<i>No.11</i>	<i>0.53</i>	<i>10.84</i>	<i>12.91</i>				
<i>No.12</i>	<i>0.53</i>	<i>10.22</i>	<i>13.02</i>				
<i>No.13</i>	<i>0.52</i>	<i>9.32</i>	<i>13.16</i>				
<i>No.14</i>	<i>0.52</i>	<i>8.45</i>	<i>13.27</i>				
<i>No.15</i>	<i>0.52</i>	<i>7.78</i>	<i>13.32</i>				
<i>No.16</i>	<i>0.51</i>	<i>7.90</i>	<i>13.42</i>				
<i>No.17</i>	<i>0.52</i>	<i>7.65</i>	<i>13.33</i>				
<i>No.18</i>	<i>0.52</i>	<i>7.28</i>	<i>13.34</i>				
<i>No.19</i>	<i>0.52</i>	<i>7.26</i>	<i>13.34</i>				
<i>No.20</i>	<i>0.52</i>	<i>7.28</i>	<i>13.36</i>				
<i>No.21</i>	<i>0.52</i>	<i>7.14</i>	<i>13.34</i>				
<i>No.22</i>	<i>0.52</i>	<i>6.76</i>	<i>13.33</i>				
<i>No.23</i>	<i>0.52</i>	<i>6.51</i>	<i>13.32</i>				
<i>No.24</i>	<i>0.52</i>	<i>5.91</i>	<i>13.26</i>				
<i>No.25</i>	<i>0.53</i>	<i>5.18</i>	<i>13.10</i>				
<i>No.26</i>	<i>0.54</i>	<i>4.24</i>	<i>12.74</i>				