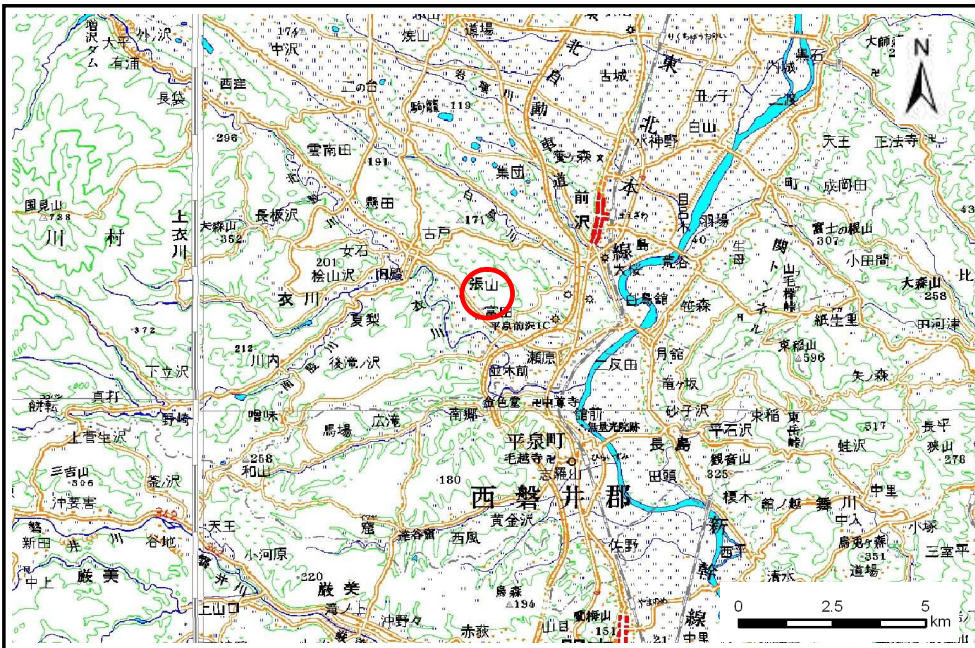


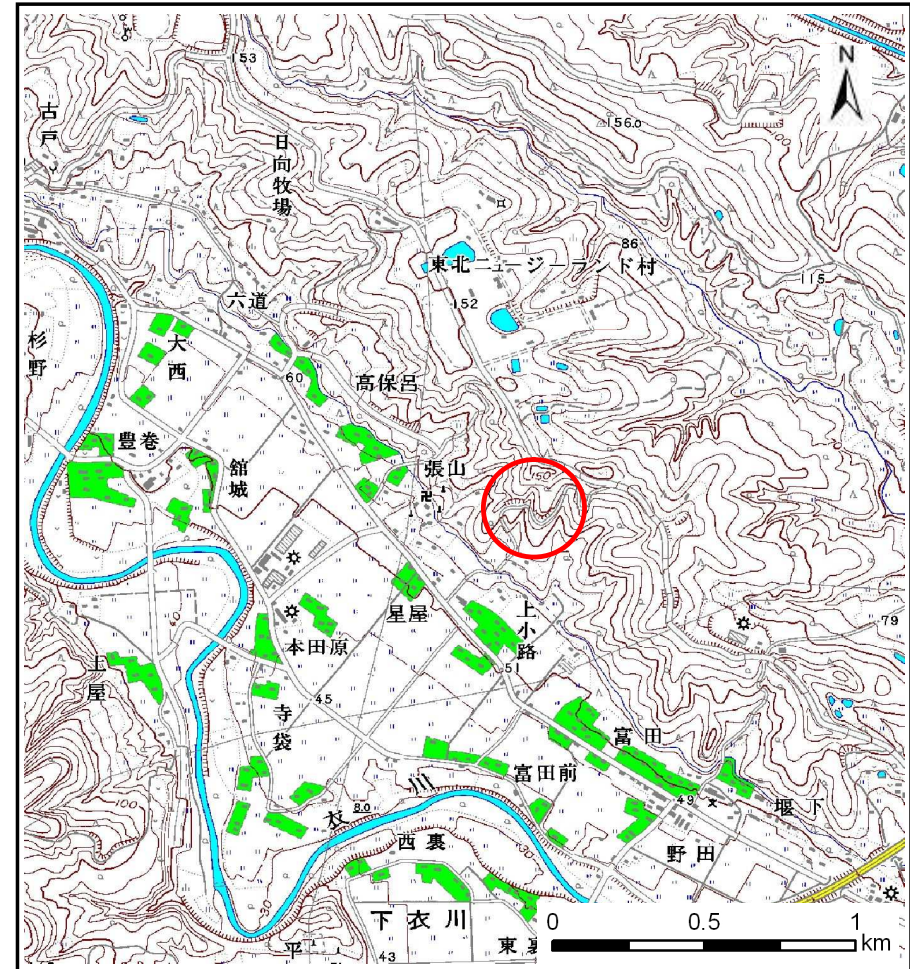
土砂災害防止に関する基礎調査(土石流)

表紙 位置位置図

自然現象の種類	土石流
溪流番号	B163111
水系名	北上川
河川名	衣川
溪流名	星屋
所在地	奥州市衣川区日向
調査機関	岩手県南広域振興局



位置図(S=1:200,000)

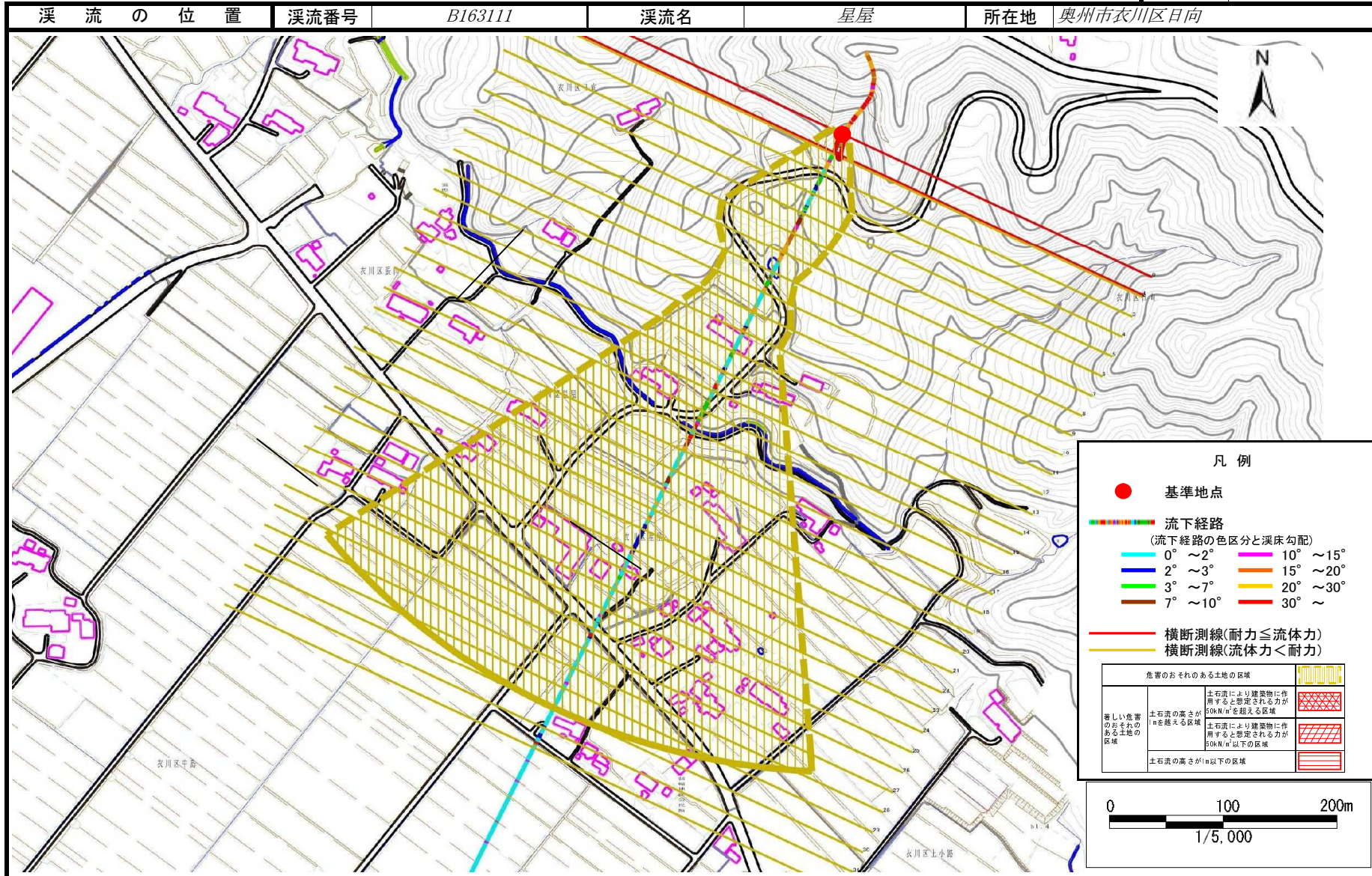


概況図(S=1:25,000)

土石流区域調査書

様式3-1 危害のおそれのある土地、著しい危害のおそれのある土地の設定図

調査年度 平成24年度



土石流区域調査

様式3-2 建築物に作用すると想定される衝撃に関する事項

調査年度	平成24年度
所在地	奥州市衣川区日向

溪流の位置		溪流番号	溪流名		星屋		
		B163111					
横断測線番号	土石流の高さh(m)	土石流の流体力Fd(kN/m ²)	建築物の耐力P2(kN/m ²)	横断測線番号	土石流の高さh(m)	土石流の流体力Fd(kN/m ²)	建築物の耐力P2(kN/m ²)
No.0	0.56	42.68	12.32	No.27	0.27	1.24	24.05
No.1	0.45	27.57	15.10	No.28	0.29	1.06	22.87
No.2	0.29	15.43	22.44	No.29	0.30	0.95	22.15
No.3	0.31	13.97	21.41	No.30	0.31	0.82	21.14
No.4	0.14	2.45	43.55	No.31	-	-	-
No.5	0.13	0.71	46.86	No.32	-	-	-
No.6	0.13	0.73	47.67				
No.7	0.11	0.99	55.11				
No.8	0.10	1.31	58.66				
No.9	0.18	3.18	34.71				
No.10	0.19	3.08	34.15				
No.11	0.20	2.59	31.42				
No.12	0.23	2.05	28.09				
No.13	0.24	1.87	26.91				
No.14	0.21	2.35	29.99				
No.15	0.23	2.06	28.16				
No.16	0.22	2.26	29.44				
No.17	0.20	2.80	32.64				
No.18	0.22	2.27	29.50				
No.19	0.21	2.33	29.91				
No.20	0.23	2.10	28.42				
No.21	0.25	1.76	26.14				
No.22	0.26	1.53	25.04				
No.23	0.25	1.64	25.88				
No.24	0.27	1.38	24.51				
No.25	0.27	1.24	23.88				
No.26	0.27	1.21	23.76				