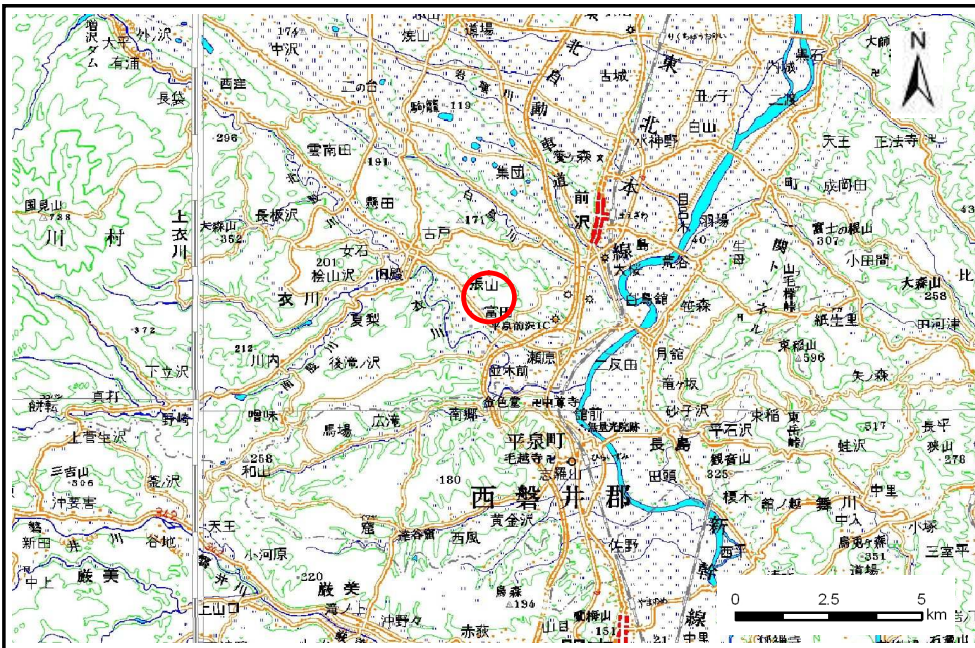


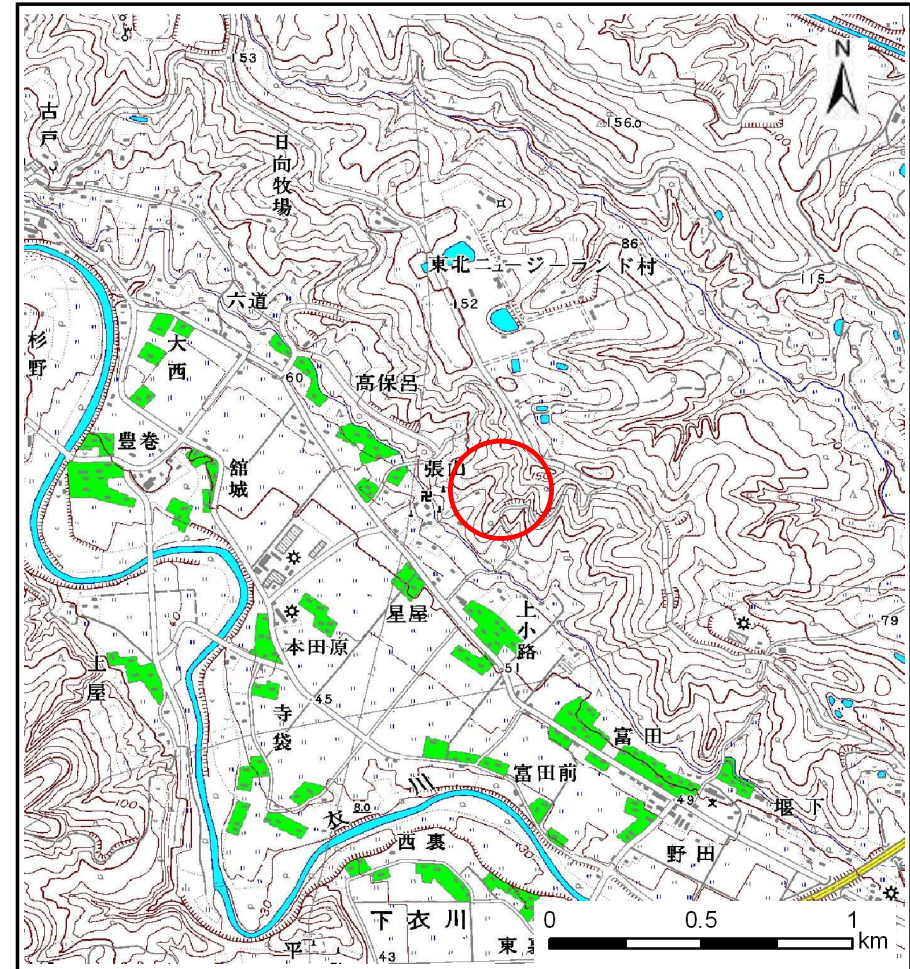
# 土砂災害防止に関する基礎調査(土石流)

表紙 位置位置図

自然現象の種類	土石流
溪流番号	B163110
水系名	北上川
河川名	衣川
溪流名	張山(2)
所在地	奥州市衣川区日向
調査機関	岩手県南広域振興局



位置図(S=1:200,000)

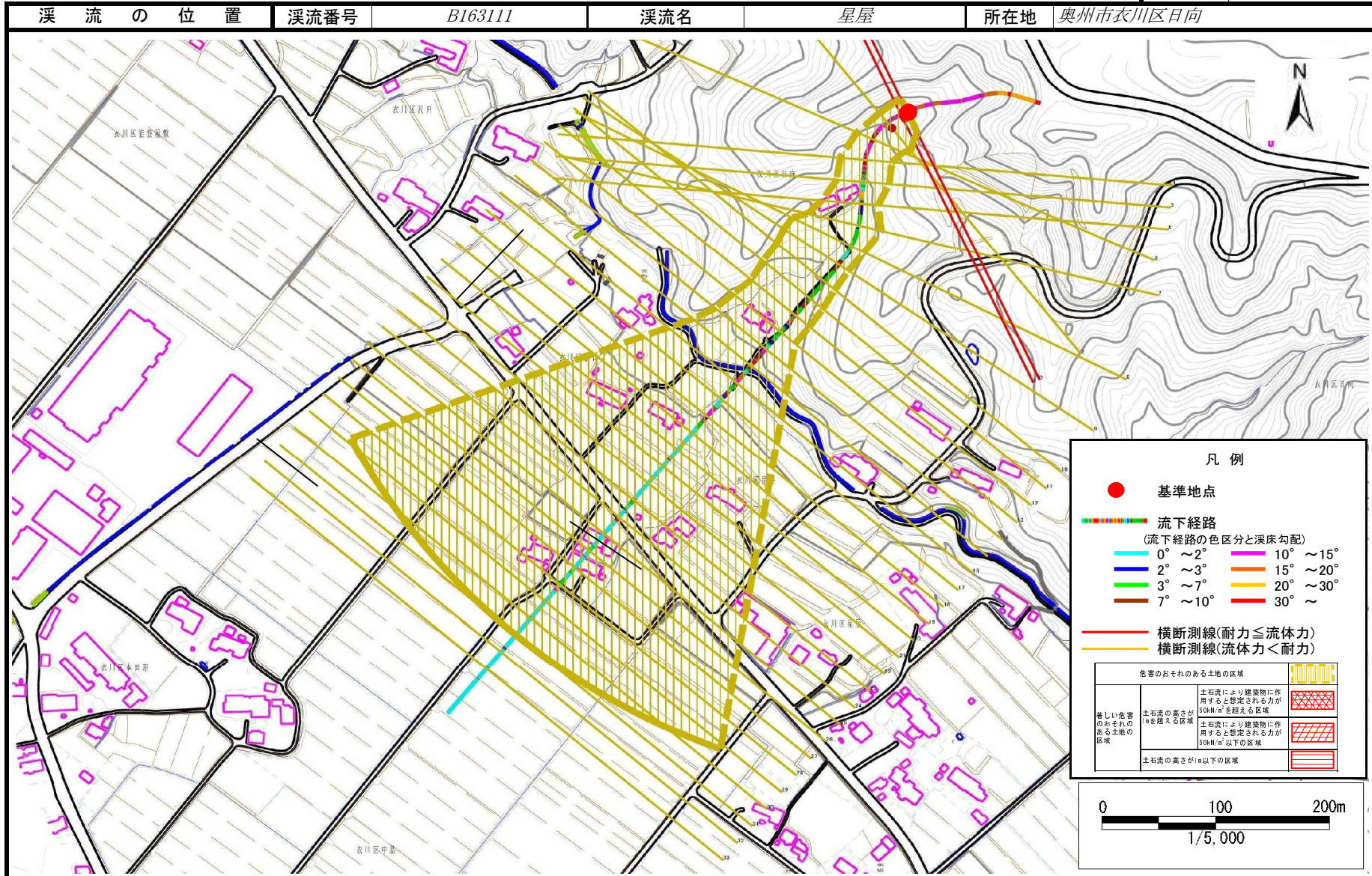


概況図(S=1:25,000)

# 土石流区域調査

様式3-1 危害のおそれのある土地、著しい危害のおそれのある土地の設定図

調査年度 平成24年度



## 土石流区域調査

様式3-2 建築物に作用すると想定される衝撃に関する事項

調査年度	平成24年度
------	--------

溪流の位置	溪流番号	B163110	溪流名	張山(2)	所在地	奥州市衣川区日向
-------	------	---------	-----	-------	-----	----------

横断測線番号	土石流の高さh(m)	土石流の流体力Fd(kN/m <sup>2</sup> )	建築物の耐力P2(kN/m <sup>2</sup> )	横断測線番号	土石流の高さh(m)	土石流の流体力Fd(kN/m <sup>2</sup> )	建築物の耐力P2(kN/m <sup>2</sup> )
No.0	0.41	19.38	16.22	No.27	0.23	0.77	28.45
No.1	0.40	16.92	16.83	No.28	0.24	0.69	27.42
No.2	0.33	12.07	19.99	No.29	0.24	0.69	27.41
No.3	0.25	6.23	25.84	No.30	0.21	0.83	29.99
No.4	0.24	5.31	27.29	No.31	0.24	0.66	27.10
No.5	0.23	4.76	28.35	No.32	-	-	-
No.6	0.21	3.81	30.27	No.33	-	-	-
No.7	0.20	2.72	32.31				
No.8	0.19	2.40	32.74				
No.9	0.19	1.95	33.01				
No.10	0.19	1.71	32.90				
No.11	0.19	1.59	32.74				
No.12	0.20	1.55	32.67				
No.13	0.19	1.69	34.14				
No.14	0.19	1.65	33.76				
No.15	0.18	1.84	35.51				
No.16	0.18	1.89	36.00				
No.17	0.18	1.89	36.02				
No.18	0.18	1.86	35.70				
No.19	0.18	1.72	34.37				
No.20	0.18	1.81	35.26				
No.21	0.19	1.62	33.37				
No.22	0.20	1.47	32.51				
No.23	0.20	1.29	31.95				
No.24	0.21	0.96	30.15				
No.25	0.20	1.05	31.50				
No.26	0.22	0.85	29.26				