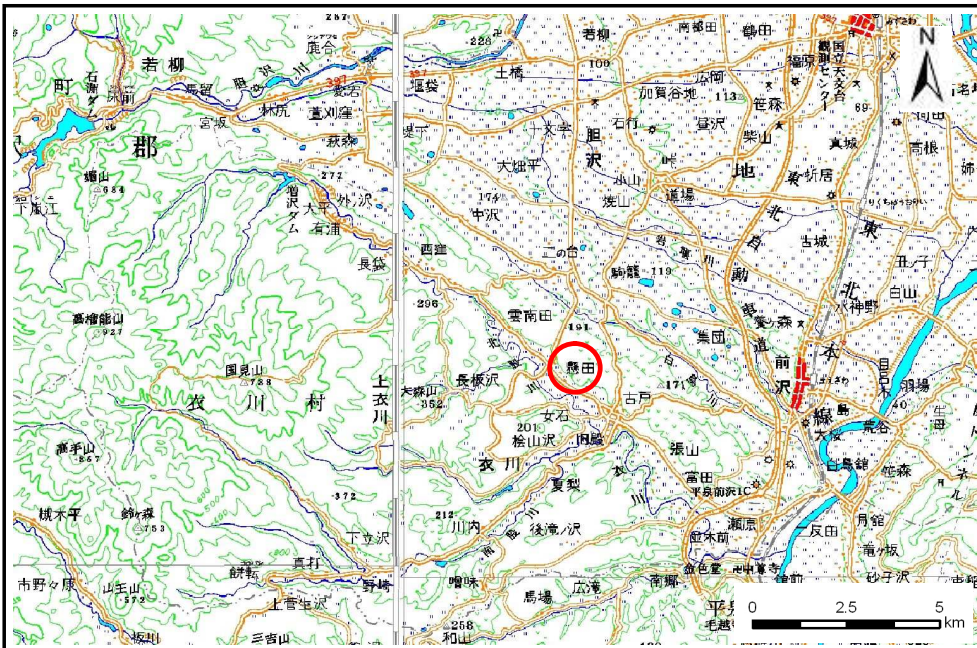


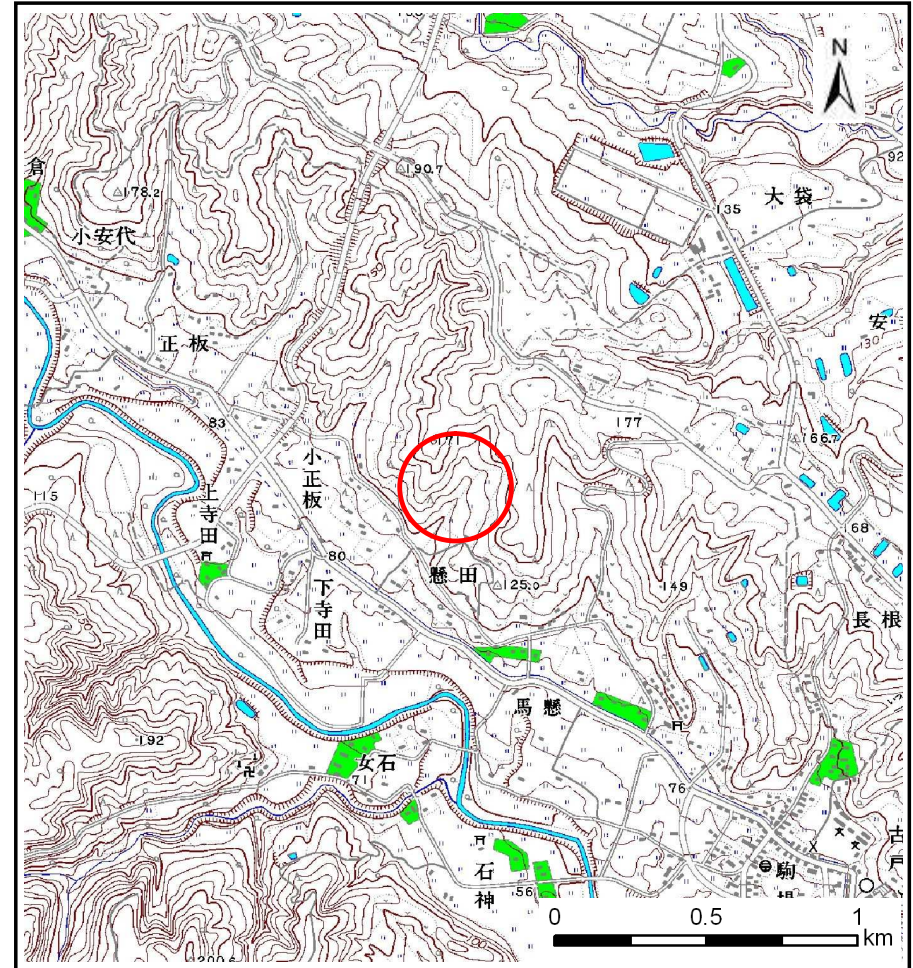
# 土砂災害防止に関する基礎調査(土石流)

表紙 位置位置図

自然現象の種類	土石流
溪流番号	B163107
水系名	北上川
河川名	北股川
溪流名	懸田
所在地	奥州市衣川区懸田
調査機関	岩手県南広域振興局



位置図(S=1:200,000)



概況図(S=1:25,000)

# 土石流区域調書

様式3-1 危害のおそれのある土地、著しい危害のおそれのある土地の設定図

調査年度 平成24年度

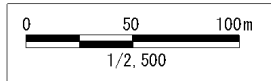
溪流の位置	溪流番号	B163107	溪流名	懸田	所在地	奥州市衣川区懸田
-------	------	---------	-----	----	-----	----------



凡例

- 基準地点
- 流下経路  
(流下経路の色区分と渓床勾配)
  - 0° ~ 2°
  - 2° ~ 3°
  - 3° ~ 7°
  - 7° ~ 10°
  - 10° ~ 15°
  - 15° ~ 20°
  - 20° ~ 30°
  - 30° ~
- 横断測線(耐力 ≤ 流体力)
- 横断測線(流体力 < 耐力)

危害のおそれのある土地の区域		
著しい危害のおそれのある土地の区域	土石流の高さ が10mを超える区域	土石流により建築物に作用すると想定される力が80kN/m <sup>2</sup> を超える区域
	土石流の高さ が10m以下の区域	土石流により建築物に作用すると想定される力が80kN/m <sup>2</sup> 以下の区域
	土石流の高さ が0以下の区域	



## 土石流区域調査

様式3-2 建築物に作用すると想定される衝撃に関する事項

調査年度 平成24年度

溪流の位置		溪流番号	溪流名		懸田	所在地		
		B163107				奥州市衣川区懸田		
横断測線番号	土石流の高さh(m)	土石流の流体力Fd(kN/m <sup>2</sup> )	建築物の耐力P2(kN/m <sup>2</sup> )	横断測線番号	土石流の高さh(m)	土石流の流体力Fd(kN/m <sup>2</sup> )	建築物の耐力P2(kN/m <sup>2</sup> )	
No.0	1.00	16.47	7.67	No.27	1.43	11.91	5.91	
No.1	1.07	17.38	7.27	No.28	1.38	10.87	6.03	
No.2	1.10	17.97	7.10	No.29	1.00	3.77	7.63	
No.3	1.00	14.78	7.61	No.30	1.05	3.29	7.34	
No.4	1.10	15.79	7.11					
No.5	1.13	15.04	6.97					
No.6	1.11	14.74	7.04					
No.7	1.07	12.36	7.27					
No.8	1.03	11.68	7.47					
No.9	0.77	7.95	9.43					
No.10	0.78	7.49	9.35					
No.11	0.76	7.81	9.52					
No.12	0.77	7.69	9.46					
No.13	0.79	6.87	9.23					
No.14	0.80	6.47	9.13					
No.15	0.77	6.97	9.42					
No.16	0.79	6.58	9.20					
No.17	0.80	6.34	9.10					
No.18	0.80	6.36	9.11					
No.19	0.82	5.94	8.99					
No.20	0.80	6.12	9.10					
No.21	0.83	5.61	8.88					
No.22	0.84	5.42	8.81					
No.23	0.81	5.82	9.08					
No.24	0.82	5.61	8.94					
No.25	0.87	4.69	8.52					
No.26	0.87	4.65	8.50					