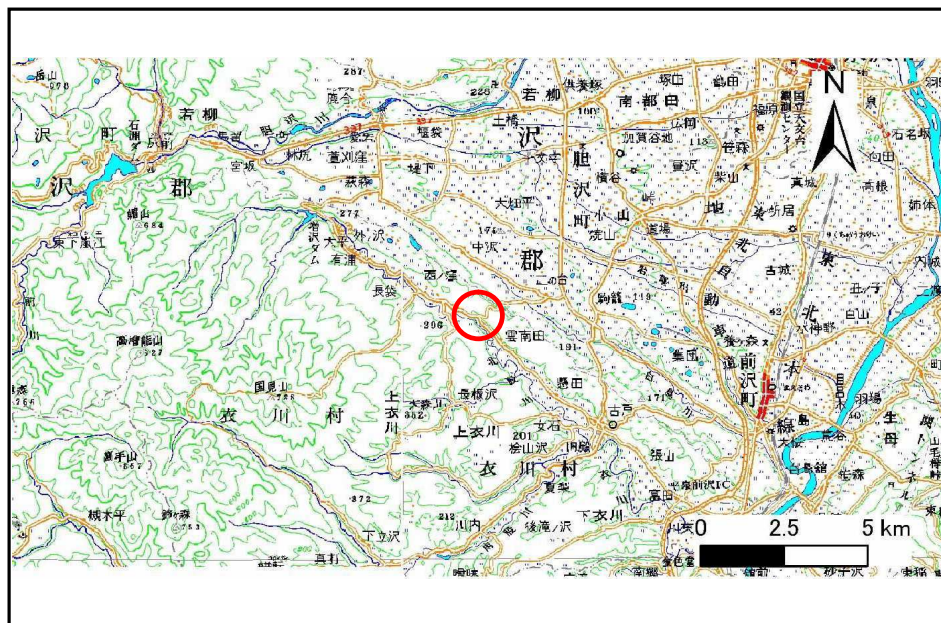


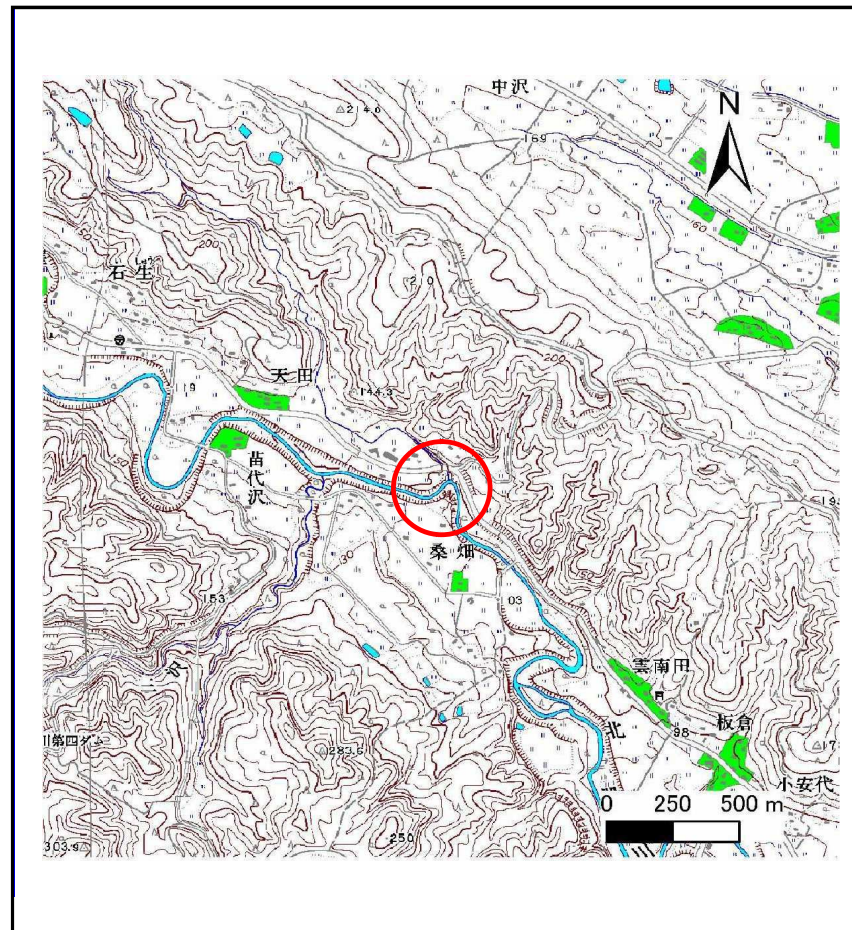
土砂災害防止に関する基礎調査(土石流)

表紙 位置,位置図

自然現象の種類	土石流
溪流番号	B163105
水系名	北上川
河川名	北股川
溪流名	天田
所在地	奥州市衣川区天田
調査機関	県南広域振興局



概況図(S=1:200,000)

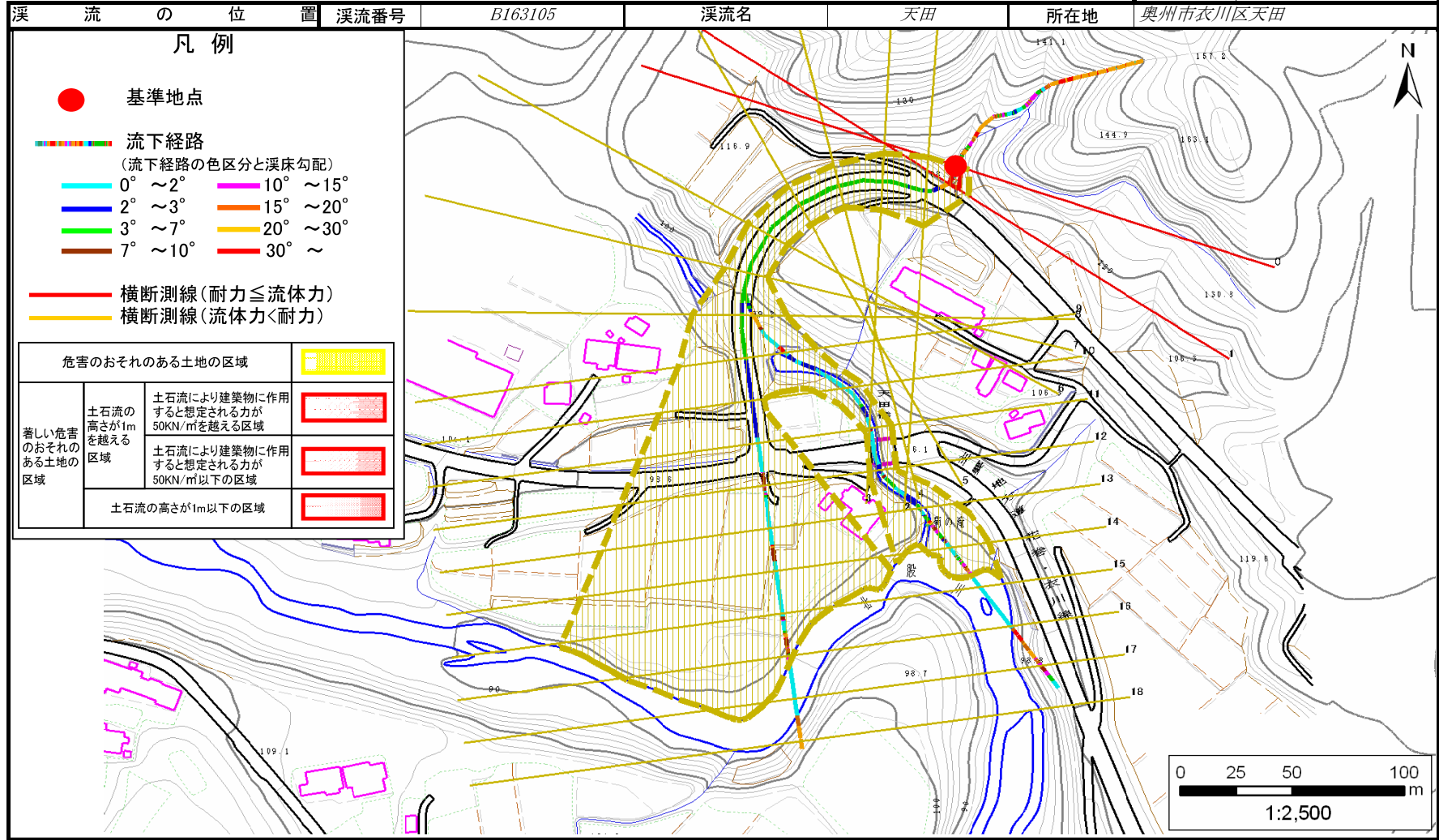


位置図(S=1:25,000)

土石流区域調書

様式3-1 危害のおそれのある土地、著しい危害のおそれのある土地の設定図

調査年度 平成22年度



土石流区域調査書

様式3-2 建築物に作用すると想定される衝撃に関する事項

調査年度	平成22年度
------	--------

溪流の位置	溪流番号	B163105	溪流名	天田	所在地	奥州市衣川区天田
-------	------	---------	-----	----	-----	----------

横断測線番号	土石流の高さh(m)	土石流の流体力Fd(kN/m ²)	建築物の耐力P2(kN/m ²)	横断測線番号	土石流の高さh(m)	土石流の流体力Fd(kN/m ²)	建築物の耐力P2(kN/m ²)
No.0	0.70	44.01	10.22				
No.1	0.56	30.44	12.46				
No.2	0.32	12.86	20.59				
No.3	0.24	6.51	26.95				
No.4	0.23	4.50	28.01				
No.5	0.21	2.51	31.14				
No.6	0.21	1.51	30.70				
No.7	0.21	1.32	30.12				
No.8	0.21	1.34	30.32				
No.9	0.23	0.90	27.64				
No.10	0.27	0.58	23.96				
No.11	0.23	0.80	27.94				
No.12	0.24	0.73	26.76				
No.13	0.23	0.83	28.36				
No.14	0.21	0.98	30.70				
No.15	0.19	1.12	32.83				
No.16	0.23	0.83	28.45				
No.17	0.19	1.20	33.85				
No.18	0.28	0.54	23.41				