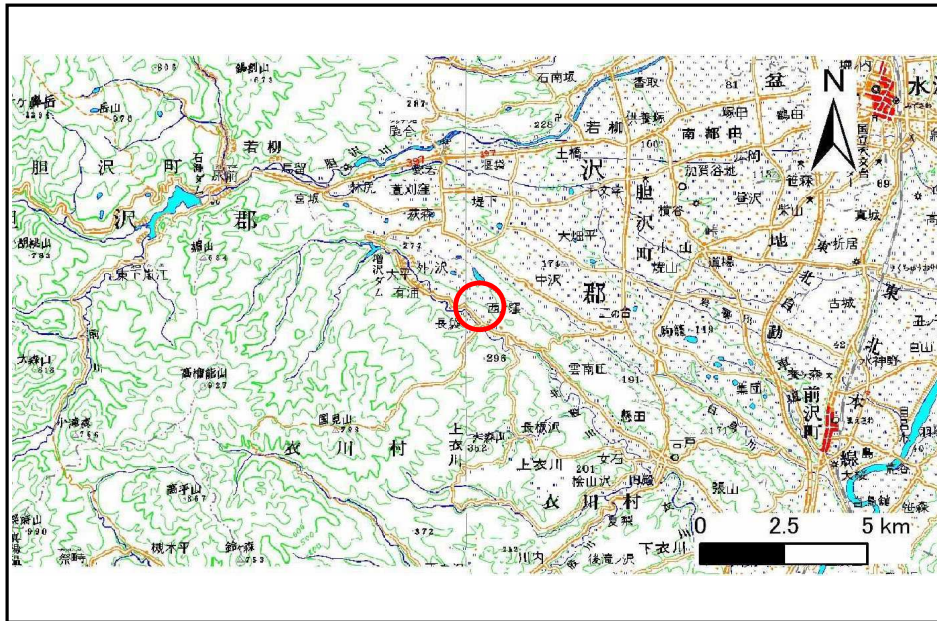


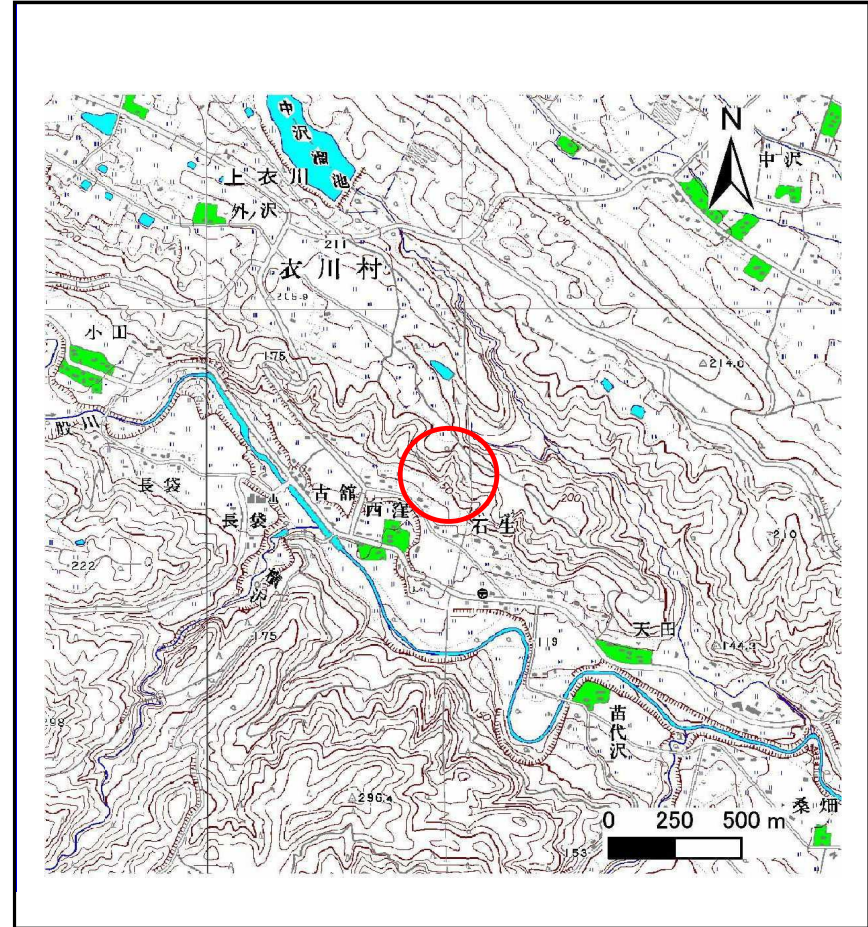
土砂災害防止に関する基礎調査(土石流)

表紙 位置,位置図

自然現象の種類	土石流
溪流番号	B163103
水系名	北上川
河川名	北股川
溪流名	西窪(3)
所在地	奥州市衣川区西窪
調査機関	県南広域振興局



概況図(S=1:200,000)

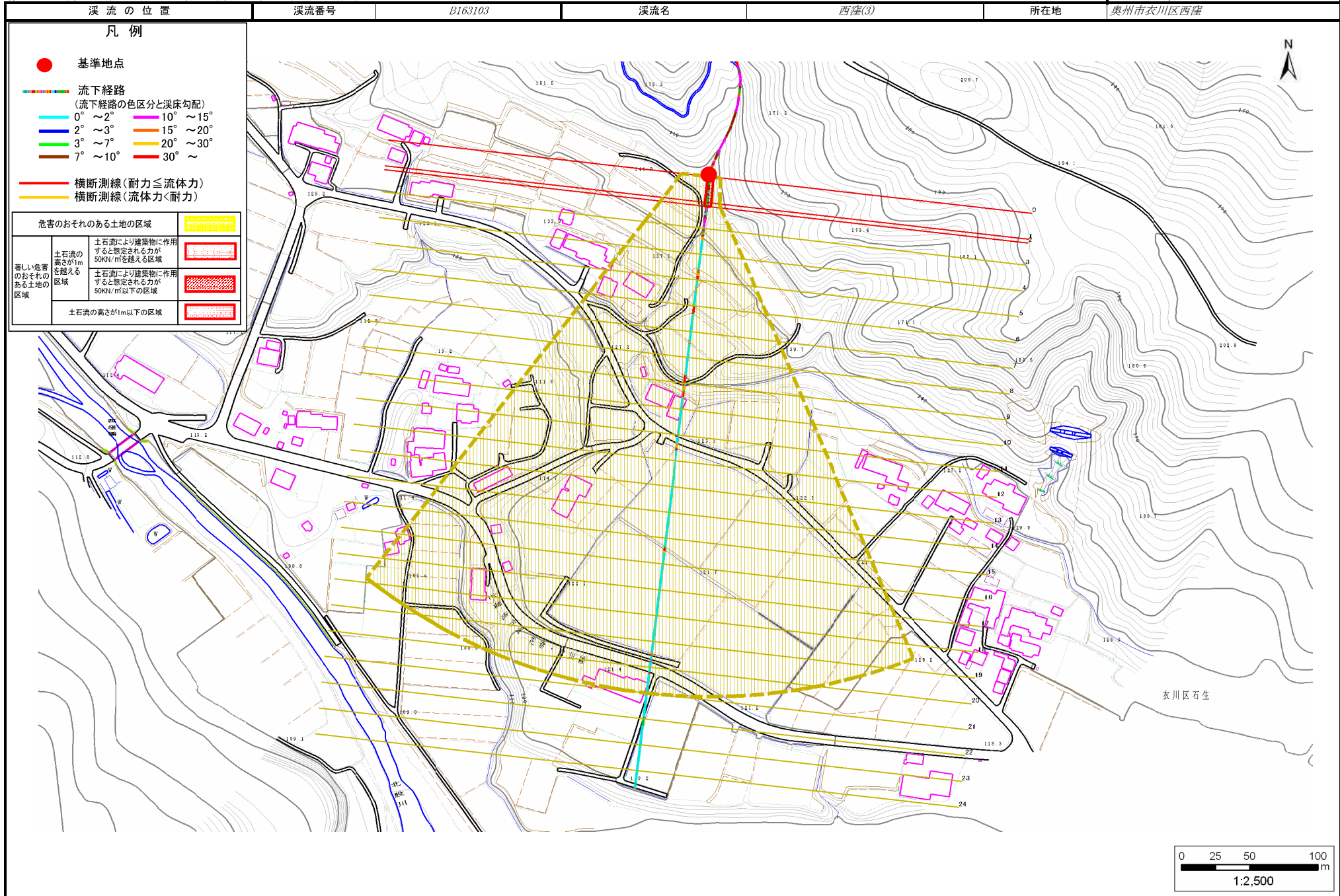


位置図(S=1:25,000)

土石流区域調書

様式3-1 危害のおそれのある土地、著しい危害のおそれのある土地の設定図

調査年度 平成22年度
所在地 奥州市衣川区西窪



土石流区域調書

様式3-2 建築物に作用すると想定される衝撃に関する事項

調査年度	平成22年度
------	--------

渓流の位置	溪流番号	B163103	溪流名	西窪(3)	所在地	奥州市衣川区西窪
-------	------	---------	-----	-------	-----	----------

横断測線番号	土石流の高さh(m)	土石流の流体力Fd(kN/m ²)	建築物の耐力P2(kN/m ²)	横断測線番号	土石流の高さh(m)	土石流の流体力Fd(kN/m ²)	建築物の耐力P2(kN/m ²)
No.0	0.63	32.19	11.18				
No.1	0.51	20.50	13.37				
No.2	0.45	16.34	15.02				
No.3	0.39	9.33	17.32				
No.4	0.23	3.28	28.36				
No.5	0.23	3.21	28.44				
No.6	0.22	2.44	28.98				
No.7	0.22	2.40	28.99				
No.8	0.22	1.95	28.81				
No.9	0.22	1.81	28.64				
No.10	0.21	2.06	30.45				
No.11	0.21	2.02	30.14				
No.12	0.22	1.85	28.92				
No.13	0.22	1.86	29.02				
No.14	0.23	1.46	27.83				
No.15	0.24	1.29	27.18				
No.16	0.24	1.21	26.81				
No.17	0.35	0.44	19.20				
No.18	0.35	0.42	18.81				
No.19	0.55	0.16	12.53				
No.20	1.50	0.02	5.71				
No.21	0.40	0.32	16.84				
No.22	0.38	0.35	17.63				
No.23	0.38	0.35	17.47				
No.24	0.38	0.35	17.47				