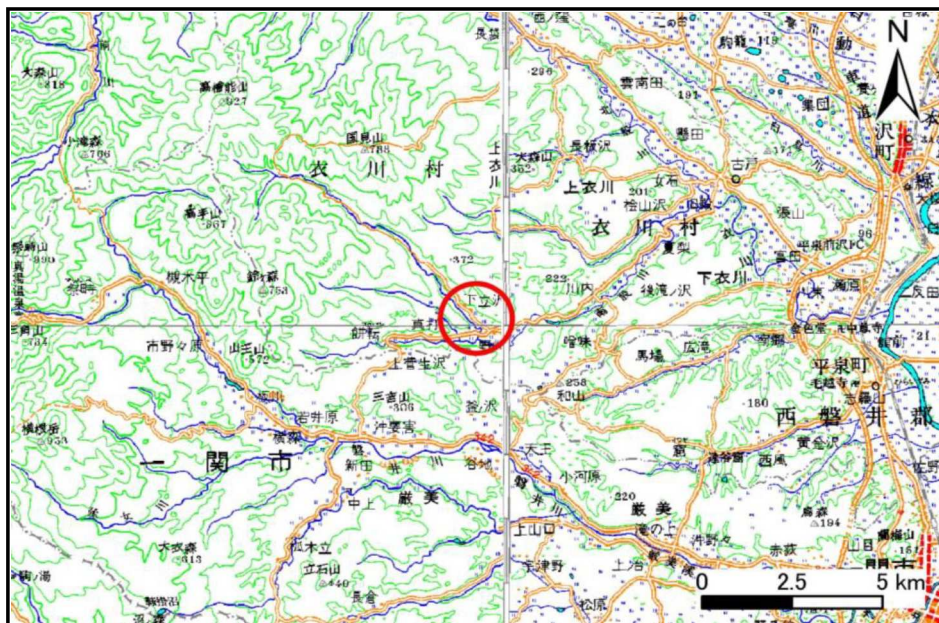


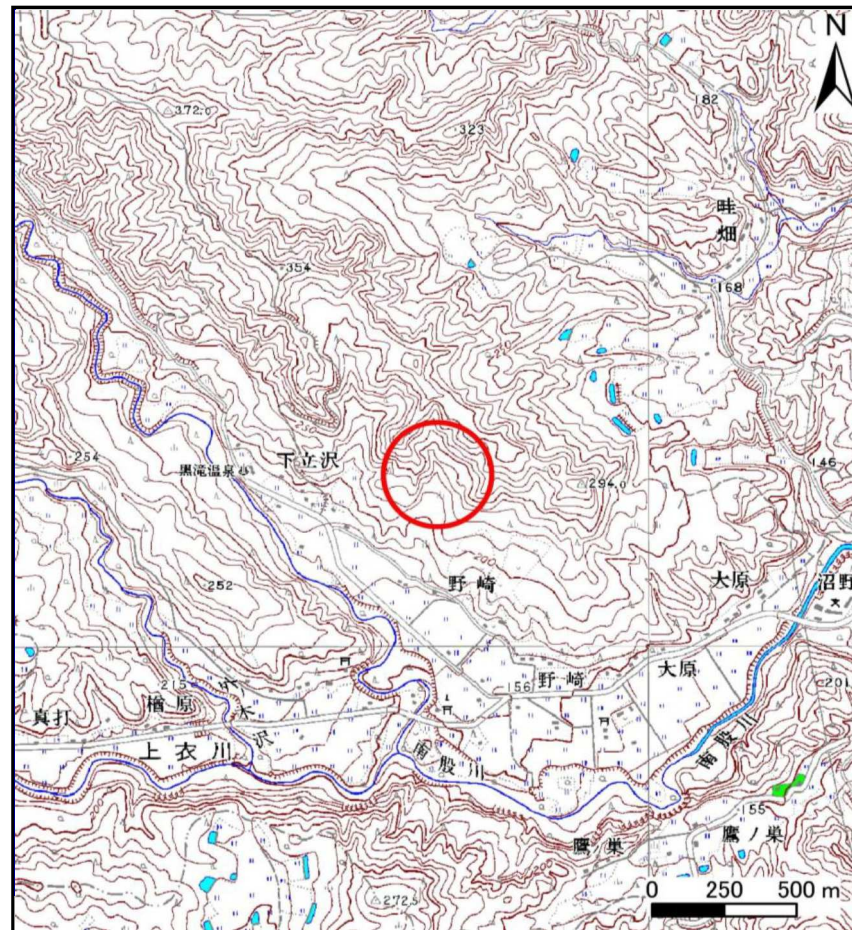
## 土砂災害防止に関する基礎調査(土石流)

表紙 位置,位置図

自然現象の種類	土石流
溪流番号	B162103
水系名	北上川
河川名	南股川
溪流名	野崎の沢
所在地	奥州市衣川区大原山、下立沢
調査機関	岩手県南広域振興局



概況図(S=1:200,000)

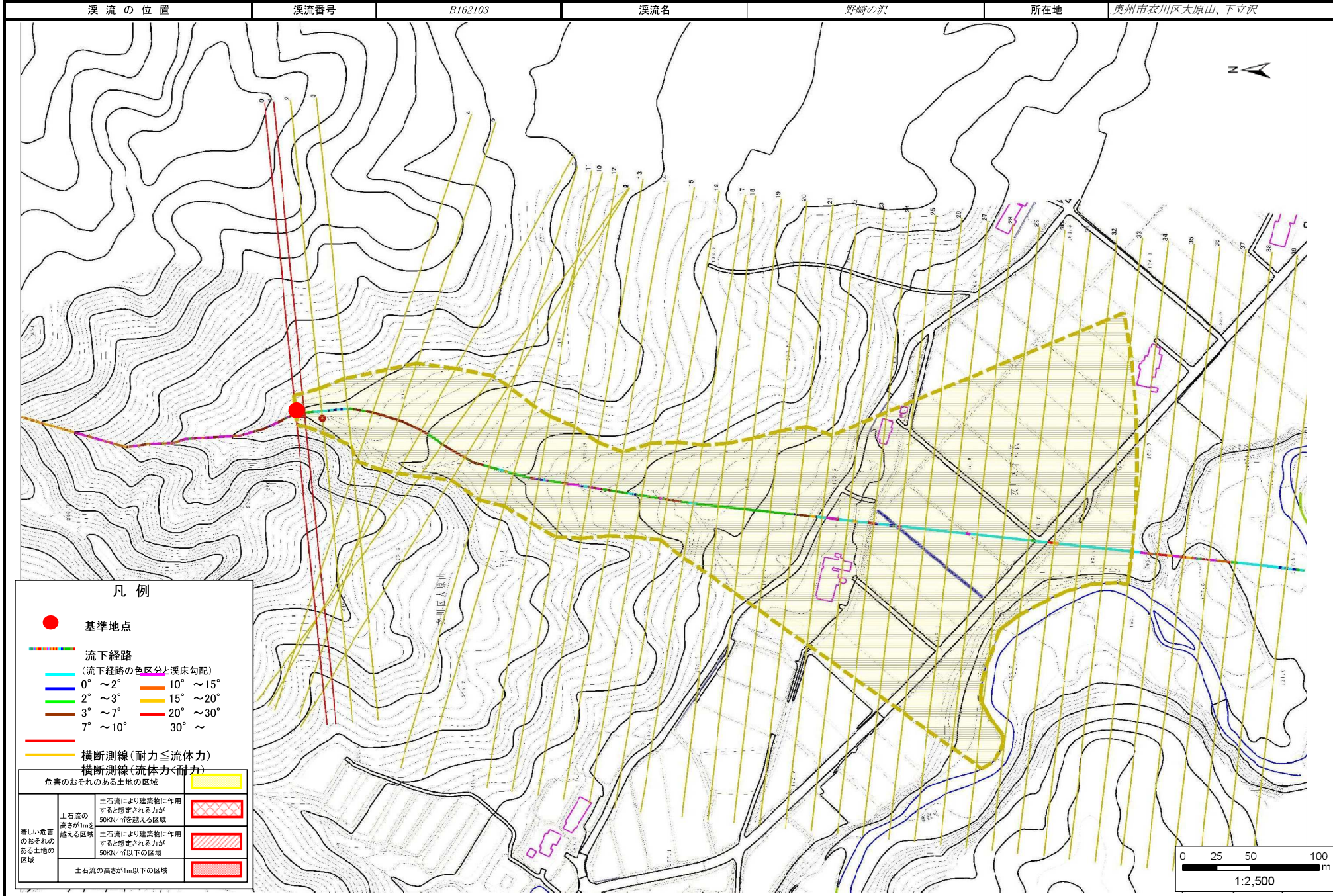


位置図(S=1:25,000)

# 土石流区域調査

様式3-1 危害のおそれのある土地、著しい危害のおそれのある土地の設定図

調査年度 平成23年度  
所在地 奥州市衣川区大原山、下立沢



## 土石流区域調査

様式3-2 建築物に作用すると想定される衝撃に関する事項

調査年度 平成23年度

溪流の位置	溪流番号	B162103	溪流名	野崎の沢	所在地	奥州市衣川区大原山、下立沢
-------	------	---------	-----	------	-----	---------------

横断測線番号	土石流の高さh(m)	土石流の流体力Fd(kN/m <sup>2</sup> )	建築物の耐力P2(kN/m <sup>2</sup> )	横断測線番号	土石流の高さh(m)	土石流の流体力Fd(kN/m <sup>2</sup> )	建築物の耐力P2(kN/m <sup>2</sup> )
No.0	0.60	22.52	11.66	No.27	0.32	2.87	20.35
No.1	0.48	15.51	14.35	No.28	0.33	2.72	20.22
No.2	0.32	8.04	20.50	No.29	0.33	2.42	19.90
No.3	0.29	5.67	22.86	No.30	0.34	2.17	19.54
No.4	0.27	4.78	23.74	No.31	0.34	2.21	19.69
No.5	0.27	4.23	24.24	No.32	0.35	1.98	19.17
No.6	0.26	3.79	24.57	No.33	0.37	1.57	18.10
No.7	0.26	3.43	24.78	No.34	0.41	1.15	16.42
No.8	0.26	3.31	24.84	No.35	0.37	1.42	18.14
No.9	0.38	5.10	17.45	No.36	0.31	2.01	21.32
No.10	0.41	5.17	16.57	No.37	0.33	1.77	20.08
No.11	0.32	3.44	20.60	No.38	0.29	2.19	22.20
No.12	0.32	3.51	20.81	No.39	0.29	2.23	22.37
No.13	0.31	3.76	21.49	No.40	0.29	2.26	22.50
No.14	0.30	3.81	21.61				
No.15	0.31	3.68	21.27				
No.16	0.31	3.65	21.19				
No.17	0.31	3.63	21.14				
No.18	0.32	3.49	20.73				
No.19	0.32	3.37	20.58				
No.20	0.32	3.34	20.58				
No.21	0.32	3.26	20.55				
No.22	0.31	3.40	20.97				
No.23	0.31	3.45	21.11				
No.24	0.31	3.49	21.22				
No.25	0.31	3.47	21.16				
No.26	0.32	3.23	20.54				