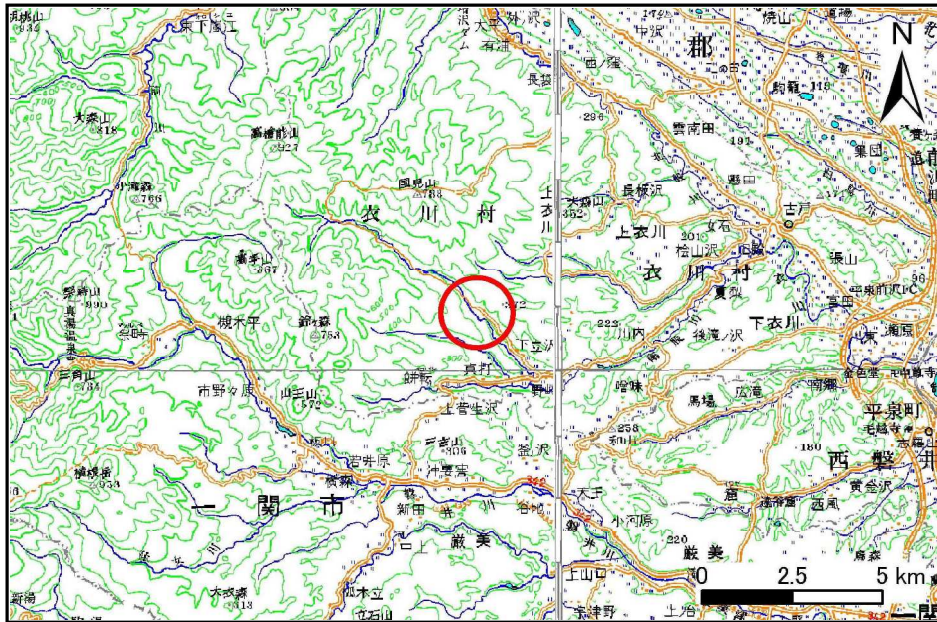


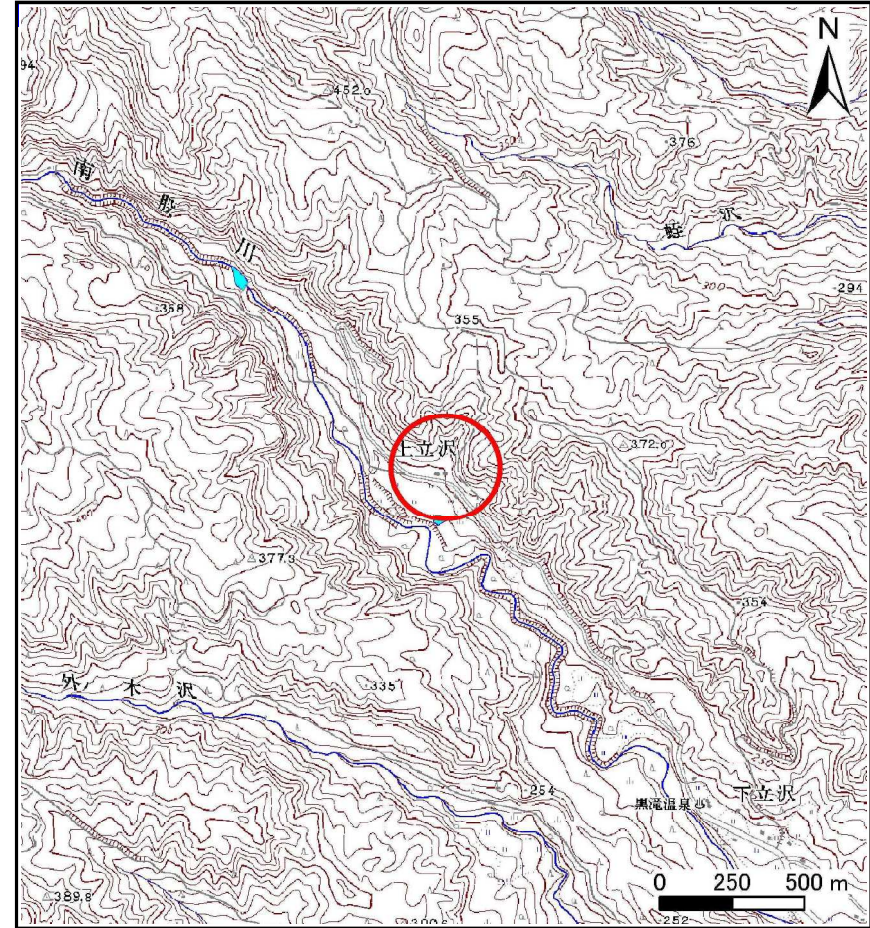
# 土砂災害防止に関する基礎調査(土石流)

表紙 位置,位置図

自然現象の種類	土石流
溪流番号	B162101
水系名	北上川
河川名	南股川
溪流名	上立沢
所在地	奥州市衣川区上立沢
調査機関	岩手県南広域振興局



概況図(S=1:200,000)



位置図(S=1:25,000)

# 土石流区域調書

様式3-1 危害のおそれのある土地、著しい危害のおそれのある土地の設定図

調査年度 平成23年度

溪流の位置

溪流番号

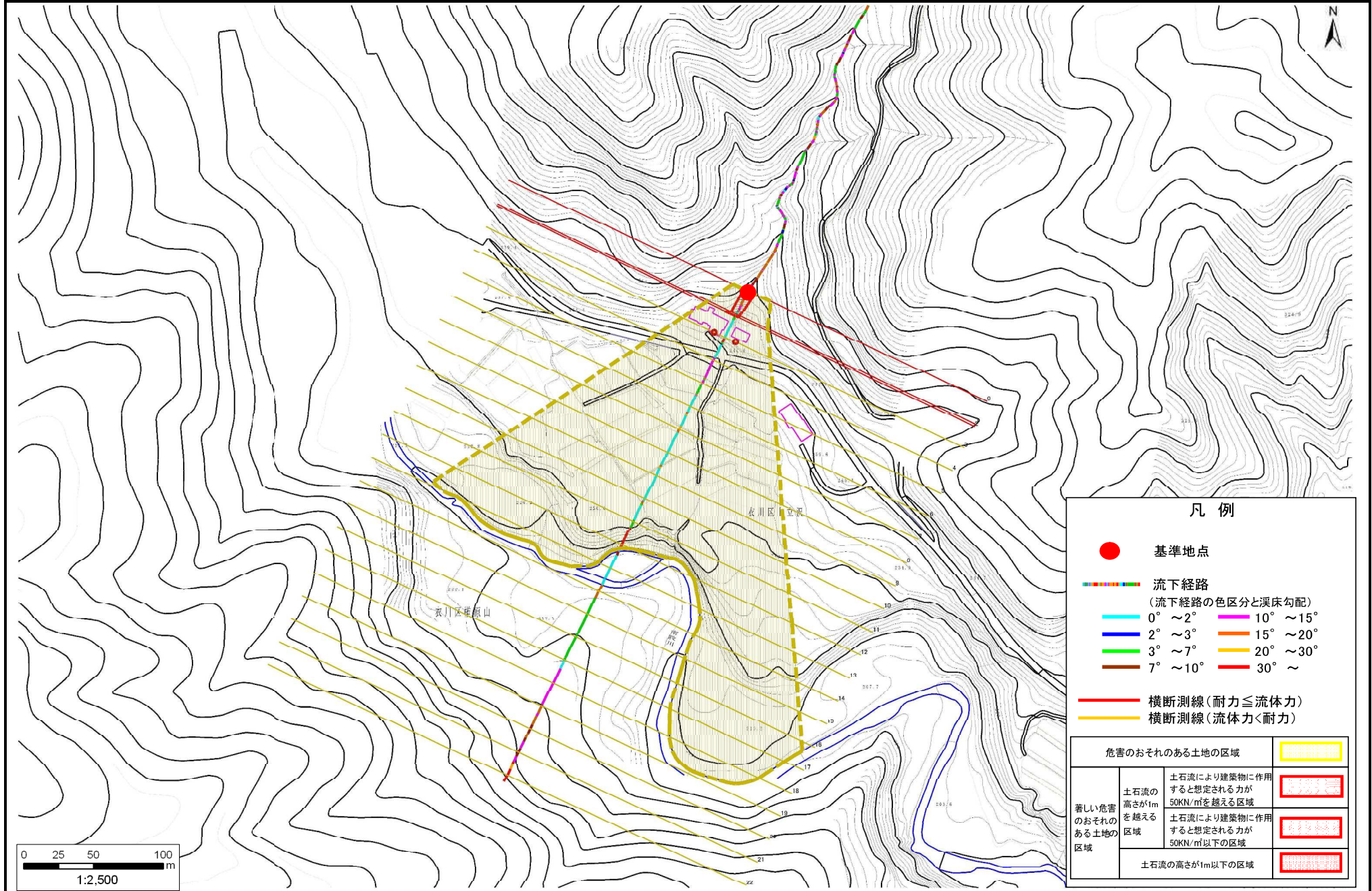
B162101

溪流名

上立沢

所在地

奥州市衣川区上立沢



## 凡例

- 基準地点
- — — — — — 流下経路  
(流下経路の色区分と渓床勾配)
- 0° ~ 2°      — 10° ~ 15°
- 2° ~ 3°      — 15° ~ 20°
- 3° ~ 7°      — 20° ~ 30°
- 7° ~ 10°      — 30° ~
- 横断測線(耐力 ≤ 流体力)
- 横断測線(流体力 < 耐力)

危害のおそれのある土地の区域		
著しい危害のおそれのある土地の区域	土石流の高さが1mを越える区域	
	土石流により建築物に作用すると想定される力が50kN/m <sup>2</sup> を越える区域	
	土石流により建築物に作用すると想定される力が50kN/m <sup>2</sup> 以下の区域	
	土石流の高さが1m以下の区域	

## 土石流区域調査書

様式3-2 建築物に作用すると想定される衝撃に関する事項

調査年度	平成23年度
------	--------

溪流の位置	溪流番号	B162101	溪流名	上立沢	所在地	奥州市衣川区上立沢	
-------	------	---------	-----	-----	-----	-----------	--

横断測線番号	土石流の高さh(m)	土石流の流体力Fd(kN/m <sup>2</sup> )	建築物の耐力P2(kN/m <sup>2</sup> )	横断測線番号	土石流の高さh(m)	土石流の流体力Fd(kN/m <sup>2</sup> )	建築物の耐力P2(kN/m <sup>2</sup> )
No.0	0.70	18.03	10.23				
No.1	0.79	21.77	9.22				
No.2	0.59	14.70	11.76				
No.3	0.45	8.84	15.09				
No.4	0.45	8.58	15.16				
No.5	0.45	8.59	15.17				
No.6	0.44	7.99	15.32				
No.7	0.44	7.95	15.33				
No.8	0.44	7.28	15.48				
No.9	0.43	6.75	15.58				
No.10	0.43	4.97	15.64				
No.11	0.44	4.09	15.40				
No.12	0.39	5.22	17.22				
No.13	0.37	5.61	17.81				
No.14	0.39	5.06	16.97				
No.15	0.43	4.19	15.56				
No.16	0.45	3.64	15.17				
No.17	0.47	2.76	14.39				
No.18	0.53	1.91	13.01				
No.19	0.93	0.53	8.08				
No.20	0.00	0.00	0.00				
No.21	0.00	0.00	0.00				
No.22	0.00	0.00	0.00				