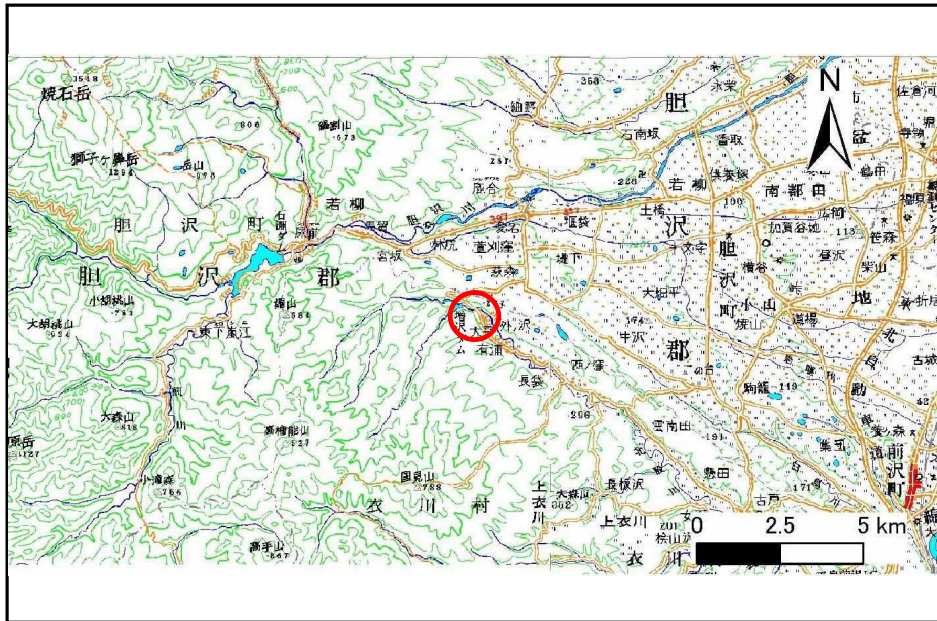


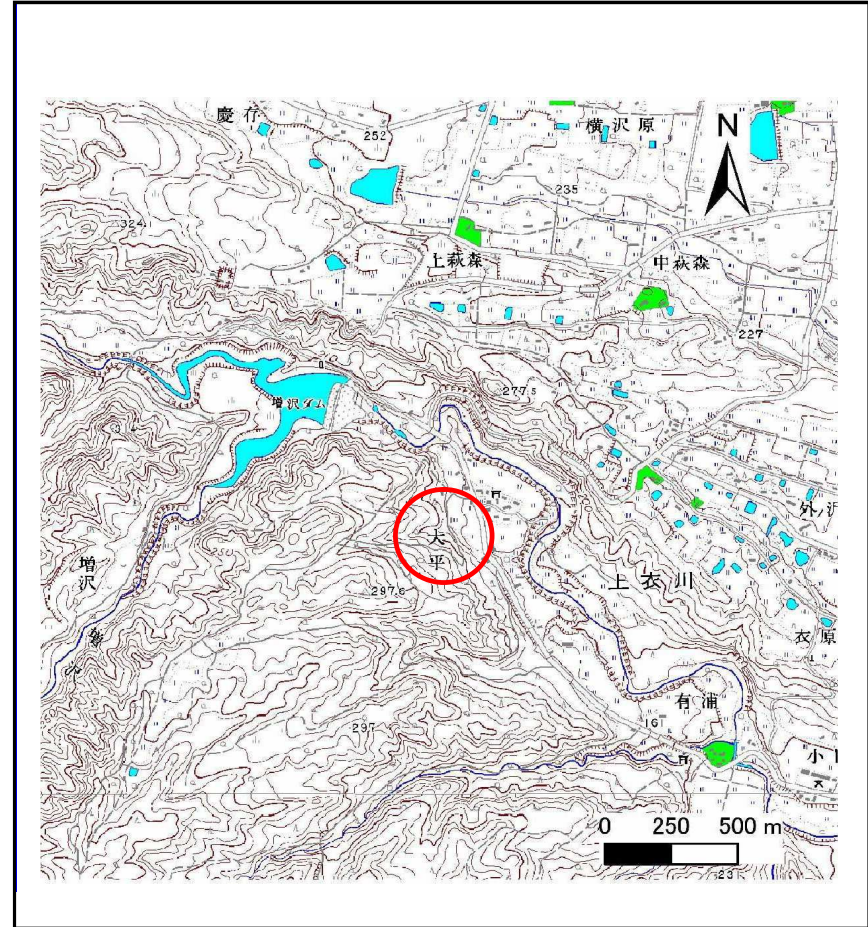
土砂災害防止に関する基礎調査(土石流)

表紙 位置,位置図

自然現象の種類	土石流
溪流番号	B152102
水系名	北上川
河川名	北股川
溪流名	大平の沢
所在地	奥州市衣川区大平
調査機関	県南広域振興局



概況図(S=1:200,000)

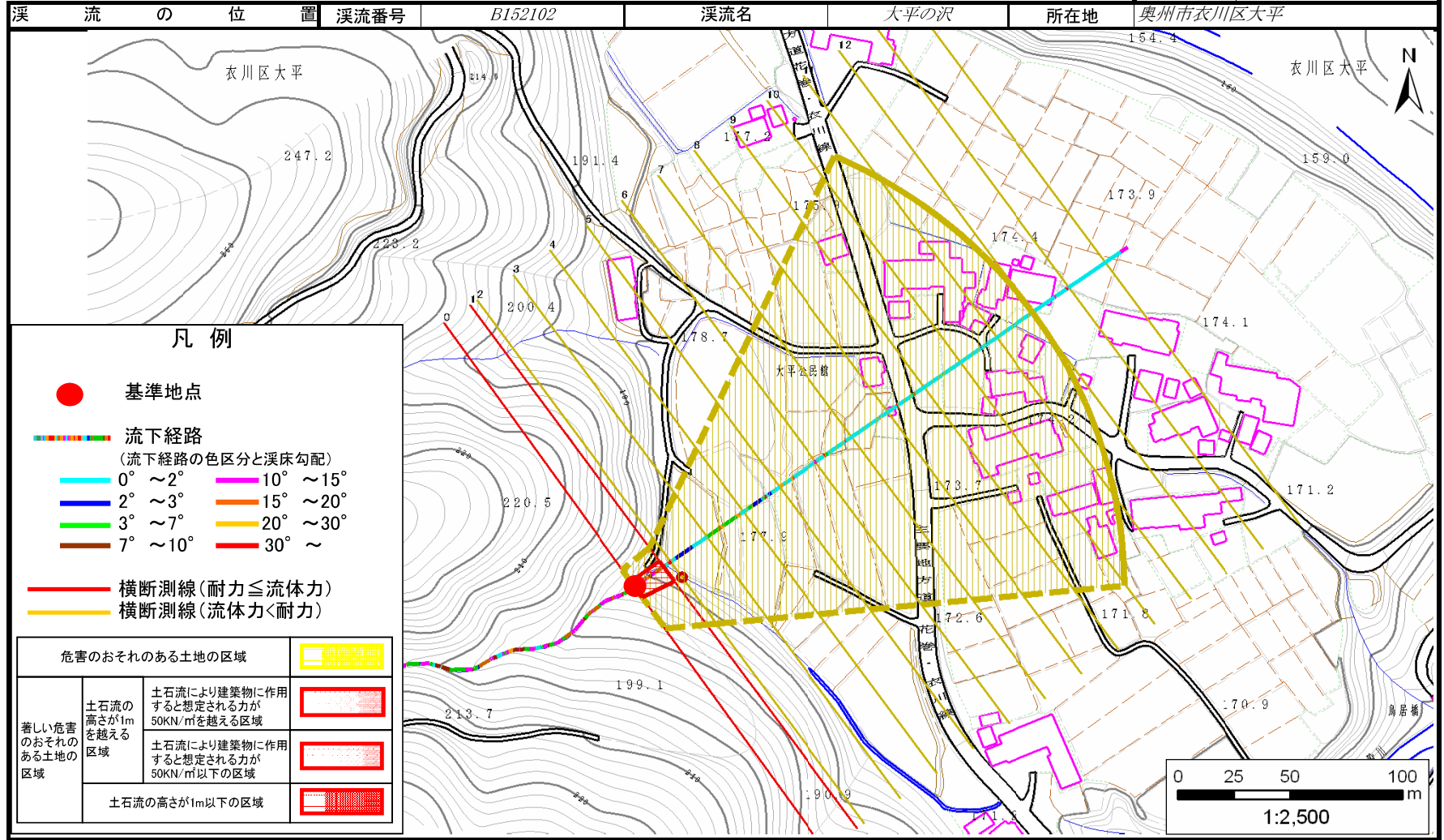


位置図(S=1:25,000)

土石流区域調書

様式3-1 危害のおそれのある土地、著しい危害のおそれのある土地の設定図

調査年度 平成22年度



土石流区域調査書

様式3-2 建築物に作用すると想定される衝撃に関する事項

調査年度	平成22年度
------	--------

溪流の位置	溪流番号	B152102	溪流名	大平の沢	所在地	奥州市衣川区大平	
横断測線番号	土石流の高さh(m)	土石流の流体力Fd(kN/m ²)	建築物の耐力P2(kN/m ²)	横断測線番号	土石流の高さh(m)	土石流の流体力Fd(kN/m ²)	建築物の耐力P2(kN/m ²)
No.0	0.69	17.55	10.40				
No.1	0.57	14.42	12.15				
No.2	0.45	9.87	15.17				
No.3	0.43	8.54	15.62				
No.4	0.42	7.68	15.88				
No.5	0.42	6.50	16.17				
No.6	0.41	6.10	16.24				
No.7	0.41	5.23	16.30				
No.8	0.42	4.26	16.16				
No.9	0.42	3.65	15.90				
No.10	0.45	2.75	15.13				
No.11	0.50	1.91	13.75				
No.12	0.56	1.42	12.50				
No.13	0.55	1.47	12.68				
No.14	0.69	0.85	10.34				