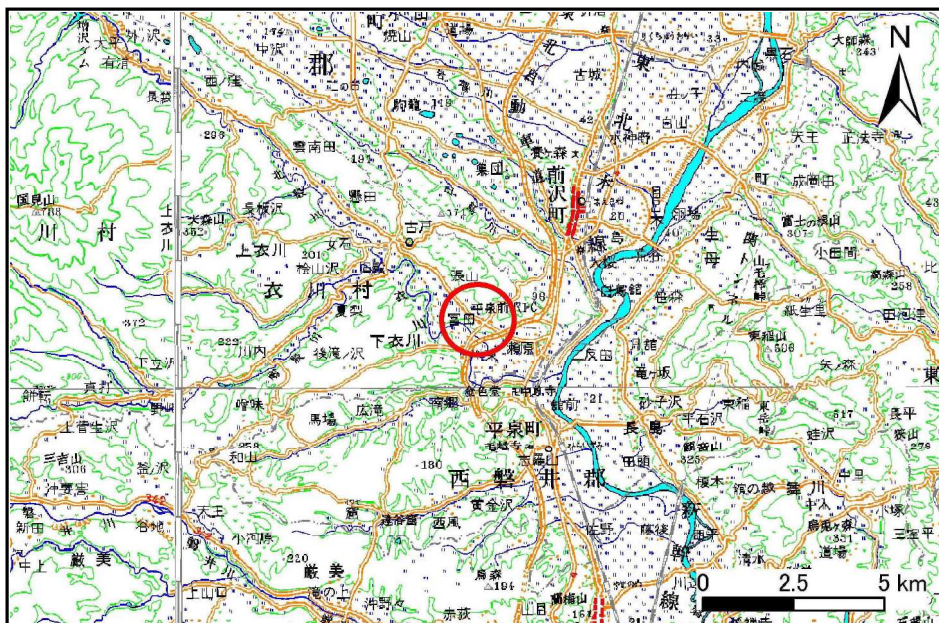


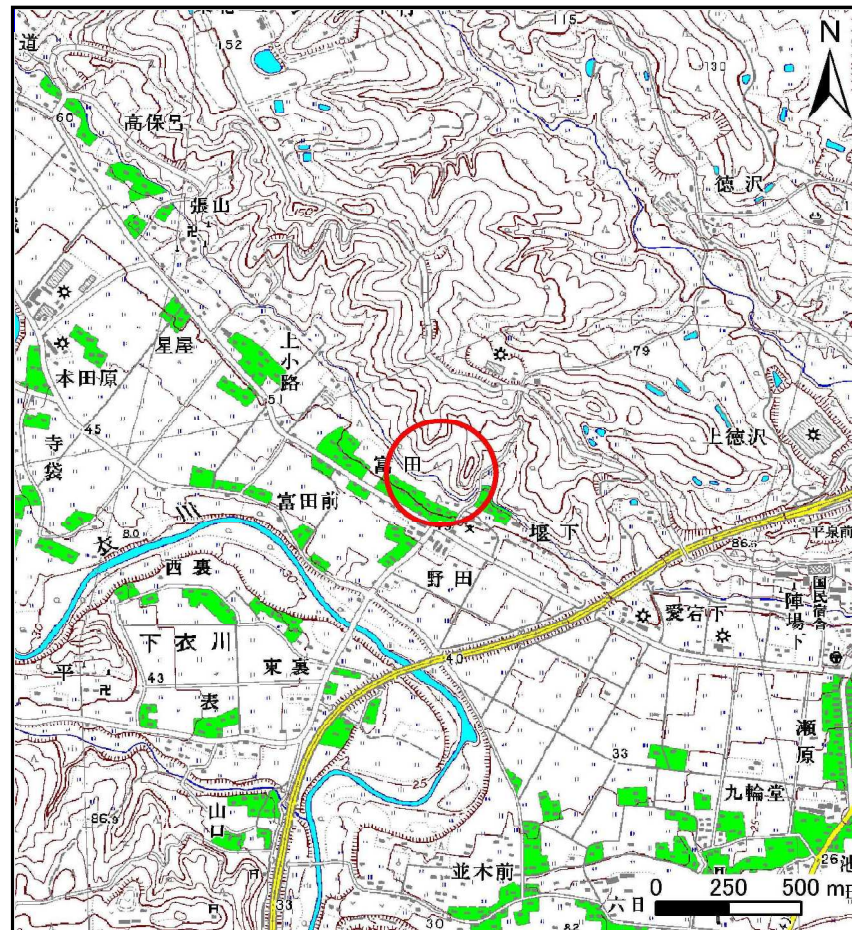
# 土砂災害防止に関する基礎調査(土石流)

表紙 位置,位置図

自然現象の種類	土石流
溪流番号	A163106
水系名	北上川
河川名	衣川
溪流名	富田
所在地	奥州市衣川区富田、野田、富田前、向館
調査機関	岩手県南広域振興局



概況図(S=1:200,000)



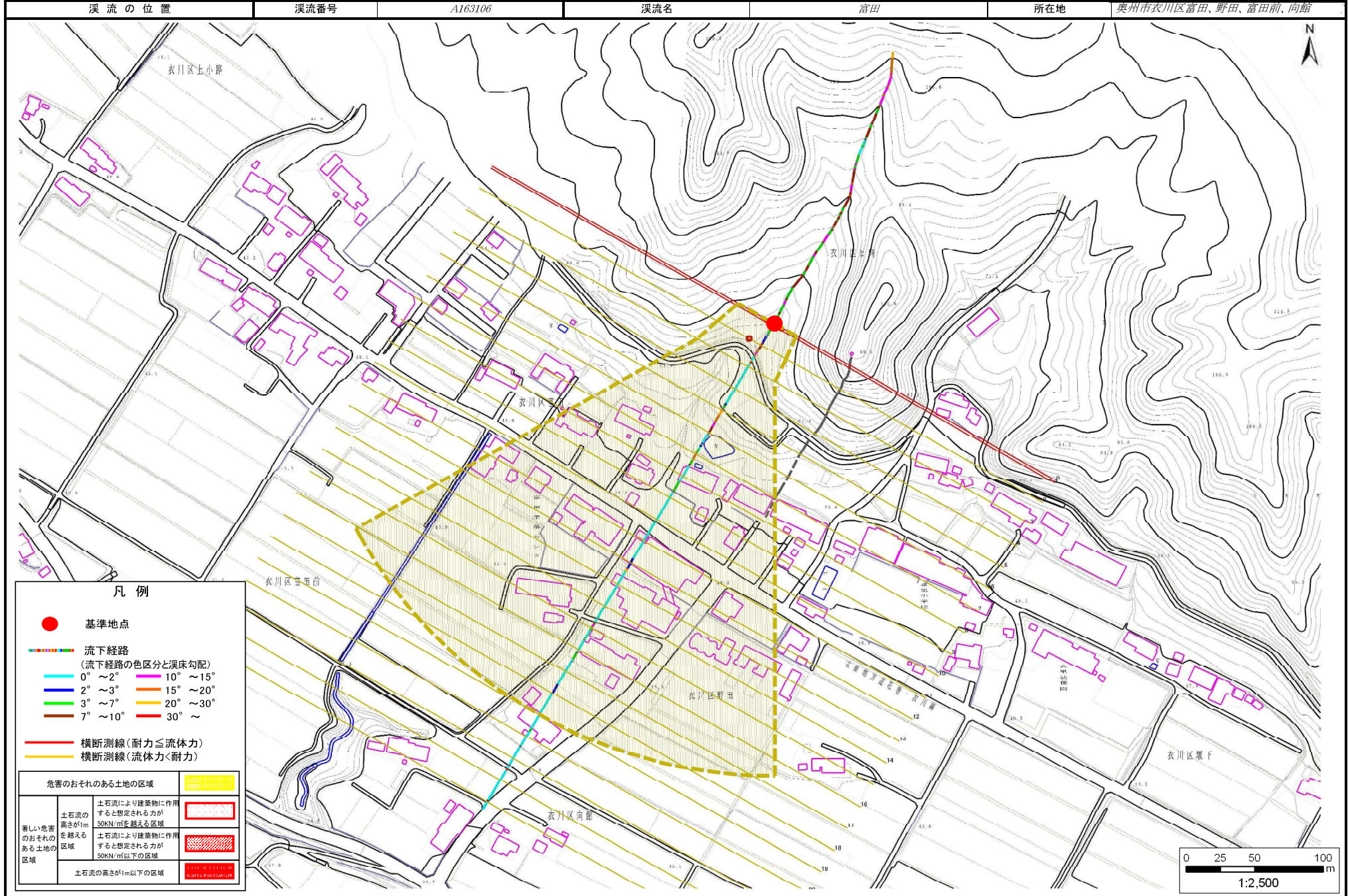
位置図(S=1:25,000)



# 土石流区域調書

様式3-1 危害のおそれのある土地、著しい危害のおそれのある土地の設定図

調査年度 平成23年度  
 奥州市衣川区富田、野田、富田前、向館



## 土 石 流 区 域 調 書

様式3-2 建築物に作用すると想定される衝撃に関する事項

調査年度 平成23年度

渓流の位置
溪流番号 A163106
溪流名 富田
所在地 奥州市衣川区富田、野田、富田前、向館

横断測線番号	土石流の高さh(m)	土石流の流体力Fd(kN/m <sup>2</sup> )	建築物の耐力P2(kN/m <sup>2</sup> )	横断測線番号	土石流の高さh(m)	土石流の流体力Fd(kN/m <sup>2</sup> )	建築物の耐力P2(kN/m <sup>2</sup> )
No.0	0.66	11.83	10.75				
No.1	0.64	11.15	11.08				
No.2	0.54	8.32	12.74				
No.3	0.54	8.36	12.77				
No.4	0.54	7.80	12.76				
No.5	0.54	6.62	12.72				
No.6	0.53	7.02	13.06				
No.7	0.54	6.66	12.75				
No.8	0.55	6.47	12.70				
No.9	0.55	6.35	12.69				
No.10	0.55	5.60	12.56				
No.11	0.56	4.85	12.33				
No.12	0.57	4.62	12.23				
No.13	0.58	4.36	12.11				
No.14	0.57	4.43	12.19				
No.15	0.56	4.61	12.40				
No.16	0.62	3.31	11.41				
No.17	0.61	3.35	11.46				
No.18	0.64	2.86	10.97				
No.19	0.70	2.30	10.28				
No.20	0.69	2.36	10.38				
No.21	0.66	2.56	10.77				
No.22	0.66	2.57	10.78				
No.23	0.70	2.25	10.20				