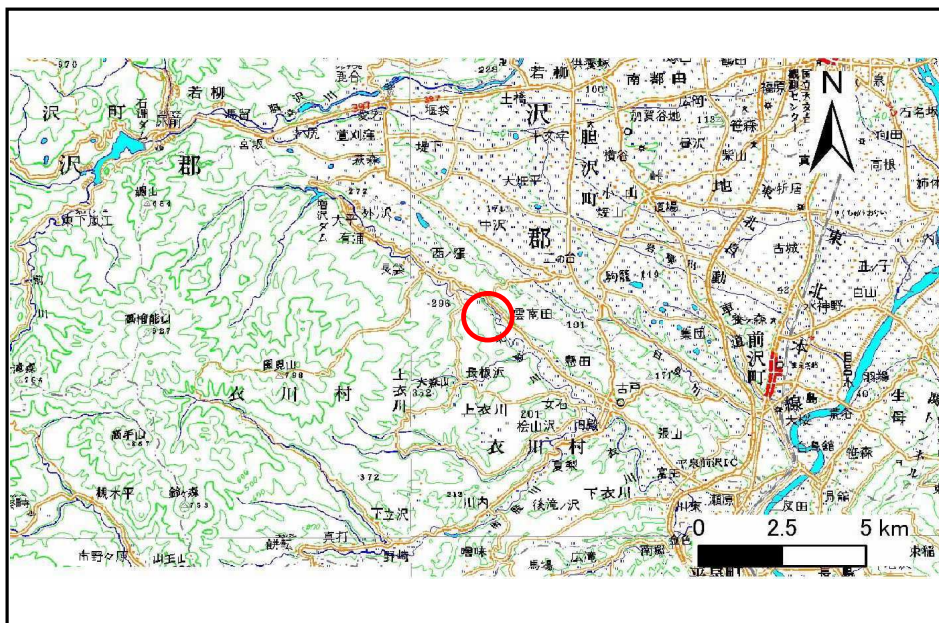


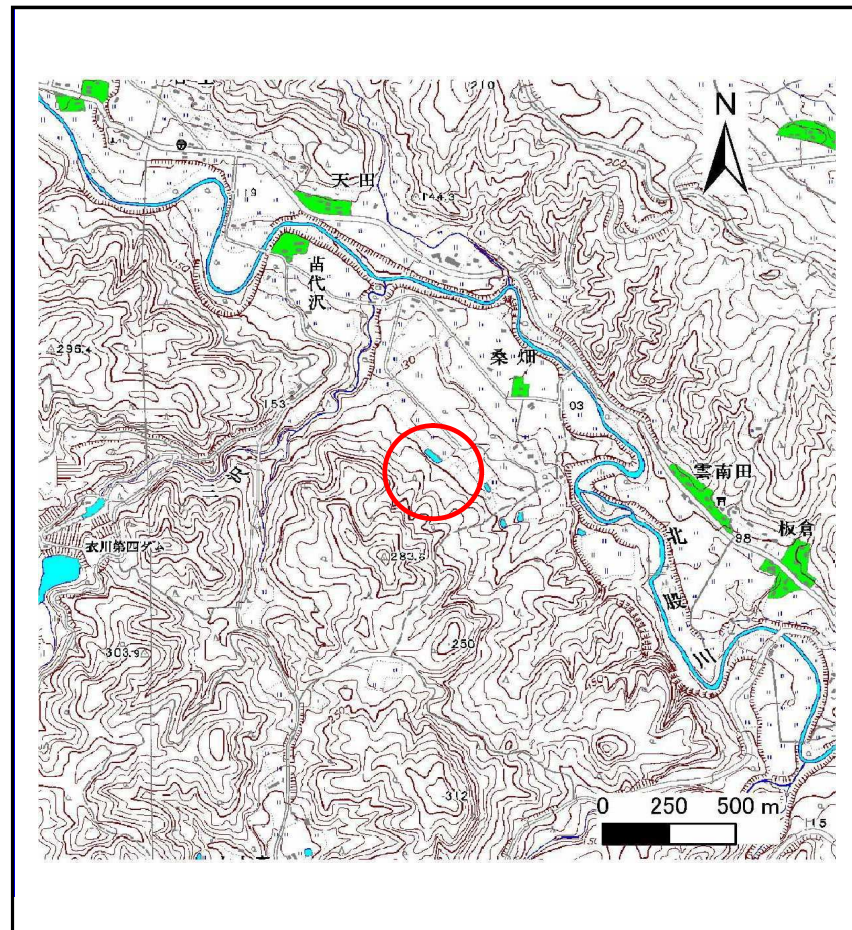
# 土砂災害防止に関する基礎調査(土石流)

表紙 位置,位置図

自然現象の種類	土石流
溪流番号	A163101
水系名	北上川
河川名	北股川
溪流名	桑畑(2)
所在地	奥州市衣川区桑畑
調査機関	県南広域振興局



概況図(S=1:200,000)



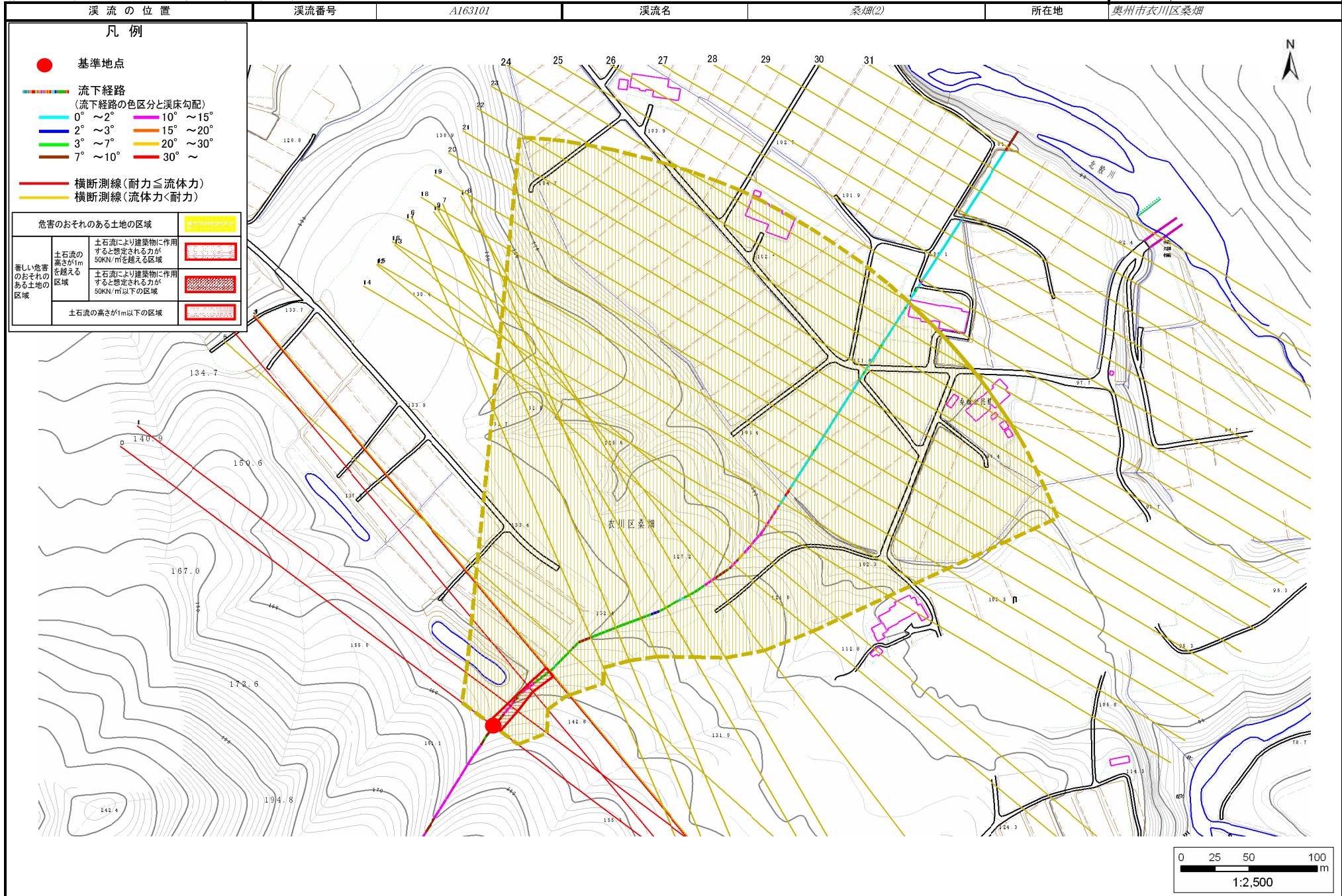
位置図(S=1:25,000)

# 土石流区域調書

奥州市衣川区桑畑

様式3-1 危害のおそれのある土地、著しい危害のおそれのある土地の設定図

調査年度	平成22年度
所在地	奥州市衣川区桑畑



## 土石流区域調査

様式3-2 建築物に作用すると想定される衝撃に関する事項

調査年度 平成22年度

渓流の位置
溪流番号
A163101
溪流名
桑畑(2)
所在地
奥州市衣川区桑畑

横断測線番号	土石流の高さh(m)	土石流の流体力Fd(kN/m <sup>2</sup> )	建築物の耐力P2(kN/m <sup>2</sup> )	横断測線番号	土石流の高さh(m)	土石流の流体力Fd(kN/m <sup>2</sup> )	建築物の耐力P2(kN/m <sup>2</sup> )
No.0	0.51	14.30	13.44	No.27	1.14	0.28	6.91
No.1	0.55	15.22	12.56	No.28	0.78	0.61	9.34
No.2	0.67	18.40	10.64	No.29	0.78	0.61	9.34
No.3	0.54	13.05	12.72	No.30	0.78	0.61	9.34
No.4	0.53	12.56	13.02	No.31	0.82	0.56	9.00
No.5	0.39	7.80	17.07				
No.6	0.50	10.17	13.76				
No.7	0.50	9.65	13.77				
No.8	0.44	7.17	15.52				
No.9	0.40	5.63	16.87				
No.10	0.40	4.85	16.90				
No.11	0.51	6.80	13.38				
No.12	0.50	6.68	13.70				
No.13	0.57	8.44	12.23				
No.14	0.50	7.63	13.83				
No.15	0.38	5.74	17.76				
No.16	0.38	5.71	17.72				
No.17	0.39	5.44	17.33				
No.18	0.39	5.23	17.02				
No.19	0.40	5.07	16.78				
No.20	0.40	4.82	16.59				
No.21	0.41	4.02	16.41				
No.22	0.42	3.51	16.17				
No.23	0.45	2.52	15.19				
No.24	0.51	1.67	13.56				
No.25	0.65	0.90	10.86				
No.26	1.14	0.28	6.92				