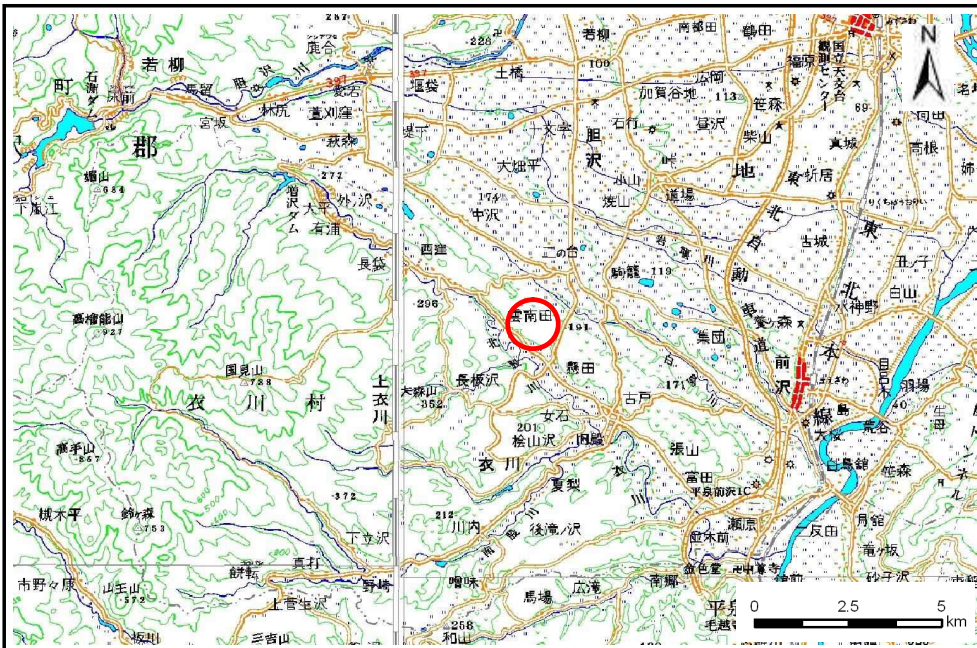


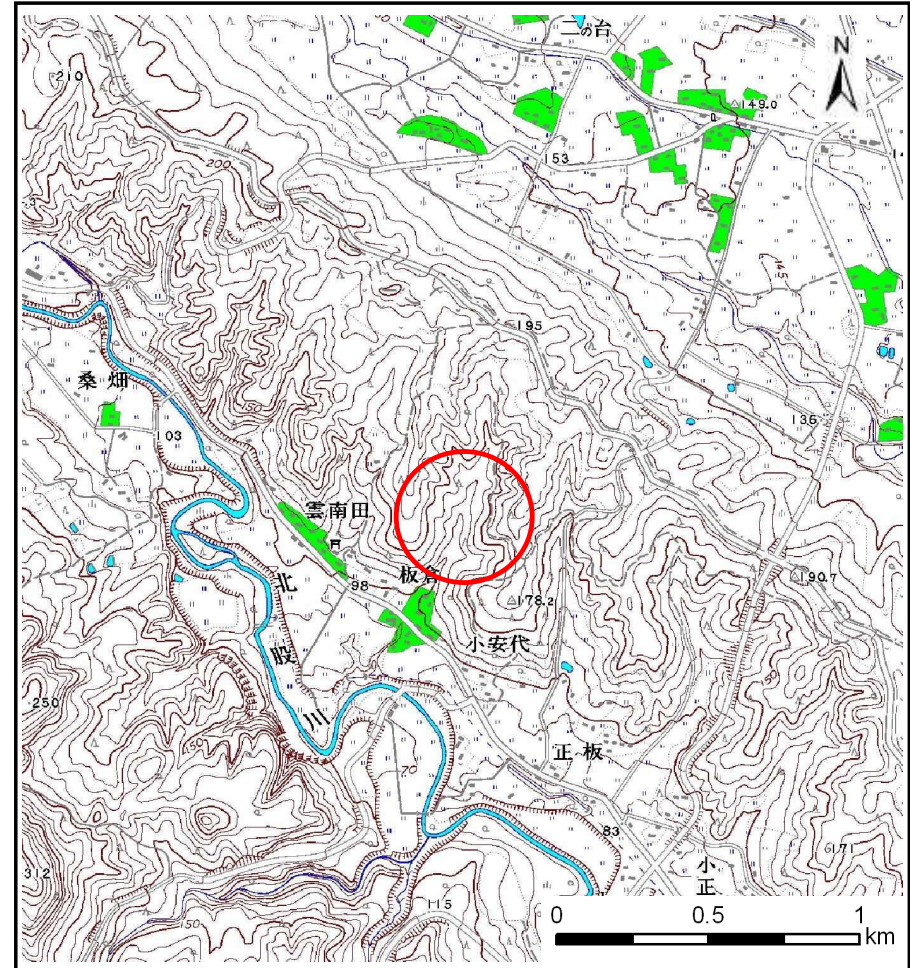
土砂災害防止に関する基礎調査(土石流)

表紙 位置位置図

自然現象の種類	土石流
溪流番号	A163001
水系名	北上川
河川名	衣川
溪流名	板倉の沢
所在地	奥州市衣川区板倉
調査機関	岩手県南広域振興局



位置図(S=1:200,000)



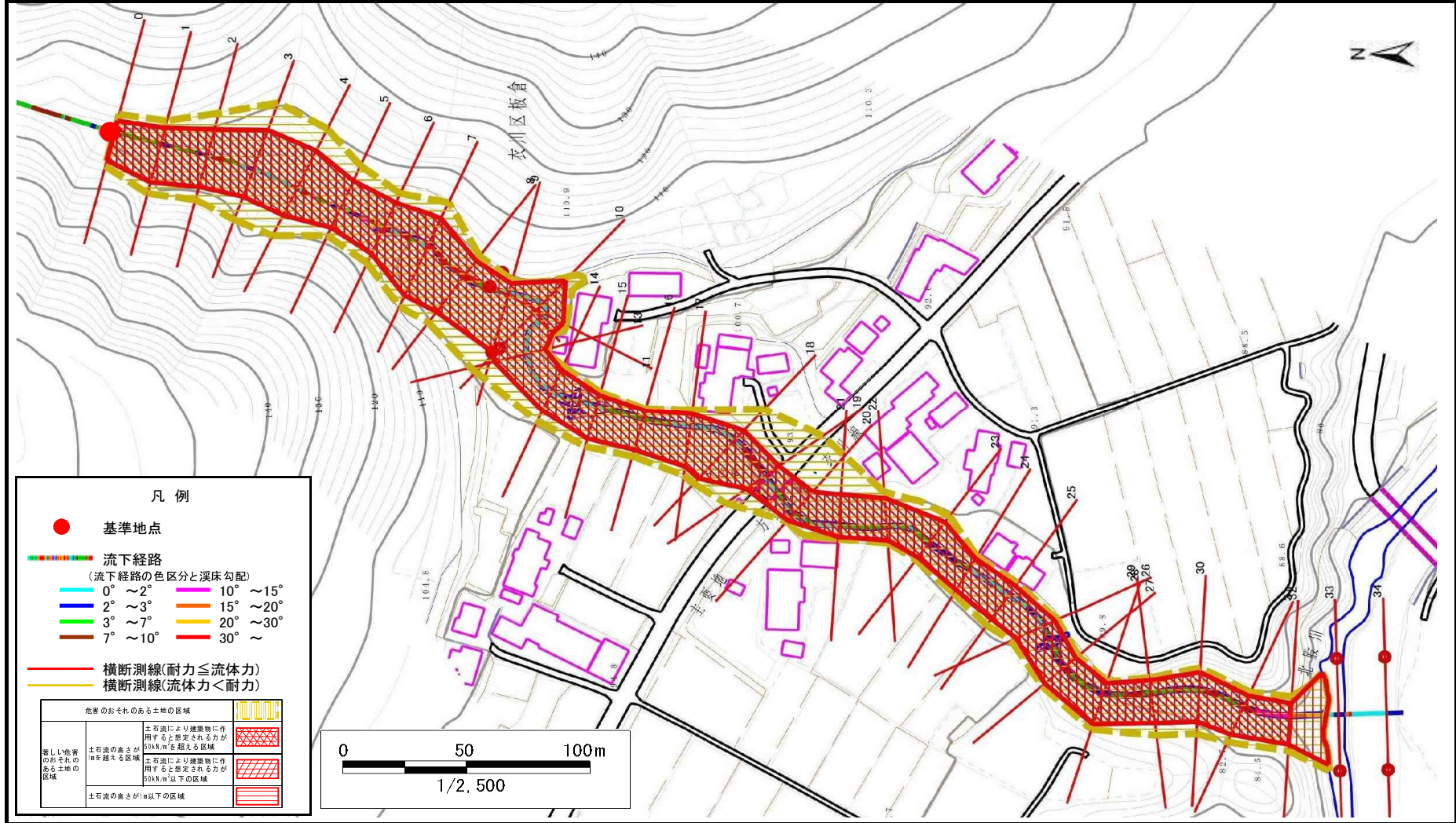
概況図(S=1:25,000)

土石流区域調査

様式3-1 危害のおそれのある土地、著しい危害のおそれのある土地の設定図

調査年度	平成24年度
所在地	奥州市衣川区板倉

溪流の位置	溪流番号	A163001	溪流名	板倉の沢	所在地	奥州市衣川区板倉
-------	------	---------	-----	------	-----	----------



土石流区域調査

様式3-2 建築物に作用すると想定される衝撃に関する事項

調査年度	平成24年度
------	--------

溪流の位置	溪流番号	A163001	溪流名	板倉の沢	所在地	奥州市衣川区板倉
-------	------	---------	-----	------	-----	----------

横断測線番号	土石流の高さh(m)	土石流の流体力Fd(kN/m ²)	建築物の耐力P2(kN/m ²)	横断測線番号	土石流の高さh(m)	土石流の流体力Fd(kN/m ²)	建築物の耐力P2(kN/m ²)
No.0	2.02	32.65	4.87	No.27	2.33	17.26	4.62
No.1	1.67	25.46	5.37	No.28	2.11	17.70	4.78
No.2	1.62	24.05	5.47	No.29	2.13	17.47	4.76
No.3	1.44	21.19	5.86	No.30	1.90	16.67	5.01
No.4	1.44	19.83	5.89	No.31	1.98	20.91	4.91
No.5	1.75	25.57	5.22	No.32	1.90	23.93	5.01
No.6	1.66	24.26	5.38	No.33	0.98	11.87	7.75
No.7	1.31	17.13	6.25	No.34	1.03	10.84	7.47
No.8	1.53	22.49	5.66				
No.9	1.05	13.05	7.35				
No.10	1.07	11.97	7.26				
No.11	1.07	11.72	7.24				
No.13	1.83	21.82	5.10				
No.14	1.99	22.63	4.90				
No.15	2.02	20.99	4.87				
No.16	2.09	24.07	4.80				
No.17	1.81	18.81	5.13				
No.18	1.69	13.60	5.32				
No.19	2.26	21.12	4.67				
No.20	2.47	17.42	4.56				
No.21	2.38	14.24	4.60				
No.22	2.31	15.31	4.64				
No.23	2.17	16.21	4.73				
No.24	2.36	19.77	4.61				
No.25	2.24	17.38	4.68				
No.26	2.33	15.90	4.63				