

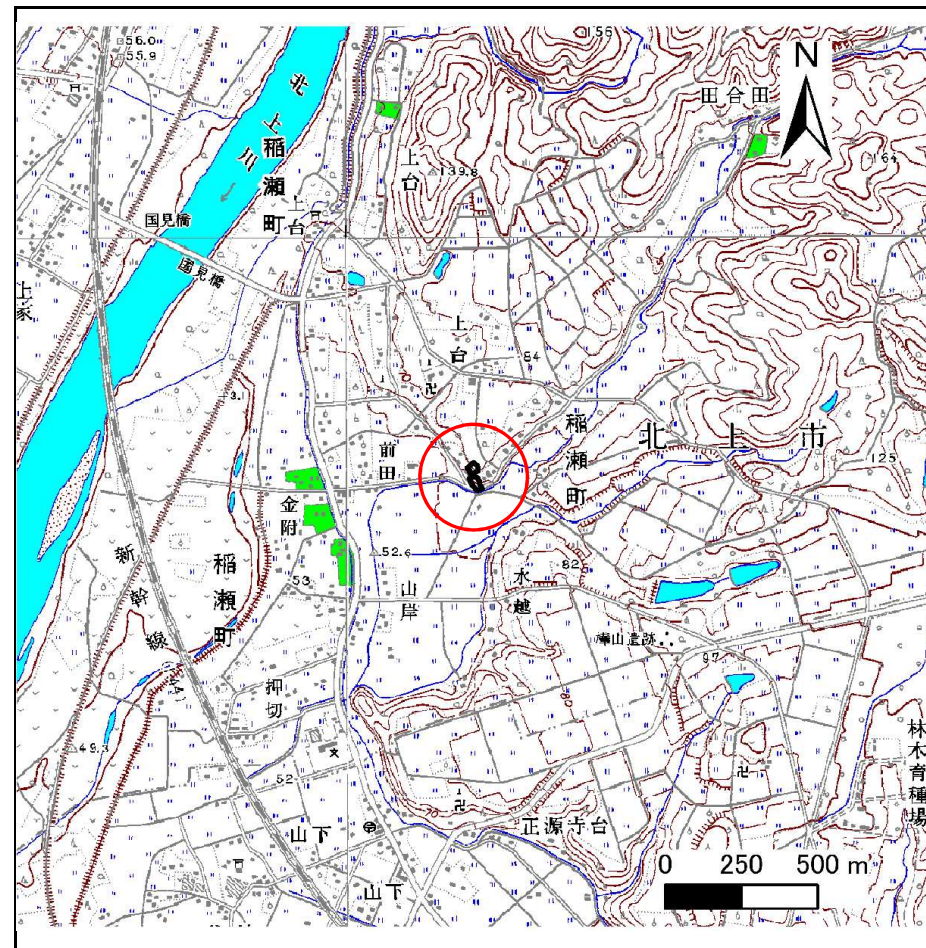
土砂災害防止に関する基礎調査(急傾斜地の崩壊)

表紙 概況、位置図

自然現象の種類	急傾斜地の崩壊
箇所番号	144B1001
箇所名	上台(旧前田)
所在地	北上市稲瀬町上台
調査機関	県南広域振興局土木部北上土木センター



位置図(S=1:200,000)



概況図(S=1:25,000)

急傾斜地の崩壊区域調書

様式3-1 危害のおそれのある土地、著しい危害のおそれのある土地の設定図

調査年度

平成24年度

急傾斜地の位置

箇所番号

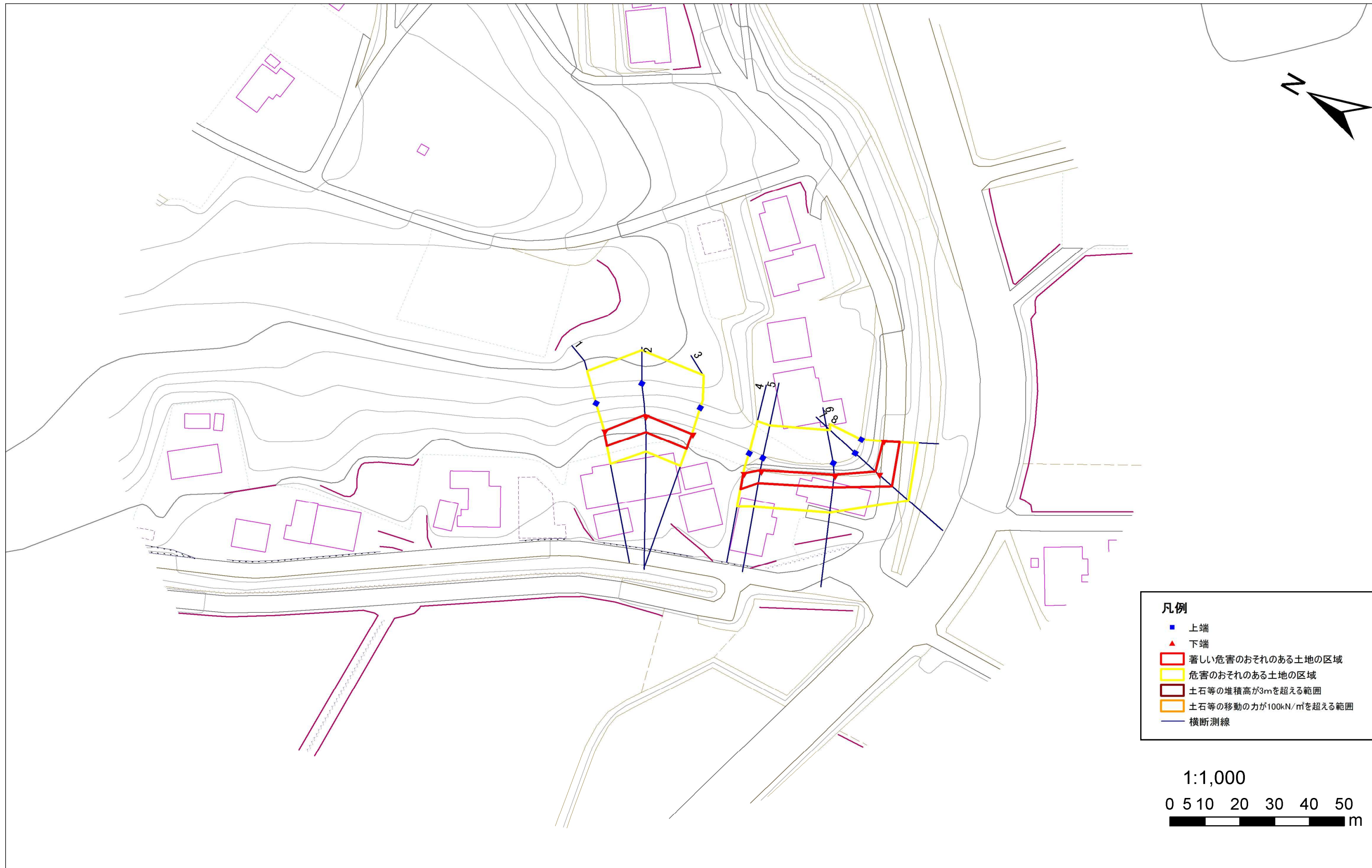
144B1001

箇所名

上台(旧前田)

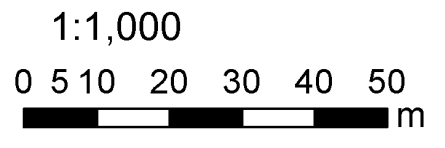
所在地

北上市稲瀬町上台



凡例

- 上端
- ▲ 下端
- 著しい危害のおそれのある土地の区域
- 危害のおそれのある土地の区域
- 土石等の堆積高が3mを超える範囲
- 土石等の移動の力が100kN/m²を超える範囲
- 横断測線



急傾斜地の崩壊区域調査

様式3-2 建築物に作用すると想定される衝撃に関する事項(1/1)

調査年度	平成24年度
------	--------

急傾斜地の位置		144B1001				箇所名		上台(旧前田)		所在地		北上市稲瀬町上台				
横断 測線 番号	急傾斜地の下端に隣接する土地								急傾斜地内							
	土石等の移動の高さと力の大きさ				土石等の堆積高さとの大きさ				土石等の移動の高さと力の大きさ				土石等の堆積高さとの大きさ			
	区分	高さ (m)	下端からの距離 (m)	力の大きさ (kN/m ²)	区分	下端からの水平 距離(m)	高さ (m)	力の大きさ (kN/m ²)	区分	高さ (m)	上端からの比高 (m)	力の大きさ (kN/m ²)	区分	上端からの比高 (m)	高さ (m)	力の大きさ (kN/m ²)
1	100kN/m ² を超える	-	- ~ -	-	3mを超える	- ~ -	-	-	100kN/m ² を超える	-	- ~ -	-	3mを超える	- ~ -	-	-
	それ以外	1.00	0.00 ~ 4.53	56.49	それ以外	0.00 ~ 0.00	1.57	8.39	それ以外	1.00	5.00 ~ 5.00	56.49	それ以外	5.00 ~ 5.00	1.57	8.39
2	100kN/m ² を超える	-	- ~ -	-	3mを超える	- ~ -	-	-	100kN/m ² を超える	-	- ~ -	-	3mを超える	- ~ -	-	-
	それ以外	1.00	0.00 ~ 4.70	58.64	それ以外	0.00 ~ 0.00	1.57	8.38	それ以外	1.00	5.00 ~ 5.27	58.64	それ以外	5.00 ~ 5.27	1.57	8.38
3	100kN/m ² を超える	-	- ~ -	-	3mを超える	- ~ -	-	-	100kN/m ² を超える	-	- ~ -	-	3mを超える	- ~ -	-	-
	それ以外	1.00	0.00 ~ 4.62	57.63	それ以外	0.00 ~ 0.00	1.60	8.56	それ以外	1.00	5.00 ~ 5.00	57.63	それ以外	5.00 ~ 5.00	1.60	8.56
4	100kN/m ² を超える	-	- ~ -	-	3mを超える	- ~ -	-	-	100kN/m ² を超える	-	- ~ -	-	3mを超える	- ~ -	-	-
	それ以外	1.00	0.00 ~ 4.73	58.94	それ以外	0.00 ~ 4.73	1.80	9.64	それ以外	1.00	5.00 ~ 5.00	58.94	それ以外	5.00 ~ 5.00	1.80	9.64
5	100kN/m ² を超える	-	- ~ -	-	3mを超える	- ~ -	-	-	100kN/m ² を超える	-	- ~ -	-	3mを超える	- ~ -	-	-
	それ以外	1.00	0.00 ~ 3.61	45.59	それ以外	0.00 ~ 3.61	2.24	11.97	それ以外	1.00	5.00 ~ 5.40	45.59	それ以外	5.00 ~ 5.40	2.24	11.97
6	100kN/m ² を超える	-	- ~ -	-	3mを超える	- ~ -	-	-	100kN/m ² を超える	-	- ~ -	-	3mを超える	- ~ -	-	-
	それ以外	1.00	0.00 ~ 3.49	44.14	それ以外	0.00 ~ 3.49	2.28	12.20	それ以外	1.00	5.00 ~ 5.50	44.14	それ以外	5.00 ~ 5.50	2.28	12.20
7	100kN/m ² を超える	-	- ~ -	-	3mを超える	- ~ -	-	-	100kN/m ² を超える	-	- ~ -	-	3mを超える	- ~ -	-	-
	それ以外	1.00	0.00 ~ 5.21	64.95	それ以外	0.00 ~ 0.00	1.62	8.67	それ以外	1.00	5.00 ~ 5.79	64.95	それ以外	5.00 ~ 5.79	1.62	8.67
8	100kN/m ² を超える	-	- ~ -	-	3mを超える	- ~ -	-	-	100kN/m ² を超える	-	- ~ -	-	3mを超える	- ~ -	-	-
	それ以外	1.00	0.00 ~ 4.74	59.12	それ以外	0.00 ~ 4.74	1.79	9.57	それ以外	1.00	5.00 ~ 5.00	59.12	それ以外	5.00 ~ 5.00	1.79	9.57
	100kN/m ² を超える		~		3mを超える	~			100kN/m ² を超える		~		3mを超える	~		
	それ以外		~		それ以外	~			それ以外		~		それ以外	~		
	100kN/m ² を超える		~		3mを超える	~			100kN/m ² を超える		~		3mを超える	~		
	それ以外		~		それ以外	~			それ以外		~		それ以外	~		
	100kN/m ² を超える		~		3mを超える	~			100kN/m ² を超える		~		3mを超える	~		
	それ以外		~		それ以外	~			それ以外		~		それ以外	~		
	100kN/m ² を超える		~		3mを超える	~			100kN/m ² を超える		~		3mを超える	~		
	それ以外		~		それ以外	~			それ以外		~		それ以外	~		
	100kN/m ² を超える		~		3mを超える	~			100kN/m ² を超える		~		3mを超える	~		
	それ以外		~		それ以外	~			それ以外		~		それ以外	~		