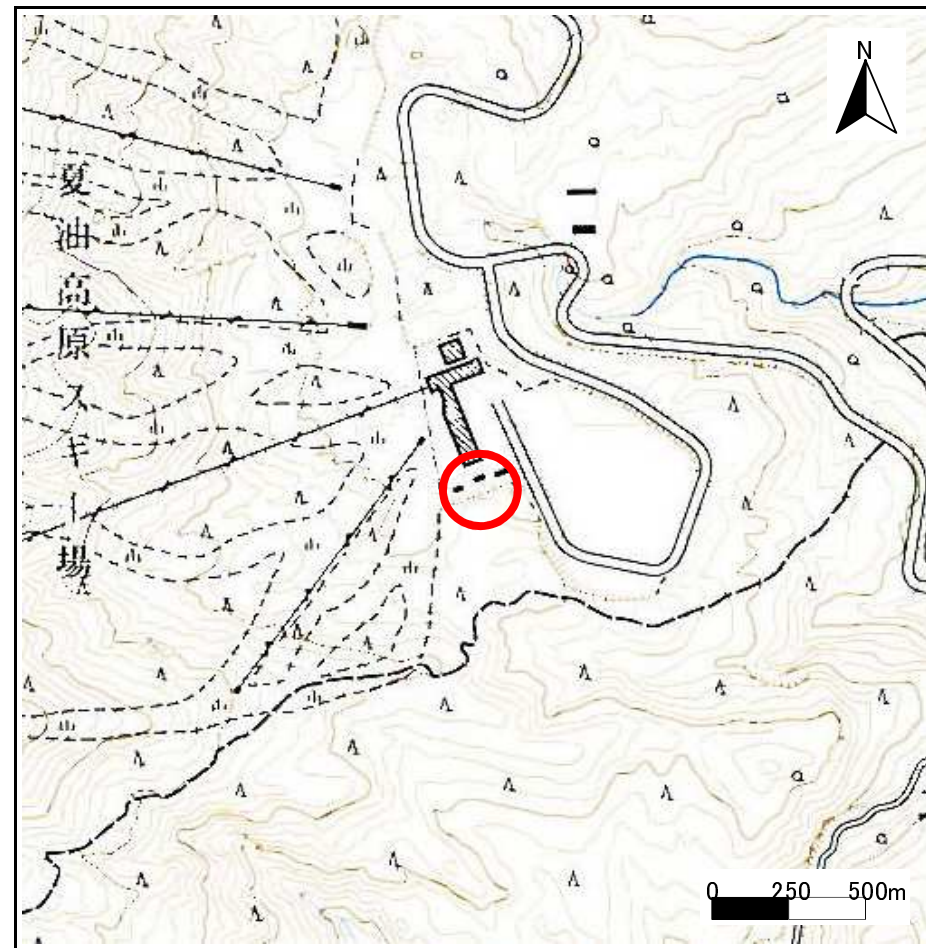


# 土砂災害防止に関する基礎調査(急傾斜地の崩壊)

表紙 概況、位置図

自然現象の種類	急傾斜地の崩壊
箇所番号	142E1002
箇所名	和賀町岩崎新田
所在地	岩手県北上市和賀町岩崎新田
調査機関	岩手県県南広域振興局北上総合支局 土木部

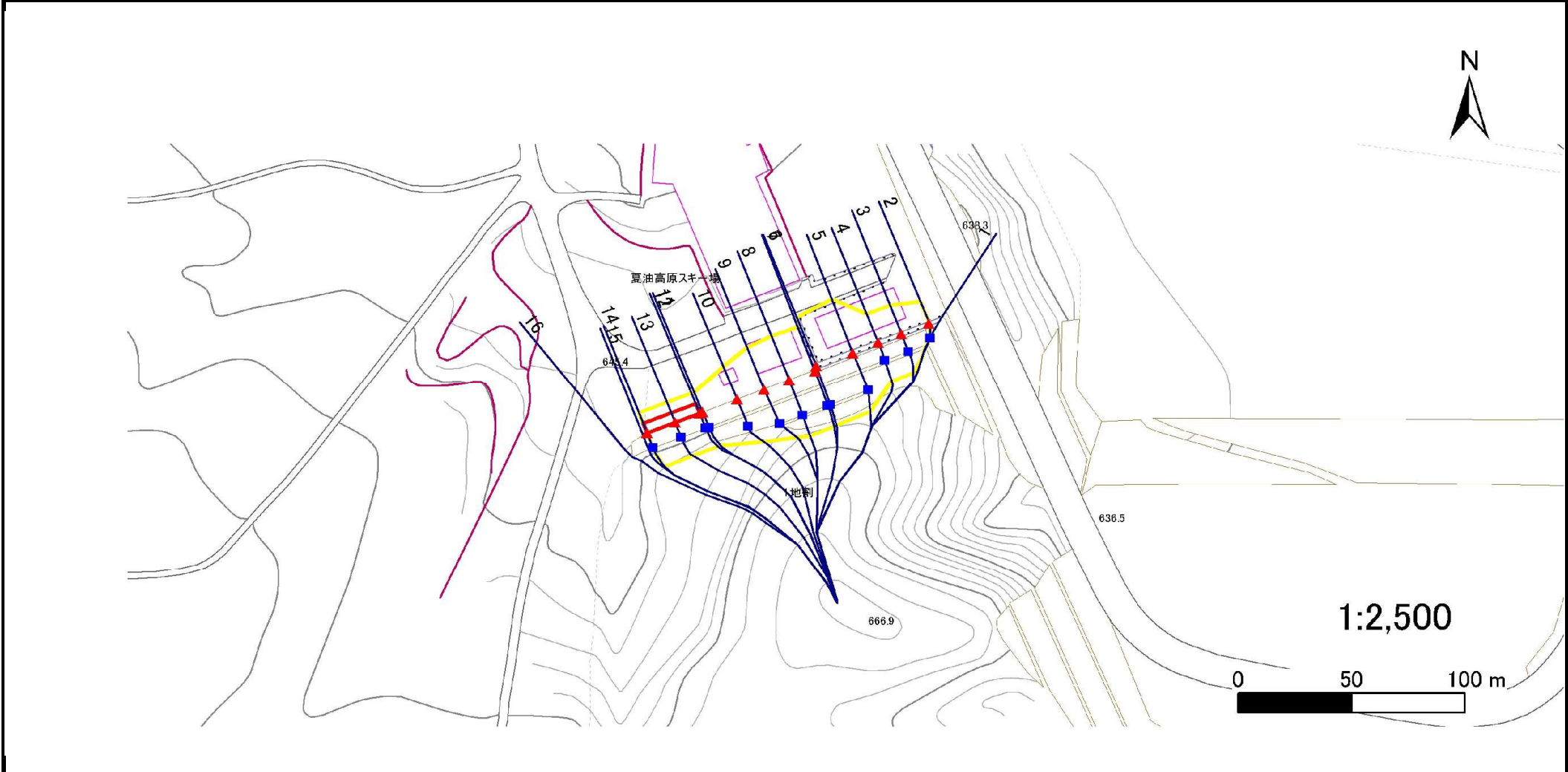


# 急傾斜地の崩壊区域調査

様式3-1 危害のおそれのある土地、著しい危害のおそれのある土地の設定図

調査年度 平成19年度

急傾斜地の位置	箇所番号	142E1002	箇所名	和賀町岩崎新田	所在地	岩手県北上市和賀町岩崎新田
---------	------	----------	-----	---------	-----	---------------



凡例	■ 上端	— 横断測線	■ 危害のおそれのある土地の区域	■ 土石等の移動による力が100kN/m <sup>2</sup> を超える範囲
	▲ 下端	— 横断測線	■ 著しい危害のおそれのある土地の区域	■ 土石等の堆積高が3mを超える範囲

# 急傾斜地の崩壊区域調査

様式3-2 建築物に作用すると想定される衝撃に関する事項(1/1)

調査年度

平成19年度

急傾斜地の位置		箇所番号		142E1002		箇所名		和賀町岩崎新田		所在地		岩手県北上市和賀町岩崎新田				
横断 測線 番号	急傾斜地の下端に隣接する土地								急傾斜地内							
	土石等の移動の高さと力の大きさ				土石等の堆積高さとの大きさ				土石等の移動の高さと力の大きさ				土石等の堆積高さとの大きさ			
	区分	高さ (m)	下端からの距離 (m)	力の大きさ (kN/m <sup>2</sup> )	区分	下端からの水平 距離(m)	高さ (m)	力の大きさ (kN/m <sup>2</sup> )	区分	高さ (m)	上端からの比高 (m)	力の大きさ (kN/m <sup>2</sup> )	区分	上端からの比高 (m)	高さ (m)	力の大きさ (kN/m <sup>2</sup> )
2	100kN/m <sup>2</sup> を超える	-	-	-	3mを超える	-	-	-	100kN/m <sup>2</sup> を超える	-	-	-	3mを超える	-	-	-
	それ以外	-	-	-	それ以外	-	-	-	それ以外	-	-	-	それ以外	-	-	-
3	100kN/m <sup>2</sup> を超える	-	-	-	3mを超える	-	-	-	100kN/m <sup>2</sup> を超える	-	-	-	3mを超える	-	-	-
	それ以外	-	-	-	それ以外	-	-	-	それ以外	-	-	-	それ以外	-	-	-
4	100kN/m <sup>2</sup> を超える	-	-	-	3mを超える	-	-	-	100kN/m <sup>2</sup> を超える	-	-	-	3mを超える	-	-	-
	それ以外	-	-	-	それ以外	-	-	-	それ以外	-	-	-	それ以外	-	-	-
5	100kN/m <sup>2</sup> を超える	-	-	-	3mを超える	-	-	-	100kN/m <sup>2</sup> を超える	-	-	-	3mを超える	-	-	-
	それ以外	-	-	-	それ以外	-	-	-	それ以外	-	-	-	それ以外	-	-	-
6	100kN/m <sup>2</sup> を超える	-	-	-	3mを超える	-	-	-	100kN/m <sup>2</sup> を超える	-	-	-	3mを超える	-	-	-
	それ以外	-	-	-	それ以外	-	-	-	それ以外	-	-	-	それ以外	-	-	-
7	100kN/m <sup>2</sup> を超える	-	-	-	3mを超える	-	-	-	100kN/m <sup>2</sup> を超える	-	-	-	3mを超える	-	-	-
	それ以外	-	-	-	それ以外	-	-	-	それ以外	-	-	-	それ以外	-	-	-
8	100kN/m <sup>2</sup> を超える	-	-	-	3mを超える	-	-	-	100kN/m <sup>2</sup> を超える	-	-	-	3mを超える	-	-	-
	それ以外	-	-	-	それ以外	-	-	-	それ以外	-	-	-	それ以外	-	-	-
9	100kN/m <sup>2</sup> を超える	-	-	-	3mを超える	-	-	-	100kN/m <sup>2</sup> を超える	-	-	-	3mを超える	-	-	-
	それ以外	-	-	-	それ以外	-	-	-	それ以外	-	-	-	それ以外	-	-	-
10	100kN/m <sup>2</sup> を超える	-	-	-	3mを超える	-	-	-	100kN/m <sup>2</sup> を超える	-	-	-	3mを超える	-	-	-
	それ以外	-	-	-	それ以外	-	-	-	それ以外	-	-	-	それ以外	-	-	-
11	100kN/m <sup>2</sup> を超える	-	-	-	3mを超える	-	-	-	100kN/m <sup>2</sup> を超える	-	-	-	3mを超える	-	-	-
	それ以外	-	-	-	それ以外	-	-	-	それ以外	-	-	-	それ以外	-	-	-
12	100kN/m <sup>2</sup> を超える	-	-	-	3mを超える	-	-	-	100kN/m <sup>2</sup> を超える	-	-	-	3mを超える	-	-	-
	それ以外	1.00	0.00 ~ 4.76	59.34	それ以外	0.00 ~ 0.00	1.69	8.52	それ以外	1.00	5.00 ~ 5.00	59.34	それ以外	5.00 ~ 5.00	1.69	8.52
13	100kN/m <sup>2</sup> を超える	-	-	-	3mを超える	-	-	-	100kN/m <sup>2</sup> を超える	-	-	-	3mを超える	-	-	-
	それ以外	1.00	0.00 ~ 4.76	59.30	それ以外	0.00 ~ 0.00	1.68	8.50	それ以外	1.00	5.00 ~ 5.00	59.30	それ以外	5.00 ~ 5.00	1.68	8.50
14	100kN/m <sup>2</sup> を超える	-	-	-	3mを超える	-	-	-	100kN/m <sup>2</sup> を超える	-	-	-	3mを超える	-	-	-
	それ以外	1.00	0.00 ~ 4.75	59.23	それ以外	0.00 ~ 0.00	1.68	8.47	それ以外	1.00	5.00 ~ 5.00	59.23	それ以外	5.00 ~ 5.00	1.68	8.47
	100kN/m <sup>2</sup> を超える		~		3mを超える	~			100kN/m <sup>2</sup> を超える		~		3mを超える	~		
	それ以外		~		それ以外	~			それ以外		~		それ以外	~		
	100kN/m <sup>2</sup> を超える		~		3mを超える	~			100kN/m <sup>2</sup> を超える		~		3mを超える	~		
	それ以外		~		それ以外	~			それ以外		~		それ以外	~		