

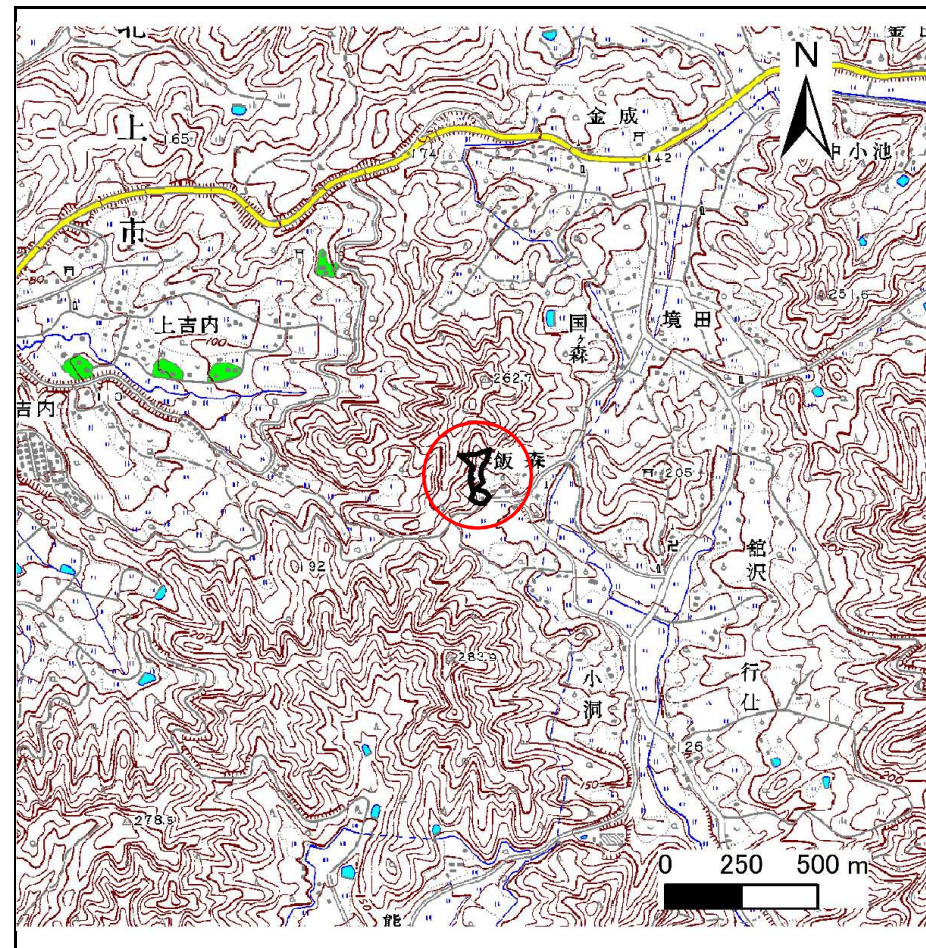
土砂災害防止に関する基礎調査(急傾斜地の崩壊)

表紙 概況、位置図

自然現象の種類	急傾斜地の崩壊
箇所番号	134C1017
箇所名	飯森2
所在地	北上市立花飯森
調査機関	県南広域振興局土木部北上土木センター



位置図(S=1:200,000)



概況図(S=1:25,000)

急傾斜地の崩壊区域調書

様式3-1 危害のおそれのある土地、著しい危害のおそれのある土地の設定図

調査年度

平成24年度

急傾斜地の位置

箇所番号

134C1017

箇所名

飯森2

所在地

北上市立花飯森



- 凡例**
- 上端
 - ▲ 下端
 - 著しい危害のおそれのある土地の区域
 - 危害のおそれのある土地の区域
 - 土石等の堆積高が3mを超える範囲
 - 土石等の移動の力が100kN/m²を超える範囲
 - 横断測線

1:1,000
0 5 10 20 30 40 50 m

急傾斜地の崩壊区域調査

様式3-2 建築物に作用すると想定される衝撃に関する事項(1/1)

調査年度

平成24年度

急傾斜地の位置		箇所番号			箇所名				所在地		急傾斜地内					
		134C1017			飯森2				北上市立花飯森							
横断線 番号	急傾斜地の下端に隣接する土地								急傾斜地内							
	土石等の移動の高さと力の大きさ				土石等の堆積高さとの大きさ				土石等の移動の高さと力の大きさ				土石等の堆積高さとの大きさ			
	区分	高さ (m)	下端からの距離 (m)	力の大きさ (kN/m ²)	区分	下端からの水平 距離(m)	高さ (m)	力の大きさ (kN/m ²)	区分	高さ (m)	上端からの比高 (m)	力の大きさ (kN/m ²)	区分	上端からの比高 (m)	高さ (m)	力の大きさ (kN/m ²)
1	100kN/m ² を超える	-	- ~ -	-	3mを超える	- ~ -	-	-	100kN/m ² を超える	-	- ~ -	-	3mを超える	- ~ -	-	-
	それ以外	1.00	0.00 ~ 4.35	54.36	それ以外	0.00 ~ 4.35	1.97	10.55	それ以外	1.00	5.00 ~ 5.00	54.36	それ以外	5.00 ~ 5.00	1.97	10.55
2	100kN/m ² を超える	1.00	0.00 ~ 0.75	111.12	3mを超える	- ~ -	-	-	100kN/m ² を超える	1.00	11.65 ~ 14.62	111.12	3mを超える	- ~ -	-	-
	それ以外	1.00	0.75 ~ 8.53	100.00	それ以外	0.00 ~ 8.53	1.99	10.64	それ以外	1.00	5.00 ~ 11.65	100.00	それ以外	5.00 ~ 14.62	1.99	10.64
3	100kN/m ² を超える	-	- ~ -	-	3mを超える	- ~ -	-	-	100kN/m ² を超える	-	- ~ -	-	3mを超える	- ~ -	-	-
	それ以外	1.00	0.00 ~ 6.07	76.09	それ以外	0.00 ~ 0.00	1.60	8.55	それ以外	1.00	5.00 ~ 7.41	76.09	それ以外	5.00 ~ 7.41	1.60	8.55
4	100kN/m ² を超える	-	- ~ -	-	3mを超える	- ~ -	-	-	100kN/m ² を超える	-	- ~ -	-	3mを超える	- ~ -	-	-
	それ以外	1.00	0.00 ~ 7.09	90.03	それ以外	0.00 ~ 7.09	1.85	9.91	それ以外	1.00	5.00 ~ 9.08	90.03	それ以外	5.00 ~ 9.08	1.85	9.91
5	100kN/m ² を超える	-	- ~ -	-	3mを超える	- ~ -	-	-	100kN/m ² を超える	-	- ~ -	-	3mを超える	- ~ -	-	-
	それ以外	1.00	0.00 ~ 6.57	82.80	それ以外	0.00 ~ 0.00	1.69	9.03	それ以外	1.00	5.00 ~ 7.93	82.80	それ以外	5.00 ~ 7.93	1.69	9.03
6	100kN/m ² を超える	-	- ~ -	-	3mを超える	- ~ -	-	-	100kN/m ² を超える	-	- ~ -	-	3mを超える	- ~ -	-	-
	それ以外	1.00	0.00 ~ 5.52	68.88	それ以外	0.00 ~ 0.00	1.59	8.52	それ以外	1.00	5.00 ~ 6.43	68.88	それ以外	5.00 ~ 6.43	1.59	8.52
7	100kN/m ² を超える	-	- ~ -	-	3mを超える	- ~ -	-	-	100kN/m ² を超える	-	- ~ -	-	3mを超える	- ~ -	-	-
	それ以外	1.00	0.00 ~ 5.11	63.64	それ以外	0.00 ~ 0.00	1.61	8.59	それ以外	1.00	5.00 ~ 5.69	63.64	それ以外	5.00 ~ 5.69	1.61	8.59
8	100kN/m ² を超える	1.00	0.00 ~ 0.63	109.36	3mを超える	- ~ -	-	-	100kN/m ² を超える	1.00	12.61 ~ 15.64	109.36	3mを超える	- ~ -	-	-
	それ以外	1.00	0.63 ~ 8.41	100.00	それ以外	0.00 ~ 8.41	2.10	11.24	それ以外	1.00	5.00 ~ 12.61	100.00	それ以外	5.00 ~ 15.64	2.10	11.24
9	100kN/m ² を超える	1.00	0.00 ~ 2.87	145.44	3mを超える	- ~ -	-	-	100kN/m ² を超える	1.00	10.75 ~ 29.67	145.44	3mを超える	- ~ -	-	-
	それ以外	1.00	2.87 ~ 10.65	100.00	それ以外	0.00 ~ 10.65	2.91	15.59	それ以外	1.00	5.00 ~ 10.75	100.00	それ以外	5.00 ~ 29.67	2.91	15.59
	100kN/m ² を超える		~		3mを超える	~			100kN/m ² を超える		~		3mを超える	~		
	それ以外		~		それ以外	~			それ以外		~		それ以外	~		
	100kN/m ² を超える		~		3mを超える	~			100kN/m ² を超える		~		3mを超える	~		
	それ以外		~		それ以外	~			それ以外		~		それ以外	~		
	100kN/m ² を超える		~		3mを超える	~			100kN/m ² を超える		~		3mを超える	~		
	それ以外		~		それ以外	~			それ以外		~		それ以外	~		
	100kN/m ² を超える		~		3mを超える	~			100kN/m ² を超える		~		3mを超える	~		
	それ以外		~		それ以外	~			それ以外		~		それ以外	~		