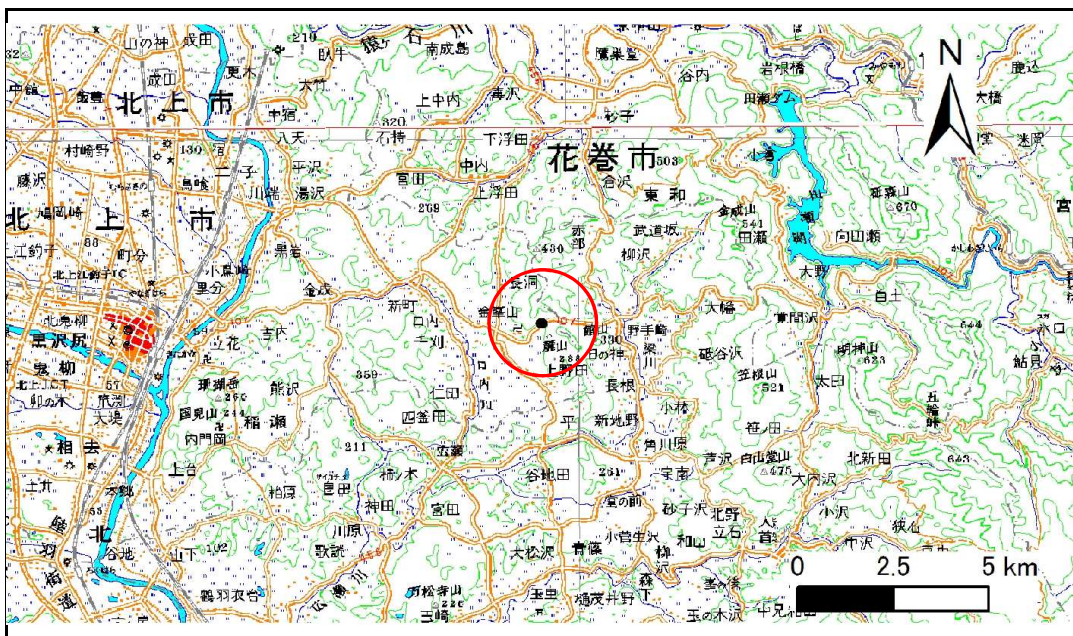


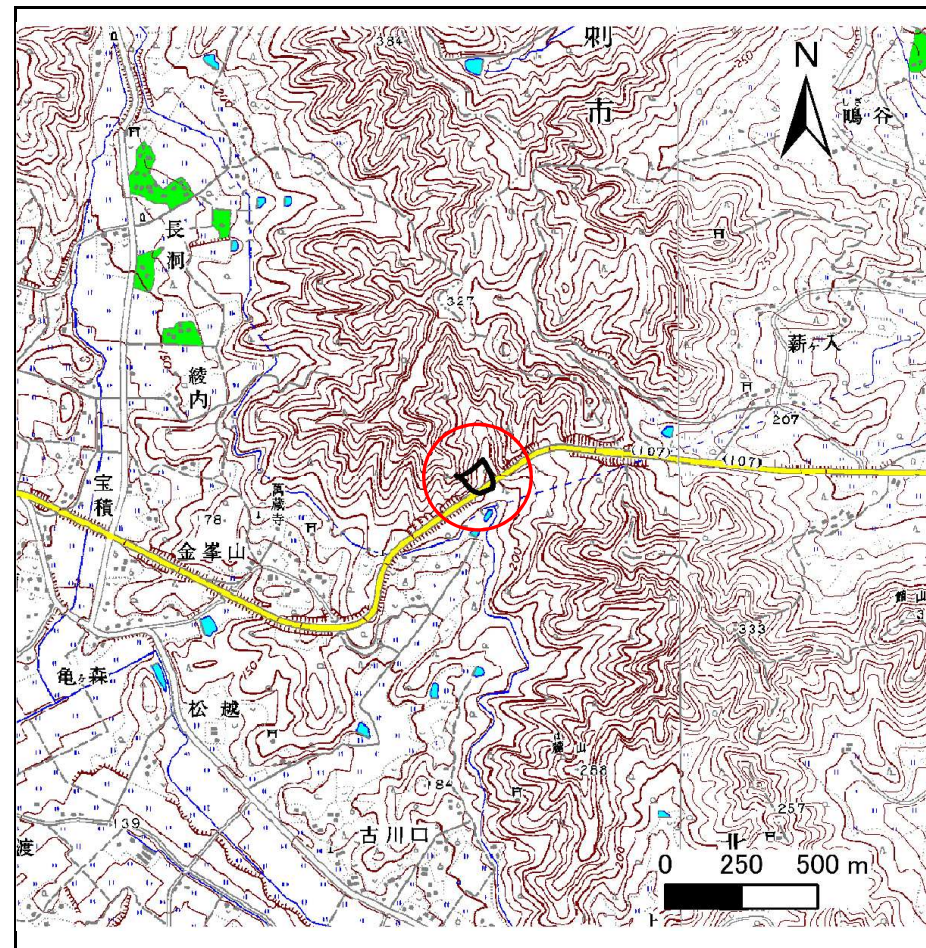
土砂災害防止に関する基礎調査(急傾斜地の崩壊)

表紙 概況、位置図

自然現象の種類	急傾斜地の崩壊
箇所番号	134C1015
箇所名	金峯山3
所在地	北上市口内町金峯山
調査機関	県南広域振興局土木部北上土木センター



位置図(S=1:200,000)



概況図(S=1:25,000)

急傾斜地の崩壊区域調書

様式3-1 危害のおそれのある土地、著しい危害のおそれのある土地の設定図

調査年度

平成24年度

急傾斜地の位置

箇所番号

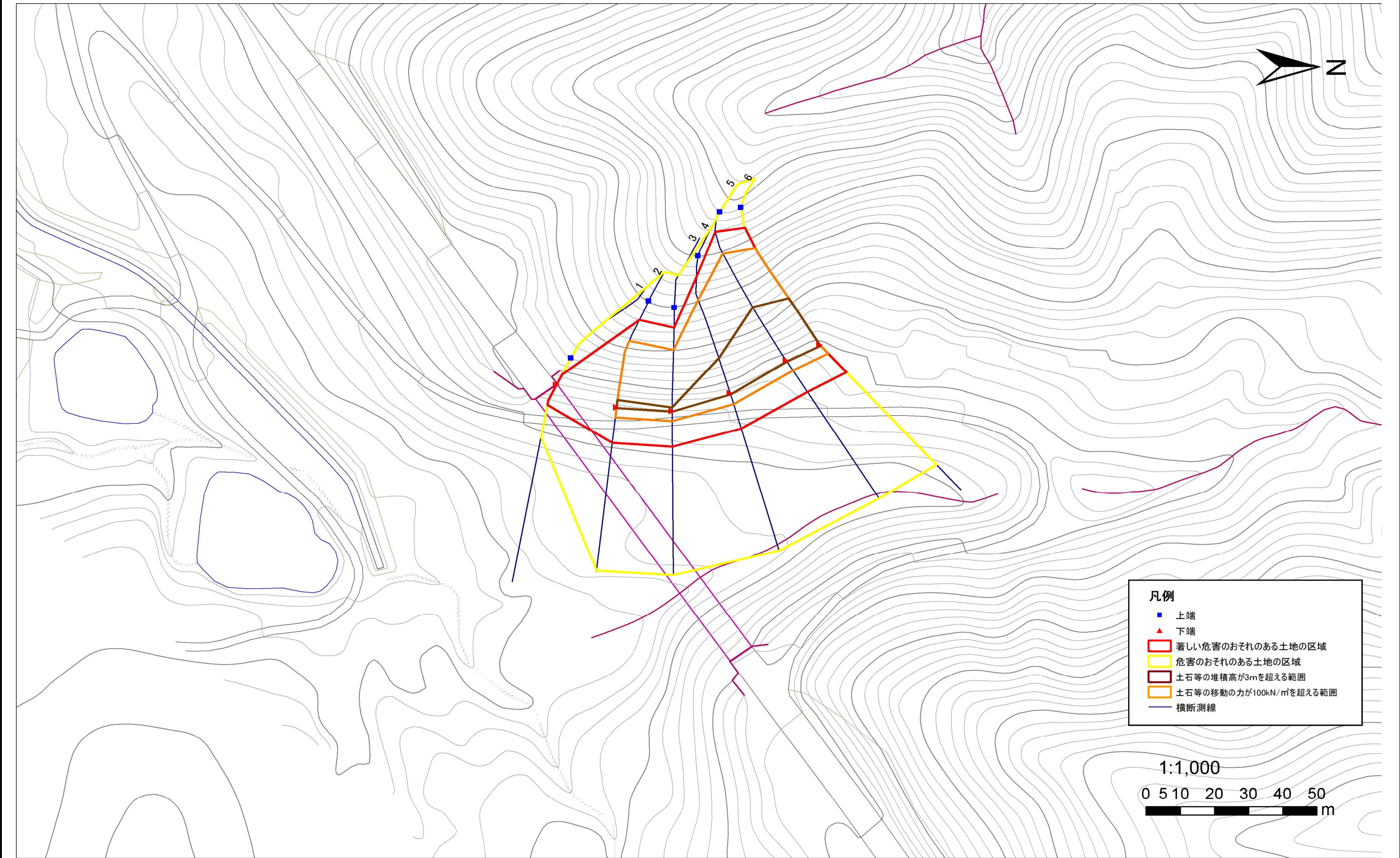
134C1015

箇所名

金峯山3

所在地

北上市口内町金峯山



- 凡例**
- 上端
 - ▲ 下端
 - 著しい危害のおそれのある土地の区域
 - 危害のおそれのある土地の区域
 - 土石等の堆積高が3mを超える範囲
 - 土石等の移動の力が100kN/m²を超える範囲
 - 横断測線

1:1,000

0 5 10 20 30 40 50 m

急傾斜地の崩壊区域調査

様式3-2 建築物に作用すると想定される衝撃に関する事項(1/1)

調査年度

平成24年度

急傾斜地の位置		箇所番号 134C1015			箇所名 金峯山3		所在地 北上市口内町金峯山									
横断線 番号	急傾斜地の下端に隣接する土地								急傾斜地内							
	土石等の移動の高さと力の大きさ				土石等の堆積高さとの大きさ				土石等の移動の高さと力の大きさ				土石等の堆積高さとの大きさ			
	区分	高さ (m)	下端からの距離 (m)	力の大きさ (kN/m ²)	区分	下端からの水平 距離(m)	高さ (m)	力の大きさ (kN/m ²)	区分	高さ (m)	上端からの比高 (m)	力の大きさ (kN/m ²)	区分	上端からの比高 (m)	高さ (m)	力の大きさ (kN/m ²)
1	100kN/m ² を超える	-	- ~ -	-	3mを超える	- ~ -	-	-	100kN/m ² を超える	-	- ~ -	-	3mを超える	- ~ -	-	-
	それ以外	1.00	0.00 ~ 6.64	83.77	それ以外	0.00 ~ 6.64	1.89	10.09	それ以外	1.00	5.00 ~ 8.31	83.77	それ以外	5.00 ~ 8.31	1.89	10.09
2	100kN/m ² を超える	1.00	0.00 ~ 3.05	148.62	3mを超える	0.00 ~ 0.13	3.07	16.42	100kN/m ² を超える	1.00	10.53 ~ 26.78	148.62	3mを超える	25.00 ~ 26.78	3.07	16.42
	それ以外	1.00	3.05 ~ 10.84	100.00	それ以外	0.13 ~ 10.84	3.00	16.05	それ以外	1.00	5.00 ~ 10.53	100.00	それ以外	5.00 ~ 25.00	3.00	16.05
3	100kN/m ² を超える	1.00	0.00 ~ 3.04	148.33	3mを超える	0.00 ~ 0.23	3.13	16.75	100kN/m ² を超える	1.00	10.59 ~ 25.88	148.33	3mを超える	25.00 ~ 25.88	3.13	16.75
	それ以外	1.00	3.04 ~ 10.82	100.00	それ以外	0.23 ~ 10.82	3.00	16.05	それ以外	1.00	5.00 ~ 10.59	100.00	それ以外	5.00 ~ 25.00	3.00	16.05
4	100kN/m ² を超える	1.00	0.00 ~ 3.41	154.81	3mを超える	0.00 ~ 0.30	3.16	16.90	100kN/m ² を超える	1.00	10.53 ~ 33.70	154.81	3mを超える	25.00 ~ 33.70	3.16	16.90
	それ以外	1.00	3.41 ~ 11.19	100.00	それ以外	0.30 ~ 11.19	3.00	16.05	それ以外	1.00	5.00 ~ 10.53	100.00	それ以外	5.00 ~ 25.00	3.00	16.05
5	100kN/m ² を超える	1.00	0.00 ~ 3.63	158.70	3mを超える	0.00 ~ 0.33	3.18	16.99	100kN/m ² を超える	1.00	10.53 ~ 39.89	158.70	3mを超える	25.00 ~ 39.89	3.18	16.99
	それ以外	1.00	3.63 ~ 11.41	100.00	それ以外	0.33 ~ 11.41	3.00	16.05	それ以外	1.00	5.00 ~ 10.53	100.00	それ以外	5.00 ~ 25.00	3.00	16.05
6	100kN/m ² を超える	1.00	0.00 ~ 3.63	158.81	3mを超える	0.00 ~ 0.37	3.20	17.12	100kN/m ² を超える	1.00	10.54 ~ 38.46	158.81	3mを超える	25.00 ~ 38.46	3.20	17.12
	それ以外	1.00	3.63 ~ 11.42	100.00	それ以外	0.37 ~ 11.42	3.00	16.05	それ以外	1.00	5.00 ~ 10.54	100.00	それ以外	5.00 ~ 25.00	3.00	16.05
	100kN/m ² を超える		~		3mを超える	~			100kN/m ² を超える		~		3mを超える	~		
	それ以外		~		それ以外	~			それ以外		~		それ以外	~		
	100kN/m ² を超える		~		3mを超える	~			100kN/m ² を超える		~		3mを超える	~		
	それ以外		~		それ以外	~			それ以外		~		それ以外	~		
	100kN/m ² を超える		~		3mを超える	~			100kN/m ² を超える		~		3mを超える	~		
	それ以外		~		それ以外	~			それ以外		~		それ以外	~		
	100kN/m ² を超える		~		3mを超える	~			100kN/m ² を超える		~		3mを超える	~		
	それ以外		~		それ以外	~			それ以外		~		それ以外	~		
	100kN/m ² を超える		~		3mを超える	~			100kN/m ² を超える		~		3mを超える	~		
	それ以外		~		それ以外	~			それ以外		~		それ以外	~		