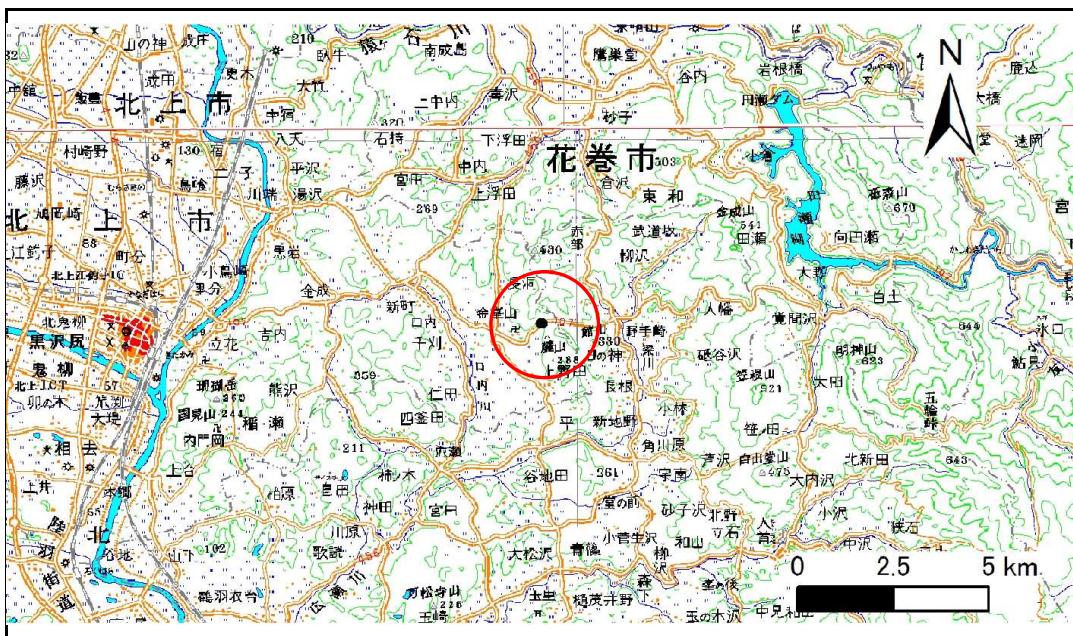


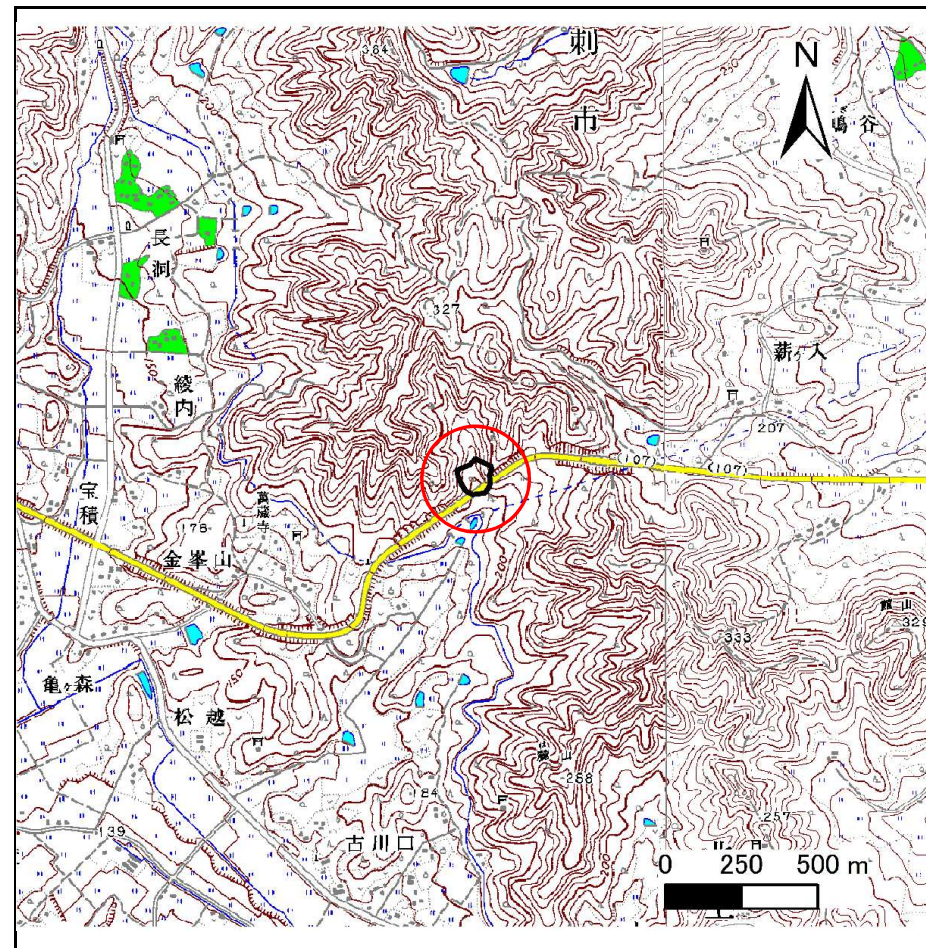
土砂災害防止に関する基礎調査(急傾斜地の崩壊)

表紙 概況、位置図

自然現象の種類	急傾斜地の崩壊
箇所番号	134C1014
箇所名	金峯山2
所在地	北上市口内町金峯山
調査機関	県南広域振興局土木部北上土木センター



位置図(S=1:200,000)



概況図(S=1:25,000)

急傾斜地の崩壊区域調書

様式3-1 危害のおそれのある土地、著しい危害のおそれのある土地の設定図

調査年度

平成24年度

急傾斜地の位置

箇所番号

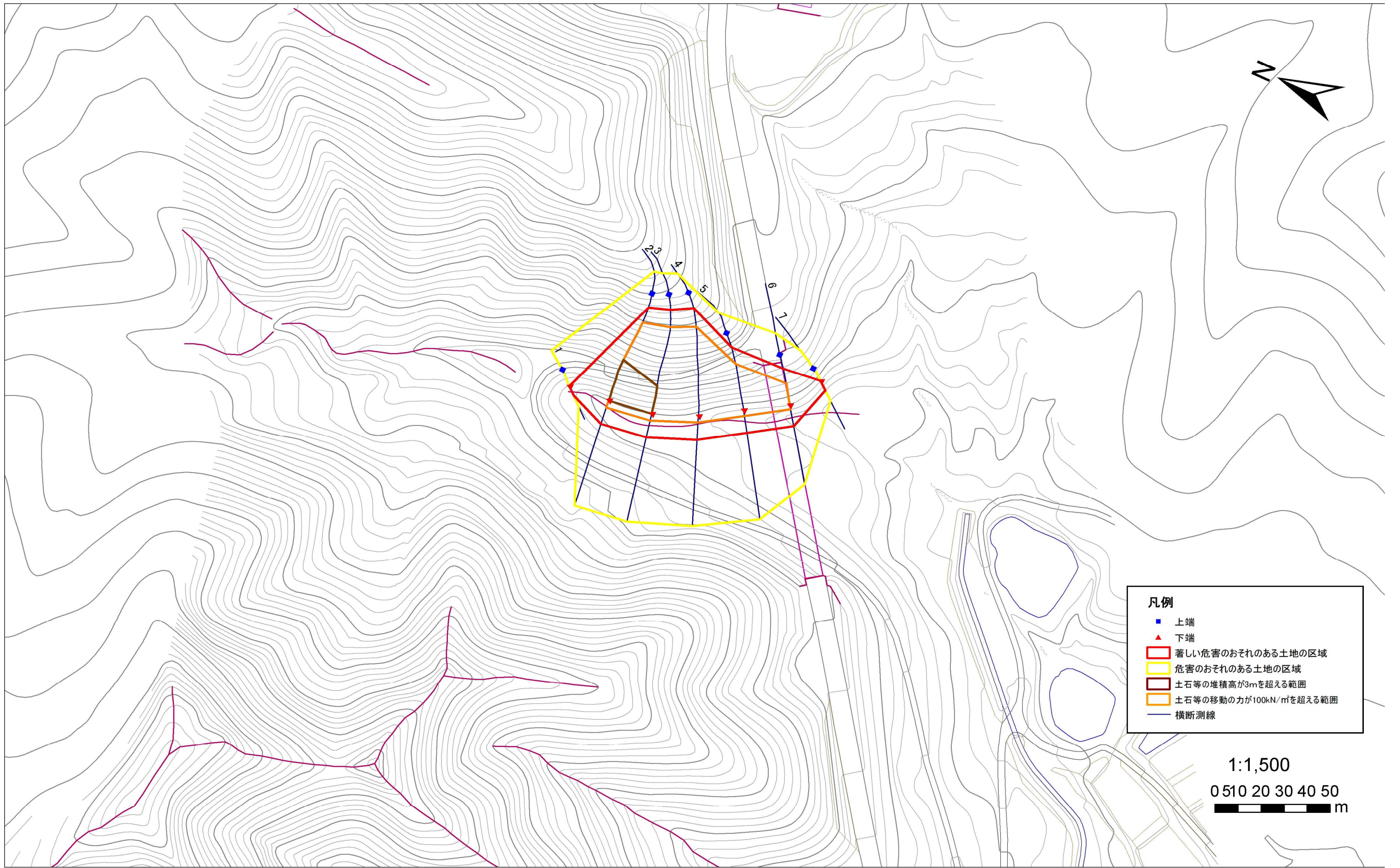
134C1014

箇所名

金峯山2

所在地

北上市口内町金峯山



急傾斜地の崩壊区域調査

様式3-2 建築物に作用すると想定される衝撃に関する事項(1/1)

調査年度

平成24年度

急傾斜地の位置		箇所番号			箇所名				所在地							
		134C1014			金峯山2				北上市口内町金峯山							
横断線 番号	急傾斜地の下端に隣接する土地								急傾斜地内							
	土石等の移動の高さと力の大きさ				土石等の堆積高さとの大きさ				土石等の移動の高さと力の大きさ				土石等の堆積高さとの大きさ			
	区分	高さ (m)	下端からの距離 (m)	力の大きさ (kN/m ²)	区分	下端からの水平 距離(m)	高さ (m)	力の大きさ (kN/m ²)	区分	高さ (m)	上端からの比高 (m)	力の大きさ (kN/m ²)	区分	上端からの比高 (m)	高さ (m)	力の大きさ (kN/m ²)
1	100kN/m ² を超える	-	- ~ -	-	3mを超える	- ~ -	-	-	100kN/m ² を超える	-	- ~ -	-	3mを超える	- ~ -	-	-
	それ以外	1.00	0.00 ~ 4.67	58.21	それ以外	0.00 ~ 0.00	1.62	8.67	それ以外	1.00	5.00 ~ 5.00	58.21	それ以外	5.00 ~ 5.00	1.62	8.67
2	100kN/m ² を超える	1.00	0.00 ~ 3.57	157.68	3mを超える	0.00 ~ 0.28	3.15	16.85	100kN/m ² を超える	1.00	10.53 ~ 39.83	157.68	3mを超える	25.00 ~ 39.83	3.15	16.85
	それ以外	1.00	3.57 ~ 11.35	100.00	それ以外	0.28 ~ 11.35	3.00	16.05	それ以外	1.00	5.00 ~ 10.53	100.00	それ以外	5.00 ~ 25.00	3.00	16.05
3	100kN/m ² を超える	1.00	0.00 ~ 3.29	152.72	3mを超える	0.00 ~ 0.10	3.05	16.33	100kN/m ² を超える	1.00	10.65 ~ 39.09	152.72	3mを超える	30.00 ~ 39.09	3.05	16.33
	それ以外	1.00	3.29 ~ 11.07	100.00	それ以外	0.10 ~ 11.07	3.00	16.05	それ以外	1.00	5.00 ~ 10.65	100.00	それ以外	5.00 ~ 30.00	3.00	16.05
4	100kN/m ² を超える	1.00	0.00 ~ 3.09	149.22	3mを超える	- ~ -	-	-	100kN/m ² を超える	1.00	10.82 ~ 38.40	149.22	3mを超える	- ~ -	-	-
	それ以外	1.00	3.09 ~ 10.87	100.00	それ以外	0.00 ~ 10.87	3.00	16.05	それ以外	1.00	5.00 ~ 10.82	100.00	それ以外	5.00 ~ 38.40	3.00	16.05
5	100kN/m ² を超える	1.00	0.00 ~ 2.82	144.54	3mを超える	- ~ -	-	-	100kN/m ² を超える	1.00	10.59 ~ 25.88	144.54	3mを超える	- ~ -	-	-
	それ以外	1.00	2.82 ~ 10.60	100.00	それ以外	0.00 ~ 10.60	2.98	15.92	それ以外	1.00	5.00 ~ 10.59	100.00	それ以外	5.00 ~ 25.88	2.98	15.92
6	100kN/m ² を超える	1.00	0.00 ~ 2.06	131.94	3mを超える	- ~ -	-	-	100kN/m ² を超える	1.00	10.54 ~ 18.28	131.94	3mを超える	- ~ -	-	-
	それ以外	1.00	2.06 ~ 9.85	100.00	それ以外	0.00 ~ 9.85	2.41	12.87	それ以外	1.00	5.00 ~ 10.54	100.00	それ以外	5.00 ~ 18.28	2.41	12.87
7	100kN/m ² を超える	-	- ~ -	-	3mを超える	- ~ -	-	-	100kN/m ² を超える	-	- ~ -	-	3mを超える	- ~ -	-	-
	それ以外	1.00	0.00 ~ 4.75	59.20	それ以外	0.00 ~ 4.75	1.78	9.53	それ以外	1.00	5.00 ~ 5.00	59.20	それ以外	5.00 ~ 5.00	1.78	9.53
	100kN/m ² を超える		~		3mを超える	~			100kN/m ² を超える		~		3mを超える	~		
	それ以外		~		それ以外	~			それ以外		~		それ以外	~		
	100kN/m ² を超える		~		3mを超える	~			100kN/m ² を超える		~		3mを超える	~		
	それ以外		~		それ以外	~			それ以外		~		それ以外	~		
	100kN/m ² を超える		~		3mを超える	~			100kN/m ² を超える		~		3mを超える	~		
	それ以外		~		それ以外	~			それ以外		~		それ以外	~		
	100kN/m ² を超える		~		3mを超える	~			100kN/m ² を超える		~		3mを超える	~		
	それ以外		~		それ以外	~			それ以外		~		それ以外	~		
	100kN/m ² を超える		~		3mを超える	~			100kN/m ² を超える		~		3mを超える	~		
	それ以外		~		それ以外	~			それ以外		~		それ以外	~		