

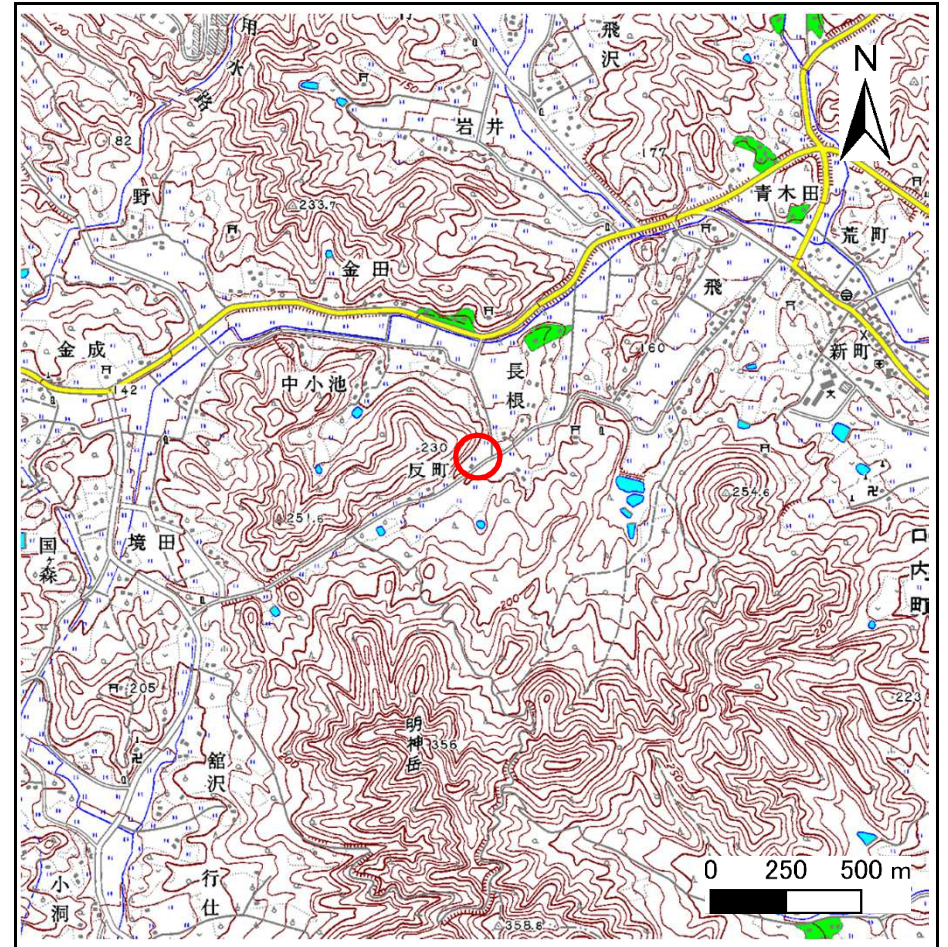
土砂災害防止に関する基礎調査(急傾斜地の崩壊)

表紙 概況、位置図

自然現象の種類	急傾斜地の崩壊
箇所番号	134C1012
箇所名	反町
所在地	北上市口内町反町
調査機関	県南広域振興局土木部北上土木センター



概況図(S=1:200,000)



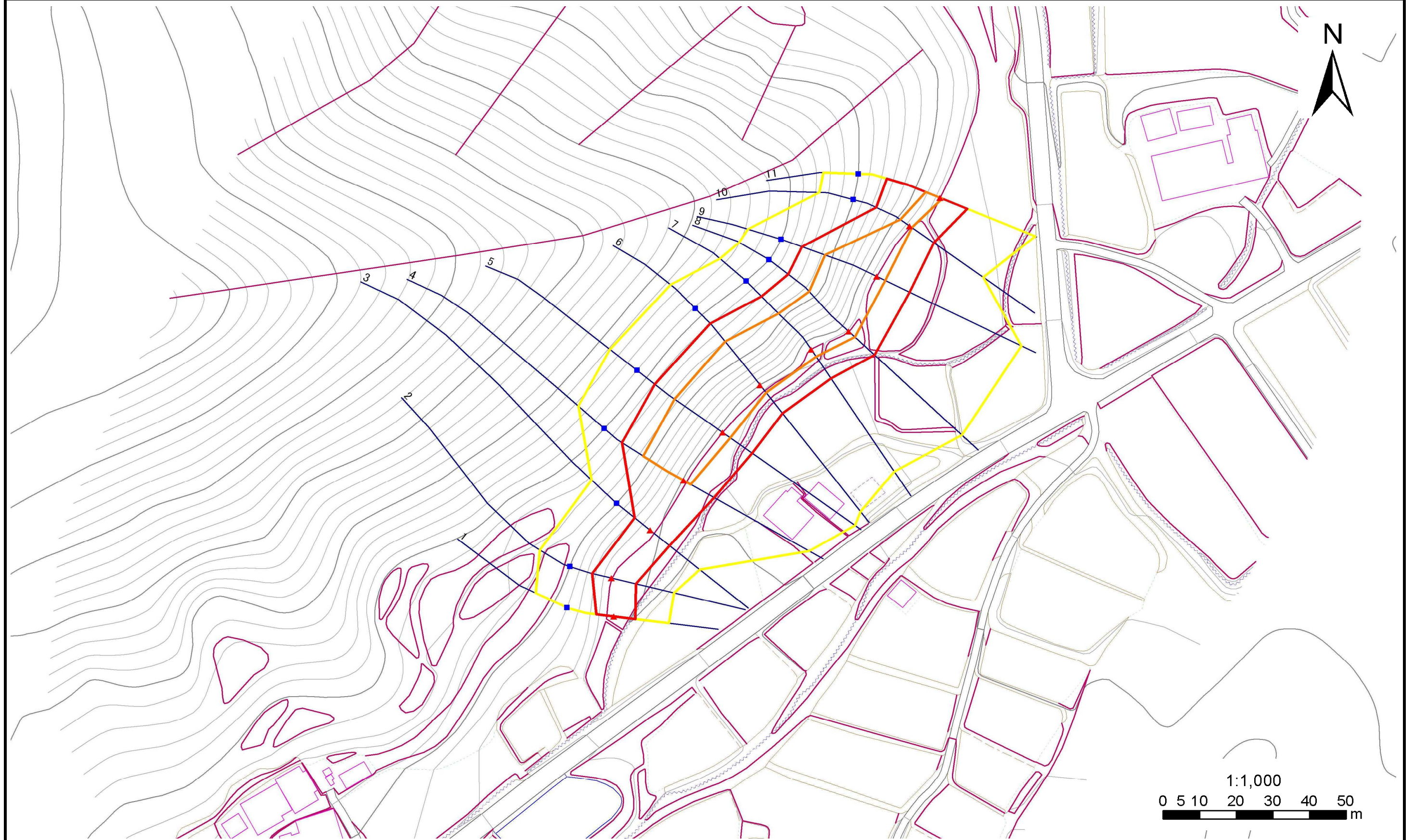
位置図(S=1:25,000)

急傾斜地の崩壊区域調書

様式3-1 危害のおそれのある土地、著しい危害のおそれのある土地の設定図

調査年度 平成23年度

急傾斜地の位置	箇所番号	箇所名	所在地
	134C1012	反町	北上市口内町反町



凡例	■ 上端	— 横断測線	— 危害のおそれのある土地の区域	— 土石等の移動による力が100kN/m ² を超える範囲
	▲ 下端		— 著しい危害のおそれのある土地の区域	— 土石等の堆積高が3mを超える範囲

急傾斜地の崩壊区域調査

様式3-2 建築物に作用すると想定される衝撃に関する事項(1/1)

調査年度

平成23年度

急傾斜地の位置		箇所番号		134C1012		箇所名		反町		所在地		北上市口内町反町				
横断 測線 番号	急傾斜地の下端に隣接する土地								急傾斜地内							
	土石等の移動の高さと力の大きさ				土石等の堆積高さとの大きさ				土石等の移動の高さと力の大きさ				土石等の堆積高さとの大きさ			
	区分	高さ (m)	下端からの距離 (m)	力の大きさ (kN/m ²)	区分	下端からの水平 距離(m)	高さ (m)	力の大きさ (kN/m ²)	区分	高さ (m)	上端からの比高 (m)	力の大きさ (kN/m ²)	区分	上端からの比高 (m)	高さ (m)	力の大きさ (kN/m ²)
1	100kN/m ² を超える	-	- ~ -	-	3mを超える	- ~ -	-	-	100kN/m ² を超える	-	- ~ -	-	3mを超える	- ~ -	-	-
	それ以外	1.00	0.00 ~ 6.18	77.55	それ以外	0.00 ~ 0.00	1.57	7.91	それ以外	1.00	5.00 ~ 7.94	77.55	それ以外	5.00 ~ 7.94	1.57	7.91
2	100kN/m ² を超える	-	- ~ -	-	3mを超える	- ~ -	-	-	100kN/m ² を超える	-	- ~ -	-	3mを超える	- ~ -	-	-
	それ以外	1.00	0.00 ~ 7.25	92.29	それ以外	0.00 ~ 0.00	1.75	8.83	それ以外	1.00	5.00 ~ 9.25	92.29	それ以外	5.00 ~ 9.25	1.75	8.83
3	100kN/m ² を超える	-	- ~ -	-	3mを超える	- ~ -	-	-	100kN/m ² を超える	-	- ~ -	-	3mを超える	- ~ -	-	-
	それ以外	1.00	0.00 ~ 7.25	92.24	それ以外	0.00 ~ 0.00	1.74	8.79	それ以外	1.00	5.00 ~ 9.25	92.24	それ以外	5.00 ~ 9.25	1.74	8.79
4	100kN/m ² を超える	1.00	0.00 ~ 2.40	137.45	3mを超える	- ~ -	-	-	100kN/m ² を超える	1.00	10.54 ~ 20.86	137.45	3mを超える	- ~ -	-	-
	それ以外	1.00	2.40 ~ 10.18	100.00	それ以外	0.00 ~ 10.18	2.68	13.57	それ以外	1.00	5.00 ~ 10.54	100.00	それ以外	5.00 ~ 20.86	2.68	13.57
5	100kN/m ² を超える	1.00	0.00 ~ 2.72	142.88	3mを超える	- ~ -	-	-	100kN/m ² を超える	1.00	10.53 ~ 23.51	142.88	3mを超える	- ~ -	-	-
	それ以外	1.00	2.72 ~ 10.50	100.00	それ以外	0.00 ~ 10.50	2.70	13.62	それ以外	1.00	5.00 ~ 10.53	100.00	それ以外	5.00 ~ 23.51	2.70	13.62
6	100kN/m ² を超える	1.00	0.00 ~ 2.82	144.58	3mを超える	- ~ -	-	-	100kN/m ² を超える	1.00	10.56 ~ 23.78	144.58	3mを超える	- ~ -	-	-
	それ以外	1.00	2.82 ~ 10.60	100.00	それ以外	0.00 ~ 10.60	2.75	13.92	それ以外	1.00	5.00 ~ 10.56	100.00	それ以外	5.00 ~ 23.78	2.75	13.92
7	100kN/m ² を超える	1.00	0.00 ~ 2.57	140.30	3mを超える	- ~ -	-	-	100kN/m ² を超える	1.00	10.53 ~ 21.80	140.30	3mを超える	- ~ -	-	-
	それ以外	1.00	2.57 ~ 10.35	100.00	それ以外	0.00 ~ 10.35	2.72	13.77	それ以外	1.00	5.00 ~ 10.53	100.00	それ以外	5.00 ~ 21.80	2.72	13.77
8	100kN/m ² を超える	1.00	0.00 ~ 2.44	138.20	3mを超える	- ~ -	-	-	100kN/m ² を超える	1.00	10.65 ~ 22.42	138.20	3mを超える	- ~ -	-	-
	それ以外	1.00	2.44 ~ 10.23	100.00	それ以外	0.00 ~ 10.23	2.62	13.23	それ以外	1.00	5.00 ~ 10.65	100.00	それ以外	5.00 ~ 22.42	2.62	13.23
9	100kN/m ² を超える	1.00	0.00 ~ 2.73	142.99	3mを超える	- ~ -	-	-	100kN/m ² を超える	1.00	10.53 ~ 23.18	142.99	3mを超える	- ~ -	-	-
	それ以外	1.00	2.73 ~ 10.51	100.00	それ以外	0.00 ~ 10.51	2.72	13.77	それ以外	1.00	5.00 ~ 10.53	100.00	それ以外	5.00 ~ 23.18	2.72	13.77
10	100kN/m ² を超える	1.00	0.00 ~ 0.77	111.53	3mを超える	- ~ -	-	-	100kN/m ² を超える	1.00	10.64 ~ 13.01	111.53	3mを超える	- ~ -	-	-
	それ以外	1.00	0.77 ~ 8.56	100.00	それ以外	0.00 ~ 8.56	2.12	10.70	それ以外	1.00	5.00 ~ 10.64	100.00	それ以外	5.00 ~ 13.01	2.12	10.70
11	100kN/m ² を超える	1.00	0.00 ~ 0.63	109.36	3mを超える	- ~ -	-	-	100kN/m ² を超える	1.00	12.09 ~ 14.78	109.36	3mを超える	- ~ -	-	-
	それ以外	1.00	0.63 ~ 8.41	100.00	それ以外	0.00 ~ 8.41	1.96	9.90	それ以外	1.00	5.00 ~ 12.09	100.00	それ以外	5.00 ~ 14.78	1.96	9.90
	100kN/m ² を超える		~		3mを超える	~			100kN/m ² を超える		~		3mを超える	~		
	それ以外		~		それ以外	~			それ以外		~		それ以外	~		
	100kN/m ² を超える		~		3mを超える	~			100kN/m ² を超える		~		3mを超える	~		
	それ以外		~		それ以外	~			それ以外		~		それ以外	~		
	100kN/m ² を超える		~		3mを超える	~			100kN/m ² を超える		~		3mを超える	~		
	それ以外		~		それ以外	~			それ以外		~		それ以外	~		